

83365



83365

MEMORIA DESCRIPTIVA

que se acompaña a la solicitud de un

.....
MODELO DE UTILIDAD

por Veinte años en España, por "TACON PERFECCIONADO

PARA PATAS DE MUEBLES"

.....
.....
.....
a favor de

Don GAUDENCIO PEREZ FIEL, de nacionalidad española

domiciliado en BILBAO (Vizcaya), Camino de los Mimbres nº 21

.....
-- MS --
.....



5 83365

5.-

La invención a que se refiere la presente memoria constituye una novedad industrial con características y ventajas que la hacen merecedora del privilegio de explotación exclusiva que por ella se solicita, de acuerdo con las prescripciones del vigente Estatuto sobre Propiedad Industrial de 26 de Julio de 1929, texto refundido, publicado el 30 de Abril de 1930.

10.-

La descripción que sigue se refiere a un tacón de plástico y chapa cromada, para resbalón de suelos, especialmente estudiado para ser acoplado a las patas de toda clase de muebles. La descripción se efectúa con ayuda del dibujo que se acompaña a base del cual se expone la estructura del tacón al propio tiempo que su funcionamiento.

15.-

El tacón embellecedor protector de suelos, está constituido esencialmente por una pieza (1) destinada a ser introducida en el interior de una pata tubular hueca, o bien a envolver exteriormente dicho extremo de pata.

20.-

En el dibujo se ha representado una pieza (1) destinada a ser introducida en el tubo, para lo que a los efectos oportunos está provista exteriormente de una serie de estrias de agarre a las paredes interiores del tubo.

25.-

Esta pieza (1) lleva una tuerca roscada (2) introducida en su cabeza.

La pieza número (3) es de goma maciza y está rodeada de una pletina cromada y sujeta en estampación a la mitad del grueso de la goma.

30.-

Esta pieza (3) lleva sujeta en todo su espesor del grueso de la goma, un tornillo roscado para que una vez sujeta la pieza (1) a la pata, se introduzca a rosca en la arandela de la pieza (1) que es la reseñada con (2), quedando de esta forma una masa compacta en la pata cuya terminación de chapa cromada sensiblemente curvada, resbala en los suelos con toda perfección sin producir ninguna clase de marcas o arañazos y haciendo a la vez de embellecedor de las patas.



83365

5.- Hecha la descripción precedente hemos de añadir que los detalles de realización de la idea expuesta pueden variar, sin que por ello cambie la esencia de la invención que es la que se desprende de los párrafos que anteceden y la que se reivindica en la siguiente

NOTA

En resumen: El Modelo de Utilidad que se solicita recaerá sobre las reivindicaciones que siguen:

10.- 1ª.- TACON PERFECCIONADO PARA PATAS DE MUEBLES, caracterizado porque, está constituido esencialmente por una pieza (1) cilíndrica hueca provista exteriormente de una serie de anillos salientes paralelos, destinada a ser encajada interiormente en el extremo de una pata tubular hueca, hasta hacer tope en una cabeza sobresaliente en cuyo interior hay una tuerca roscaada (2).

15.- 2ª.- TACON PERFECCIONADO PARA PATAS DE MUEBLES, caracterizado según la reivindicación 1ª porque en la tuerca (2) mencionada se rosca un tornillo que se encuentra sujeto a una segunda pieza (3) de goma maciza que está rodeada de una pletina cromada y sujeta en estampación a la mitad del grueso de la goma; quedando de esta forma una masa compacta en la pata cuya terminación de chapa cromada sensiblemente curvada, resbala en los suelos con toda perfección sin producir ninguna clase de arañazos y haciendo a la vez de embellecedor de las patas.

20.- 3ª.- Se reivindica por último como objeto sobre el que ha de recaer el Modelo de Utilidad que se solicita: "TACON PERFECCIONADO PARA PATAS DE MUEBLES".

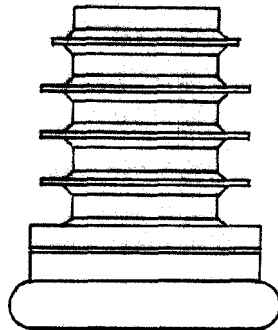
25.- Todo conforme se describe y reivindica en la presente memoria que consta de tres páginas mecanografiadas y dibujos adjuntos.

Madrid, 5 Octubre 1960

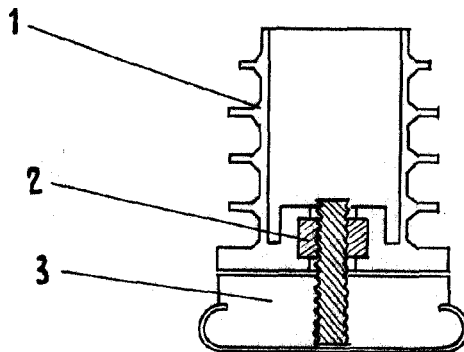
ALFONSO UNGRIA

Alfonso Ungria

30.-



83365



ESCALA VARIABLE

Madrid, 5 de Octubre de 196 0

ALFONSO UNGRIA

P.P.