

1  
Nº 83359



5

83359

MEMORIA DESCRIPTIVA

=====

MODELO DE UTILIDAD

POR: VEINTE AÑOS

OBJETO: " UN DISPOSITIVO PERFECCIONADO DE FIJA  
CION DE TORNILLOS".

-o-

A favor de: DON ROBERTO BARRIO ALONSO y  
DON ANTONIO PONCELA GOMEZ.

Residentes en:

Nacionalidad: ESPAÑOLA.



83359

5 El presente registro de Modelo de Utilidad, concierne como su enunciado indica un dispositivo perfeccionado de fijación de tornillos, de acuerdo con la descripción detallada que del mismo se realiza, debiendo interpretarse siempre este concepto en su más amplio sentido y nunca en limitativo.

10 Para mejor comprensión de este objeto, se adjunta a la presente Memoria Descriptiva, una hoja de planos en la que a título de ejemplo se representan todas y cada una de las partes que lo forman y relación que guardan entre sí.

En dicha hoja de dibujos, se aprecian las siguientes referencias:

FIGURA PRIMERA.-

15 La misma representa respectivamente una vista en planta y otra en perfil de la arandela plana cuyo registro se preconiza.

En la misma tenemos:

20 1ª.- Arandela apropiamente dicha de forma apropiada.

2ª.- Perforación central preferentemente de forma cuadrangular y que define el medio de fijación del cuello de igual forma del tornillo de aplicación.

25 3ª.- Dientes de anclaje previstos en número y dis-



83359

posición conveniente en la arandela plana mencionada y que representa, el medio de anclaje de dicha arandela sobre la superficie de aplicación.

FIGURA SEGUNDA.-

30 Representa una vista en perspectiva de esta arandela.

FIGURA TERCERA.-

35 Corresponde a la asociación de un tornillo de tipo cuello cuadrado y cabeza redonda, ajustado sobre la arandela básica.

En la misma tenemos:

Las referencias -1- a -3- ambas inclusive por haber sido anteriormente descritas, no se consideran precisa su repetición.

40 4.- Cabeza del tornillo

5.- Cuello del mismo

6.- Zona lisa cilíndrica de dicho tornillo.

7.- Zona estriada.

FIGURA CUARTA.-

45 La misma ilustra una vista lateral en la que el tornillo ha sido fijado en la arandela y roscado sobre un cuerpo apropiado.

Las referencias -1- a -7- anteriormente citadas, se omite por igual razón.

50 En esta figura se identifica perfectamente de la -



- 4 -

83359

55 arandela -2- que es situada en superposición sobre un plano o elemento adecuado de aplicación y que los dentados - 3- se alojan en su masa produciendo un efecto de retención permanente del cuello cuadrado o similar del tornillo sobre el cajeado de dicha arandela, impidiéndose su rotación pero no su desplazamiento, tanto en la fase de introducción como de extracción.

El tornillo se bloquea por efecto del vaciado citado y la colocación de la tuerca correspondiente.

60 Esta arandela garantiza el amarre o aflojamiento del tornillo, aún en los casos de máxima oxidación de la tuerca con el espárrago, por machacamiento de los hilos de la rosca o por cualquier defectuosidad en la misma.

65 Esta arandela podrá presentar su cajeado en cualquier configuración conveniente, siempre que ésta se ajuste a la propia del cuello del tornillo.

La misma será fabricada en las dimensiones convenientes según los casos de aplicación racional.

70 Descrita suficientemente la naturaleza del Modelo, se hace constar expresamente que cualquier modificación de detalle que se introduzca en el mismo, se considerará incluida dentro de esta protección, en tanto que no altere o modifique esencialmente su finalidad característica.

NOTA

75 Por último se declaran de novedad las siguientes -



REIVINDICACIONES.-

83359

80 1ª.- Un dispositivo perfeccionado de fijación de  
tornillos, caracterizado esencialmente porque está consti-  
tuido por una arandela plana de forma conveniente, que pre-  
senta en su parte media central un cajeadado cuya configura-  
ción corresponderá exactamente a la del cuello del torni-  
llo de aplicación, con la finalidad previstas de que por es-  
te ajuste se impida la rotación del tornillo pero no su des-  
plazamiento en su introducción o extracción, comportando la  
85 arandela unos detentados posteriores previstos periferica-  
mente y en posición perpendicular a subase, que representan  
el medio de anclaje sobre la superficie de aplicación.

2ª.- "UN DEPOSITIVO PERFECCIONADO DE FIJACION DE  
TORNILLOS".

90 Todo ello tal y como figura en esta Memoria Des-  
criptiva, que consta de cinco hojas foliadas y mecanogra-  
fiadas por una sola de sus caras y a dos espacios.  
92

Madrid, 5 OCT. 1960

LUIS M. DE ZUNZUNEGUI  
PROFESOR

Firmado: Fausto Sánchez

*Manuscrito*

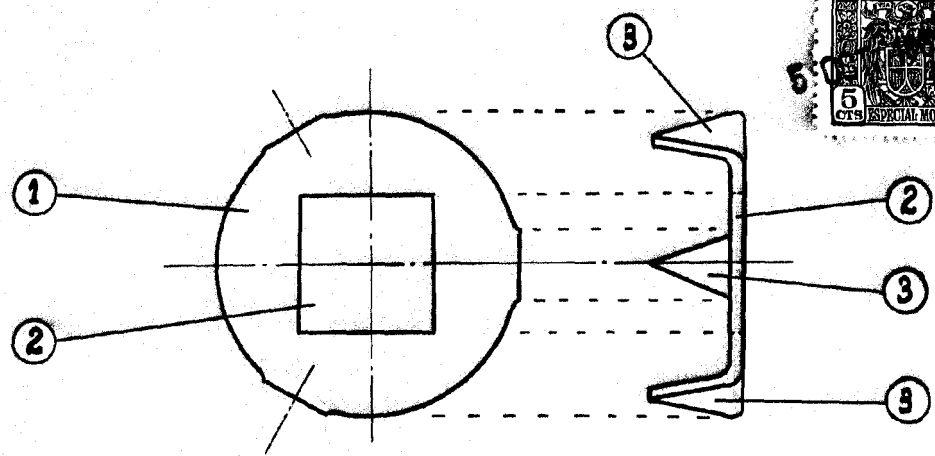
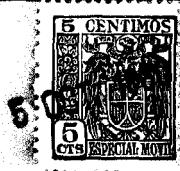


Fig. 1

83359

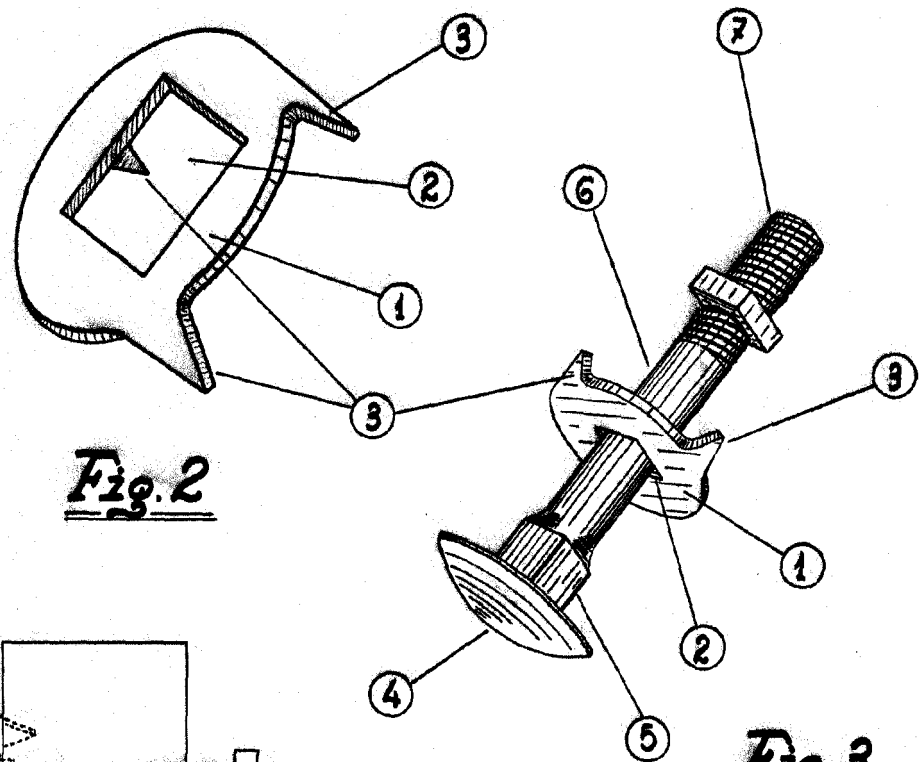


Fig. 2

Fig. 3

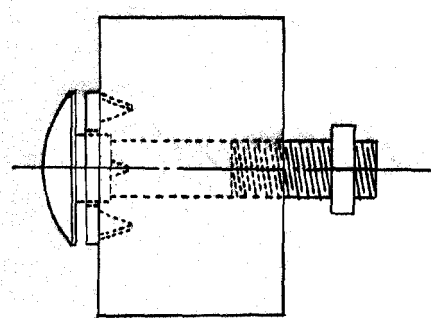


Fig. 4

Grata variable.

Madrid, 5 octubre 1960.

LUIS M.º DE ZUNZUNEGUI  
POR PODER.

*Fausto Sánchez*

Firmado: Fausto Sánchez

