



MEMORIA DESCRIPTIVA
=====

Correspondiente a un Modelo de Utilidad por 20 años,
para todo el territorio español, colonias y protee-
torados, por:

"BISAGRA PERFECCIONADA"

Solicitado a favor de la Entidad española:

COMERCIO, INDUSTRIA Y TRANSPORTES, S.A.

" C O I N T R A "

Residente en Madrid.- Pº Calvo Sotelo nº 6.--

=====

El Modelo de Utilidad a que se refiere la presen-
te Memoria, está destinado a garantizar la explotación
y la propiedad exclusivas, en España y sus Colonias, de
una bisagra perfeccionada.

5 El Modelo que presentamos está especialmente con-
cebido para ser acoplado (suplementando las bisagras
ya existentes) a batientes de puertas y ventanas que
presenten el defecto de que, al ser abiertas, tropie-



10 san con el suelo o con el marco inferior respectivamente. Tomando el ejemplo de una puerta en la que se observe el defecto señalado, hasta hoy no quedaba otro recurso que interponer arandelillas entre los cubos de sus bisagras y, finalmente rebajar la parte inferior del batiente con una adecuada herramienta de carpintero. Los
15 resultados obtenidos de esta manera permitían la apertura normal de la puerta pero siempre con perjuicio de su ajuste en el marco y, por tanto, dejando libre paso a circulación del aire lo que es contrario a la finalidad esencial de la puerta o ventana en su caso.

20 Si a una puerta, ya en uso, que presente la anomalía citada de descolgarse, se le acopla suplementariamente una bisagra según el modelo que presentamos, podrá ser maniobrada con entera libertad ya que la forma especial de la bisagra obliga al batiente a un ligero
25 desplazamiento hacia arriba simultáneo con el giro de apertura y, contrariamente permite el descenso del batiente al ser cerrado. De esta forma tendremos que los roces con el suelo son evitados por completo manteniéndose al mismo tiempo el ajuste de la puerta al marco.

30 Para mejor comprensión del objeto y sólo a título de ejemplo, se adjunta una hoja de planos en la que:

La Fig. 1ª representa una vista en alzado frontal de la bisagra, y la Fig. 2ª ofrece la misma bisagra, pero con su ala superior girada 90° y en sección.
35

Refiriéndonos a dicha hoja de planos podemos ver la característica esencial del modelo que consiste en



que la pista o superficie de asiento que el cubo inferior -1- ofrece al superior -2- presenta la forma helicoidal ascendente en el sentido favorable a lograr la posición que se indica en la fig. 2ª. Lógicamente mue
40 bisagra deberá realizarse también en forma simétrica a la representada, para dar servicio a puertas que abran a mano contraria.

Los ligeros desplazamientos verticales a que obli
45 ga la bisagra perfeccionada que presentamos son absorbidos por las bisagras ya existentes en la puerta, cuyos cubos se separan axialmente pero sin perder por ello su acoplamiento sobre el eje o vástago.

Por su parte, muestra bisagra presenta un sólido
50 conjunto en el cual el eje va solidario a uno de los dos cubos y gira dentro del otro, mientras que sus alas están provistas de los correspondientes agujeros avellan
nados para admitir los cuerpos y cabezas de los tornillos de fijación al marco y al batiente.

Otra de las ventajas, que ofrece nuestra bisagra
55 es la de que puede ser empleada sustituyendo, en número adecuado, a las bisagras convencionales y, de esta manera, se obtiene el resultado de que, una vez abierta la puerta, es el propio peso de ésta el que, al descansar
60 sobre la pista helicoidal (en este momento descendente), favorece el movimiento de cierre de la puerta que, se realiza automáticamente y sin intervención alguna de una manera suave.

Son variables, las circunstancias de tamaño, forma
65 y material e igualmente podrá ser variado todo aquello que no suponga alteración de la esencialidad del objeto



expuesto en la pasada descripción, la cual deberá ser tomada en su más amplio sentido y no como una limitación de posibilidades de realización.

70

N O T A

Se declaran de novedad en España las siguientes

R E I V I N D I C A C I O N E S
=:::==:~::~

75

1ª.- Bisagra perfeccionada caracterizada porque, la pista o superficie de asiento que el cubo inferior ofrece al cubo superior, presenta forma helicoidal ascendente en el sentido favorable al giro que dicha bisagra tendría que realizar para permitir la apertura del batiente de puerta o ventana a que esté acoplada.

80

2ª.- " BISAGRA PERFECCIONADA "

Todo ello tal y como se describe en el cuerpo de la presente Memoria, se reivindica en su Nota y se presenta a título de ejemplo en la adjunta hoja de dibujos.

Esta Memoria Descriptiva consta de cuatro hojas foliadas y mecanografiadas a dos espacios y por una sola de sus caras.

Madrid, 4 de Octubre de 1.960

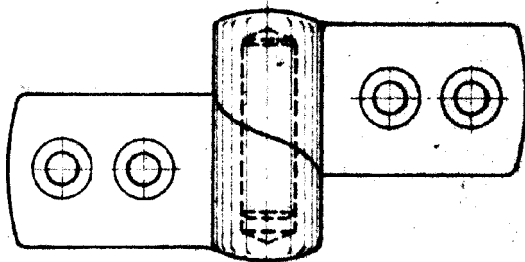


FIG. 1.

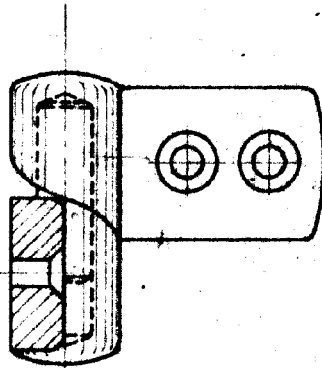


FIG. 2.

Escala variable.
Madrid, Septiembre, 1960.
P.A.