

83313



83313

MEMORIA DESCRIPTIVA
que se acompaña a la solicitud de un

.....
MODELO DE UTILIDAD

por veinte años en España, por "UN MECANISMO DE
APRIETE PERFECCIONADO"

.....
a favor de

Marbil, S.A.
domiciliado en EIBAR (Guipúzcoa), Barrio Asua Erreca

.....
— MS —

83313



5.- La invención a que se refiere la presente memoria constituye una novedad industrial con características y ventajas que la hacen merecedora del privilegio de explotación exclusiva que por ella se solicita, de acuerdo con las prescripciones del vigente Estatuto sobre Propiedad Industrial, de 26 de Julio de 1929, texto refundido, publicado el 30 de Abril de 1930.

10.- La descripción que sigue, se refiere a un mecanismo de apriete perfeccionado de aplicación a la industria mecánica en general para la sujeción de piezas en los montajes para el mecanizado de las mismas. Siendo variado el número de dichas aplicaciones, pues depende de la pieza a mecanizar.

La descripción se efectúa con ayuda de los dibujos que se acompañan a base de los cuales se expone la estructura del mecanismo al propio tiempo que su funcionamiento.

15.- El mecanismo de apriete lo constituyen una base fijable sobre la que se alza un armazón sustentador de los distintos elementos que componen el dispositivo y que están integrados por una pieza guía a través de la cual se desliza axialmente un brazo de apriete móvil que se encuentra enlazado por intermedio de un eje transversal a una pieza excéntrica, la cual a su vez está unida por intermedio de un eje transversal a una palanca intermediaria y a un brazo de aplicación de fuerza que tiene un punto de giro en el armazón. El mencionado eje que une a la excéntrica, palanca intermediaria y brazo de accionamiento, atraviesa coaxialmente una ranura longitudinal practicada en el brazo de accionamiento. Al propio tiempo, la palanca intermediaria se encuentra fija por un eje transversal al armazón.

25.- La base fijable o plataforma (1) está provista de taladros (B) para su sujeción, elevándose sobre la misma un armazón (12) sustentador de los distintos elementos que componen el dispositivo y que están integrados por una pieza guía (10) a través de la cual y

30.-

83313



5.- axilmente discurre un brazo de apriete (2). Este brazo (2), presenta en su extremo un taladro roscado y dos tuercas exteriores de fijación (11). Este roscado tiene por finalidad permitir acoplar al brazo de apriete (2) el dispositivo de sujeción apropiado a la pieza que se desea sujetar.

10.- En su otro extremo, el brazo de apriete (2) está unido por intermedio de un pasador transversal (9) a una pieza excéntrica (4), la cual a su vez se encuentra unida por su otro extremo y por intermedio de otro pasador transversal (7) a una palanca intermediaria (13) fija a su vez al bastidor (1) por un pasador transversal (3), y a un brazo de accionamiento (6) fijo a su vez y por intermedio de otro pasador transversal (8) también al bastidor (1).

15.- El mencionado eje transversal (7) que enlaza a la pieza excéntrica (4), a la palanca intermediaria (13) y al brazo de accionamiento (6), tiene sus extremos fresados en paralelo, con objeto de que pueda deslizarse firmemente y sin rotación por una ranura longitudinal practicada en el brazo de accionamiento (6).

20.- Al aplicar una fuerza manual sobre la palanca de accionamiento (6), ésta, gira sobre su eje (8), obligando al eje transversal (7) a deslizarse sobre la ranura en la que está alojado, debido a que tiene un eje transversal fijo (3), con lo que la palanca intermediaria (13) se desplazará en giro arrastrando a la excéntrica (4) a la que está enlazada, la cual se deslizará arrastrando a su vez al brazo de apriete (2), en virtud de la articulación (9) que le une a la misma.

25.- El recorrido de este brazo (2) de apriete es corto, sé lamente el que le permite en longitud la palanca intermediaria (13), la cual le proporciona una gran potencia.

30.- Hecha la descripción precedente hemos de añadir que los detalles de realización de la idea expuesta pueden variar, sin que

83313



por ella cambie la esencia de la invención que es la que se desprende de los párrafos que anteceden y la que se reivindica en la siguiente

NOTA

5.- En resumen: El Modelo de Utilidad que se solicita recaerá sobre las reivindicaciones que siguen:

10.- 1º.- UN MECANISMO DE APRIETE PERFECCIONADO, caracterizado porque está constituido esencialmente por una base fijable sobre la que se alza un armazón sustentador de los distintos elementos que componen el dispositivo y que están integrados por una pieza guía a través de la cual se desliza axialmente un brazo de apriete móvil que se encuentra enlazado por intermedio de un eje transversal a una palanca intermediaria y a un brazo de aplicación de fuerza que tiene un punto de giro en el armazón, atravesando coaxialmente el mencionado eje que une excéntrica, palanca intermediaria y brazo de accionamiento; encontrándose fija, al propio tiempo por un eje transversal al armazón la palanca intermediaria.

15.- 2º.- UN MECANISMO DE APRIETE PERFECCIONADO, caracterizado según la reivindicación primera porque, la base o plataforma está provista de taladros para su sujeción, elevándose sobre la misma un armazón sustentador de los distintos elementos que componen el dispositivo y que están integrados por una pieza guía a través de la cual y axialmente discurre un brazo de apriete que presenta en su extremo un taladro roscado y dos tuercas exteriores de sujeción y fijación, cuyo roscado tiene por finalidad permitir el acoplar al brazo de apriete el dispositivo adecuado de sujeción apropiado a la pieza que se desea sujetar.

20.- 3º.- UN MECANISMO DE APRIETE PERFECCIONADO, caracterizado según las reivindicaciones 1º y 2º porque en su otro extremo, el brazo de apriete está unido por intermedio de un pasador transversal a una pieza excéntrica la cual a su vez se encuentra unida por su otro extremo y por intermedio de otro pasador transversal a una pa-

30.-



lanca intermediaria fija a su vez al bastidor por un pasador transversal, y a un brazo de accionamiento fijo a su vez y por intermedio de otro pasador transversal, también al bastidor.

5.- 4^a.- UN MECANISMO DE APRIETE PERFECCIONADO, caracterizado según la reivindicación anterior porque el mencionado eje transversal que enlaza a la pieza excéntrica, a la palanca intermediaria y al brazo de accionamiento, tiene sus extremos fresados en paralelo, con objeto de que pueda deslizarse firmemente y sin rotación mandado por una ranura longitudinal practicada en el propio brazo de accionamiento.

10.- 5^a.- Se reivindica por último como objeto sobre el que ha de recaer el Modelo de Utilidad que se solicita: "UN MECANISMO DE APRIETE PERFECCIONADO".

15.- Todo conforme se describe y reivindica en la presente memoria que consta de cinco páginas mecanografiadas y dibujos que se acompañan.

Madrid, 30 Septiembre 1960

ALFONSO UNGRIA

20.-

83313



Fig-3

Sección A-A'

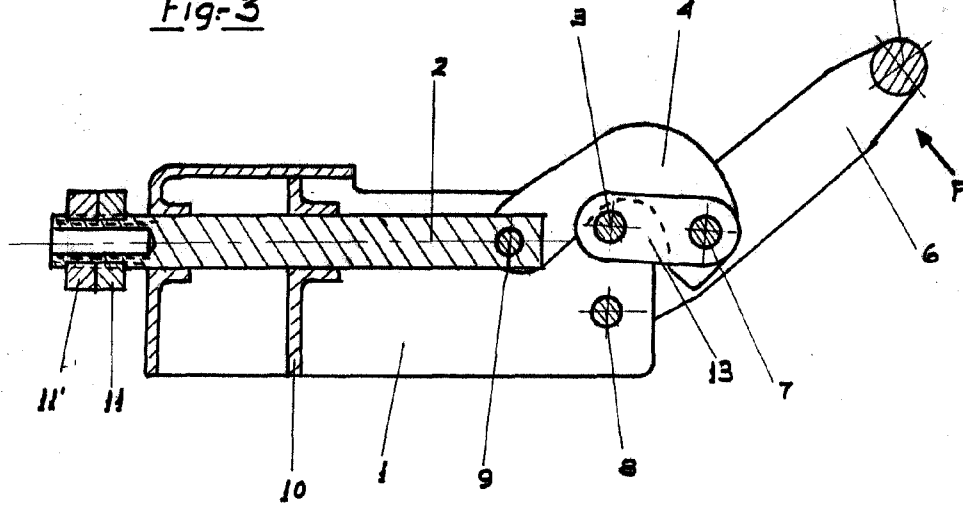


Fig-2

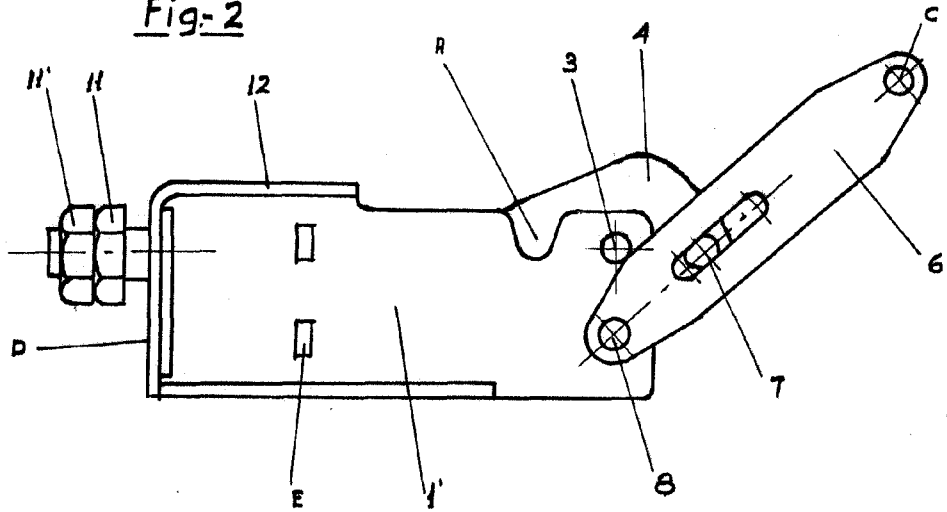
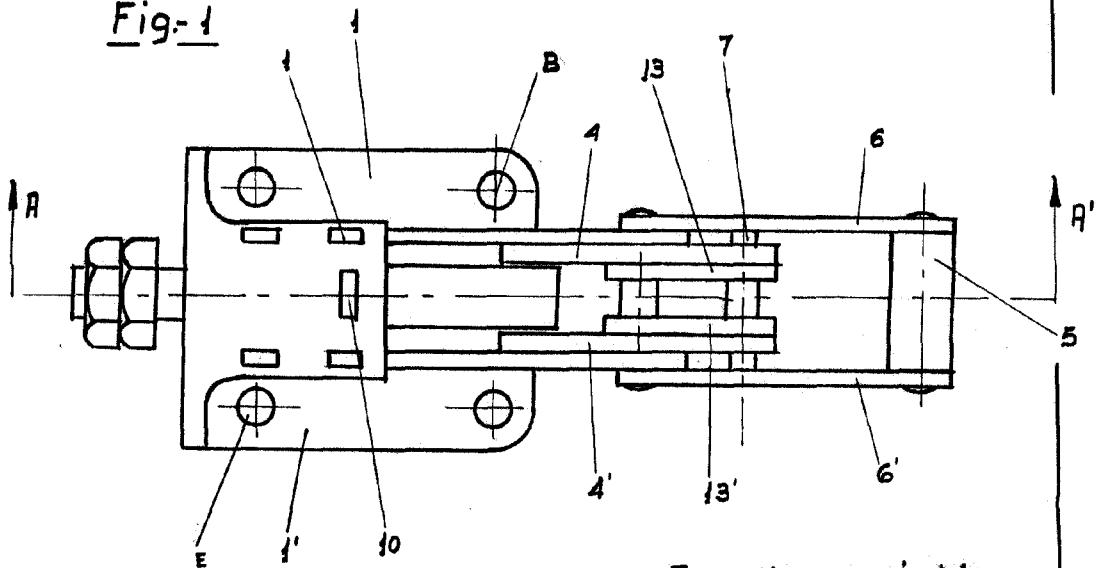


Fig-1



Escala variable

Madrid, 30 Septiembre 1960

ALFONSO JINGRIA

[Handwritten signature]



83313

Fig-5

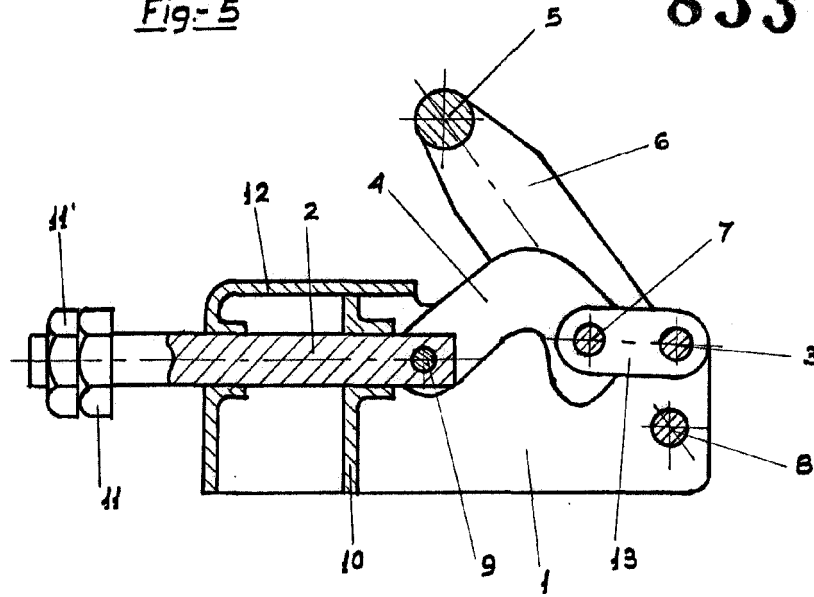
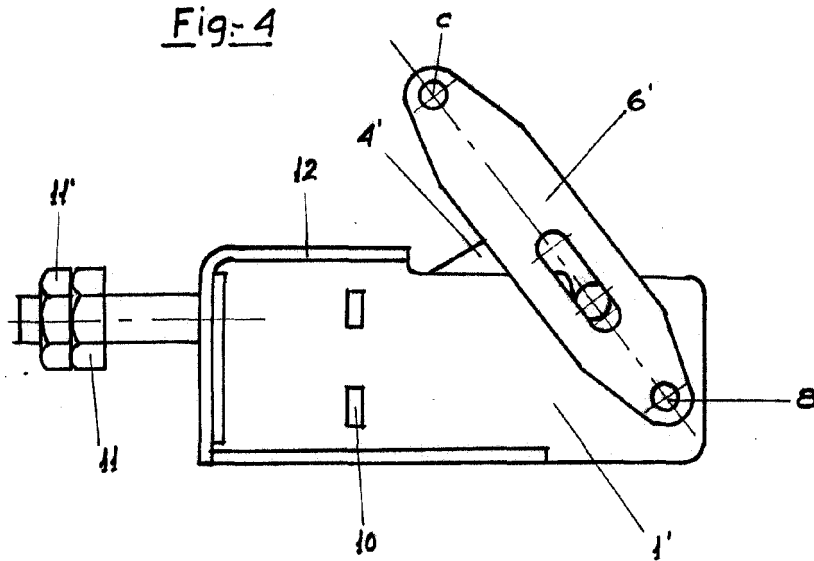


Fig-4



Escala variable
Madrid, 30 Septiembre 1960
ALONSO UNGRIA

Ungria