



83086

P A T E N T E   D E   M O D E L O   D E   U T I L I D A D

por VEINTE AÑOS

a favor de Don Ramón SPADA Vidal,  
de nacionalidad italiana, domiciliado en Barcelona, calle  
Provenza, número 378, p o r :

"UNA CAJA DE ACOMETIDA AEREA, PERFECCIONADA".

M E M O R I A   D E S C R I P T I V A

1            El presente Modelo de Utilidad hace referencia -según  
claramente se indica en su título- a una caja de acometida  
aerea perfeccionada. La característica primordial de la tal  
caja, estriba en su extraordinaria sencillez, tanto construc-  
5            tiva como en lo que respecta a su instalación y montaje. La  
caja en cuestión en efecto se constituye simplemente a base  
de una pieza dotada de una perforación total axial para pa-  
so de los conductores de la línea derivada, cuyos conducto-  
res se introducen por unas correspondientes perforaciones



83086

o escotaduras previstas en el borde superior de aquélla, quedando protegidos de la intemperie, por una caperuza dotada de un reborde interior fileteado, dispuesto para roscar en la parte superior, cilíndrica y convenientemente fileteada, de la pieza dicha. No parece, pues, necesario extenderse en consideraciones para poner de manifiesto la utilidad y sentido práctico de la pieza que se trate de registrar.

Con el único fin de facilitar la exposición de la estructura y principales características y ventajas de la caja que nos ocupa, con la presente Memoria Descriptiva se acompaña una lámina de dibujos en los que se ha representado un ejemplo concreto de realización práctica de la misma. En lo sucesivo, la explicación se referirá, pues, a los tales dibujos, bien entendido que, dada su finalidad exclusivamente ilustrativa y aclaratoria, en ningún caso cabrá conferir a los mismos el menor carácter limitativo.

En los dibujos dichos:

Las figuras 1 y 2 son sendas vistas, superior en planta y lateralalzada, respectivamente, de la pieza principal que integra el dispositivo.

La figura 3 es una vista lateralalzada de la tapadera o casquete que se acopla a la pieza a que se refieren las dos figuras anteriores.

Y, finalmente, la figura 4 es un corte diametralalzado del conjunto, convenientemente montado.

De acuerdo con los tales dibujos:

La caja de acometida en cuestión se compone esencialmente de una pieza 1 de material aislante, tal como bakelita, plástico u otro cualesquiera adecuado, cuya pieza preferentemente adoptará forma cilíndrica, pero también podría ser prismática, troncopiramidal, troncocónica o adoptar otra forma cualesquiera



836868

ra. Esta pieza se hallará provista de medios de sujeción, cuyos medios en el caso mas simple estarán constituidos por una zona periférica 2 de sección extrangulada, dispuesta para permitir la adaptación de una correspondiente abrazadera  
5 dotada de medios para su enclave en el muro u otro elemento de soporte. También podría adaptarse la tal pieza, por ejemplo, a rosca, o por simple enchufe a presión, a la extremidad abierta de un soporte tubular por cuyo interior pudieran pasarse los conductores.

10 En cualquier caso, la pieza 1 referida, se hallará dotada de una perforación axial total, 3, para paso de los conductores de la línea derivada, que se introducirán por unas correspondientes escotaduras 4 previstas en el borde superior. El número de estas escotaduras podrá, naturalmente, variar  
15 entre los mas amplios límites, aunque en el caso mas normal se dispondrán cuatro, es decir, una por conductor, suponiendo una línea trifásica con una toma neutra.

En la parte superior de la pieza 1 referida, se dispondrá finalmente una zona 5, cilíndrica y roscada exteriormente.  
20 A esta zona se roscará el reborde 6, que sobresale coaxialmente de la parte interior de la tapadera o casquete 7, con la que se protege al conjunto contra la acción de los agentes atmosféricos, una vez situados los conductores en la posición adecuada.

25 Resta ya únicamente hacer constar que, como se comprende y es lógico, en la práctica, sin salirse del ámbito de protección del presente registro, cabrá introducir en el dispositivo que ha quedado descrito todas aquellas modificaciones que no alteren lo que constituye la esencialidad del mismo.



N O T A

SE REIVINDICA:

83086

- 1 - Una caja de acometida aerea, perfeccionada, caracterizada por comprender una pieza aislante, dotada de una perforación axial total, para paso de los conductores de la línea derivada, los cuales se introducen a través de unas correspondientes escotaduras previstas en el borde superior de aquélla; junto a cuyo borde la pieza en cuestión presenta una zona cilíndrica y roscada, para adaptación de un reborde interior fileteado previsto en un casquete destinado a proteger al conjunto de la acción de los agentes atmosféricos.
- 2 - Una caja de acometida aerea, perfeccionada.

Consta la presente Memoria Descriptiva de cuatro hojas mecanografiadas, escritas por una sola cara, numeradas del 1 al 4 y con sus líneas numeradas, a su vez, de cinco en cinco y de dibujos, anexos.

Barcelona, 8 Septiembre 1960.  
P.A.

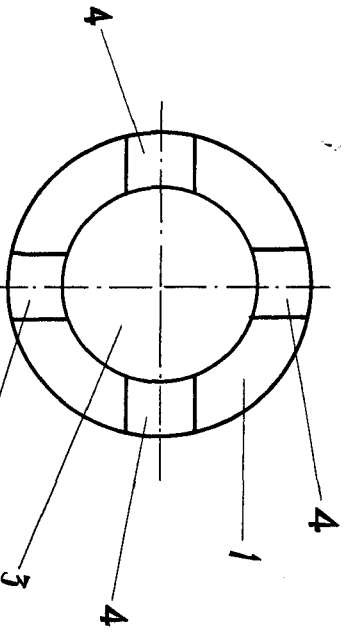


Fig. 1

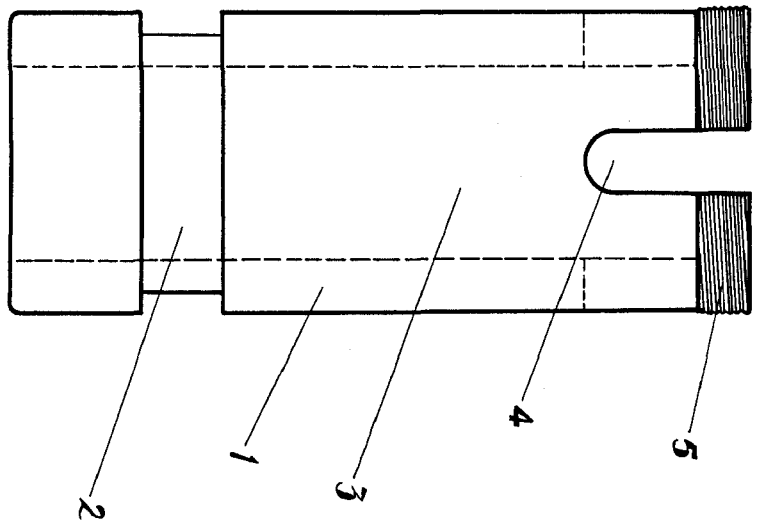


Fig. 2

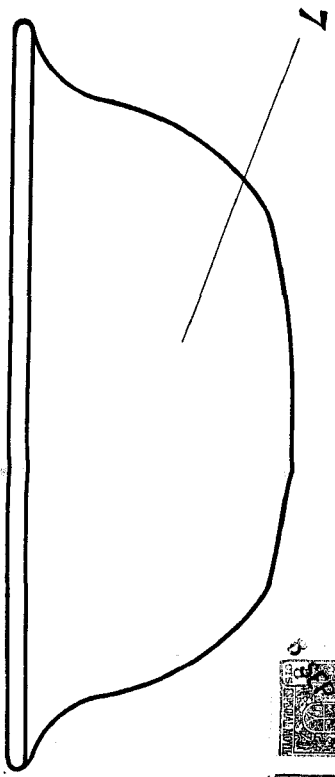


Fig. 3

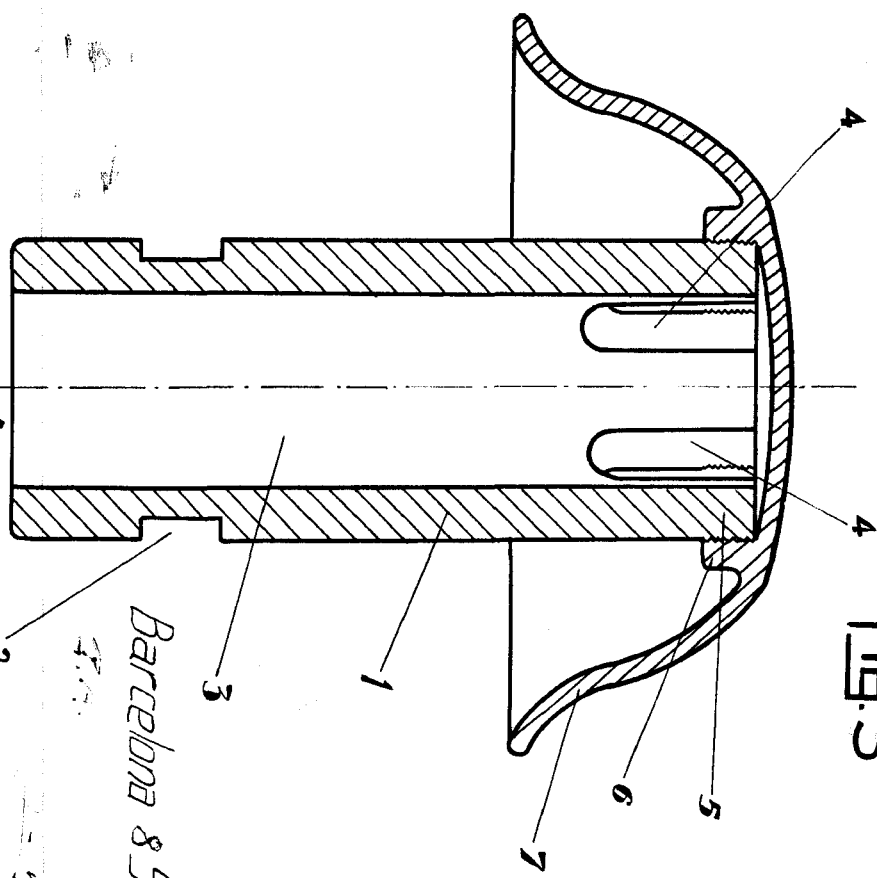


Fig. 4

Barcelona 8 Septiembre 1960

Escala variable



83086