



83012

MODELO DE UTILIDAD  
=====

MEMORIA DESCRIPTIVA

Sobre:

" NUEVO TIPO DE SUELA PARA CALZADO "

-----

Solicitante: Don Eduardo BELLVER SANTAMARIA, de nacionalidad española, domiciliado en BENIGANIM (Valencia) calle San Vicente nº 8.

-----

El presente Modelo de Utilidad supone una ventaja de importancia para la industria y uso del calzado, pues su objeto recae en una nueva suela provista de gran solidez y resistencia, hasta el punto que en la práctica se ha observado una duración del doble al triple que las demás suelas conocidas.

83012



10. Por su especial montaje, elude cualquier sufrimiento de los piés, pues éstos descansan sobre una superficie de yute adicional sin perjuicio para las condiciones de ligereza y comodidad necesarias en el calzado.

15. Consiste éste tipo de nueva suela en una lámina de goma del tipo normalmente utilizado para la fabricación de suelas de calzado. Esta lámina de goma, o suela propiamente dicha, vá cubierta en su superficie superior, por una segunda suela de Yute, formando un solo cuerpo con la misma. La sujeción de ambas suelas se refuerza y asegura por medio de un repunte en todo el perímetro exterior. Igualmente, en la zona central, se practica un repunte serpenteado que asegura la unión de ambas piezas con la mejor eficacia toda vez que éste repunte puede practicarse en una sola operación, fijándose entre sí diversas zonas de ambas suelas.

20. En el plano anexo, la figura 1, muestra en planta el conjunto de ambas suelas, donde puede apreciarse el repunteado perimetral 1 y el central, ondeante, 2.

25. La figura 2 muestra la sección del conjunto. La suela superior, a base de trenzado de yute 3 descansa sobre la pieza de goma 4, estando ambas unidas inseparablemente.

30. Se entienda que cualquier variante formal del presente invento queda comprendida en la esencia del mismo, según se aprecia en los dibujos que se acompañan, efectuados en escala enunciativa y nunca limitativa.

N O T A

35. El Modelo de Utilidad, que se solicita por veinte años, de acuerdo con la vigente Legislación, deberá recaer sobre: "NUEVO TIPO DE SUELA PARA CALZADO", de acuerdo con las siguientes:



REIVINDICACIONE 83012

40. 1ª.- Nuevo tipo de suela para calzado, esencialmente caracterizado porque, sobre una suela de goma normal, se dispone un trenzado de yute que cubre la superficie de dicha suela, quedando ambos elementos inseparablemente unidos entre sí por medio de pegamento, reforzado por un repunte o cosido perimetral que asegura la unificación de

45. los mismos, practicándose igualmente un repunte serpenteante en la zona central, y trazado en sentido longitudinal.

2ª.- NUEVO TIPO DE SUELA PARA CALZADO.

50. Según queda sustancialmente descrito en la presente memoria descriptiva que consta de tres hojas escritas a máquina por una sola cara y dibujo.

Madrid, 15 de Septiembre de 1960  
Don EDUARDO BELLVER SANPAMARIA  
P. P.

FRANCISCO GARGA CABRELES  
P. P.

A large, stylized handwritten signature in black ink, which appears to be 'F. Garga Cabreles', written over a large, loopy flourish.

83012

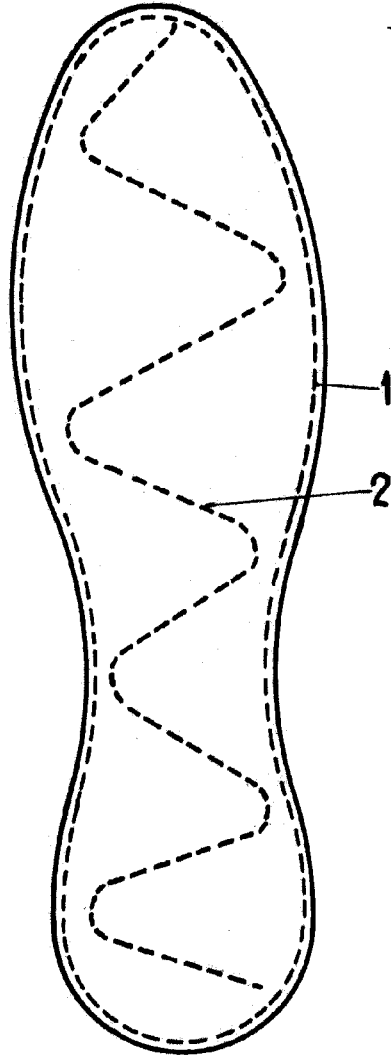


Fig. 1

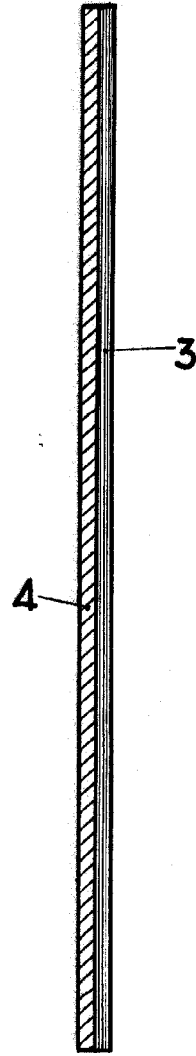


Fig. 2

Madrid, 15 Septiembre 1960

EDUARDO BELLVER SANTAMARIA

FRANCISCO CARLOS CABRERIZO

P. P.

ESCALA VARIABLE