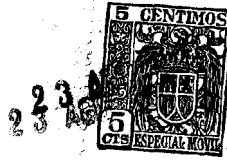


No 82730



- 1 -

82730

MEMORIA DESCRIPTIVA  
que se acompaña  
a la solicitud de  
UN MODELO DE UTILIDAD por VEINTE AÑOS EN ESPAÑA,  
a favor de  
DON RAMIRO RONCAL MENDIA, residente en TOLOSA (Gui-  
púzcoa), calle Rondilla, 46 - 2ª  
por  
DISPOSITIVO DE FIJACION DEL PEDAL DE BICICLETA.

-----

23 Nov.



82730

5

La invención a que se refiere la presente Memoria, constituye una novedad industrial con características y ventajas que la hacen merecedora del privilegio de explotación exclusiva que por ella se solicita, de acuerdo con lo que establece el vigente Estatuto sobre Propiedad Industrial de 26 de julio de 1929, texto refundido, publicado el 30 de abril de 1930.

10

La finalidad que se persigue con la realización de la idea que vamos a exponer en el curso de la presente Memoria, es facilitar al mercado y a la industria de fabricación de bicicletas en particular, un nuevo modelo de eje y tuerca de fijación del pedal de bicicleta, cuyo conjunto constituye una mejora notable en el pedal mismo.

15

Con objeto de ilustrar gráficamente la idea que se desea patentar, se acompaña un dibujo en cuya figura primera se ha representado el eje del pedal, La figura segunda muestra la tuerca y, por último, la figura 3ª muestra el montaje del eje y la tuerca sobre el brazo del pedal.

20

El conjunto lo constituye por consiguiente el eje del pedal y la tuerca de fijación reguladora.

25

El eje del pedal consiste en una varilla acerada ahuecada con objeto de evitar peso, roscada en un extremo por la parte externa para su fijación en la biela y sacado un cuadrillo en la parte interna de este mismo extremo que permite la regulación del juego de bolas de doble efecto axial-radial. En su parte contraria lleva dispuesto un canal en forma de media caña para la colocación de bolas de rodamiento.

30

La tuerca de fijación reguladora es un trozo de varilla acerada roscada en su interior. En una de sus caras laterales presenta un canal en forma de media caña para el aloja-



82730

- 3 -

miento de bolas de rodamiento. En la parte opuesta, dos rebajes planos sobre su diámetro, permiten la introducción de una llave para facilitar el ajuste de bolas y apriete del eje a la biela del pedal.

5 El equipo en conjunto montado sobre la cazoleta de fabricación actual, asemeja a un rodamiento radial cuya base principal consiste en evitar el agarrotamiento producido por holguras o deformaciones de partes débiles del eje o afloje de sus ajustes al sentirse constantemente sometidos a presiones generalmente de carácter radial, consiguiendo de esta forma un elevado rendimiento de giro con un mínimo de esfuerzo del ciclista sobre vehículo, a la vez que se suprimen órganos cuya mecanización y tratamientos requieren especial atención con su correspondiente pérdida de tiempo para su mecanización lo que significa una notable mejoría, tanto en economía de materiales, como en su simplificada construcción, por lo que se puede resumir este Modelo de Utilidad con los siguientes calificativos: Simplicidad, precisión, seguridad y economía, todos ellos contribuyentes a la mejora del mercado nacional.

10

15

20

25 Hecha la descripción precedente, es preciso añadir que los detalles de realización de la idea expuesta pueden variar, sin que por ello cambie la esencia de la invención que es la que se desprende de los párrafos que anteceden y la que se reivindica en la siguiente

N O T A

En resumen: El Modelo de Utilidad cuyo registro se solicita, recaerá en las reivindicaciones siguientes;

30 1ª.- Dispositivo de fijación del pedal de bicicleta, caracterizado porque el eje de dicho pedal consiste en una vari-



82730

23 AGO 1960

5

lla acerada ahuecada con objeto de evitar peso, roscada en un extremo por la parte externa para su fijación en la biela y sacado un cuadradillo en la parte interna de este mismo extremo que permite la regulación del juego de bolas de doble efecto axial-radial. En su parte contraria lleva dispuesto un canal en forma de media caña para la colocación de bolas de rodamiento; llevando el eje descrito una tuerca de fijación reguladora consistente en un trozo de varilla acerada roscada en su interior. En una de sus caras laterales presenta un canal en forma de media caña para el alojamiento de

10 bolas de rodamiento. En la parte opuesta, dos rebajes planos sobre su diámetro, permiten la introducción de una llave para facilitar el ajuste de bolas y apriete del eje a la biela del pedal.

15

2ª.- Se reivindica por último, como objeto sobre el que ha de recaerle el Modelo de Utilidad que se solicita DISPOSITIVO DE FIJACION DEL PEDAL DE BICICLETA.

20

Todo conforme queda descrito en la presente Memoria que consta de cuatro páginas escritas a máquina por una sola cara y dibujos que se acompañan.

Madrid, 23 de agosto de 1960

ALFONSO UNGRIA

23



FIG. 1ª

82730

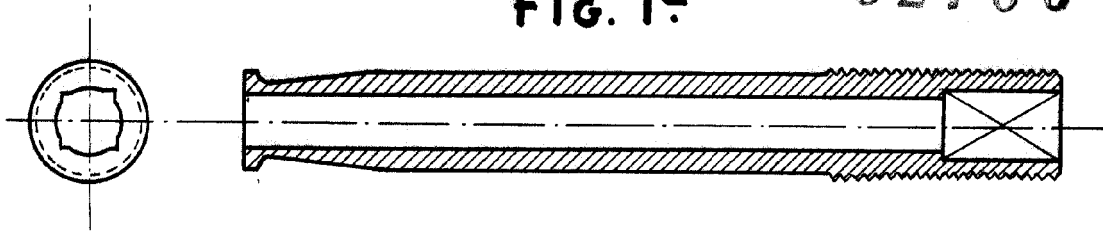


FIG. 2ª

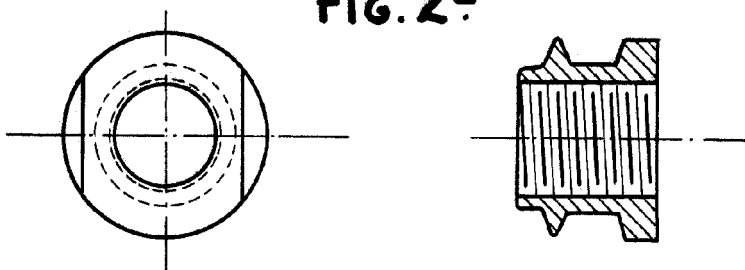
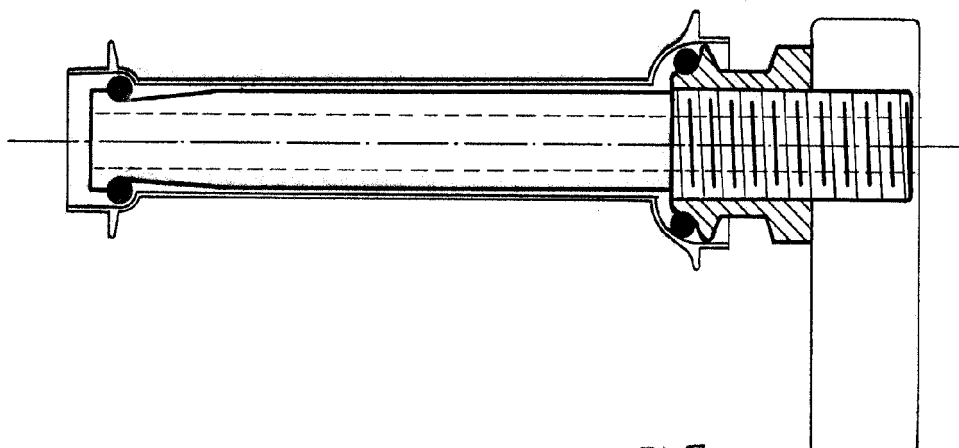


FIG. 3ª



ESCALA VARIABLE  
MADRID, 23 DE agosto DE 1960  
ALFONSO UNGRÍA