



82486

## *Memoria Descriptiva*

*para*

un Modelo de Utilidad por veinte años,

*a favor de*

Don Ceferino López Ramos

~~-nacionalidad española-~~

*residente en*

Bilbao - Vizcaya -

Licenciado Poza, 48,

*por:*

-Dispositivo soporte de ocultación para vaso  
y jabonera o análogos.-



82486

El presente modelo de utilidad se refiere a un dispositivo soporte de ocultación para vaso y jabonera o análogos, que permite presentar éstos en la pared, en el lugar en que sean necesarios y mantenerlos ocultos y protegidos del polvo, mientras no sea preciso su empleo.

Esencialmente el dispositivo a que nos referimos consta de las siguientes partes:

- un marco rectangular, que se enrasa con la pared, y una pieza semi-cilíndrica hueca, solidaria de él, que se encastra y fija en la misma.

- una pieza plana, montada giratoria en el eje longitudinal del marco, que a un lado tiene la presentación adecuada para quedar al exterior, y en el otro lleva los soportes para el vaso y la jabonera, o elementos de que se trate, como pueden ser también cepillos de dientes, colocados en los brazos que soportan el vaso.

- los elementos en los que gira la parte móvil, constituidos por un pivote inferior y el extremo de un eje, impulsado hacia su alojamiento por un resorte y que presenta en la parte inferior un doblado, al exterior de la placa soporte, que permite bajar el eje, para desmontar la parte móvil.

- un resorte trinquete, montado en la parte superior de la pieza semi-cilíndrica destinada a alojar el vaso, cepillos y jabonera o elementos análogos, y cuyo extremo doblado se corresponde con encajes dispuestos en la parte supe-



82486

rior de la placa soporte, para fijar a ésta en cada una de sus posiciones extremas.

5 concretaremos las características de la disposición que se reivindica, con referencia a las adjuntas figuras que corresponden únicamente a una forma de ejecución, sin carácter alguno limitativo, ya que la forma, materiales y tamaños de que se construya el dispositivo, y sus diversas partes, serán en cada caso las que se estimen pertinentes, para la aplicación concreta de que se trate, sin que tales varia-  
10 ciones, así como las que se hagan en detalles de presentación u organización afecten a la esencialidad reivindicada, por lo que los dispositivos que se construyan, dentro de la idea general reseñada, con cualquiera de esas modificaciones, no serán sino variantes, igualmente comprendidas y protegidas por el  
15 presente registro.

La figura 1 presenta la vista de frente y en alzado de un aparato establecido de acuerdo con lo que se reivindica, y cerrado.

20 La figura 2 es la proyección en planta vista por la parte superior del mismo, y también cerrado.

La figura 3 es una representación análoga a la figura 1, pero con el aparato abierto.

La figura 4 muestra la vista por el lado izquierdo del aparato abierto.

25 La figura 5 corresponde a la sección indicada en A-B sobre la figura 3.



82486

La figura 6 se refiere a la sección C-D, también indicada en la figura 3.

La figura 7 ilustra la sección E-F indicada sobre la figura 2.

5                    Con referencia a dichas figuras y a los números que sobre ellas designan las partes y detalles del aparato representado, que interesan a los fines de esta memoria, la descripción del mismo es como sigue:

10                   El marco 1 -figura 1- con su bisel 2 se aplica al paramento del muro 31 -figura 4-, en el cual queda embotrada la pieza semi-cilíndrica 6, que se fija con los nervios 9 -figura 2- y los tornillos 33 que entran en los orificios 10.

15                   En el espacio hueco 3-32 del conjunto así formado, se aloja la parte móvil giratoria, montada en una pieza que a un lado 4, presenta los resaltes 5, cuando el aparato está cerrado, y al otro 16, sirve de soporte al vaso 17-20, a los cepillos 21 y a la jabonera 26.

20                   El vaso se caloca entre los brazos 18, sujetos por los tornillos 19, y los cepillos en los orificios 29 -figura 6- de esos brazos. La ranura 30 de la jabonera se encaja en los soportes 27.

25                   El conjunto móvil gira alrededor del pivote 28 -figura 5- en la parte inferior y del extremo 11 del eje 35 en la superior.

El eje 35 va montado en la guía 36 -figura 5-



y tiene el tope 38 para el resorte 37 que le impulsa hacia arriba. En el otro extremo se dobla en el saliente 22, que se desplaza en la ranura 23 y sirve para desembragarlo.

5 El resorte plano 7, sujeto por las soldaduras 8 a la pieza 6, actúa como trinquete. Su extremo 12 atraviesa en 39 el marco 1 -figura 7- y penetra en la ranura 41 cerrando el aparato y la parte curvada 40 de ese extremo 12 le permite resbalar por encima del extremo 14 -figuras 3 y 7- de los salientes 15.

10 Otros detalles del dispositivo representado son; los dobles 15, de la tapa 4, y 34, del soporte 16, que les une entre sí; y, los encajes 24 y 25 para la jabonera.

15 En las figuras 3 y 5 se observa la forma escalonada del vaso, en su frente y laterales, que constituyen sus dos cuerpos 17 y 20, y que en cambio la parte posterior del mismo es plana.

-X-X-X-X-X-X-X-X-X-X-X-X



N O T A

82486

Este registro consta de las siguientes reivindicaciones:

5 1.- Dispositivo soporte de ocultación para vaso y jabonera e análogos, caracterizado porque está constituido por un marco rectangular, del que es solidaria una pieza semi-cilíndrica hueca, con cuyo eje coincide el eje de giro de una pieza plana que soporta el vaso, jabonera y cepillos, yendo dispuesto, en la parte superior de la pieza semi-cilíndrica, un trinquete de fijación de la pieza plana giratoria, en la posición en la cual los elementos que soporta quedan al exterior, y en la que los mismos quedan recogidos y ocultos en el interior.

15 2.- Dispositivo según lo reivindicado en el punto anterior, caracterizado porque el giro de la pieza plana que soporta el vaso y restantes elementos, se efectúa alrededor de un pivote, dispuesto en la parte inferior, y del extremo de un eje montado deslizante, provisto de un resorte que le impulsa hacia arriba y de un dobléz al exterior para su manejo.

20 3.- Dispositivo según lo reivindicado en los puntos anteriores, caracterizado porque la pieza soporte giratoria lleva unos brazos para suspender el vaso, en cuyos brazos están dispuestos taladros para los cepillos de dientes, y en la parte inferior unos apoyos salientes, que entran en ranuras laterales de la jabonera.



82486

4. - Dispositivo según lo reivindicado en los puntos anteriores, caracterizado porque los extremos opuestos de la pieza semi-cilíndrica tienen taladros para los tornillos de fijación y resaltes de inmovilización.

5.- Dispositivo soporte de ocultación para vaso y jabonera o análogos.

Según se describe y reivindica en esta memoria descriptiva.

Se detalla e ilustra con los planos reglamentarios que a la misma se acompañan.

Y cuya memoria descriptiva consta de 7 hojas, foliadas y escritas a máquina por una sola de sus caras.

Madrid, a 4 AGO. 1960

GUILLERMO ROEB  
P. P.

Bat.-

82480

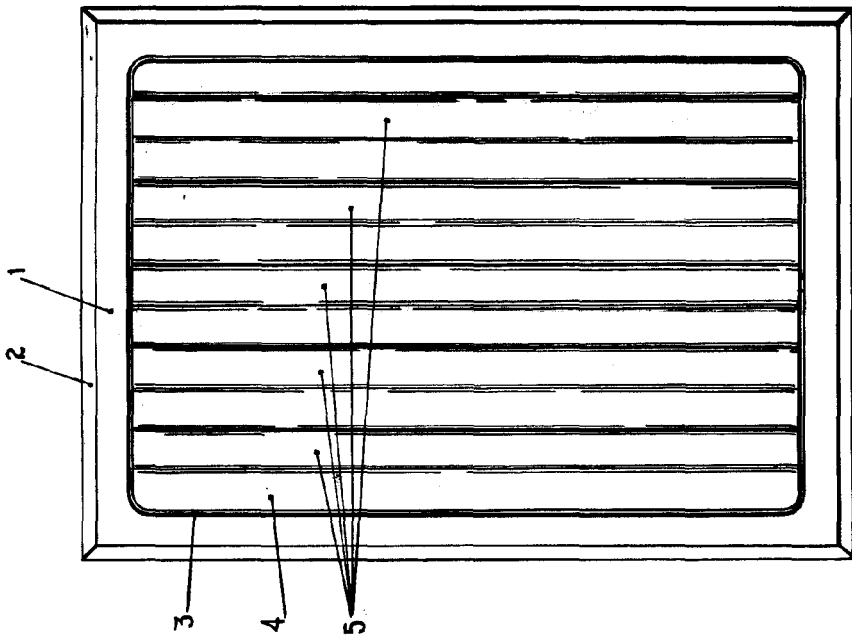


FIG. 1

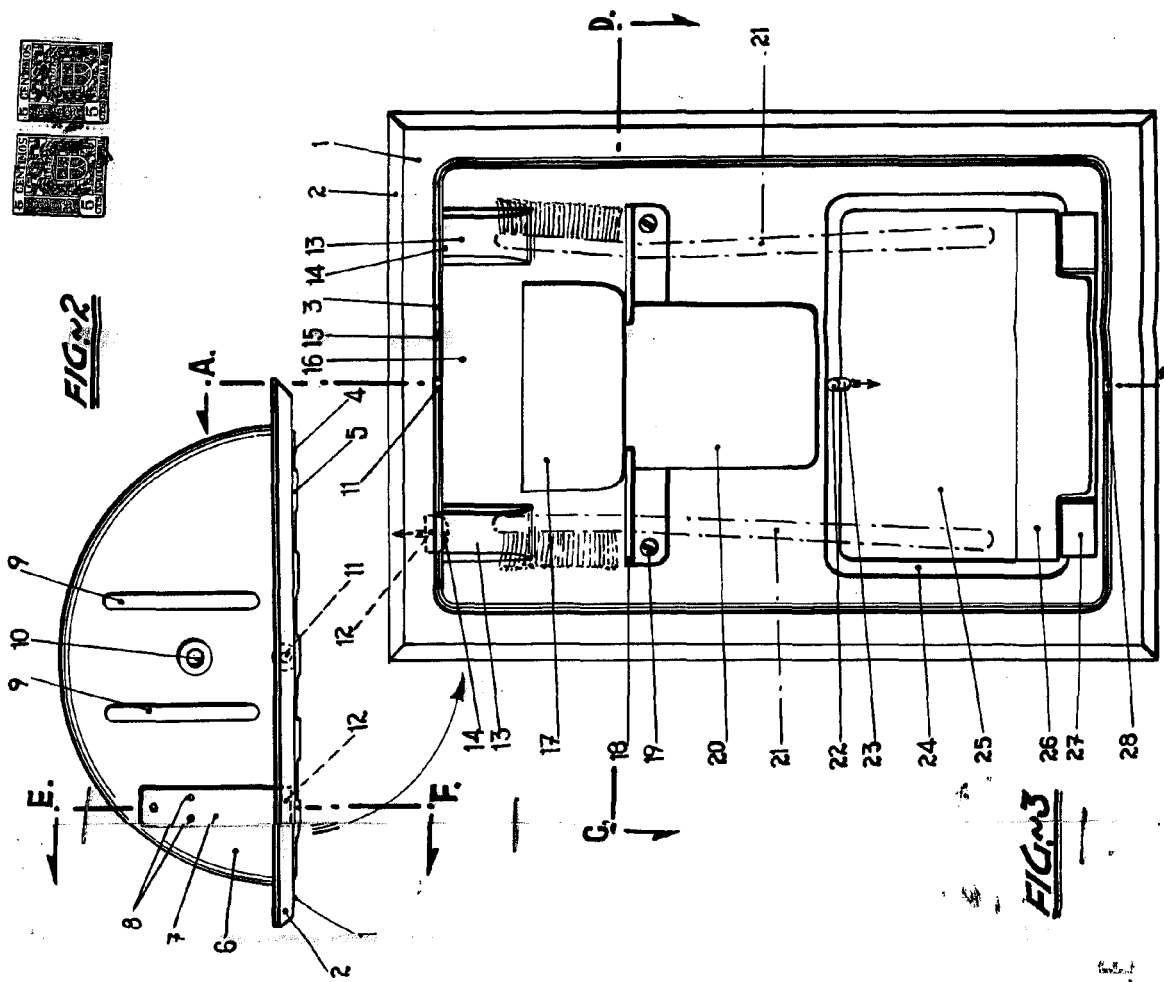
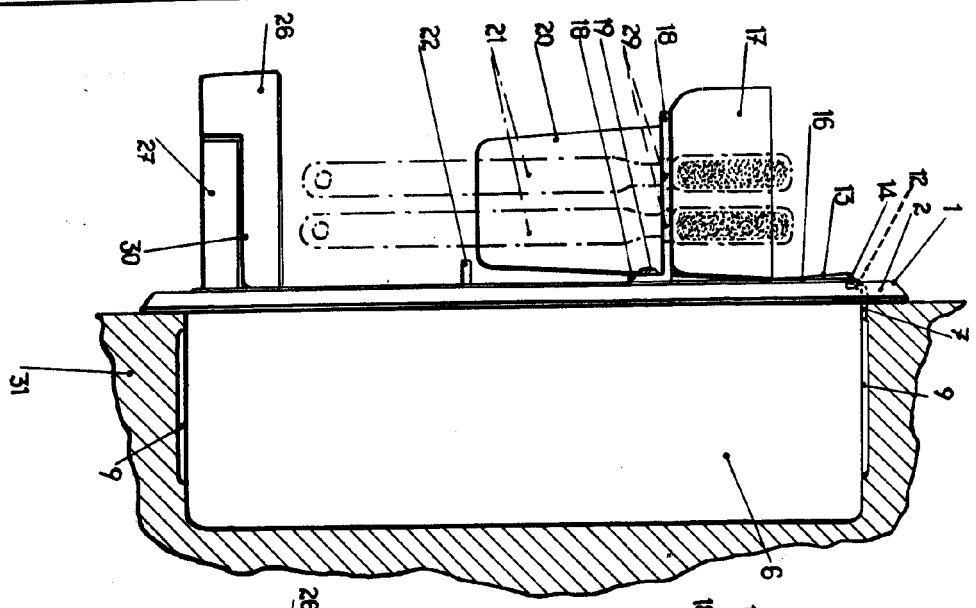


FIG. 2

FIG. 3

ESCALA VARIABLE  
GUILLEMO ROSE

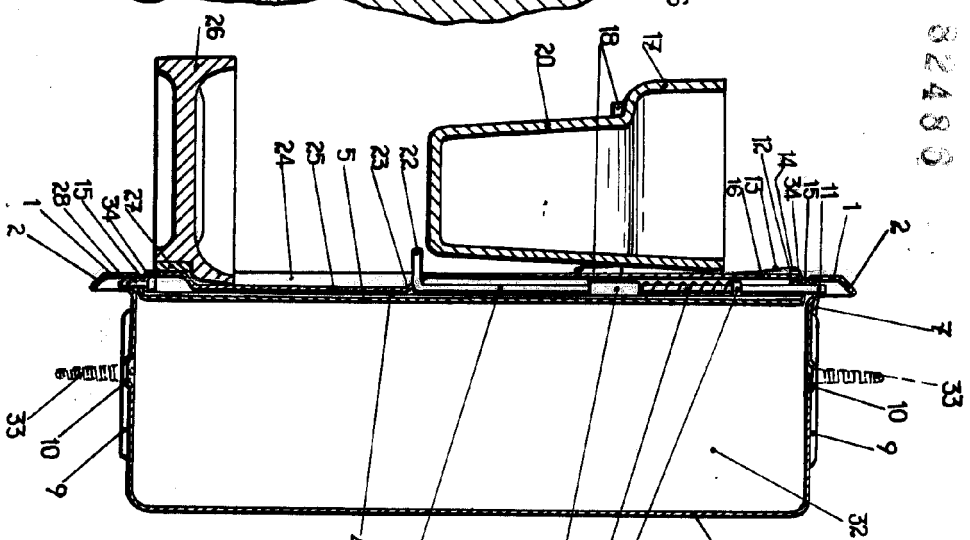
**FIG. 4**



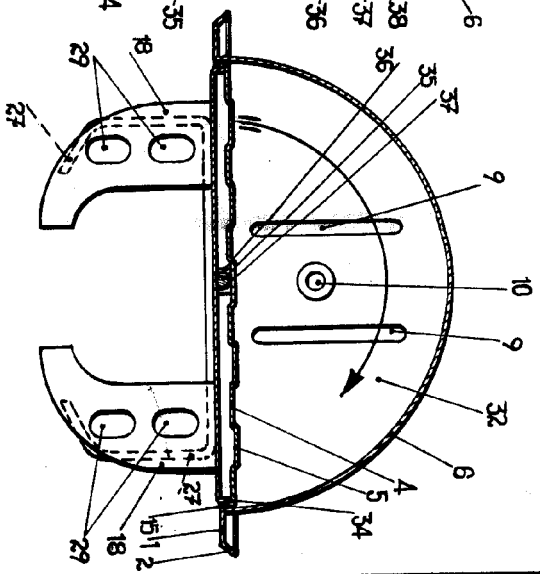
02480

08850

**FIG. 5**



**FIG. 6**



ESCALA VARIABLE

GRUPO DE DISEÑO

**FIG. 7**

