



82091

MEMORIA DESCRIPTIVA

=====

Correspondiente a la solicitud de registro de un Modelo de Utilidad, que por veinte años, se solicita para España, a favor de Don Pablo Calixto CANO ORTEGA, de nacionalidad española, domiciliado en Madrid, calle de Alcalá, núm. 189, - - -

p o r

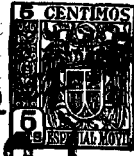
" PARABRISAS Y PROTECTOR PARA MOTOCICLETAS Y VEHICULOS SIMILARES "

=====

El objetivo de este nuevo parabrisas y protector para motocicletas y vehículos similares es proporcionar a los usuarios de dichos medios de transporte un elemento accesorio más perfeccionado y eficiente que los utilizados en la actualidad.

5

El nuevo accesorio está constituido por una superficie transparente abarquillada según generatrices verticales incluí



12  
82091

da en un marco redondeado en su borde superior y ensanchado en su arista inferior provista de medios de enlace con el manillar y de graduación de altura respecto a éste, por una placa transparente inastillable incluida centralmente en la superficie abarquillada a la altura de la vista del conductor, por un faldón elástico e impermeable, unido a la citada arista inferior de modo que puede ser desprendido y recambiado gracias a una acanaladura creada en toda la longitud de dicha arista, desmontable y sujeta con tornillos, provisto en su borde superior de un dobladillo por el que se pasa una delgada varilla elástica para obtener la rigidez necesaria para mantener el faldón en la citada acanaladura, y provisto de una perforación central rasgada hacia abajo y descendente hasta la parte baja de la coraza anterior.

El protector es una pieza ligera impermeable tendida en cerco horizontal cuyo arco anterior correspondiente al borde superior redondeado de la citada superficie abarquillada va provisto de una pestaña curvada con varios tacos elásticos que por presión se sujetan en el citado borde superior, y en cada uno de los extremos de dicho arco anterior del protector hay un resorte continuado por una varilla con un dobléz en su extremo inferior que se engancha tensada en un extremo de la arista inferior del marco de la superficie abarquillada.

En esta Memoria se describe un dibujo que, como ejemplo y sin carácter limitativo, se refiere a una realización del parabrisas y protector para motocicletas y vehículos similares de acuerdo con el modelo. Cinco figuras completan las explicaciones:

La figura 1 muestra el frente del nuevo parabrisas y de su faldón según el modelo.



82081

La figura 2 muestra el protector por su cara inferior,  
La figura 3 muestra el conjunto según las líneas III-  
40 III de las figuras anteriores,

La figura 4 da detalles en mayor escala de la unión  
del parabrisas con el protector,

La figura 5 da detalle en mayor escala del enganche  
del protector en la arista inferior del parabrisas, y

45 La figura 6 da el detalle de unión del faldón con la  
arista inferior del parabrisas.

El parabrisas propiamente dicho está formado por una  
lámina abarquillada -1- con generatrices verticales, de ma-  
terial de talco o de plástico, cercada por un marco -2- me-  
tálico redondeado en su región superior y ensanchado late-  
ralmente en la inferior, con unas cartelas -3- de refuer-  
zo. Salientes por detrás de la arista inferior -4- tiene  
50 medios graduables -5- para su unión en ambas ramas horizon-  
tales del manillar del vehículo.

En la región del parabrisas que se enfrenta con los  
ojos del conductor, existe una perforación en la superfi-  
cie del talco o del plástico del parabrisas y en ella va  
incrustada con un cerquillo elástico una pieza -6- de cris-  
tal especial inastillable, de forma igual a la de la per-  
foración. Esta pieza de cristal permite la visión en los  
60 momentos de lluvia o de niebla, cosa que no se consigue en  
los parabrisas corrientes.

La arista inferior -4- del parabrisas está compuesta  
del citado marco -2- y de un junquillo posterior -2a- que  
con la arista forma una acanaladura en la que se introduce  
65 el borde superior de un faldón -7- de tela impermeable. Es-  
te borde -7a- forma un dobladillo, figura 6, por el que se  
pasa un "macarrón" o varilla fina de plástico para darle



8209 12

70 cierta rigidez. En estas condiciones es sencillo meter o sacar lateralmente el borde -7a- del faldón por la ranura inferior -2d- de la acanaladura -4- -2a- o en el peor de los casos aflojando los tornillos que mantienen unido el junquillo -2a- a la cara posterior de la arista -4- inferior.

75 El faldón -7- tiene en su centro la abertura conocida para el paso del faro delantero del vehículo, pero a diferencia de los faldones ordinarios, este faldón desciende mucho y protege de las salpicaduras procedentes de la coraza delantera existente en la generalidad de los vehículos de éste género.

80 La protección está completada con un toldo -8- de lona impermeable, figuras 2 y 3, tendida en un cerco -9- y de tamaño suficiente para evitar la caída de la lluvia sobre los hombros y espalda del conductor. La parte anterior del cerco del toldo va provista de una ranura metálica -10- y de tres  
85 grapas -11- provistas de un taco de caucho que por presión se engancha en la parte correspondiente superior -12- del cerco del parabrisas. Dos varillas laterales -13- tensadas con resortes -14- y terminadas en gancho -15- se sujetan lateralmente en el borde inferior de la arista inferior -4- del citado  
90 cerco -2- del parabrisas y mantienen el toldo -8- perfectamente en posición horizontal.

Un detalle interesante es el empleo para las piezas de lona de una calidad de tejido poco grueso y dotado de mucha elasticidad, gracias a lo cual se evitan los desgarrones que  
95 ordinariamente se producen al apoyarse dichas piezas en lugares no adecuados.

En las diversas realizaciones de este parabrisas y protector para motocicletas y vehículos similares caben varian-



tes en sus detalles de acuerdo con la técnica de fabricación de esta clase de accesorios sin salir de la esencialidad de las características del modelo.

N O T A

=====

EN RESUMEN: El presente Modelo de Utilidad, que por veinte años se solicita para España, ha de recaer sobre las siguientes reivindicaciones:

1.- Parabrisas y protector para motocicletas y vehículos similares que se caracteriza por una superficie transparente abarquillada según generatrices verticales incluida en un marco redondeado en su borde superior y ensanchado en su arista inferior provista de medios de enlace con el manillar y de graduación de altura respecto a éste, por una placa transparente inastillable incluida centralmente en la superficie abarquillada a la altura de la vista del conductor y por un faldón elástico e impermeable unido a la citada arista descendente hasta la región inferior de la coraza anterior y provista de una perforación central rasgada hasta abajo.

2.- Parabrisas y protector para motocicletas y vehículos similares de acuerdo con el número anterior cuyo faldón se caracteriza por su modo recambiable de unión con la arista inferior del marco del parabrisas, formada esta arista por la cara anterior del marco y un junquillo posterior ahuecado unido por tornillos a dicha cara anterior dejando una ranura inferior a lo largo de ambos, y formando el borde superior del faldón un dobladillo por el que se pasa en toda su longitud una fina varilla flexible.

3.- Parabrisas y protector para motocicletas y vehicu



82091

culos similares de acuerdo con los números anteriores,  
 caracterizado por presentar un protector constituido por  
 una pieza ligera impermeable tendida en un cerco horizon-  
 tal cuyo arco anterior correspondiente al borde superior  
 redondeado de la citada superficie abarquillada va pro-  
 visto de una pestaña curvada con varios tacos elásticos  
 que por presión se sujetan en el citado borde superior  
 y en cada uno de los dos extremos de dicho arco anterior  
 del protector hay un resorte continuado por una varilla  
 con un doblez en su extremo inferior que se engancha  
 tensada en un extremo de la arista inferior del marco de  
 la superficie abarquillada.

4.- Por último se reivindica como objeto sobre el que  
 ha de recaer el presente Modelo de Utilidad, que por vein-  
 te años se solicita para España.- - - - -

p o r

" PARABRISAS Y PROTECTOR PARA MOTOCICLETAS Y VEHICULOS  
 SIMILARES "

Todo conforme queda expresado en la presente me-  
 moria descriptiva que consta de seis hojas escritas a má-  
 quina por una sola cara y dibujos que se acompañan.

Madrid, 12 de Julio 1960

P.A.,  
 PEDRO FELIX MORA  
 R.R.

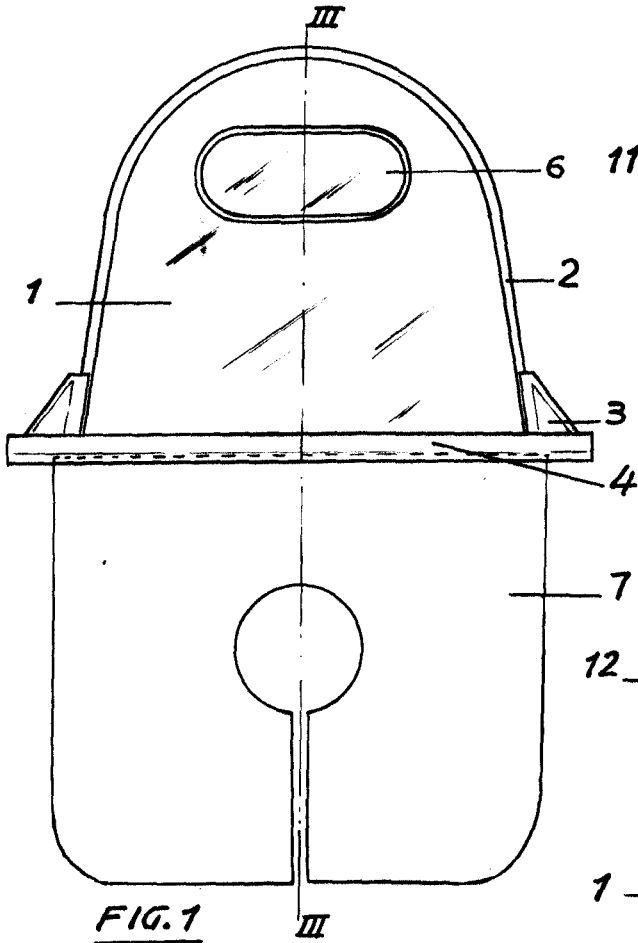


FIG. 1

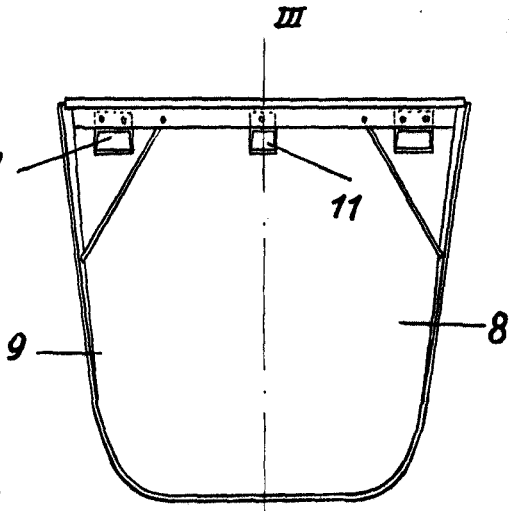


FIG. 2

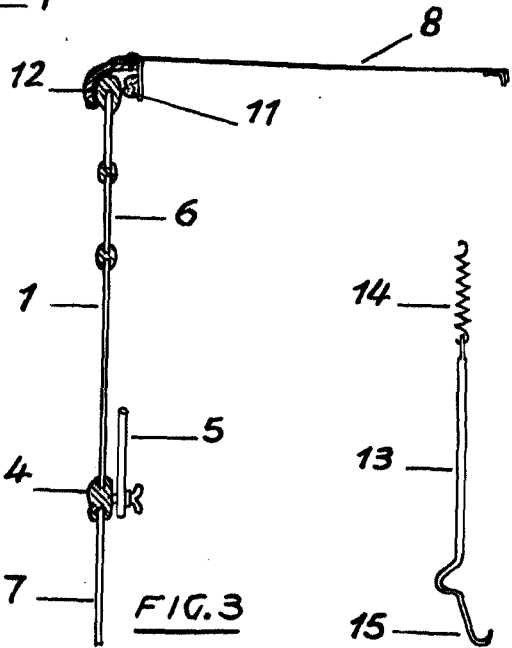


FIG. 3

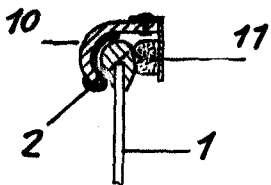


FIG. 4

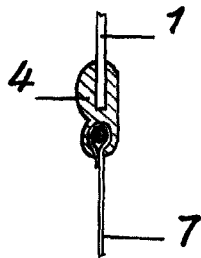


FIG. 6

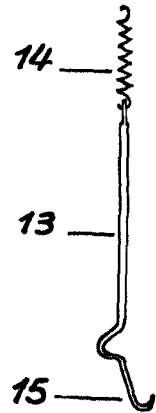


FIG. 5

8209 1

ESCALA VARIABLE  
 MADRID, 12 JUL 1960  
 P.A.  
 MELCHOR FERRAZ VARGAS

*[Handwritten signature]*