





tajas de una alta durabilidad a la vez que una perfecta elasticidad y adaptación al movimiento del pié.

10 Como las tiras de fleje son de un espesor de décimas de mm., no resaltan ni molestan y pueden remacharse con remaches no salientes.

15 La suela consta pues de una parte metálica embutida, moldeada o fundida, formando un solo cuerpo con el tacón que se une a la parte de piso, compuesta por las tiras metálicas descritas, por medio de los mismos flejes que solidarizan a éstas.

En el adjunto plano se ha representado una forma de ejecución del modelo de que se trata, realizada de acuerdo con los principios enunciados.

20 La figura 1 representa una vista en alzado lateral.

La figura 2 representa una vista perspectiva, y

La figura 3 representa un detalle de adaptación del piso al juego del pié.

25 Como puede apreciarse, la suela metálica perfeccionada que se preconiza, consiste en una parte monopieza enfranque-tacón (1) que se completa con un piso compuesto por tiras metálicas transversales paralelas, en número variable (2) unidas entre sí por medio de flejes elásticos (3) que se fijan, tanto a las tiras como a la parte monopieza, por medio de remaches (4).

30 La forma, dimensiones, acabado en pulido, cobreado, latonado, anodizado, etc., serán variables y el modelo admitiría toda clase de modificaciones de detalle que no alteren su fundamento.

35



Esta suela admite dotación de orificios o anillas para la sujeción del corte formado de una, o de varias, piezas o tiras tipo sandalia, realizándose en el tipo que aconseje la moda.

40

-:- NOTA -:-

Los puntos de invención propia y nueva que se presentan para que sean objeto de este modelo de utilidad, en España, por veinte años, son los siguientes:

45

1ª.- Suela metálica perfeccionada, caracterizada porque consta de una parte metálica monopieza constitutiva del enfranque-tacón a la que se unen, mediante flejes longitudinales, tiras metálicas transversales paralelas constitutivas del piso unidas entre sí por los mismos flejes, realizándose la fijación de estos elementos por medio de remaches.

50

2ª.- "SUELA METALICA PERFECCIONADA".

Tal y como se ha descrito en la memoria que antecede, representado en el dibujo que se acompaña y para los fines que se han especificado.

55

Consta la presente memoria descriptiva de tres hojas escritas a máquina por una sola cara.

Madrid, 5 de Julio de 1960



*Font*

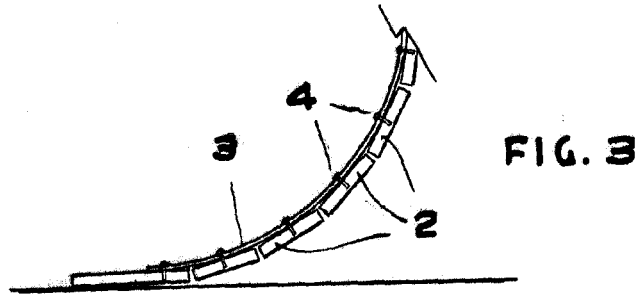


FIG. 3

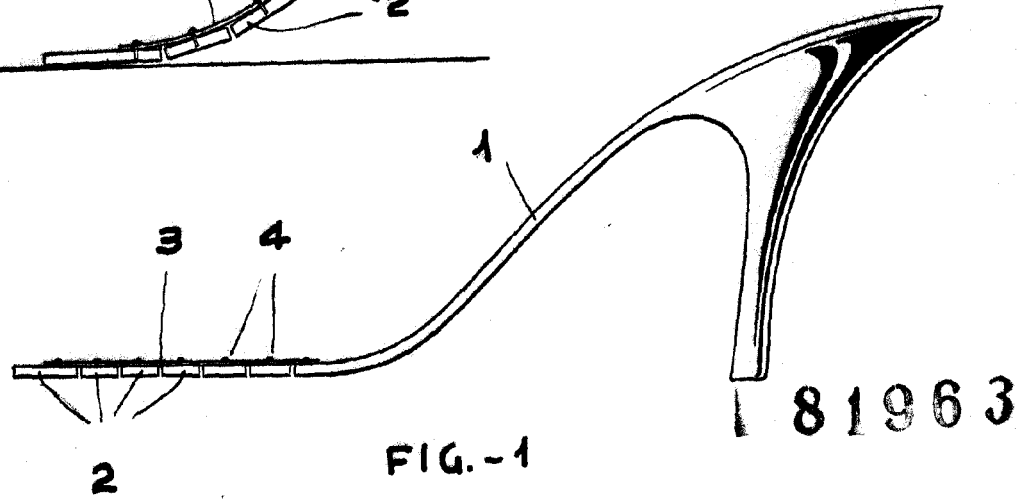
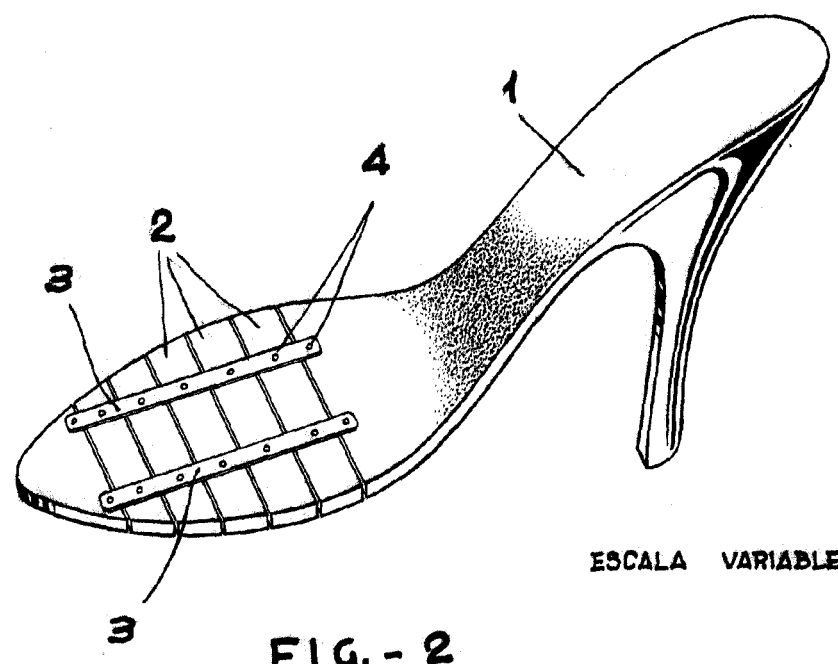


FIG. - 1

81963



ESCALA VARIABLE

FIG. - 2

*Antonio Font*