

81901

MODELO DE UTILIDAD



81901

Memoria Descriptiva

sobre:

"Bebedero para aves, de nivel constante graduable".

=====

Solicitante: DON PABLO NUÑEZ MINGUEZ, de nacionalidad española,
residente en Arriaga 9, 2ª drcha. Madrid-17.

=====

El presente Modelo de Utilidad tiene por objeto un bebedero para aves, de nivel constante graduable.

En los dibujos adjuntos, a título de ejemplo no limitativo, se ilustra una forma de ejecución del invento,

5. con referencia a los cuales:

81901

30 JUN



Este bebedero se compone de una armadura metálica en dos piezas, fácilmente desmontables para facilitar su limpieza, que son la carcasa (1) y plato (2).

5. En la carcasa va sujeto un cuerpo de válvula metálico, (3), con un émbolo de cierre en plástico (4).

10. El agua entra a través de la válvula por los orificios, (5) y al ir subiendo el nivel de agua en el plato, el flotador de plástico, (6), mediante el tope regulable, (7), también de plástico, acciona el émbolo de cierre y este corta la entrada del agua; de este modo, se consigue el nivel constante pues a medida que este baja vuelve a entrar el agua.

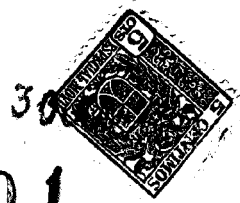
15. Para que el cierre de la válvula sea perfecto y seguro, el émbolo de cierre lleva alojado en su parte superior un taco de goma, (8), que hace junta con el tetón que lleva en su interior el cuerpo de válvula, (9).

Para variar el nivel o contrarrestar la presión del agua basta fijar el tope graduable con un pasador en la escala que sea preciso, (10).

20. Es fácilmente comprensible que podrán variar los materiales, tamaños y proporciones en este Modelo, ya que estas accesoriedades quedan comprendidas en la invención, al no alterar su esencialidad.

N O T A

25. Descrita suficientemente la naturaleza del invento, así como la manera de realizarlo en la práctica, debe hacerse constar que las disposiciones anteriormente indicadas son susceptibles de modificaciones de detalle en cuanto no alteren su principio fundamental, siendo lo
30. que constituye la esencia del referido invento y por lo



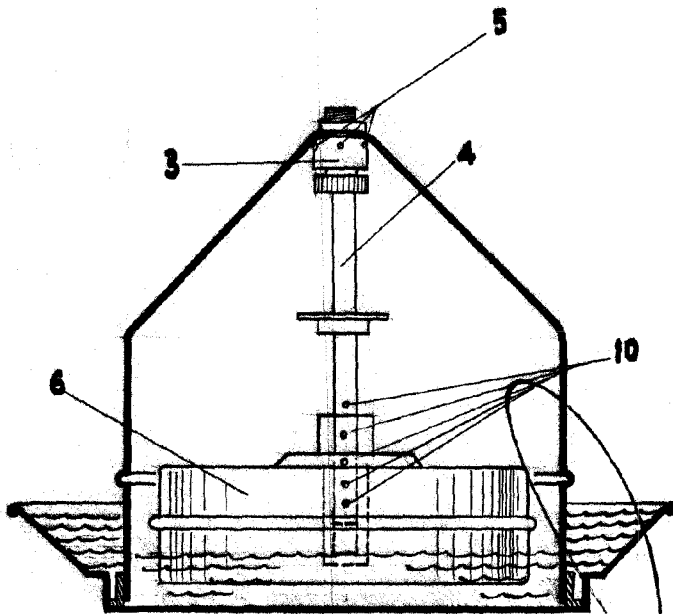
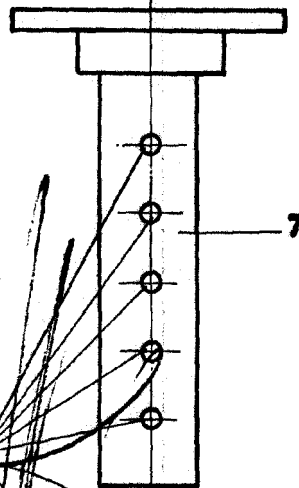
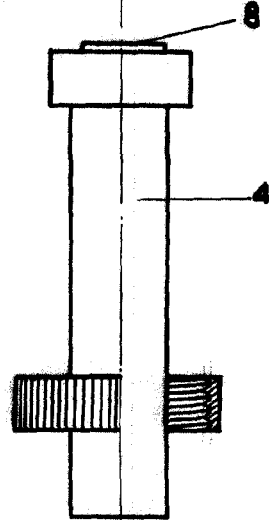
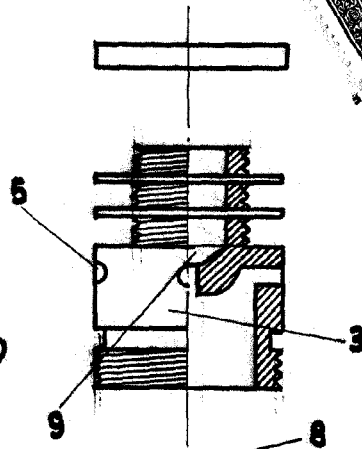
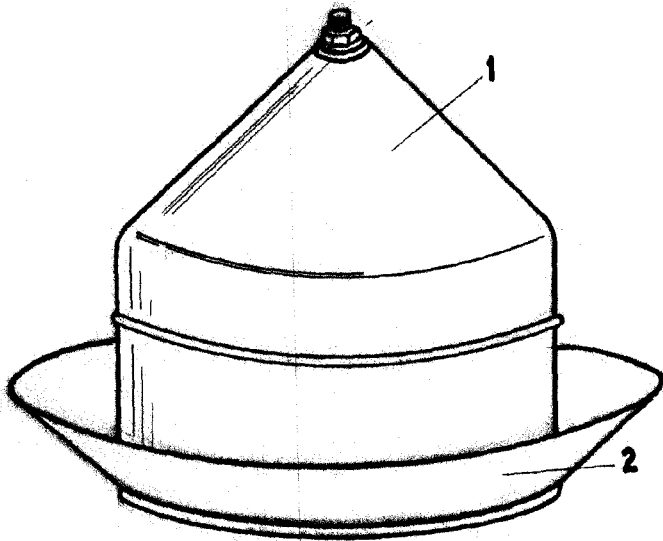
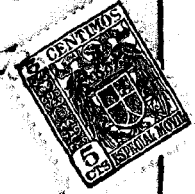
81901

que se solicita Modelo de Utilidad por 20 años en España:
"Bebedero para aves, de nivel constante graduable"; caracterizándose por lo siguiente:

- 5. 1º.- Bebedero para aves, de nivel constante graduable, que se caracteriza porque comprende una armadura en dos piezas fácilmente desmontables, que son la carcasa superior y el plato inferior; en la carcasa vá sujeto un cuerpo de válvula con un émbolo de cierre.
- 10. 2º.- Bebedero para aves, de nivel constante graduable, que se caracteriza porque la válvula está provista de orificios para la entrada del agua y en su interior lleva un tetón y el émbolo de cierre lleva alojado en su parte superior un taco que hace junta con el precitado tetón.
- 15. 3º.- Bebedero para aves, de nivel constante graduable, que se caracteriza porque sobre el plato, se dispone un flotador provisto de un tope regulable, que se fija, en la escala conveniente, mediante un pasador.
- 20. 4º.- Bebedero para aves, de nivel constante graduable; tal y como queda sustancialmente descrito en la presente memoria e ilustrado en los adjuntos dibujos.
- 25. Esta memoria consta de tres hojas escritas a máquina por una sola cara.

Madrid, 30 JUN 1960
PABLO NUÑEZ MINGUEZ.
J. GÓMEZ ACEBO Y MODER

81901



MADRID DE 30 JUN 1960 DE 1960.
PABLO NUÑEZ MINGUEZ.

ESCALA VARIABLE.

SOMEZ ACEBO Y MODEY