



81871

MEMORIA DESCRIPTIVA

Correspondiente a la solicitud de registro de un modelo de utilidad que, por veinte años, se reivindica para España y sus Colonias a favor de Don Francisco GRACIA FATAS, de nacionalidad española residente en Zaragoza, calle de Teruel, número 32, - - -, - - -

p o r

" CINTA TRANSPORTADORA PERFECCIONADA "

5 Se reivindica la protección jurídica prevista en el vigente Estatuto sobre Propiedad Industrial, para una nueva cinta transportadora perfeccionada, cuyas características y perfeccionamientos con relación a cuanto en la materia ha venido poniéndose en ejecución hasta el momento presente en el mercado nacional, le hacen acreedor al privilegio de explotación exclusiva, por veinte años, que reconoce y preceptúa al mencionado cuerpo legal.

10 En efecto todas las cintas transportadoras de tipo convencional que se utilizan en la actualidad adolecen del inconveniente de que pronto, debido al constante desplazamiento posicional de los platillos de que constan, éstos se desarmán, haciendo necesarias reparaciones que interrumpen el funcionamiento de la cinta, ya que su desmontaje es complicado.



15 Con el fin de evitar el inconveniente apuntado, se ha idea
do el presente modelo de cinta transportadora que constituye el ob-
jeto de esta memoria descriptiva, uno de cuyos posibles ejemplos
de realización en la práctica se representa a título de explicación
en la hoja de planos adjunta, citándose por consiguiente sin carac-
ter limitativo alguno.

20 Haciendo referencia a la numeración convencional que apa-
rece en la citada hoja de planos, a continuación se detalla la cons
trucción y características de este modelo de utilidad.

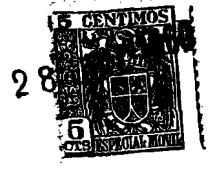
Consta esencialmente de un platillo monopieza (1) que a-
dopta preferentemente forma cuadrángular, cuyo platillo presenta
25 dos orejetas perpendiculares y paralelas entre sí, hallándose és-
tas perforadas en correspondientes orificios para su adaptación
a los rodillos (2), de la cadena motriz, cuyos rodillos se hallan
unidos entre sí por piezas laminares (3) en forma de "8", yendo
soportado el conjunto en pequeños ejes transversales (4) remacha-
dos en sus extremos sobre sus terminales alojados en arandelas. (5).

30 Se hace la salvedad de que los detalles de forma, tamaño
y dimensiones, así como los materiales utilizados en su fabricación
son de naturaleza accidentales, sin que su variación o alteración
desvirtúe o modifique la esencialidad que caracteriza y distingue
35 al presente modelo de utilidad.

N O T A

EN RESUMEN: El presente modelo de utilidad que, por vein-
te años, se solicita para España y sus Colonias, ha de recaer sobre
las siguientes reivindicaciones:

40 1ª.- CINTA TRANSPORTADORA PERFECCIONADA, que se caracteriza esencial-
mente, porque esta constituida por una sucesión de platillos monopie-
za que presentan una meseta horizontal y dos prolongaciones vertica-



81871

les en forma de orejetas paralelas, las cuales se hallan perforadas para paso de los pequeños ejes de la cadena motriz.

45 2ª.- Se reivindica como objeto sobre el que ha de recaer la protección jurídica del presente modelo de utilidad que, por veinte años, se solicita para España y sus Colonias. - - - - -

p o r

" CINTA TRANSPORTADORA PERFECCIONADA "

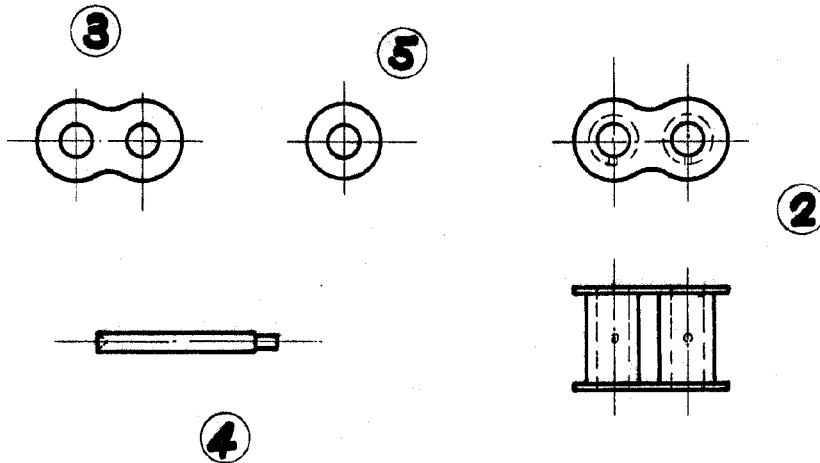
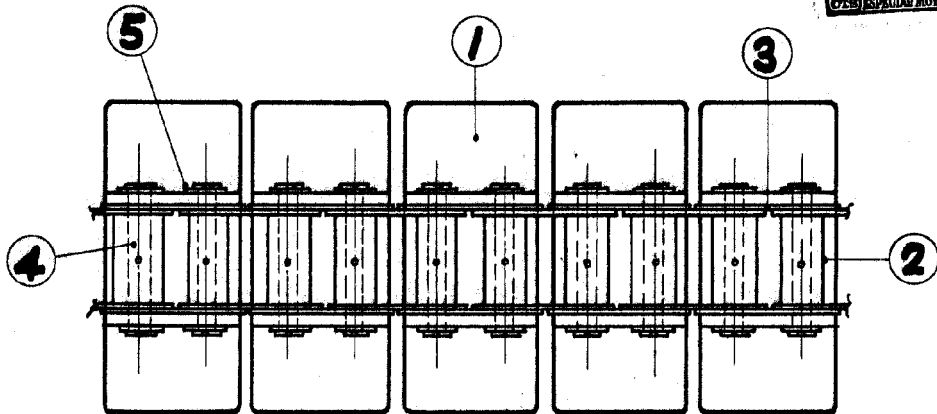
50 Todo conforme queda expresado en la presente memoria descriptiva que consta de tres folios escritos a máquina por una sola cara y una hoja de planos que se acompaña.

Madrid. 28 de Junio de 1960.-

P.A.,

PEDRO FELIU MORA
P. E.

8187 123



Escola variable

Madrid, 28 JUN. 1900

P. A.,
PEDRO FELIX MORA
P. P.