



81779

MEMORIA DESCRIPTIVA

del Modelo de Utilidad, por 20 años, solicitado a favor de Don Jaime D E O P Damians, de nacionalidad Española, residente en Barcelona, calle de America numero 9, por " UNA MESA ARTICULADA PLEGABLE ".

El Modelo de Utilidad cuyo registro se solicita hace referencia a una mesa articulada plegable, que presenta como principal ventaja el hecho de que apenas requiere desmontar elementos, y a pesar de ello estando plegada ocupa un volumen mínimo.

La mesa articulada plegable objeto del presente Modelo de Utilidad, está constituida por un tablero descompuesto en dos partes, por una junta transversal en donde presenta unas bisagras, cuyas armaduras hacen tope de forma que solo es posible efectuar el giro relativo de las dos mitades del tablero en un solo sentido hacia la parte inferior que es por donde sobresale el eje de la articulación y las bisagras. Esto es preciso, pues la cara superior es la que se utiliza como mesa.

En la superficie inferior de los semitableros y en las proximidades de los lados y paralelamente a la junta de separación de los tableros, están sujetas la parte recta de la unión



de las ramas de sendas piezas tubulares en U, que pueden rebatirse sobre el plano inferior del tablero. Las articulaciones de unión de estas U, tubulares a la cara inferior del tablero se realiza por medio de una brida formada por dos semienvolventes, una de ellas fija al tablero presenta un saliente inclinado, cuyo extremo lleva una ranura mientras la otra semibrida envolvente del tubo presenta una oreja superpuesta con una de la primera brida, a la que se une por un tornillo, mientras la otra rama termina según una lengüeta que se introduce en la ranura de la brida fija al tablero, con lo que se completa el arco de giro, que permite el rebatimiento del tubo.

Las extremidades libres de cada una de las U, se articulan con los extremos de otros tubos de corta longitud, que se articulan por medio de un pasador con los tubos correspondientes de las ramas correspondientes de la U, del otro lado. De esta forma la articulación a modo de tijera del pasador, la de las ramas de la U, respecto a los tubos extremos dispuestos paralelamente y las de la U, al tablero, permiten el rebatimiento con plegado del conjunto sobre la superficie inferior del tablero, y el cerrado posterior sobre todos los elementos de las dos partes articuladas del tablero. En los extremos de los dos pares de elementos tubulares articulados mediante un pasador, existen unos salientes axiales que se enchufan en los alojamientos de los extremos de dos piezas en U, cuyos tramos centrales de unión constituyen los apoyos en el suelo.

La articulación de las extremidades de las U, articuladas al tablero con los tubos cortos de extremidad enchufable que se reproduce cuatro veces, una para cada rama de las dos U, unidas al tablero, se caracteriza por los extremos de los tubos concurrentes no se disponen en prolongación, sino superpuestos lateralmente, y están envueltos por una brida de pletina de sección en U, cuyas

81779



50 alas están atravesadas por un pasador con cabezas roblonadas, que
atraviesan diametralmente los dos extremos de los tubos. El alma
de la pletina impide el doblado de los tubos en un sentido, por lo
que dispuesta en la parte superior, da continuidad a los marcos
cuadrados cruzados en forma de tijera que forman el apoyo del ta-
blero, de los que uno de ellos tiene las dimensiones menores, por
55 tener que articularse en forma de tijera interiormente respecto al
otro.

En el alma de la pletina existe una escotadura de medida justa,
para permitir el paso de la cabeza del tubo corto de extremidad
enchufable, cuando ha de producirse el plegado.

60 En la hoja gráfica adjunta y a título de ejemplo se representa
un caso de realización práctica de la masa articulada plegable,
objeto del presente Modelo de Utilidad.

Las figuras 1 y 2, muestran unas vistas en alzado longitudinal
y transversal. La figura 3, indica un corte longitudinal del ta-
65 blero. La figura 4, muestra la primera fase de plegado, habiéndose
quitado los tubos inferiores. La figura 5, indica una vista
en planta de los dos semitableros abierto con la disposición de los
tubos plegados. Las figuras 6 y 7, son detalles de la articulación
de los tubos en U, articulados al tablero, mientras las figuras 8
70 9, muestran la brida de articulación intermedia.

Siguiendo los dibujos vemos el tablero de superficie superior
lisa formado por las dos partes -1- y -2-, articuladas por su junta
central, según la bisagra de eje -3- y monturas -4- y -5-, cuya
forma, haciendo tope por -6-, determina que solo sea posible el
75 giro hacia abajo. En la superficie inferior de los tableros y en
sus lados menores se articulan las piezas tubulares en U, de tramo
central -7-, fijo por las abrazaderas -8- y las ramas -9- y -10-.
Estas ramas se articulan por las bridas de pletina -11-, y pasador
-12- que atraviesa las cabezas de los tubos -13-, articulados en

81779



80 tijera por -14-, y cuyos extremos presentan unos vástagos axia-
les -15-, que se enchufan en los alojamientos correspondientes
de los extremos de las ramas -16- y -17- de las U -18- de apoyo
en el suelo. La abrazadera -8- consta de las semibrida envol-
vente -19- fija al tablero, que en un extremo presenta un salien-
85 te con una ranura -20- y en el otro una oreja -21- que se su-
jeta mediante un tornillo con la oreja correspondiente -22- de
la otra semibrida -23-, envolvente del tubo -24-. El otro ex-
tremo de la semibrida -23- lleva una lengüeta -25-, que se intro-
duce en la ranura -20-. La brida de pletina tiene el alma -26-
90 a la que hacen tope los terminales -26^a- y -27- de los tubos,
atravesados por el pasador -14-, una escotadura -28- que permi-
te el giro del terminal -27-, para efectuar el plegado.

Se fabricará la mesa articulada plegable con los materia-
les apropiados a sus elementos componentes, pudiendo variar su
95 forma, acabado y dimensiones, y cuantos detalles no alteren,
cambien o modifiquen su esencialidad.

===== N O T A =====

Se reivindica como objeto de este Modelo de Utilidad:-
1ª.- Una mesa articulada plegable, constituida por un tablero
descompuesto en dos partes por una junta transversal en donde
100 presenta unas bisagras cuyas armaduras hacen tope de forma que
solo es posible efectuar el giro relativo de las dos mitades
del tablero en un solo sentido hacia la parte inferior, que es
donde sobresale el eje de la articulación y las bisagras.
2ª.- Una mesa articulada plegable, según reivindicación 1ª.,
105 caracterizada porqué en la superficie inferior de los semi-
tableros y en las proximidades de los lados y paralelamente a
la junta de separación de los tableros están sujetas la parte
recta de la unión de las ramas de sendas piezas tubulares en U,

81779



- 110 que pueden rebatirse sobre el plano inferior del tablero. Las articulaciones de unión de estas U, tubulares a la cara inferior del tablero, se realiza por medio de una brida formada por dos semi-envolventes, una de ellas fija al tablero presenta un saliente inclinado, cuyo extremo lleva una ranura, mientras la otra semibrida envolvente del tubo, presenta una oreja su-
- 115 perpuesta con una de la primera brida, a la que se une por un tornillo, mientras la otra rama termina según una lengüeta que se introduce en la ranura de la brida fija al tablero, con lo que se completa el aro de giro, que permite el rebatimiento del tubo.
- 120 3º.- Una mesa articulada plegable, según reivindicaciones anteriores, caracterizada porqué las extremidades libres de cada una de las U, se articulan con los extremos de otros tubos de corta longitud, que se articulan por medio de un pasador con los tubos correspondientes de las ramas correspondientes de la U, del
- 125 otro lado. De esta forma la articulación a modo de tijera del pasador, la de las ramas de la U respecto a los tubos extremos dispuestos paralelamente y las de la U, al tablero, permiten el rebatimiento con plegado del conjunto sobre la superficie inferior del tablero, y el cerrado posterior sobre todos los elementos de
- 130 las dos partes articuladas del tablero. Los marcos cuadrados cruzados en forma de tijera que forman el apoyo del tablero, se caracterizan por tener uno de ellos, la anchura menor para permitir su plegado interior respecto al otro.
- 135 4º.- Una mesa articulada plegable, según reivindicaciones anteriores, caracterizada porqué en los extremos de los dos pares de elementos tubulares articulados mediante un pasador, existen unos salientes axiales que se enchufan en los alojamientos de los extremos de las ramas de dos piezas en U, cuyos tramos centrales de unión constituyen los apoyos en el suelo.

81779



1960

140 5ª.- Una mesa articulada plegable, según reivindicaciones
anteriores, caracterizada porquá, las articulaciones de las
extremidades de las U, articuladas al tablero con los tubos
cortos, de extremidad enchufable, que se reproduce cuatro ve-
ces, una para cada rama de las dos U, unidas al tablero, se
145 caracteriza por los extremos de los dos tubos concurrentes
no se disponen en prolongación, sinó superpuestos lateralmente
están envueltos por una brida de pletina de sección en U, cuyas
alas están atravesadas por un pasador con cabezas rebлонadas,
que atraviesa diametralmente los dos extremos de los tubos. El
150 alma de la pletina impide el doblado de los tubos en un sentido,
por lo que, dispuesta en la parte superior, dá continuidad a
los apoyos oblicuos de la mesa, evitando su doblado en el senti-
do que hacen presión. En el alma de la pletina existe una esco-
tadura de medida justa para permitir el paso de la cabeza del
155 tubo corto de extremidad enchufable, cuando ha de producirse el
plegado.

6ª.- Una mesa articulada plegable.

Consta la presente memoria descriptiva de seis hojas foliadas y
159 escritas por una sola cara.

Barcelona, 21 de JUNIO de 1.960.

P. A.

M. LLORI

P. P.

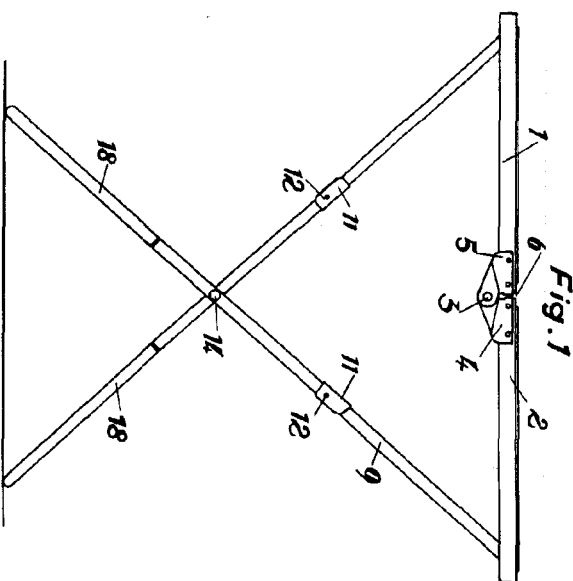


Fig. 1

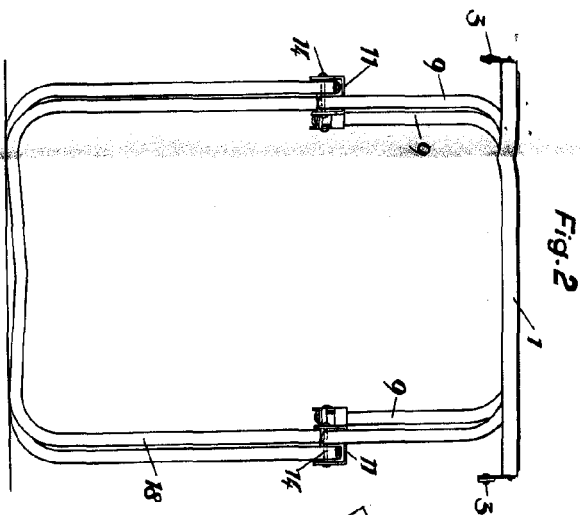


Fig. 2

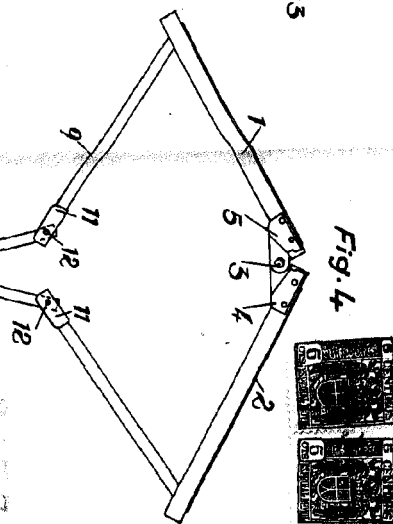


Fig. 4

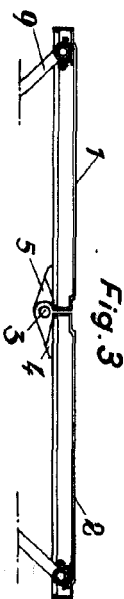


Fig. 3

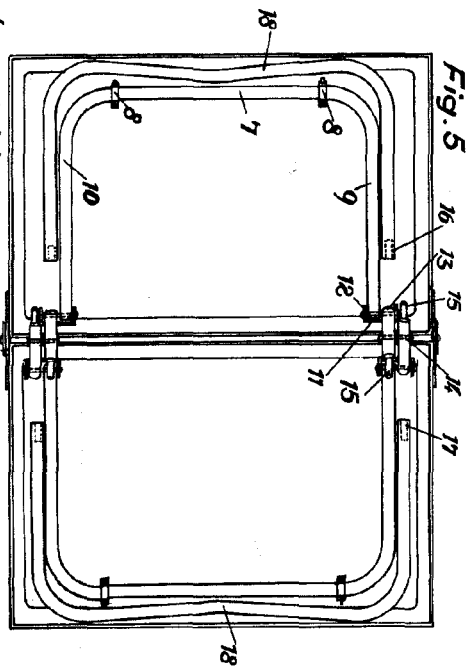


Fig. 5

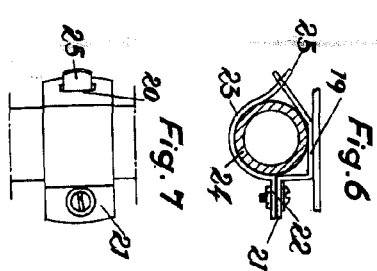


Fig. 6

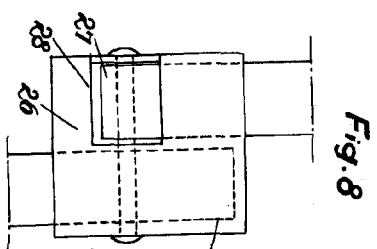


Fig. 7

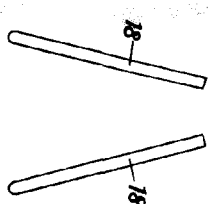


Fig. 8

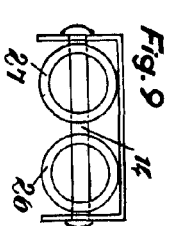


Fig. 9

Escalera Variable.

Don Jaime
 Moya Unica
 S.A.

81379