



10 JUN

81749

MODELO
DE
UTILIDAD

a favor de FICHET, S. A. E., entidad española, domiciliada en Barcelona, calle Caspe, 40, por "DISPOSITIVO PARA FORMACION DE ESTRUCTURAS".

- . -

MEMORIA DESCRIPTIVA

5. La presente invención se refiere a un dispositivo para formación de estructuras, tales como estanterías u otros, sencillo y de montaje cómodo, el cual se caracteriza por la rapidez y seguridad que ofrece para la colocación de los elementos a cuyo soporte se destina.

10. El indicado dispositivo consiste esencialmente en un perfil de forma apropiada, el cual está dotado de una pluralidad de ojales, convenientemente distribuidos, prolongados longitudinalmente por sendas ramuras

10 JUN 1966



5. de inclinación adecuada. En dichos ojales se disponen pasadores que, en su parte central, están dotados de una estrangulación, cuyas dimensiones, altura o longitud y diámetro, son respectivamente apropiadas al espesor del perfil y al ancho de la ranura en la cual se acopla para su fijación.

10. Para la mejor comprensión de cuanto se indica en la presente memoria descriptiva, se acompaña un dibujo en el que, tan sólo a título de ejemplo, se representa un caso práctico de realización de un dispositivo de características iguales al del objeto de la invención.

15. En dicho dibujo la figura 1 muestra una vista en perspectiva; y la figura 2 una vista en alzado, ambas parcialmente seccionadas.

20. El aludido dispositivo, está constituido por dos perfiles angulares adosados, o por un perfil de sección en T, -1-, el cual está dotado en su alma -2-, de una pluralidad de ojales -3- circulares, convenientemente distribuidos, cada uno de los cuales se prolonga radialmente y en sentido apropiado, verticalmente

25. en el caso que nos ocupa, en una ranura -4-. En dichos ojales se dispone pasadores -5-, cilíndricos, de diámetro adecuado al de aquello, presentando en su parte central una estrangulación o ranura circular -6-, cuya anchura y diámetro son, respectivamente, apropiados al espesor del alma -2- y anchura de la ranura -4-, en la cual se acopla el pasador -5- por su estrangulación.



10 JUN 1949

- Como se deduce de la descripción hecha y por la observación del dibujo la colocación de los pasadores -5- en los ojales -3- se realiza introduciéndolos hasta que su estrangulación -6- quede centrada en él, presionándolo ligeramente hacia el fondo de la ranura -4- en la que queda inmovilizado por el ajuste de las paredes de la estrangulación sobre ambas caras del alma -2- y el de los bordes de la ranura -4- sobre el fondo de dicha estrangulación. Al mismo tiempo, los pasadores citados fijan entre sí los dos perfiles -1- sin necesidad de otros medios.
- 5.
- 10.

- De lo expuesto se desprende que la formación de estructuras con el dispositivo objeto de la invención se realiza a base de situar dichos pasadores -5- en los ojales -3-, a cuya altura corresponde colocar, como en el caso que nos ocupa, las estanterías -7- que constituye la estructura a cuya formación se aplica el dispositivo objeto de la invención. Una vez dispuesto el pasador en el ojal deseado y acoplado por su estrangulación -6- en la ranura correspondiente -4- hasta que asiente en su fondo, (figura 1) quedarán ambos extremos del pasador sobresaliendo por las respectivas caras del alma -2- y en condiciones de servir de soporte o apoyo a las estanterías -7-, operaciones que, como puede observarse, se efectúan con toda rapidez y ofrecen seguridad para la estructura.
- 15.
- 20.
- 25.

Se comprende que serán independientes del objeto de la invención los materiales empleados en el dis-



10 JUN

81749

- positivo, así como la forma y dimensiones, tanto absolutas como relativas, de los elementos que lo integran, situación de los ojales e inclinación de sus respectivas ranuras y, en general, todo cuanto no afecte a su esencialidad.
- 5.

- . -

NOTA

Se reivindica como objeto del presente modelo de utilidad:

10. 1. Dispositivo para formación de estructuras, que se caracteriza por estar constituido por al menos un perfil que comprende una pluralidad de ojales prolongados en sendas ranuras de menor anchura, en los que se montan, sobresaliendo por ambas caras, pasadores de diámetro ajustado al de los ojales, y dotados en su parte central de sendas estrangulaciones de sección adecuada a la de la ranura, en la cual se acopla
15. ajustadamente hasta su fondo.
20. 2. Dispositivo para formación de estructuras, según la reivindicación 1, que se caracteriza por el hecho de que los extremos salientes de los pasadores sirven de apoyo para los elementos transversales de la estructura.
3. Dispositivo para formación de estructuras. Todo ello según queda descrito y reivindicado



81749 10 JUN

en la presente memoria descriptiva, la cual consta de cinco hojas foliadas, escritas a máquina por una sola cara.

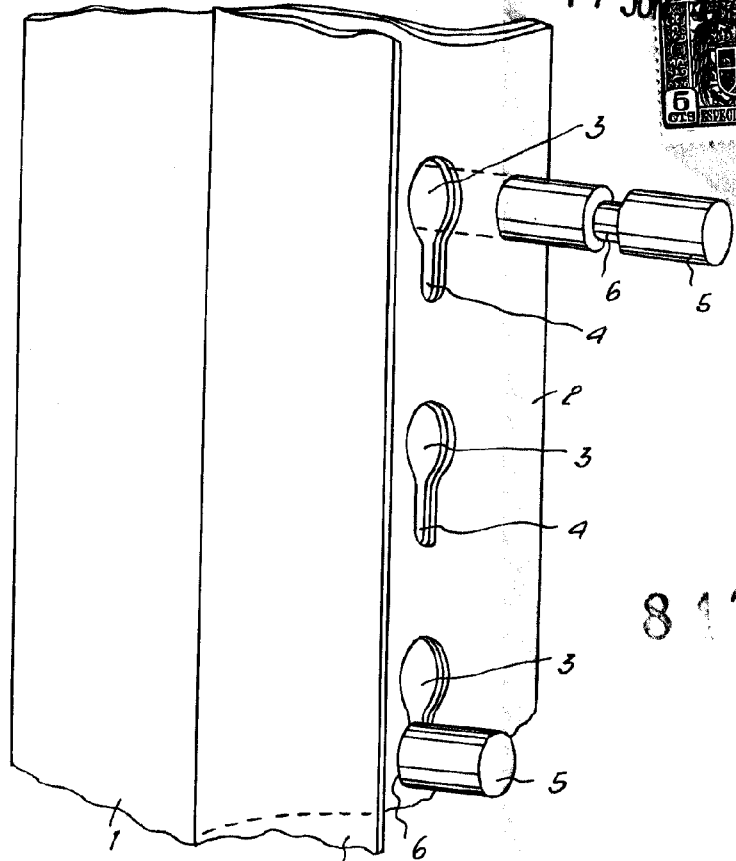
Barcelona, a 10 de junio de 1960.

FICHET, S. A. E.

P. a.

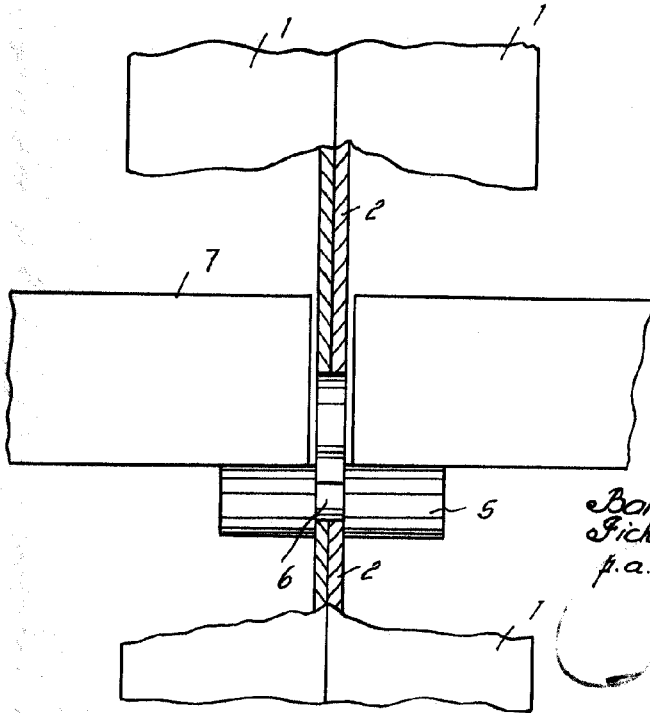


Fig. 1



81749

Fig. 2



Barcelona, 10 Junio 1960

Fichet, S.A.E.

p.a.

707