



81731

MODELO DE UTILIDAD

por VEINTE años
a favor de HIDROTECNICA S.A.
entidad española
domiciliada en Madrid, Goya 129
por:

"UN DISPOSITIVO DE DESAGUE PARA PISCINAS"

Memoria descriptiva

5.- La presente invención se refiere a un dispositivo de desagüe para piscinas, que responde a un principio de trabajo y constitución completamente distinto de todos los sistemas conocidos hasta el presente, mejorando a los aludidos sistemas antiguos, tanto en su funcionamiento como duración y economía de fabricación.

10.- Para mejor comprensión de este objeto, se adjunta a la presente memoria descriptiva, una hoja de planos en la que a título de ejemplo se representan todas y cada una de las partes que lo forman y relación que guardan entre sí.



En dicha hoja de dibujos se aprecian las siguientes referencias:

FIGURA PRIMERA.- La misma corresponde a la tapa registro del sumidero propiamente dicho.

5.- La misma está constituida por una pieza metálica de planta circular y de dimensiones variables que presenta una sección anular periférica y una parte central prevista con una pluralidad de ranurados o perforaciones sensiblemente rectangulares y situadas simétricamente con respecto a un eje central.

10.- La sección periférica dotada de un perfilado especial se fija sobre los rebajes correspondientes de la sección tubular original de desagüe, en tanto que la placa perforada permite el paso de las aguas actuando de filtro a las materias de grandes dimensiones, tales como prendas y similares que eventualmente hallan caído a la piscina.

15.- FIGURA SEGUNDA.- La misma corresponde a una sección longitudinal del sumidero propiamente dicho.

En la misma tenemos:

20.- 1.- Tapa registro citada anteriormente por cuya razón no se considera precisa su repetición.

2.- Rebordes de perfil adecuado sobre los que descansa la sección anular de la tapa registro anterior.

25.- 3.- Solera y revestimiento de fijación de los perfiles superiores -2- situados en la misma rasante de nivel del fondo de la piscina.

4.- Nervios acondicionados aproximadamente en la parte media prevista en altura de la cazoleta del sumidero.

Dichos nervios van empotrados en la masa de hormigón o similar que constituye la estructura básica de la piscina.

30.- 5.- Sección tubular del sumidero de conducción al desagüe

81731



general, que presenta su ánima roscada y susceptible de acondicionamiento del elemento tubular establecido para el de desague.

6.- Tubo comunicante con la cazoleta del sumidero y de conducción del fluido al filtro depurador y desague.

5.- Dicho elemento tubular presenta su extremo de acoplamiento roscado para su unión inseparable sobre la sección abierta -5-.

7.- Tubos inyectores de aire o fluido gaseoso similar, situados en la parte inferior de la cazoleta del propio sumidero, y cuya finalidad es provocar un efecto sifónico acelerado que permite la evacuación del agua contenida en la piscina a mayor presión que la normal.

10.-

Estos inyectores serán de características convenientes.

Las ventajas más importantes de este dispositivo, son las siguientes:

15.-

Rápida evacuación de aguas residuales, filtraje perfecto, instalación permanente y de gran resistencia, siendo indestructible por la acción corrosiva de los agentes naturales, sencillez de colocación y funcional, resultando una instalación sumamente económica.

20.-

Serán independientes del objeto de la presente invención, los materiales, forma, colores y dimensiones, tanto absolutas como relativas y en general todo cuanto no altere, cambie o modifique la esencialidad de la invención.

25.-

Descrita suficientemente la naturaleza y objeto de este Modelo de Utilidad, se hace constar que las características esenciales sobre las que han de recaer la concesión del mismo, están comprendidas en las siguientes:

REIVINDICACIONES

30.-

1ª.- Un dispositivo de desague de piscinas, caracterizado esencialmente por comprender una tapa de registro superior cons-

81731



5.- tituida por una sección anular periférica de ajuste y una zona central perforada que realiza la función eventual de filtro de materias de grandes dimensiones, obturando parcialmente este elemento la cazoleta del sumidero propiamente dicho al ajustarse la forma anular sobre perfilados especiales a tal fin previstos que se fijan permanentemente en el revestimiento de solera, presentando dicha cazoleta en su parte exterior un nervado que queda retenido sobre el hormigonado del fondo de la piscina, presentando en un lateral del fondo una sección tubular abierta, dotada de rosca de paso adecuado, sobre la que se ajusta hermeticamente una sección tubular de conducción de aguas residuales al filtro general y al desagüe, comportando el fondo de la cazoleta referida, unos tubos inyectoros de fluidos gaseosos alimentados por el mecanismo correspondiente que determina un aceleramiento del efecto sifónico de evacuación forzada.

10.-
15.-
2ª.- UN DISPOSITIVO DE DESAGUE PARA PISCINAS.

Todo ello tal y como se describe y reivindica en la presente memoria que consta de CUATRO hojas escritas por una sola de sus caras y plano que la ilustran.

Madrid, 21 de Junio de 1.960

FIG. 1º

81731

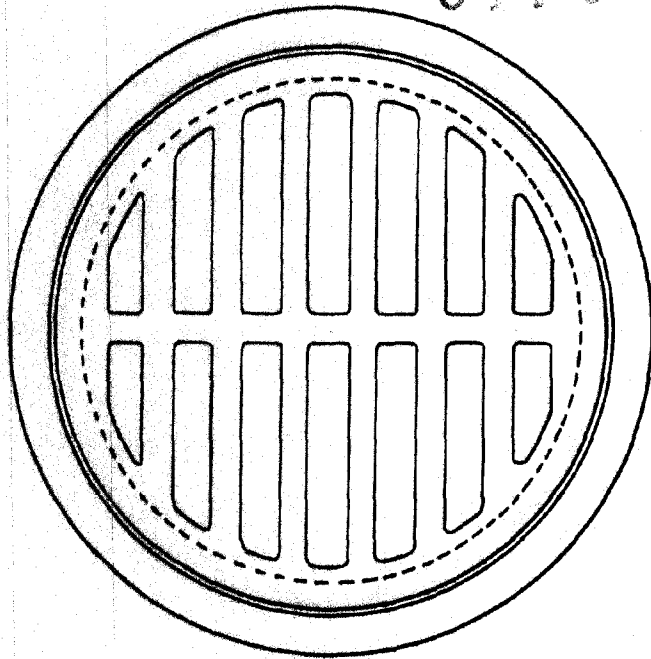
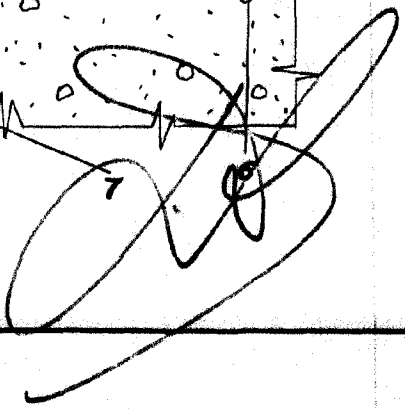
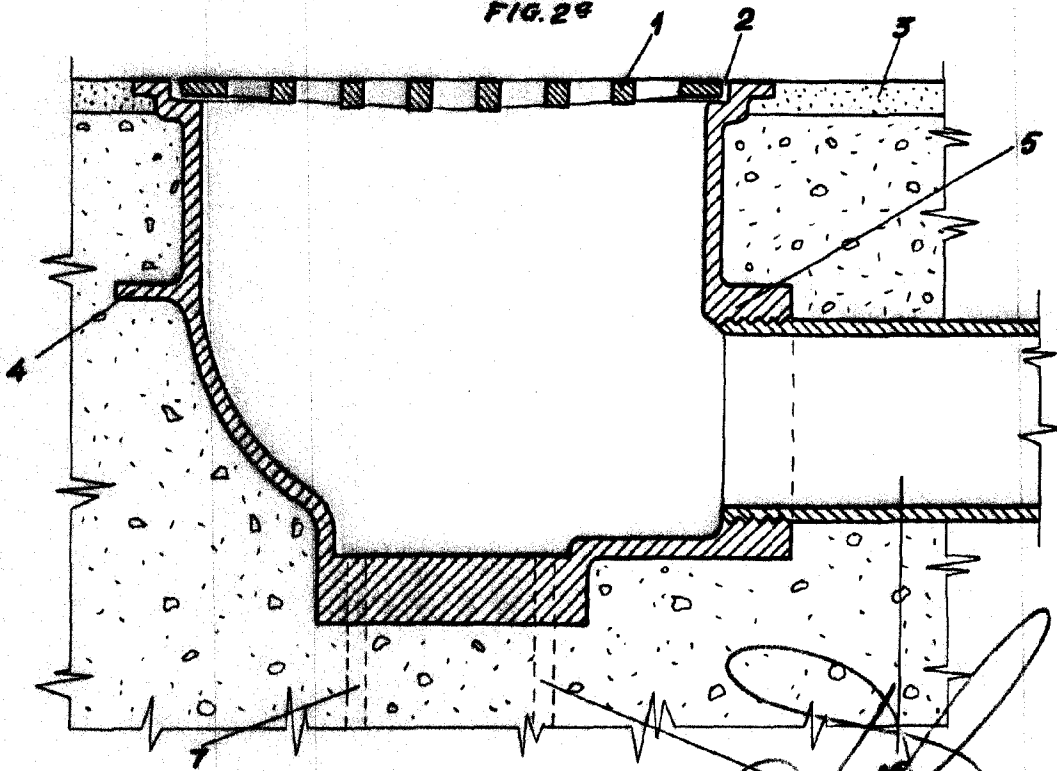


FIG. 2º



ESCALA VARIABLE