

81723

21



M O D E L O  
D E  
U T I L I D A D

para "UN SOPORTE PERFECCIONADO PARA TUBOS FLUORESCENTES", a favor de la razón social INDUSTRIA Y MONTAJES ELECTRICOS, S.A., domiciliada en ZARAGOZA, Calle Costa, núm. 11.

= . =

MEMORIA DESCRIPTIVA

El presente modelo de utilidad se refiere a un soporte para tubos fluorescentes.

5. Presenta la particularidad este soporte de estar constituido en forma para ser adosado a los techos de manera que la reactancia y el cebador de la lámpara quedan alojados en el interior del cielo raso del techo, consiguiéndose con ello mejorar notablemente el aspecto de las instalaciones de fluorescencia de este tipo.

10. Con el fin de facilitar la explicación, se acompaña a la presente memoria una lámina de dibujos en la que se ya



21

representado un caso de realización que se cita a título de ejemplo.

81723

En el dibujo:

5. La figura 1, muestra un soporte del indicado tipo visto en perspectiva, con la placa semiacoplada.

La figura 2, un detalle demostrativo de la forma en que va aplicado el referido soporte.

10. Está compuesto por dos piezas, una de las cuales consiste en una brida rectangular 1 provista de unos pernos de anclaje 2 para su fijación, la cual está doblada por uno de sus extremos para constituir el cabezal 3 del soporte, presentando dicha brida dos guías longitudinales 4 para el acoplamiento de la otra pieza que consiste en una tapa 5.

15. Esta tapa presenta un agujero lateral 6 para el paso del tubo fluorescente 7, y dos pestañas longitudinales 8 para su acoplamiento al soporte propiamente dicho, las cuales se introducen a dicho efecto en las guías 4 del mismo.

20. Gracias a la tapa quedan ocultos el extremo del tubo fluorescente y los elementos correspondientes alojados en el fondo del soporte.

25. El modelo, dentro de su esencialidad, puede ser llevado a la práctica en otras formas de realización que difieran en detalle de la indicada a título de ejemplo en la descripción, a las cuales alcanzará igualmente la protección que se recaba. Pedrá, pues, construirse en cualquier forma y tamaño, con los materiales más adecuados por quedar todo ello comprendido en el espíritu de las reivindicaciones.



21 JUN

NOTA

81723

Describe el objeto y utilidad de la invención, la que se declara como no divulgado ni practicado en España, comprende las siguientes reivindicaciones:

5. 1. Un soporte perfeccionado para tubos fluorescentes, caracterizado esencialmente por estar compuesto de dos piezas, una de las cuales consiste en una brida rectangular para adosarla al techo de manera que la reactancia y el cebador del tubo fluorescente queden alojados en el interior del cielo raso, a cuyo efecto dicha brida está dotada de unos pernos de anclaje y fijación, presentando en uno de sus extremos la propia brida un cabezal y en sus lados, unas guías longitudinales para el acoplamiento de una tapa que constituye la otra pieza del soporte.

15. 2. Un soporte, según la reivindicación 1, en el que la tapa, que presenta un agujero lateral para el paso del tubo fluorescente, está dotada de unas pestañas longitudinales para su acoplamiento en las guías del soporte de manera que una vez montada quedan ocultos los elementos alojados en el fondo del soporte.

20. 3. Un soporte perfeccionado para tubos fluorescentes. Según se describe y reivindica en la presente memoria que consta de tres hojas, feliadas y escritas a máquina por una sola de sus caras, acompañadas de una lámina de dibujos.

Madrid, a 21 JUN. 1960

INDUSTRIA Y MONTAJES ELECTRICOS, S.A.

p. a.

Jaime Isern Miralles

S/.mp.

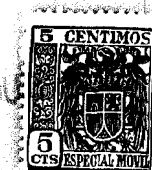


Fig. 1

81723

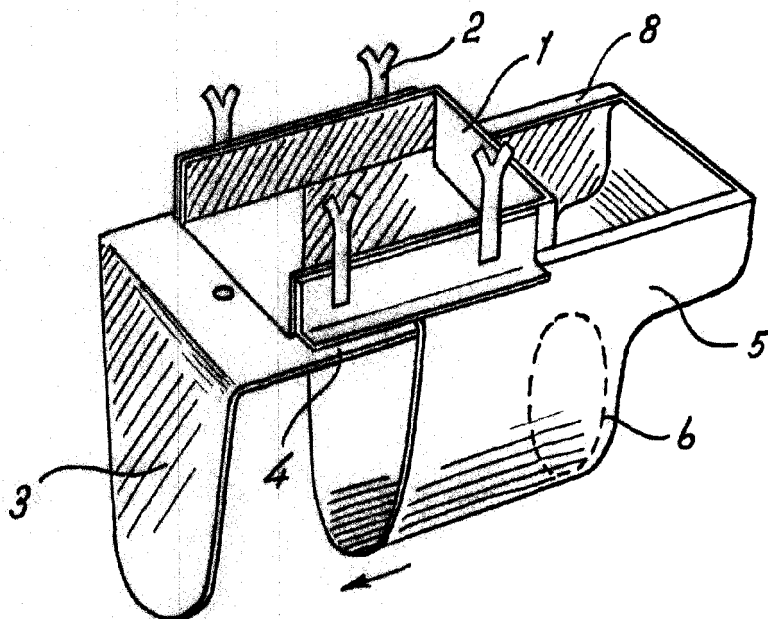
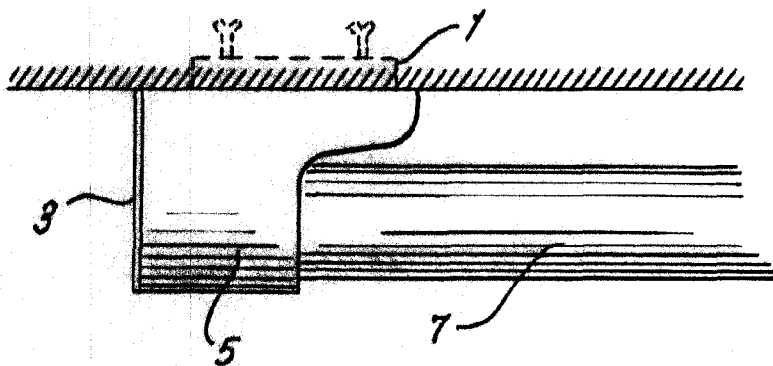


Fig. 2



Madrid, 21 JUN 1960  
Jaime Isern

pp.