

Nº 81715

21



81715

MEMORIA DESCRIPTIVA.

MODELO DE UTILIDAD.

PAIS : ESPAÑA.

DURACION : 20 AÑOS.

OBJETO : «EMBRAGUE CENTRIFUGO»

A nombre de : ARIZAGA, BASTERRICA Y CIA.

Residente en : EIBAR (Guipúzcoa).

Nacionalidad : ESPAÑOLA.

(M. U. 1.238, M-S).



81715

Tiene por objeto la presente solicitud, la protección en el territorio español de un embrague centrífugo aplicable a compresores, dinamos, motores Diesel y en general a la maquinaria con capacidad de transmitir una fuerza continua que haga accio-

5.- nar efectivamente al mismo.

Hasta ahora la clase de máquinas que se mencionan y que aún estando ellas capacitadas para desarrollar una potencia suficiente como para hacer funcionar el dispositivo de embrague centrífugo, que se sepa todavía no han sido provistas de éste

10.- nuevo sistema.

La novedad del objeto que se presenta a título de ejemplo en la única hoja del adjunto plano y en la que la figura 1 muestra una vista en sección A-B del detalle del brazo que está formada por las pletinas que une el armazón con las zapatas mediante los tornillos que van a través de los casquillos recubiertos

15.- de un material que les dé cierta elasticidad de ensanchamiento a las zapatas.

La figura 2 sección C-D muestra otra vista vertical del detalle anterior, aunque sea visto el casquillos por el exterior.

La figura 3 representa en conjunto lo que es visto de frente el embrague en sí.

20.-

La figura 4 en sección E-F es el perfil del embrague en que aparece una mitad mostrando las interioridades del armazón y en donde se hace ver cómo está unido por los tornillos a la parte

25.- conductora que aparece trazada en puntos y por otra parte la



posición de la zapata en la periferia interior del plato de arrastre dibujado en puntos, y por tanto es la parte conducida por el embrague.

30.- Este dispositivo de embrague se compone principalmente por un armazón (1) de configuración más o menos circular con un orificio central y en sentido radial lleva ejecutados unos agujeros pasantes en el grueso del perfil, para que a través de ellos y mediante los tornillos (2) quede incorporado al volante del motor que es en este caso la parte conductora que va por una de sus caras. For
35.- otra parte queda alojado en la cavidad del plato de arrastre que es la parte conducida.

En situación radial también, dicho armazón lleva practicados unos agujeros en los que se embuten los casquillos (3) recubiertos de un material elástico y atravesados por los tornillos (4)
40.- a las pletinas (5) que igualmente por otra parte van unidos también por los tornillos (6) y a través de los casquillos (7), recubiertos como los anteriores, en los taladros de las zapatas (8) en donde tiene su punto de apoyo.

Merced a la disposición que cada una de las zapatas ocupan
45.- alrededor del armazón como sectores circulares e independientes entre sí, son susceptibles de experimentar un cambio de aumento diametral, debido a la fuerza centrífuga.

La forma, materiales y dimensiones podrán ser variables y en general cuanto sea accesorio y secundario, siempre que no al-
50.- tere, cambie o modifique la esencialidad del objeto descrito.



21

REIVINDICACIONES.

81715

55.- 1ª Embrague centrífugo, caracterizado por un cuerpo o armazón, de una configuración circular con un orificio pasante en el punto céntrico y de otros taladros distribuidos en sentido radial, pasantes también en su espesor, para que a través de ellos mediante unos tornillos puede hacerse la incorporación de la pieza conductora que es el volante del motor, el cual es acoplado por una de sus caras.

60.- 2ª.- Embrague centrífugo, según la reivindicación anterior, caracterizado por estar provisto de unos agujeros situados también radialmente y atravesando al perfil del cuerpo, en los cuales llevan embutidos unos casquillos recubiertos de un material elástico y a través de ellos y las pletinas los tornillos que refuerzan a éstas pletinas que sustentan a las zapatas del cuerpo o armazón.

70.- 3ª.- Embrague centrífugo según las reivindicaciones anteriores, caracterizado porque las zapatas son unos sectores circulares taladrados, en los que van embutidos los casquillos recubiertos de materia elástica y entre las pletinas atravesadas por tornillos, con las tuercas de fijación, se encuentran así apoyadas sobre un punto y merced a ello en disposición de experimentar un movimiento oscilatorio y de acomodación a la periferia a la del plato de arrastre ó parte conducida, al obligarlas a aumentarse diametralmente por la fuerza centrífuga, que es producida por la velocidad de rotación.

75.- 4ª.- "EMBRAGUE CENTRIFUGO"

Madrid, 21 JUN. 1960

ARIZAGA, BASTARRICA Y CIA.

P. A.



1960

FIGURA 1

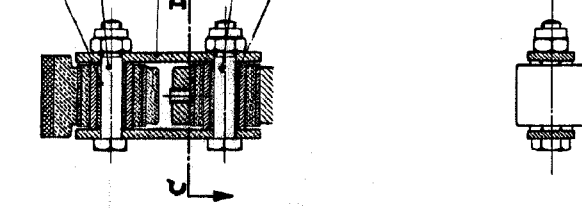


FIGURA 3

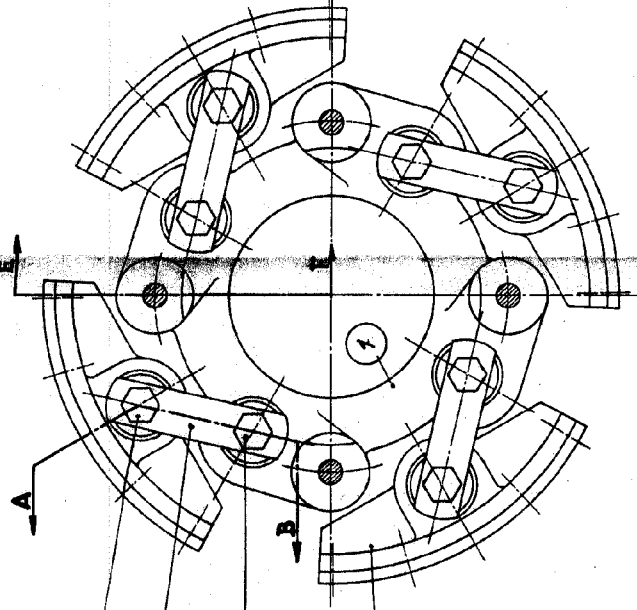


FIGURA 4

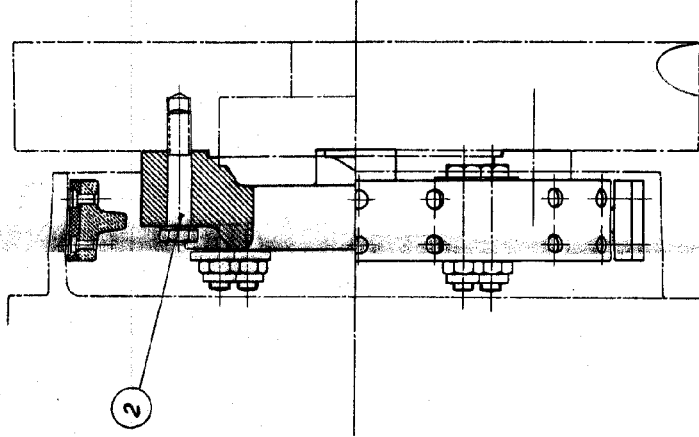
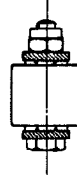


FIGURA 2



Madrid, 21 JUNY 1960

[Handwritten signature]

Escala Variable



1960

81715