



10 JUN

81705

D. Narciso Ametlier Clot, de nacionalidad española, domiciliado en Barcelona, calle San Hermenegildo nº 5, solicita registrar un Modelo de Utilidad, por 20 años, para España y sus Posesiones, que se refiere a "PERNIO-BISAGRA, PERFECCIONADO".-

- - - - -

El objeto de la presente solicitud de Modelo de Utilidad lo constituye un pernio-bisagra perfeccionado, que ofrece, sobre la mayoría de los similares hasta ahora conocidos, la ventaja de su simplicidad, sin perder eficacia, ni resistencia mecánica, ya que el juego que compone el pernio-bisagra, está constituido de dos partes, que son gemelas en su estructura principal, una de las cuales, que es la interior, permanece fija y de ella sobresale un pernio, que constituye el eje de giro de la articulación para el batiente, que lleva la parte móvil de la bisagra. Dicha parte móvil presenta, en correspondencia con el pernio, un manguito, a modo de casquillo o capuchón, que se le superpone, para establecer el giro de dicho capuchón sobre el citado eje, constituido por un tetón remachado en la parte superior de la pieza fija, que establece el juego de pernio-bisagra.-

5

10

15

20

Al efecto de suavizar el roce entre las dos piezas superpuestas, especialmente en la zona de contacto, que está sujeta a la gravedad que representa el peso del batiente o puerta, se ha dispuesto, sobre la parte plana de la pieza interior, una arandela de un metal más resistente a la fricción, que queda en contacto con el borde inferior del manguito o casquillo, que gira sobre el pernio fijo.-

En los dibujos adjuntos, que constituyen parte integrante de la presente memoria descriptiva, se ha representado, a título



25

de ejemplo ilustrativo, pero no limitativo, una realización práctica del pernio-bisagra perfeccionado, que constituye el objeto del registro que se solicita.-

Dichos dibujos muestran:

30

Fig. 1.- Vista frontal del par de piezas que componen el pernio-bisagra, aplicadas a un marco y batiente de una puerta.-

Fig. 2.- Sección longitudinal de las dos piezas que integran el pernio-bisagra, dispuestas en posición superpuesta, antes de penetrar la parte móvil superior, dentro de la inferior fija.-

35

Refiriéndonos concretamente a dichos dibujos, pasamos a detallar la forma funcional y disposición de las dos partes del juego de pernio-bisagra, que se patentan.-

40

Según se demuestra gráficamente por las vistas frontal y en sección, de Figs. 1 y 2 respectivamente, el juego de pernio-bisagra está constituido por dos piezas, formadas de tira de plancha -1- -1'-, dobladas de manera que forman un brazo vertical, de bastante longitud, y otro horizontal -3- -3'-, más corto, habiéndose practicado, en ambos tramos verticales -1- -1'-, los correspondientes taladros para el paso de los tornillos de fijación -2- -2'-, mediante los cuales se atornillan dichas piezas, respectivamente, en el marco fijo -M-, la parte -1-, y en el batiente -3- o puerta, la parte -1'-.-

45

50

Los brazos cortos -3- -3'- de dichas piezas están doblados formando ángulo recto con el tramo largo correspondiente, quedando ambos en el mismo plano horizontal, para poder superponer una pieza sobre la otra.-

55

En el brazo corto -3- de la pieza interior -1-, se ha practicado un taladro, a través del cual penetra el remache -4'- con que se fija el pernio -4- formado por un tetón, que constituye el eje de la articulación.-

Sobre dicho tetón -4- se superpone el manguito o capuchón

81705

10 JUN 19



60

-5-, solidario del brazo corto -3'- de la pieza superior -1'-, el cual se fija, a dicho brazo, por medio de un remache -5'-, que forma parte del propio capuchón y que pasa por un taladro practicado, al efecto, en el centro del brazo corto -3'-.

65

Superpuesta al pernio -4- y descansando sobre su base, se ha dispuesto una arandela -6-, de un metal que reduce la fricción entre las dos piezas superpuestas, sobre todo teniendo en cuenta que, contra dicha arandela, ha de gravitar el peso del paciente o puerta -B-, que gira sobre el tetón -4--.

70

La simplicidad de montaje del sistema de pernio-bisagra, que dejamos descrito, es evidente, ya que, atornillando las dos piezas -1- -1'- en sus puntos respectivos, estando encajada la puerta al marco, se logra la perfecta adaptación del pernio-bisagra, que puede ser fácilmente desmontado, con solo levantar la puerta hacia arriba, que trabaja por gravedad, apoyándose el mango o capuchón -5- sobre el tetón -4- y descansando el borde inferior de dicho capuchón contra la arandela de fricción -6--.

75

naturalmente que la forma, dimensiones, clase de material, disposición y arreglo, del juego de piezas que constituyen el pernio-bisagra, así como la arandela de fricción interpuesta entre ambas, podrán variar y sufrir todas las modificaciones y sustituciones que se estimen pertinentes, siempre que no se desvirtúe la acción funcional del conjunto.-

80

El Modelo de Utilidad, por "PERNIO-BISAGRA, PERFECCIONADO", cuyo privilegio de explotación en España y sus Posesiones, se solicita por un período de 20 años, deberá recaer sobre las particularidades, que se concretan en las siguientes,

R E I V I N D I C A C I O N E S

85

1a.- "PERNIO-BISAGRA, PERFECCIONADO", caracterizado por el hecho de que está constituido por dos piezas de estructura gemela, dobladas en ángulo recto, que forman un brazo vertical, de bastante longitud, y otro horizontal, más corto, habiéndose practicado,

81705

10 JUN 1960



90

en sus tramos verticales, los taladros para el paso de los tornillos que rijan dichas piezas al marco y al batiente, respectivamente, disponiéndolas de modo que los brazos cortos de ambas piezas se superpongan en un plano horizontal, emergiendo, del brazo corto de la pieza inferior, un tetón remachado por su base, que constituye el pernio de giro del juego de bisagra, sobre el cual se superpone un manguito en forma de capuchón, solidario del brazo corto de la pieza superior que sustenta el batiente, que gravita sobre el referido pernio.-

95

2ª.- "PERNIO-BISAGRA, PERFECCIONADO", según la 1ª reivindicación, caracterizado por el hecho de que sobre el pernio que constituye el eje de giro, se ha superpuesto una arandela, que descansa sobre el brazo corto de la pieza inferior, la cual reduce la fricción entre las dos piezas superpuestas que integran la bisagra.-

100

3ª.- "PERNIO-BISAGRA, PERFECCIONADO". Tal como se ha descrito y demostrado en los dibujos adjuntos.-

Consta de cuatro hojas foliadas y mecanografiadas por una sola cara.-

Barcelona a 10 de Junio de 1.960.-

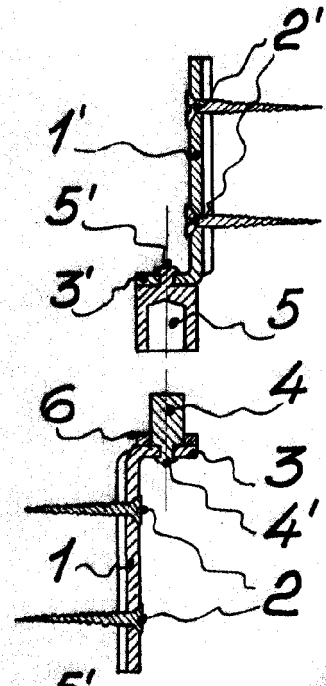
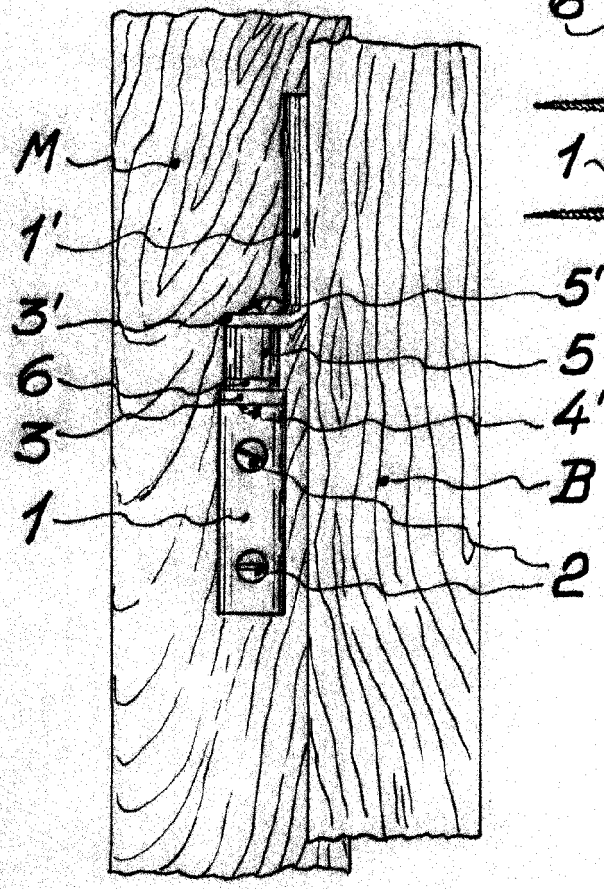
P.A. de D. Narciso Amatller Clot.-

JUAN B. RENTER RIDAURA



103

Fig. 1



81705

Fig 2

Escala variable

Barcelona 10 Junio 1960

F. Juan B. Renter Ridaura
Juan B. Renter Ridaura