

Nº 8.009



81699

MODELO DE UTILIDAD

que por veinte años, para España y sus Posesiones, se solicita a favor de los SRES. DON MANUEL BEJAR ROMERO Y DON ANTONIO LORENTE LUQUE, ambos de nacionalidad española, residentes en SEVILLA(ESPAÑA) Castelar, 7, por: "UN RELÉ DE SEGURIDAD".

Memoria Descriptiva

En los transformadores existe la necesidad de protegerlos contra los cortes circuitos, ya que los dichos motores son elementos de costo muy elevado, Esta protección se efectúa mediante un relé que entra en función bajo los efectos de una intensidad de corriente dentro de su límite de regulación, de manera que el tiempo de duración de la desconexión cualquiera que sea la sobre intensidad a que esté sometida la línea, no variará del límite regulado.

El presente modelo de utilidad se refiere a un relé constituido por un núcleo de chapa (1-figs.1-2-3) en forma de U. sobre

81699



el que vá montada la bobina (2-figs.1-2-3) de intensidad, ésta dicha bobina entra en función al ser atravesada por una intensidad de corriente superior a la nominal, y atrae a otro núcleo basculante (3-figs.1-2-3) de hierro angular.

15 Este núcleo basculante vá acoplado a una palanca de desconexión y lleva un trinquete (4-fig.2) que tapa sobre una pieza leva (5-fig.2) que forma parte del sistema de desconexión, despegando del núcleo en forma de U (1-figs.1-2-3), la palanca tope de giro (6-figs.2-3) del rotor (7-figs.1-2).

20 El rotor una vez libre, pone en movimiento por mediación de un piñón (8-fig.2) y del tornillo sinfin (9-fig.2), a un sector dentado (10-fig.2), cuyo sector efectúa el recorrido dando la palanca de desconexión un golpe brusco sobre el interruptor tripolar a través de una varilla aislante, produciéndose la puesta fuera de servicio de la línea, volviendo la palanca tope (6-figs.2-3) de giro del rotor una vez libre, a su posición primitiva, quedando nuevamente el rotor bloqueado y en posición de freno.

25 Hecha la descripción que antecede hay que añadir que los detalles de realización pueden variar sin que por ello se altere la esencialidad del invento, que es lo que consta en los párrafos anteriores cuyo registro se solicita.

30 Todo según se detalla en el dibujo adjunto que a título de ejemplo acompaña a la presente memoria descriptiva en el que representa:

35 La fig. 1: Una vista en alzado y de frente del relé de seguridad.

La fig. 2: Una vista en alzado lateral y,

La fig. 3: Una vista en planta del mismo.

REIVINDICACIONES

40 Se reivindica como de la propia y nueva invención la propiedad y explotación exclusivas de:

81699



- 48
- 1.- Un relé de seguridad, caracterizado por llevar un núcleo de chapa en forma de U. en el que vá montada la bobina de intensidad que al ser atravesada por una intensidad de corriente superior a su nominal, atrae a otro núcleo basculante de hierro angular.
- 50
- 2.- Un relé de seguridad, según 1ª reivindicación, caracterizado por llevar un núcleo basculante de hierro angular, acoplado a la palanca de desconexión, llevando un trinquete que tapa sobre una pieza leva, formando ésta parte del sistema de desconexión, al despegar del núcleo en forma de U. una palanca tepe de giro del rotor.
- 55
- 3.- Un relé de seguridad, según 1ª y 2ª reivindicación, caracterizado por llevar un sector dentado, que se pone en función mediante un piñón que hace par con él, y un tornillo sinfin accionado por el rotor, hasta hacer dar a la palanca de desconexión un golpe brusco sobre un interruptor tripolar, produciendo la desconexión y volviendo la palanca tepe de giro del rotor, a su posición primitiva, quedando el rotor nuevamente bloqueado.
- 4.- "UN RELE DE SEGURIDAD".

Consta la presente memoria descriptiva de tres hojas numeradas y mecanografiadas en una sola cara a las que se acompañan un plano para su mejor comprensión.

MADRID, 20 JUNIO DE 1.960.

Rodrigo de la Torre

Sres. Don Manuel Bajar Romero y Antonia Lorente Luque. Hoja unica



84889

Figura 2

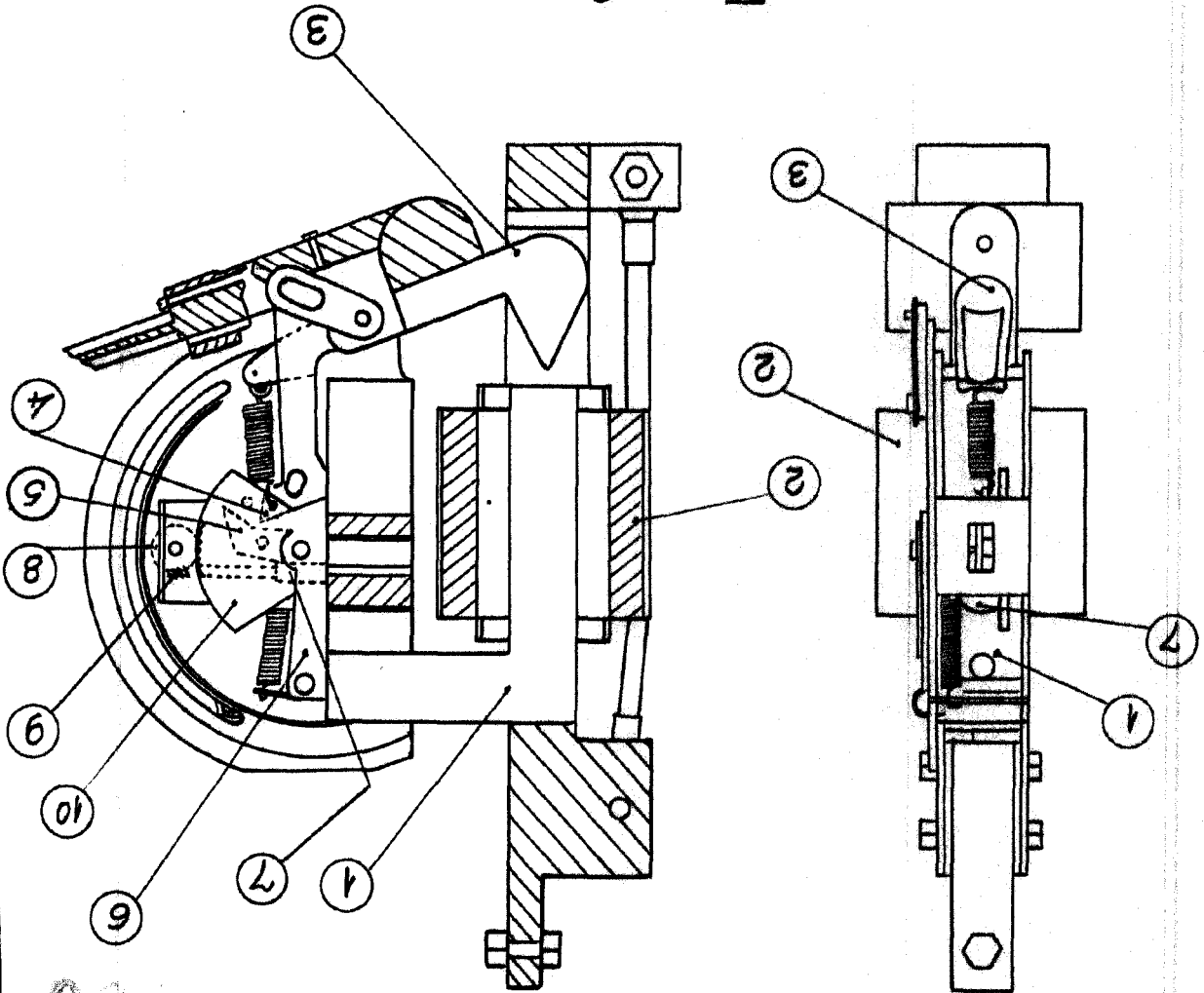


Figura 1

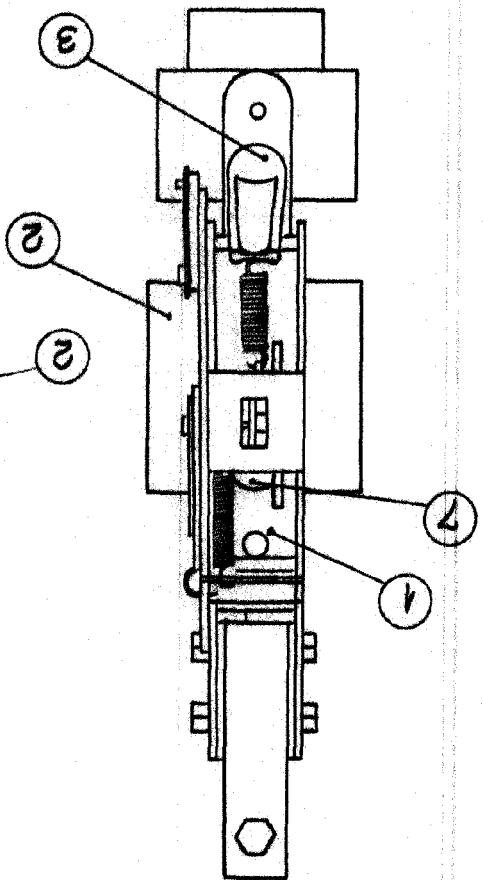
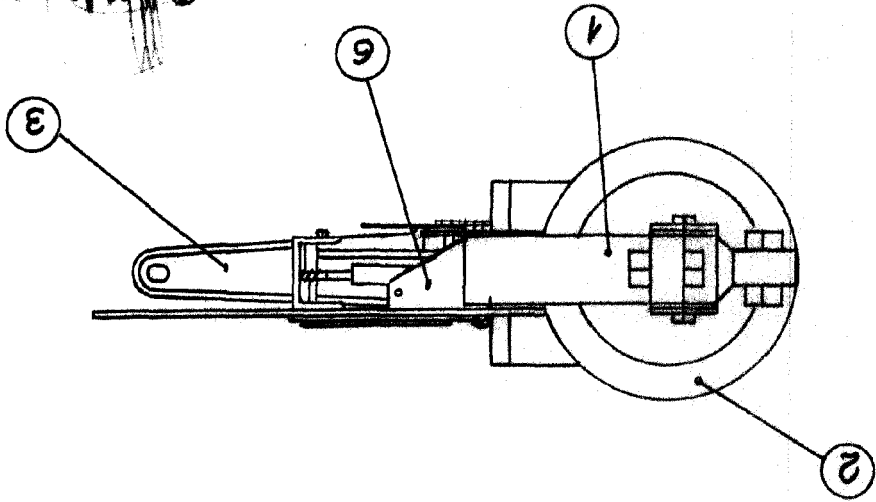


Figura 3.



Escala: Variable.
84889