



81473

MODELO DE UTILIDAD

----- -- -----  
por V E I N T E años  
a favor de D. Luis Gibert Vallis  
de nacionalidad española  
residente en Barcelona, c/ Badajoz núm. 26  
por:  
"TAPON PERFECCIONADO"

M e m o r i a      d e s c r i p t i v a

La presente invención se refiere a un tapón perfeccionado que responde a un principio de trabajo y constitución completamente distinto de todos los sistemas conocidos hasta el presente, mejorando a los aludidos sistemas antiguos, tanto en su funcionamiento como duración y economía de fabricación.

5.-

Esencialmente constituye la novedad del invento preconizado en el hecho de que se cuenta con un tapón que independientemente de cumplir la finalidad como tal, lleva adaptado a él con facultad de desplazamiento, un dispositivo que permite comprimir la mercancía alojada en el interior del envase en que su

10.-



81473

utilización se lleve a cabo.

Para mayor ilustración de la invención que nos ocupa, se acompaña una hoja de planos en los que la fig. 1ª corresponde a sendas perspectivas del tapón y dispositivo comprimidor y la figura 2ª, es una sección longitudinal del conjunto adaptado a un envase.

La numeración que consta en dichas figuras, tiene el siguiente valor:

- 1.- Tapón propiamente dicho.
- 2.- Zona interior del tapón -1-.
- 3.- Capsula suplementaria y comprimidora.
- 4.- Aro superior de refuerzo de la capsula -3-.
- 5.- Fondo con refuerzo inferior de la capsula -3-.
- 6.- Sucesión de pequeñas láminas dispuestas en diagonal desde el aro de refuerzo -4- al fondo -5-.
- 7.- Tabletillas envasadas.

Para la realización práctica de la invención, tenemos que al tapón -1- a través de su zona hueca -2-, se le ha adaptado con facultad de desplazamiento la capsula -3- constituida por un fondo estanco -5- y el aro -4- que entre ambos discurren en sentido diagonal, la sucesión de pequeñas láminas -6-, por lo que, al adaptar el conjunto a un envase con mercancía, como por ejemplo, tabletas, si la altura de estas respecto al borde del envase, es considerable, la cápsula -3-, dada su naturaleza flexible, tenderá a comprimirse merced a la especial disposición de sus elementos, mientras que, al no tropezar con obstáculo alguno y quedar en libertad, tiende a conservar su posición rígida incluso en el interior del envase con las consiguientes ventajas de salubridad para la mercancía envasada.

Las ventajas del nuevo tapón son evidentes, puesto que su



fabricación será económica, su montaje rápido y sin posibles errores y finalmente su utilización, agradable, estética y cómoda.

5.- Serán independientes del objeto de la presente invención, los materiales, forma, colores y dimensiones, tanto absolutas como relativas y en general todo cuanto no altere, cambie o modifique la esencialidad de la invención.

10.- Descrita suficientemente la naturaleza y objeto de este Modelo de Utilidad, se hace constar que las características esenciales sobre las que han de recaer la concesión del mismo, están comprendidas en las siguientes:

REIVINDICACIONES

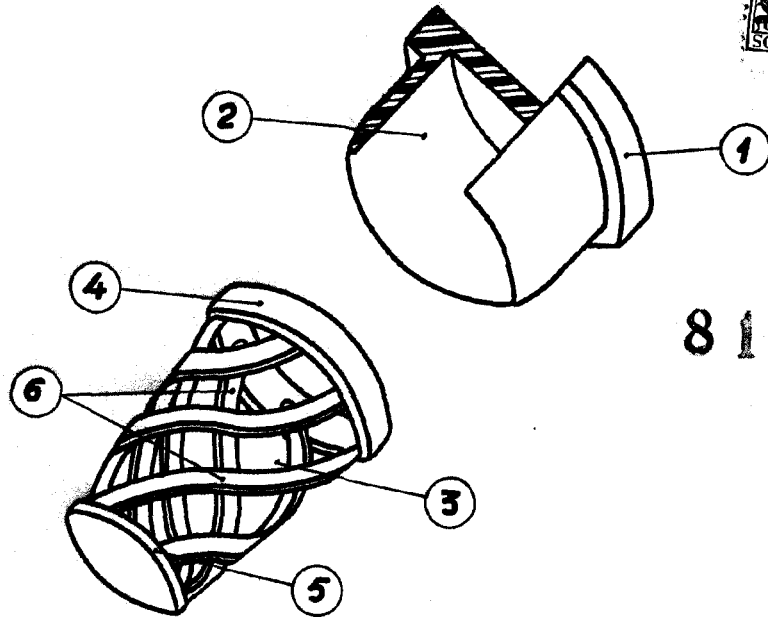
15.- 1ª.- Tapón perfeccionado caracterizado por comprender un dispositivo configurado preferentemente, con sección "T", en cuyo interior, hueco, se dispone con facultad de desplazamiento, una cápsula de configuración trococónica formada inferiormente por un depósito estanco y superiormente por un aro, relacionando a ambos una sucesión de pequeñas láminas solidarias dispuestas en sentido diagonal y paralelas unas respecto a otras a fin de  
20.- que al tropezar con resistencia, el conjunto pueda comprimirse, cobrando su anterior posición una vez deje de ejercer sobre él, dicha presión.

2ª.- TAPON PERFECCIONADO.

25.- Todo tal y como se reivindica en la presente memoria que consta de TRES hojas escritas por una sola de sus caras y a dos espacios, y planos que la ilustran.

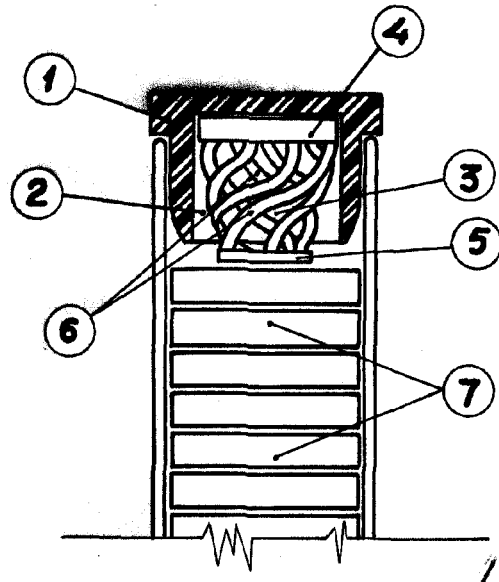
Madrid, 9 de Junio de 1.960

FIG. 1ª



81473

FIG. 2ª



ESCALA VARIABLE