



23 MAY

81446

MODELO DE UTILIDAD

por 20 años

a favor de D. JUAN BASTÉ MATEU, de nacionalidad española,
residente en Barcelona, calle Afueras, 34 (S.A.). - - - - -
por: "NUEVO TRICICLO DE JUGUETE". - - - - -

MEMORIA DESCRIPTIVA

El presente modelo de utilidad se refiere a un nuevo
triciclo de juguete.

5 Este triciclo perfeccionado se caracteriza por su
simplificado montaje, presentando al propio tiempo una gran
solidez, y por la inclusión de un cajón para la carga de
objetos diversos.

10 El bastidor de este triciclo está constituido esencial-
mente por un tubo metálico convenientemente conformado según
una S estilizada, cuyo tubo está solidarizado por su extremo

81446



superior y delantero al soporte de la dirección, sosteniendo este tubo por su zona intermedia y mediante un soporte curvado al asiento del vehículo, y sirviendo el extremo inferior y posterior de este tubo-bastidor como soporte del cajón de carga.

5 El montaje de las ruedas traseras del triciclo se efectúa en los extremos de un eje soportado por una pletina en U invertida y que está solidarizada al fondo exterior del cajón de carga rodeando al extremo posterior del tubo-bastidor.

10 También es característico en el presente triciclo el hecho de que los pedales, instalados radialmente en la rueda delantera, están fabricados a base de una monopieza de material plástico, resultando muy ligeros, completamente antideslizantes, y altamente económicos.

15 Con el fin de facilitar la explicación, se acompaña a la presente memoria una lámina de dibujos en la que se ha representado un caso de realización, que se cita a título de ejemplo no limitativo del alcance del modelo.

En los dibujos:

20 La figura 1 ilustra en alzado lateral la vista en conjunto de este nuevo triciclo.

La figura 2 muestra en sección transversal, según corte por la línea II-II de la figura 1, la fijación del soporte portaasiento sobre el tubo-bastidor.

25 La figura 3 representa una sección transversal del asiento, según corte por la línea III-III de la figura 1.

La figura 4 manifiesta en alzado frontal el detalle de la fijación del costado delantero del cajón de carga al tubo-bastidor.

30 Las figuras 5 y 6 indican respectivamente en alzado frontal y lateral el detalle del montaje entre cajón de carga,



81446

tubo-bastidor, y pletina soporte del eje portarruedas.

La figura 7 muestra en vista perspectiva uno de los pedales obtenidos enterizos a base de material plástico.

Consiste este triciclo perfeccionado en un soporte vertical -1- en el que está instalado el eje de la dirección, cuyo eje se remata superiormente según un manillar -2-, e inferiormente según una horquilla -3- en cuyo extremo libre está montada la rueda delantera -4-. En el eje de esta rueda están montados por intermedio de brazos radiales -5- sendos pedales -6- formados por respectivas piezas enterizas de material plástico que presentan sus caras superior e inferior en relieve adecuado -7- para evitar el deslizamiento del pie en su apoyo sobre el pedal. Estos pedales están atravesados a lo largo por tres orificios cilíndricos -8-9- y -10-, de los que el central -9- constituye el alma por la que se ensarta el pedal al eje de giro correspondiente, presentando este orificio en la periferia de su boca un resalto circundante -11- que facilita el giro del pedal, mientras que los otros dos orificios -8- y -10- constituyen un ahorro de material en su fabricación y al propio tiempo proporcionan al pedal una mayor ligereza, (figura 7).

Del soporte -1- de la dirección parte un tubo -12- que constituye el bastidor del triciclo. Este tubo se ha conformado según una S estilizada y en su zona intermedia presenta la solidarización de un soporte curvado -13- de sección semicircular, (figura 2).

Este soporte sostiene al asiento -14-, presentando este asiento para su montaje un perfil en U invertida -15- solidarizado a la cara inferior del asiento. Este perfil lleva vinculado un espárrago roscado -16- al que se ensarta el extremo



superior del soporte -13- a través de un taladro que para dicho efecto lleva practicado. La parte superior del soporte -13- encaja en el citado perfil -15- y se asegura por el atornillado de una tuerca -17- en el mencionado vástago roscado, (figura 3).

5 En la parte inferior y posterior de este tubo-bastidor -12- se apoya una caja -18- metálica apta para recibir cargas diversas, cuya caja se fija por su costado delantero -19- al mencionado tubo-bastidor por medio de un fleje-puente -20- convenientemente soldado, (figura 4).

10 En la cara exterior del fondo -21- de la caja de carga se solidariza una pletina -22- conformada en U invertida y con los bordes -23- y -24- de sus ramas vueltos hacia fuera, contra cuyos bordes se fija el eje -25- por medio de sendos flejes-puente -26- y -27-, fijados convenientemente en dichos bordes
15 vueltos, abrazando a este eje, (figuras 5 y 6). En los extremos de este eje -25- se montan libremente giratorias las ruedas traseras -28-.

Todas las piezas de este triciclo se fabricarán ventajosamente metálicas, con lo que la solidez y duración del vehículo
20 están totalmente garantizadas.

El modelo, dentro de su esencialidad, puede ser llevado a la práctica en otras formas de realización, que difieran sólo en detalle de la indicada a título de ejemplo, a las cuales alcanzará igualmente la protección que se recaba. Podrá, pues,
25 construirse en cualquier forma y tamaño, con los medios y materiales más adecuados, por quedar todo ello comprendido en el espíritu de las reivindicaciones.



81446

N O T A

Se reivindica como objeto del presente modelo de utilidad:

5 1.- Nuevo triciclo de juguete, caracterizado porque el bastidor está constituido por un tubo metálico solidarizado por uno de sus extremos al soporte de la dirección, cuyo tubo presenta un conformado según una S estilizada en cuyo tramo intermedio se halla montado el asiento sobre un soporte curvado, mientras que en su extremo libre e inferior constituye este tubo el apoyo de un cajón de carga, presentando el fondo exterior de este cajón la solidarización de una pletina conformada en U invertida, cuya pletina soporta el eje sobre el que están montadas las dos ruedas traseras del triciclo.

15 2.- Nuevo triciclo de juguete, según la reivindicación anterior, caracterizado porque el asiento presenta inferiormente la solidarización de un perfil en U invertida que lleva vinculado un espárrago roscado, en cuyo perfil encaja la parte superior del soporte curvado, comprendiendo este soporte un taladro por el que se ensarta en el mencionado espárrago, en cuyo espárrago se atornilla una tuerca afianzadora del montaje del asiento.

20 3.- Nuevo triciclo de juguete, según la reivindicación 1, caracterizado porque el cajón de carga se solidariza por su pared delantera y mediante un fleje-puente, al tubo-bastidor.

25 4.- Nuevo triciclo de juguete, según la reivindicación 1, caracterizado porque la pletina que soporta al eje portarruedas se solidariza al fondo exterior del cajón de carga rodeando a la zona extrema inferior del tubo-bastidor, cuya pletina, en U invertida, presenta los bordes de sus ramas vueltos para recibir la aplicación del eje portarruedas, cuyo eje es asegurado por la solidarización en dichos bordes vueltos de sendos flejes-puente.

30

81446



5.- Nuevo triciclo de juguete, según la reivindicación 1, caracterizado porque los pedales instalados radialmente en la rueda delantera están constituidos por sendas piezas enterizas de material plástico.

5

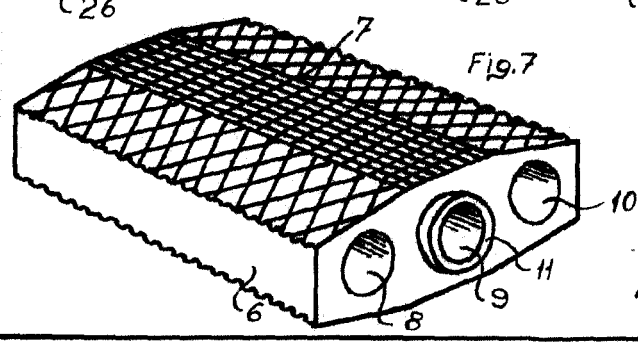
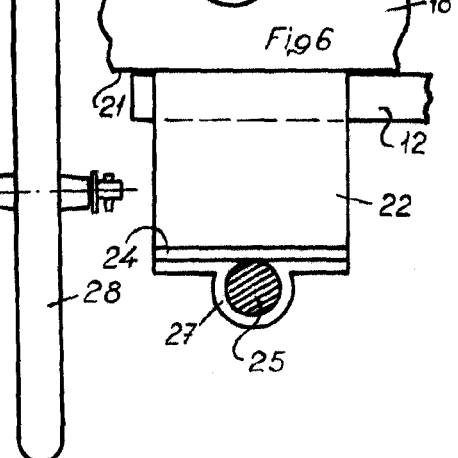
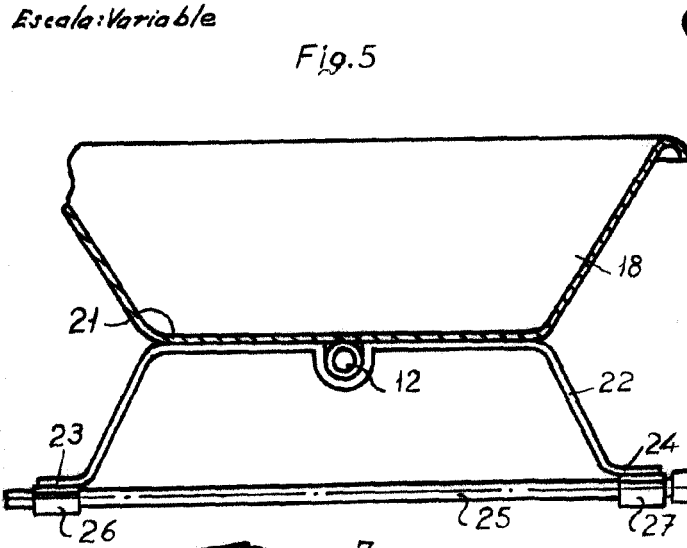
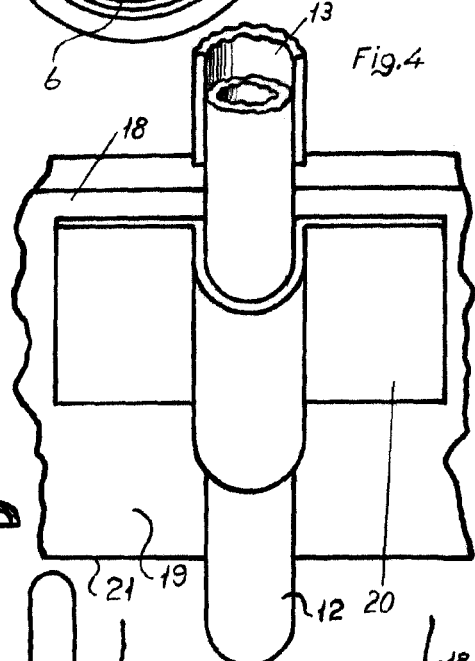
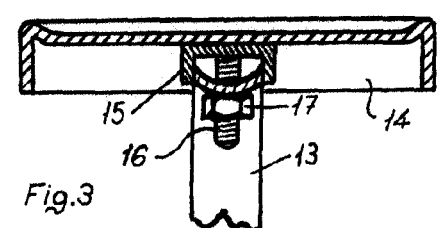
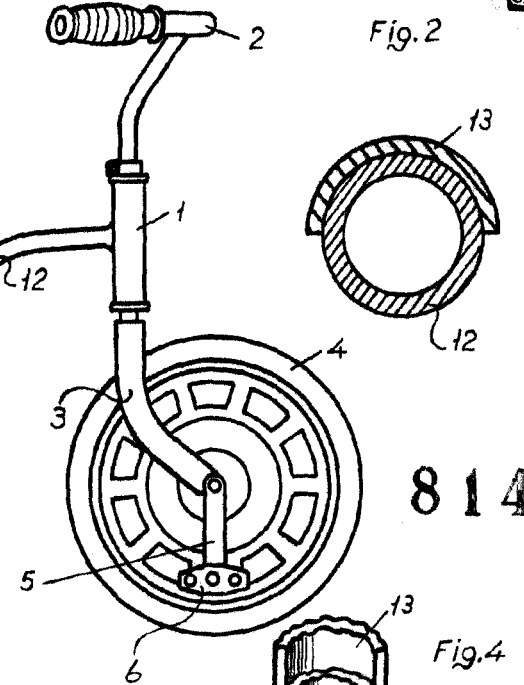
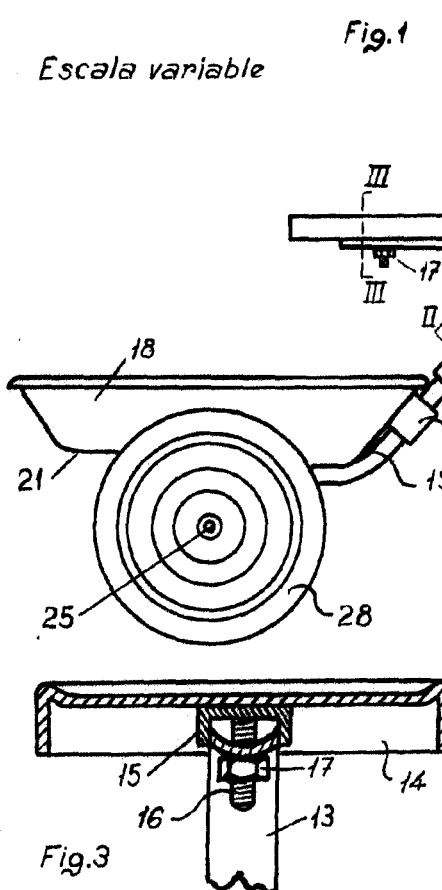
6.- NUEVO TRICICLO DE JUGUETE.

Consta la presente memoria descriptiva de seis hojas, mecanografiadas, foliadas, numeradas y escritas por una sola cara, acompañada de una hoja de dibujos.

Barcelona, para Madrid, a 31 de Mayo de 1960.

JUAN BASTÉ MATEU

P. A.



Barcelona, 31 de Mayo de 1960
p.a.

Handwritten signature

81446