

Nº 8.127.

10 MAR



81127

MODELO DE UTILIDAD

por 20 años

Por "UN AVION DE JUGUETE, DESMONTABLE", a favor de INERGA, S.A., de nacionalidad española, domiciliada en Barcelona, La Vid, 16.

=====

MEMORIA DESCRIPTIVA

El presente Modelo de utilidad se refiere a un nuevo avión de juguete, caracterizado por su originalidad y la posibilidad de ser desmontado en sus elementos constitutivos, lo que proporciona al niño al jugar un nuevo aspecto del juego, por cuanto el armar y desarmar el juguete es un nuevo atractivo del mismo. Por otra parte, la disposición del desmontaje se ha estudiado de tal forma que el avión se abre longitudinalmente por su mitad, quedando al descubierto su interior, al que puede



darse una estructura parecida a la de los aviones reales y ello aumentar la sensación de realidad del juguete.

5. El avión que se describe puede construirse de cualquier material siendo muy adecuado, sin embargo, el plástico por sus propiedades elásticas y flexibles, que permiten el montaje y desmontaje rápido del juguete, y hacen a éste, además, irrompible.

10. Para su mejor comprensión, se acompañan a la presente memoria unos dibujos que ilustran, a título de ejemplo, una realización del avión de juguete, según el Modelo.

15. La figura 1 presenta una vista en perspectiva del avión, la figura 2 un despiece del mismo y la figura 3 una sección parcial, a mayor escala, mostrando su sistema de acoplamiento.

20. El avión consta de un semicuerpo -1- que constituye la mitad longitudinal del cuerpo principal del aparato, en forma de barca alargada, al cual se acoplan unas alas -2- de la forma adecuada. Sobre el cuerpo -1- se dispone el otro semicuerpo -3-, que presenta la forma correspondiente.

25. La unión de -1- y -3- se realiza mediante unos salientes o topes -4- dispuestos en número conveniente en la periferia de -1-, los cuales se alojan en unas cavidades adecuadas de la periferia de -3-. Junto a los extremos se disponen otros elementos análogos -5- con el mismo objeto.

30. La unión de las alas -2- al cuerpo -1- se verifica mediante los vástagos -6- situados en las mismas, que se alojan en los orificios -6'- de -1-.

En sus bordes, el semicuerpo -1- forma unos en-



trantes semicirculares -7- en número adecuado, los cuales se corresponden exactamente con otros entrantes -8- formados en la periferia del semicuerpo -3-, de tal forma que al acoplar -1- y -3- y constituir el cuerpo del aparato, aquellos entrantes acoplados simulan las ventanillas circulares de los aviones.

El elemento -3- podrá formar la configuración de la carlinga -9- y portará el fuselaje -10- adecuado al tipo de aparato.

10. En su parte delantera, las alas forman unos vástagos -11- que sirven de eje-soporte a los motores -12- y hélices -13-, de forma cilíndrica y atravesada por un conducto en el que se aloja aquel eje, y provistos de una entalla rectangular para su inserción en el ala.

15. En su parte o cara inferior, las alas presentan unos tacos cilíndricos -14- y -14'-, en los que se alojan unos tetones terminales de los soportes -15- de las ruedas, en forma de T, que forman inferiormente los brazos horizontales -16- en los que se colocan las ruedas -17-,

20. a uno y otro lado.

En la parte central delantera del avión figura otro par de ruedas -20- que, dispuestas en un soporte en T -19-, se aloja éste en un saliente -18- del aparato.

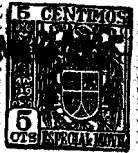
25. La unión de los dos semicuerpos -1- y -3- por medio de los topes -4-, y la de las alas -2- con -1- por medio de los vástagos -6-, se ve claramente en la figura 3, que presenta en sección aquellas uniones.

30. El avión se ha dibujado del tipo cuatrimotor, a título ilustrativo, pero puede adoptar cualquier otra configuración, conservando su identidad substancial.

Todo cuanto no afecte, altere, cambie o modifi-

81127

10



que la esencia del avión de juguete descrito, será variable a los efectos del actual Modelo.

N O T A .

Se reivindica como objeto de este registro por

5. Modelo de utilidad:
1. - Un avión de juguete, desmontable, caracterizado porque su cuerpo principal se divide longitudinalmente en dos mitades, acopladas mediante unos topes salientes formados en la periferia de una de ellas, que se albergan en unos huecos a propósito situados en la periferia de la otra mitad, provista del fuselaje y demás elementos, y porque las alas son asimismo desmontables formando un solo cuerpo, que se une al del avión por medio de unos vástagos salientes que se introducen en unos orificios de aquél, formando las mismas alas, en su parte delantera, unos vástagos para el montaje de los motores y de las hélices, y en su cara inferior sendos salientes destinados a albergar unos soportes en T en cuyos brazos se disponen las ruedas, figurando otro soporte análogo en la parte central delantera del avión, sujeto a un saliente cilíndrico adecuado.
- 10.
- 15.
- 20.

Sean cuales fueren las circunstancias que concurren en la esencialidad del Modelo de utilidad definido en la anterior reivindicación, cual objeto es:

25. 2. - "UN AVION DE JUGUETE, DESMONTABLE".

Consta la presente memoria de cuatro hojas foliadas, mecanografiadas por una sola cara y del dibujo adjunto.

Barcelona, diez de mayo de mil novecientos sesenta.

30.

P.A. de INERGA, S.A.,

L. DURAN CORRETJER  
P. P.



10

81127

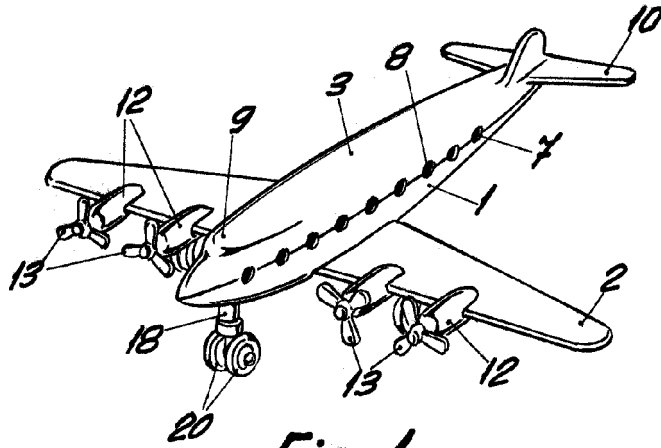


Fig. 1

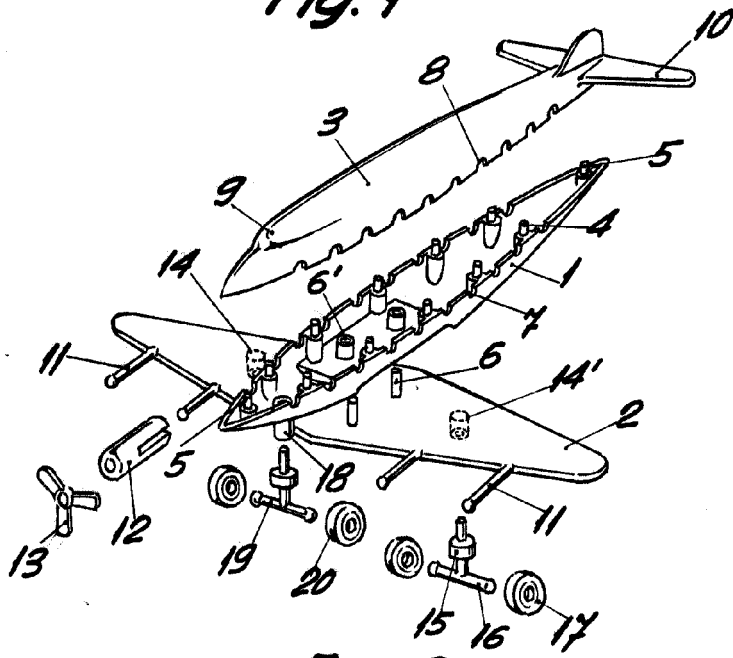


Fig. 2

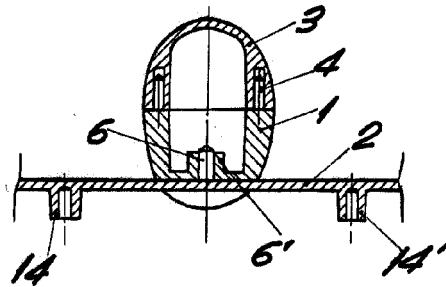


Fig. 3 BARCELONA, 10 MAYO DE 1960

L. DURAN

P.P. *[Signature]*

ESCALA VARIABLE