



Nº 81113

81113

ND-1
0000000000

M O D E L O d e U T I L I D A D

que por veinte años, se solicita, a favor de don Angel
G A R A Y A R R E G U I, de nacionalidad española
y domiciliado en Mondragon (Guipuzcoa); Calle T. Aguirre 4
que ha de recaer sobre
CAPSULA TAPON PARA CIERRE Y APERTURA DE BOTELLAS.

M e m o r i a d e s c r i p t i v a.

5.
10.
La invencion a que se refiere la presente memo
ria, constituye una novedad industrial, con caracteristi
cas y ventajas, que la hacen merecedora del privilegio
de explotacion que por ella se solicita, para todo el
territorio Nacional español y sus posesiones, de una
capsula tapon para cierre y apertura de botellas, confor
me se describe a continuacion y se representa graficamen
te, en el plano adjunto que se presenta, a titulo exclu
sivo de ejemplo; y se caracteriza, por ser adaptable a
la embocadura de las botellas, para su cierre y apertura
haciendo al propio tiempo de precinto, y diseñada para
botellas de aceite, llevando un cerco o cuello, que por
medio de una maquina capsuladora, lo dobla quedando sujeto



81113

15.
20.
25.
30.
35.
40.
45.

fuertemente al cuello de la botella.

En este cuello o cerco, lleva tres o mas entrantes conicos, cuya mision es la de retener la arandela de corcho entre la tapa lengüeta y la capsula. Esta tapa-lengüeta es solidaria con la capsula y al mismo tiempo esta semi-cortada concentricamente y cuyo corte circular termina en otros dos cortes longitudinales separados entre si y que llegan hasta el reborde de la capsula y sirven para tirar la lengüeta hacia afuera consiguiendose con ello debido a los citados cortes longitudinales romper el cerco o cuello de la capsula y retirarla de la botella, para que la parte del orificio de la misma, quede libre y pueda verterse el contenido.

Con esta capsula-tapon se obtiene un cierre hermetico impidiendo que entre aire en el interior de la botella, una gran economia, higiene y rapidez para poner el uso el contenido de la botella, que lleve este tipo de capsula-tapon.

Para mayor compresion, en el mencionado plano, en la figura I, se representa en planta la capsula-tapon, en la II una seccion de la misma, y en la III, una perspectiva, con la lengüeta levantada; y en dichas figuras, 1, es el interior de la capsula, 2, el cerco o cuello con sus resaltes conicos, siendo el 4 el extremo del cuello para rebordear la misma, con la maquina capsuladora, y la tapa-lengüeta 5, que lleva un corte semi circular 6 y dos cortes longitudinales 7; y su funcionamiento es como sigue:

Se colocala arandela de corcho en el interior 1, de la capsula-tapon de forma que el corcho quede retenido por los resaltes conicos interiores 3, y colocamos seguidamente esta capsula con su arandela en la embocadura de la botella que se desea cerrar y con una maquina capsuladora rebordemos el extremo 4, del cuello o cerco 2, quedando este sujeto fuertemente y haciendo un cierre



81113

hermetico.

55. Para quitar la capsula-tapon y dejar libre el orificio de la botella, esta capsula lleva una tapa-lengueta 5, que es solidaria con la misma capsula y en su corte semi-concentrico 6, cuyos cortes terminan en otros dos cortes laterales 7; separados entre si y que llegan hasta el borde y al tirar la tapa lengueta 5 hacia afuera debido a estos cortes laterales, se rompen el cerco o cuello 2 y se puede retirar la totalidad de la embocadura de la botella quedando esta libre para hacer uso de su contenido.

V e n t a j a s :

60. Primera- Cierre hermetico impidiendo que penetre el aire en el interior de la botella, lo cual puede perjudiciarse o dañar su contenido.

Segunda- Gran economia e higiene ya que solamente se coloca una arandela de corcho.

65. Tercera- Rapidez para retirar la capsula-tapon, del cuello de la botella, y

Cuarta - Ademas de efectuar un cierre hermetico hace de precinto de garantia.

70. El Modelo de Utilidad, tiene por consiguiente una estructura sencilla, no obstante lo cual, funciona con toda eficacia, por lo que esta llamado a obtener una divulgacion en el mercado, motivo por el cual se desea protegerlo con unprivilegio de explotacion que evite faciles imitaciones.

75. Se hace constar que el cambio de formas, dimensiones, material en que se ha construido y disposicion de sus elementos podra ser variable, y por lo tanto cualquier variacion introducida en este sentido, siempre que no altere su esencialidad, se considerara comprendido en el presente Modelo de Utilidad, cuyos terminos deben ser tomados con caracter amplio y nunca en forma o sentido limitativo.

80.



1960

- cuatro -

81113

Descrito suficientemente el invento, se declara de novedad en España y sus posesiones, las siguientes

85.

REIVINDICACIONES.

90.

PRIMERA: Por capsula-tapon para cierre y apertura de botellas, caracterizado porque en la parte encimera, lleva una tapa-lengueta que es solidara con la propia capsula, y esta semi-cortada concentricamente y los dos extremos del corte circular llevan otros dos cortes laterales separados entre si que llegan hasta el borde de la capsula y que al tirar de la tapa-lengueta hacia afuera, estos cortes facilitan la rotura del cerco o cuello de la propia capsula, quedando de esta forma, la embocadura de la botella libre.

95.

SEGUNDA: Por capsula-tapon para cierre y apertura de botellas, segun reivindicacion anterior, caracterizada porque el extremo del cerco o cuello, se rebordea en la embocadura de la botella, por medio de una maquina capsuladora efectuando un cierre perfecto y hermetico.

100.

TERCERA: Por capsula-tapon para cierre y apertura de botellas, segun reivindicaciones precedentes, caracterizada porque en la parte central del cerco o cuello, lleva unos pequeños conos puntiagudos hacia adentro, que sirven para retener la arandela de corcho entre la tapa-lengueta y dichos conos.

105.

CUARTA : Por CAPSULA-TAPON PARA CIERRE Y APERTURA DE BOTELLAS.

110.

Tal y como queda descrito en la memoria precedente y para los fines, que en la misma, se dejan bien especificados la cual consta de cuatro hojas foliadas y mecanografiadas, por una sola cara, y de un plano 31 por 21 cm.

Madrid, a veinticuatro de mayo de mil novecientos sesenta.

115.

P.A. de don Angel GARAY ARREGUI,

116.

E. Rodríguez de Rivas,

FIG. I

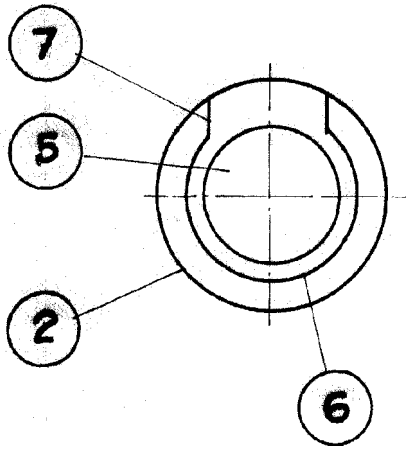


FIG. II

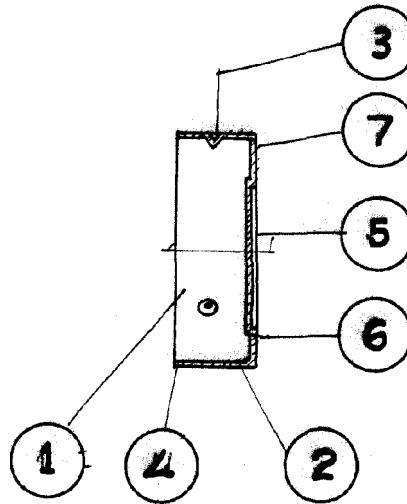
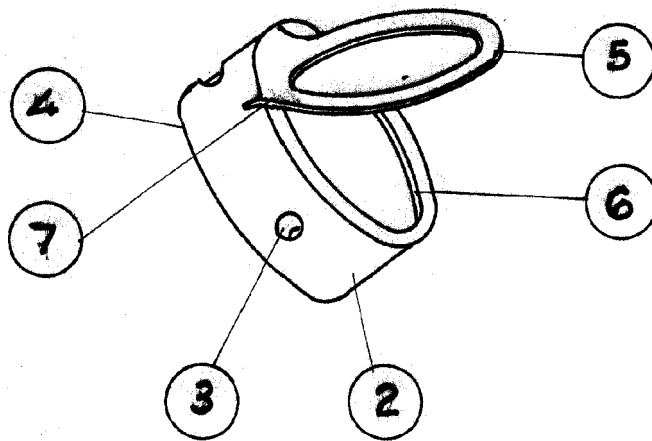


FIG. III



81113



San Sebastian 17 Mayo de 1960

P.A. *Rodriguez de*
ruiz

ESCALA VARIABLE