

Nº 80958

-7-



80958

MODELO DE UTILIDAD

por 20 años

por "UN DISPOSITIVO NEUMATICO PARA ACCIONAR PUERTAS DOBLES DE CUATRO HOJAS", a favor de D. Francisco Farrés Carrey, de nacionalidad española, domiciliado en Barcelona, Zumalacárregui, 42.

=====

MEMORIA DESCRIPTIVA

5. Por este Modelo de utilidad se describe un dispositivo neumático para accionar las dobles puertas de cuatro hojas que tantas aplicaciones tienen, muy particularmente en cuanto a resolver los accesos y las salidas de los vehículos del servicio público.

La descripción del dispositivo en cuestión la referiremos a los dibujos que se adjuntan, a título de ejemplo.



En estos dibujos, la figura 1 representa la puerta vista de frente con el dispositivo neumático su puesto alojado en la parte superior o dintel de la puerta.

5. En la figura 2 se detalla el mecanismo neumático visto por encima con los elementos mecánicos efectivos para efectuar la maniobra de las puertas. En ambas figuras, -1-, -2-, -3- y -4- son las hojas que, articuladas dos a dos, forman la puerta. Cada par articulado por la respectiva línea de puntos -5- es solidario y queda sostenido mediante las palas -6- por el correspondiente eje vertical -18- ó -19- que pivota sobre el cojinete inferior -7- y gira dentro del cojinete superior -8- fijo al armazón de la carrocería y que preferentemente quedará oculto entre las chapas interior y exterior de la misma. Estos ejes -18- y -19- se prolongan por encima de tal cojinete -8- y con uno de ellos el -18- se ensartan y fijan radialmente las ruedas dentadas -9- y un brazo radial -10-; en tanto que en el opuesto -19- se ensarta y fija sólo una rueda dentada -20-. Este brazo radial -10- se articula por su extremo libre -11- con el extremo exterior del vástago -12- del pistón neumático a doble efecto cuyo cilindro -13- recibe según la posición del mando, aire a presión por la entrada radial -14- y aire a presión condicionado por el mando o control por -15- y a través de su base opuesta al vástago. Ambas tuberías de aire a presión proceden del mando -16- con el cual se dirige, accionando la palanca -17-, a -14- ó a -15-. El aire a presión procedente de un compresor, no diseñado, llega a -16- por la tubería -26- y se protege con un filtro de aire -27-.



80958

Las cadenas -22- y -21- que engranan con los piñones -9- y -20- se completan y unen entre sí por las varillas -23- y -24-.

5. Ambas o sólo una de ellas están provistas de un tensor -25- y además una de ellas se fija al propio brazo radial -10-.

10. Se deduce fácilmente que según se dirija desde el control -17-16- del aire a presión, el pistón actuará en uno y otro sentidos y por ende el brazo radial -10- gira en cada caso de un cierto ángulo en uno u otro sentidos, el preciso para abrir la puerta y que a la vez por la cadena cable cruzado hace girar en sentido contrario la rueda -20-, y por tanto su eje -19- y el correspondiente par de puertas -3-4-. El ángulo de giro de la biela -10- es de 90°. Con este mando -16-17- pueden accionarse sincrónicamente una o más puertas distintas similares que se prevean en un mismo vehículo.

15. Todo cuanto no afecte, altere, cambie o modifique la esencia del dispositivo neumático aquí descrito, será variable a los efectos del actual Modelo.

N O T A .

20. Se reivindica como objeto de este registro por Modelo de utilidad:

25. 1. - Un dispositivo neumático para accionar puertas dobles de cuatro hojas, que esencialmente consiste en accionar sincrónicamente los dos pares de hojas articuladas que forman la unidad de una puerta mediante el vástago de un pistón neumático articulado con el brazo radial que presenta solidario uno solo de los dos ejes de giro, del par que forma la puerta; y transportar sincrónicamente este giro al eje de articulación lateral del otro par, mediante una varilla cruzada; combinando

30.

- 7 MAY.



80958

con dos cadenas que engranen precisa y respectivamente con sendos piñones solidarios con los respectivos ejes de giro general de cada par de hojas.

5. 2. - El propio dispositivo de la reivindicación anterior, caracterizado porque el control de mando con que se condiciona el funcionamiento del pistón neumático comprenda una entrada de aire recibido del compresor y dos salidas, una para abrir las puertas y otra para cerrarlas.
10. 3. - El propio dispositivo de las reivindicaciones anteriores, caracterizado porque el mismo control de mando y con sus mismas características esté provisto, en las tuberías de comunicación con el pistón neumático de las necesarias derivaciones para, simultáneamente, hacer
15. actuar el aire comprimido y en idéntica simultánea forma sobre una serie de puertas del propio vehículo o recinto afectado.

20. Sean cuales fueren las circunstancias que concurran en la esencialidad del Modelo de utilidad definido en las anteriores reivindicaciones, cual objeto es:

4. - "UN DISPOSITIVO NEUMATICO PARA ACCIONAR PUERTAS DOBLES DE CUATRO HOJAS".

25. Consta la presente memoria de cuatro hojas foliadas, mecanografiadas por una sola cara y del dibujo adjunto.

Barcelona, siete de mayo de mil novecientos sesenta.

P.A. de D. Francisco Farrés Carrey,

L. DURÁN CORRETJER
P. P.



ESCALA VARIABLE

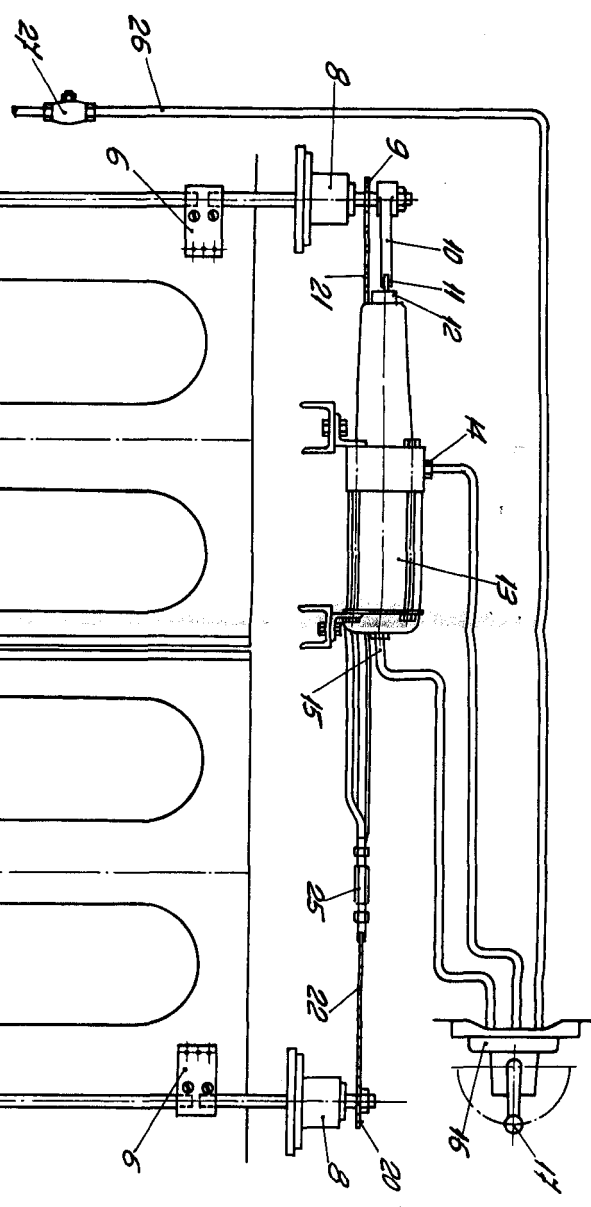


Fig. 1

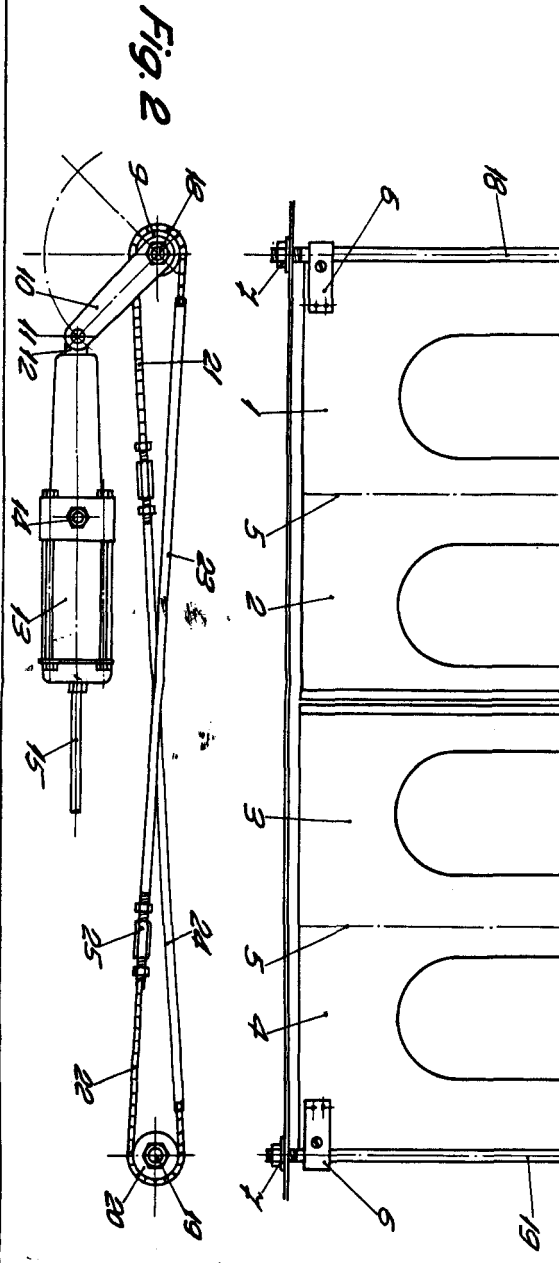
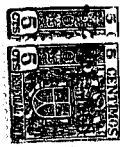


Fig. 2

BARCELONA, 7 MARÇ DE 1962

L. DURAN

P.P. 4.



80958