



80932

M O D E L O  
D E  
U T I L I D A D

a favor de INDUSTRIAL MEN-PAR, S. A., entidad española, domiciliada en Barcelona, Calle Bartrina, 74-76, por "DISPOSITIVO DE FIJACION DE LA OPTICA EN FAROS DE VEHICULOS".

- . -

MEMORIA DESCRIPTIVA

La presente invención se refiere a un dispositivo de fijación de la óptica en faros de vehículos, mediante el cual aquélla puede desmontarse con toda facilidad, ya sea para proceder a su reparación o re-  
5. cambio, o para realizar las conexiones oportunas.

Usualmente la parábola reflectora de los faros de vehículos automóviles está montada en la carcasa del faro por mediación de tornillos y tuercas, cuya manipulación resulta siempre engorrosa y hace indispensable el uso de una herramienta.  
10.



80932

El sistema en cuestión, a la par que seguro y resistente, es de manipulación sencilla y rápida.

5. Esencialmente el dispositivo de fijación está constituido por una oreja saliente que sobresale del borde anterior de la parábola, provista de dos ranuras paralelas y espaciadas, en las cuales se enchufan los extremos de un resorte laminar en forma de lira, fijado a la carcasa del faro por su parte central y dotado de sendas uñas de retención que sobresalen lateralmente
10. a fin de acoplarse con los bordes de las ranuras citadas.

La parte central de la lira es plana y está fijada a la superficie externa de la carcasa del faro mediante una brida unida a dicha superficie.

15. Para la mejor comprensión de cuanto queda descrito en la presente memoria, se acompaña un dibujo en el que, tan sólo a título de ejemplo, se representa un vaso práctico de realización de un dispositivo de fijación de la óptica en los faros, según las características descritas.

20. En dicho dibujo, la figura 1 es una vista longitudinal seccionada del dispositivo en posición de uso; la figura 2 una vista lateral; y la figura 3 corresponde a una vista frontal.

25. El dispositivo descrito está constituido en el aludido dibujo por una oreja saliente -1-, unida al borde anterior de la parábola reflectora -2- y que presenta dos ranuras -3-, paralelas y espaciadas entre sí, a través de los cuales se enchufan las ramas -4-

6 MAY



- 3 -

80932

de un fleje elástico que adopta una forma de lira.

5. Las ramas -4- presentan sendos pares de uñas -5- que sobresalen de sus caras externas, a fin de que, una vez enchufadas las ramas -4- en las ramuras -3-, aquellas uñas -5- impidan el retroceso de la parábola -2- al quedar retenidas por los bordes de aquellos taladros.

10. La parte central del fleje -4- está unido sobre la cara externa de la carcasa -6- del faro mediante una brida -7-, mientras que los extremos de las ramas -4- presentan sendos acodamientos divergentes -8-, que facilitan la manipulación del dispositivo.

15. Como se comprende el montaje del dispositivo en cuestión es muy simple, ya que se reduce a unir al borde de la parábola a la oreja -1-, mientras que en la carcasa se fija al fleje -4- en forma de lira. Al enchufar las ramas de dicho fleje en las ranuras -3-, debe vencerse la elasticidad de aquéllas, cuya elasticidad es la misma que asegura el perfecto encaje de las uñas -5- en los bordes de las ranuras. Para desmontar la parábola basta con volver a juntar las ramas -4- a fin de liberar a las uñas -5-, de forma que la oreja -1- pueda deslizarse libremente. Los dispositivos de fijación complementarios de la parábola pueden ser los enganches usuales.

25. Mediante este dispositivo quedan suprimidos los tornillos, tuercas y otros elementos de retención de engorroso manejo, sin que por ello se vea afectada la seguridad del cierre.



6 MAY 1964

- 4 -

80932

- Serán independientes del objeto de la invención, los materiales empleados en la construcción de los distintos elementos que la integran, formas y dimensiones de los mismos y cuantos detalles accesorios puedan presentarse, siempre y cuando no afecten a su esencialidad.
- 5.

- . -

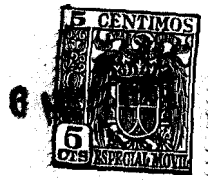
#### NOTA

Se reivindica como objeto del presente modelo de utilidad:

10. 1. Dispositivo de fijación de la óptica en faros de vehículos, caracterizado porque la parábola reflectora está dotada de una oreja saliente provista de dos ranuras paralelas y espaciadas, en las que se enchufan los extremos respectivos de un resorte laminar en forma de lira, fijado a la carcasa del faro por su parte central y dotado de sendas uñas de retención que sobresalen lateralmente a fin de acoplarse con los bordes de las ranuras citadas.
- 15.

20. 2. Dispositivo de fijación de la óptica en faros de vehículos, según la reivindicación 1, caracterizado porque la parte central de la lira es plana y está fijada a la superficie externa de la carcasa del faro mediante una brida unida a dicha superficie.

3. Dispositivo de fijación de la óptica en faros de vehículos.



- 5 -

80932

Todo ello según queda descrito y reivindicado en la presente memoria descriptiva que consta de cinco hojas foliadas, escritas por una sola cara.

Barcelona, a seis de mayo de 1960.

INDUSTRIAL MEN-PAR, S. A.

p.a.

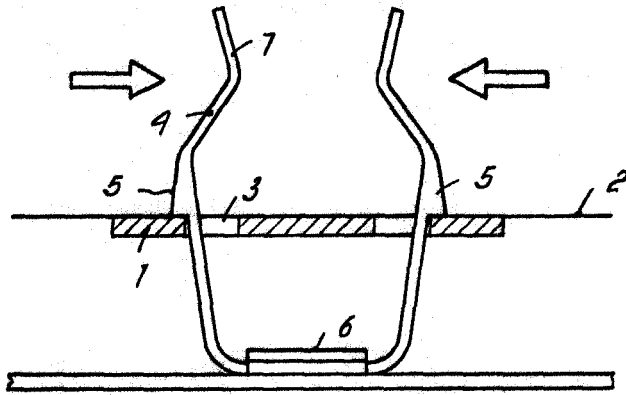
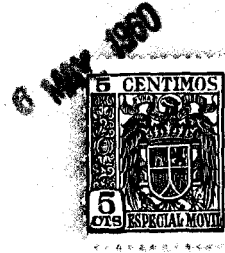


Fig. 1

80932

Fig. 2

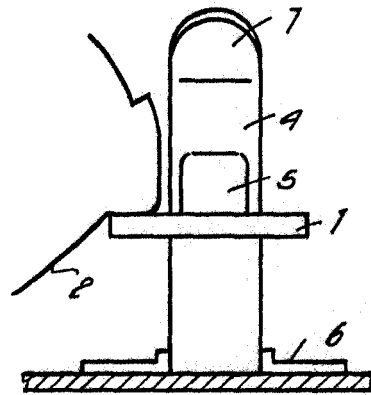
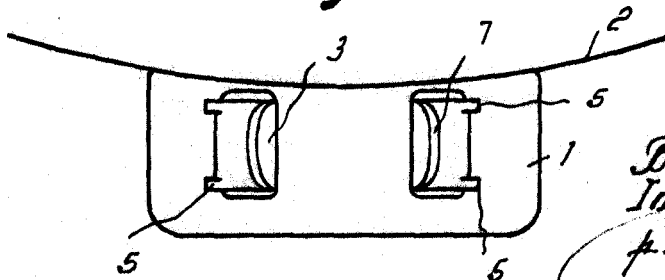


Fig. 3



Barcelona, 6 Mayo 1960  
Industrial Men-Par, S. A.

f.a.

7034