



80927 MAY

b.- Posee tacos de desgaste previo, lo que hace que su duración aumente considerablemente.

c.- Es impermeable.

10 d.- Se monta con facilidad impartiendo una bella terminación al calzado.

e.- Produce un andar cómodo y descansado.

En el adjunto plano se ha representado una forma de ejecución del modelo de que se trata.

15 La figura 1 representa una vista en sección, en alzado lateral.

La figura 2 representa una vista por debajo.

20 Como puede apreciarse, el corte (1) del calzado va montado sobre una plantilla de goma (2) dotada de tacos antideslizantes (3), cilíndricos, que pasan a través de orificios de que va dotada la suela de cuero (4) que puede poseer bandoleta, como en el caso que se representa, o bien ser plana totalmente.

25 La plantilla de goma, o material análogo, (2) puede ser enteriza, como en el ejemplo que se representa, o bien de dos piezas correspondientes una a la planta y otra a la talonera.

Este modelo es realizable en cualesquiera tamaños y formas adecuados, siendo susceptible de toda clase de modificaciones de detalle que no alteren su fundamento.

30 -:- NOTA -:-

Los puntos de invención propia y nueva que se presentan para que sean objeto de este modelo de utilidad, en España, por veinte años, son los siguientes:

35 1a.- Piso para calzado, caracterizado porque consta de una lámina enteriza impermeable y elástica, que

80920



40

actúa de plantilla sobre la que se fija el corte, llevando esta plantilla unos salientes cilíndricos antideslizantes, de su misma masa, que atraviesan, saliendo al exterior, orificios circulares practicados en la suela que se coloca recubriendo por debajo a la plantilla y que eventualmente lleva bandoleta.

22.- "PISO PARA CALZADO".

45

Tal y como se ha descrito en la memoria que antecede, representado en el dibujo que se acompaña y para los fines que se han especificado.

Consta la presente memoria descriptiva de tres hojas escritas a máquina por una sola cara.

Madrid, 17 de Mayo de 1960



80920

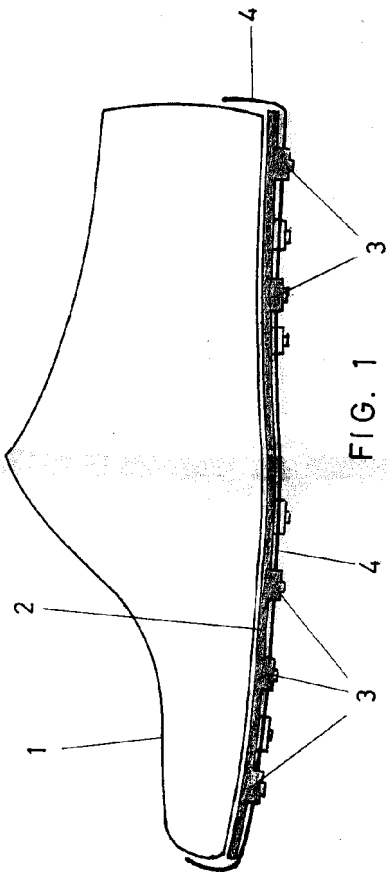


FIG. 1

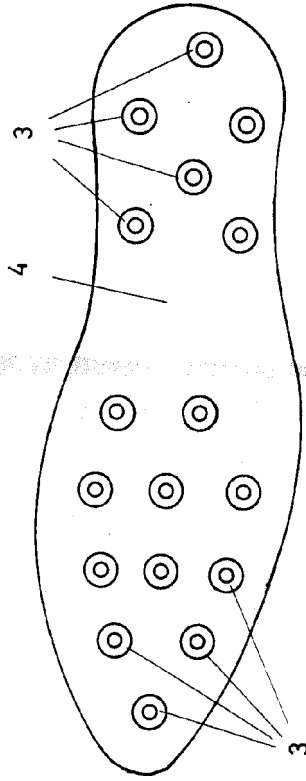


FIG. 2

117 MAR 1960
[Handwritten signature]

ESCALA VARIABLE