

Nº 80482

= 7 A

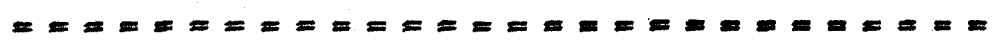


80482

MODELO DE UTILIDAD

por 20 años

por "UNA CADENA ARTICULADA PARA JOYERIA Y BISUTERIA",
a favor de D. José Monés Roberdeau, de nacionalidad
española, domiciliado en Barcelona, Duque de la Victo-
ria, 14.



MEMORIA DESCRIPTIVA

El objeto del presente registro por Modelo de
utilidad es un nuevo tipo de cadena articulada, para su
adaptación a relojes, joyas, pulseras y similares, reu-
niendo notables características de vistosidad y presen-
tación junto a sus condiciones inmejorables de articula-
ción perfecta y estética, en la que las uniones son com-
pletamente invisibles.



En las cadenas de este tipo se requiere, junto con una gran vistosidad, una solidez considerable, debiendo reunir estas condiciones mecánicas en orden a la seguridad del dispositivo o joya a que se aplica la

5. cadena. Todas estas condiciones las cumple perfectamente la nueva cadena para joyería y bisutería, objeto del Modelo.

Para su mejor comprensión, se acompaña la presente memoria unos dibujos que ilustran, a título

10. de ejemplo, una realización de la nueva cadena, según el Modelo.

La figura 1 presenta una vista en perspectiva de sus elementos constitutivos, antes de su montaje; la figura 2 representa una sección transversal a los

15. eslabones; la figura 3 es una sección longitudinal de los mismos, y la figura 4 muestra un corte longitudinal paralelamente a las caras de la cadena.

Esta queda formada, como se ve, por unos elementos o eslabones -1- en forma de caja prismática, con

20. sus dos caras -2- y -2'- de mayor superficie paralelas pero de dimensiones ligeramente distintas, siendo menor la inferior, de modo que la sección de la caja -1- es ligeramente trapecial. Tal disposición permite la mejor articulación de las diferentes cajas entre sí.

Las caras horizontales -2- y -2'- se prolongan según las expansiones -3- y -3'- respectivamente, que sobresalen de las mismas. Las caras laterales son

25. -4- y -4'-.

En estas últimas y abrazándolas de dos en dos

30. adyacentes, pertenecientes a cajas consecutivas, se disponen los elementos -5-, de forma prismática y sección



- 3 - 80482

aproximadamente semicircular, con un entrante -7- que determina la formación de los brazos -6-, que abrazan los -4- y -4'-.

- 5. El montaje de la cadena se realiza disponiendo los elementos -1- en el número conveniente y uniéndolos mediante los -5-. El ajuste se efectúa rebatiendo las expansiones -3-, -3'- sobre la superficie lateral de -5-, de modo que los bordes de aquéllas vienen a coincidir, según se ve en las figuras 2 y 3. La
- 10. unión queda así asegurada sólidamente y de manera invisible.

Todo cuanto no afecte, altere, cambie o modifique la esencia de la cadena anteriormente descrita, será variable a los efectos del presente Modelo.

15. N O T A.

Se reivindica como objeto de este registro por Modelo de utilidad:

- 1.- Una cadena articulada para joyería y bisutería, caracterizada por quedar constituida por una pluralidad de elementos en forma de caja prismática de sección trapezoidal, cuyas caras paralelas presentan una expansión longitudinal, uniéndose cada dos consecutivas mediante unos elementos prismáticos de sección aproximadamente semicircular con un entrante que determina la
- 20. formación de dos brazos que unen entre ellos los dos lados oblicuos de cada dos cajas consecutivas, cuyas expansiones en las caras paralelas se rebaten lateralmente sobre la superficie semicircular de los elementos de unión hasta que sus bordes coincidan, cerrándose así el conjunto.
- 25.
- 30.

Sean cuales fueren las circunstancias que



80482

concurran en la esencialidad del Modelo definido en la anterior reivindicación, cuyo objeto es:

2.- "UNA CADENA ARTICULADA PARA JOYERIA Y BISUTERIA".

5. Consta la presente memoria de cuatro hojas foliadas, mecanografiadas por una sola cara y del dibujo adjunto.

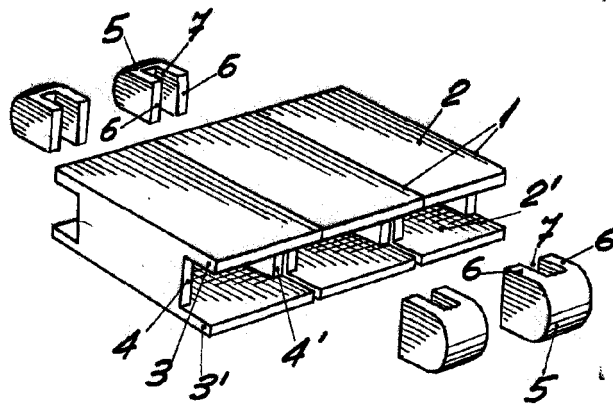
Barcelona, siete de abril de mil novecientos sesenta.

P.A. de D. José Monés Roberdeau,

L. DURÁN CORRETJER
P. P.

jo.

- 7 ABR.



80482

Fig. 1

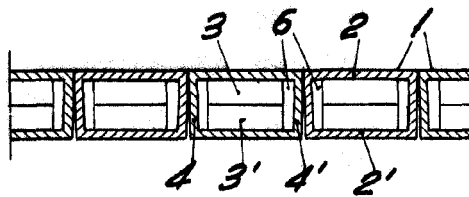


Fig. 2

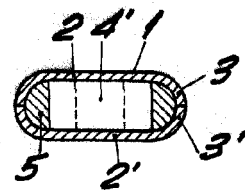


Fig. 3

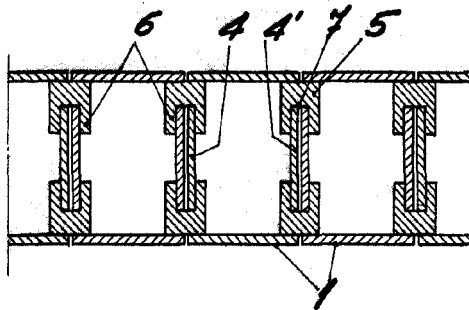


Fig. 4

BARCELONA, 7 ABRIL DE 1960
L. DURAN
P.P.V.

ESCALA VARIABLE