



Nº 80458

80458

MODELO DE UTILIDAD

que por veinte años, para España y sus posesiones se solicita a favor de "ELABORACION PLASTICOS ESPAÑOLES, S.A. (EPE), de nacionalidad española, domiciliada en Madrid (España.), Alcalá, 10 por: "UN SOPORTE PERFECCIONADO PARA LA FORMACION DE ANUNCIOS"

Memoria Descriptiva

La presente invención se refiere a un soporte de fácil anclaje sobre cualquier superficie y especialmente destinado a la sustentación de elementos tales que letras o figuras que constituyen la leyenda o texto de

5



80458

un anuncio amovible.

10 En los casos en que el anuncio o leyenda ha de ser cambiado frecuentemente, se vienen empleando, generalmente, unos complicados bastidores en los que se introducen a
manera de gilletina, las letras o figuras que han de formar el rótulo, con el inconveniente de que existe una pérdida considerable de tiempo invertida en cada cambio, además de que la
15 conservación del soporte es costosa por requerir un cuidado propio de elementos complicados, que, además, resultan antiestéticos.

20 La esencialidad de la invención objeto de la siguiente descripción se basa en la colocación de manera más o menos fija, de unos soportes longitudinales de perfil especial, preferentemente dos paralelos, sobre los que se calan las letras o figuras mediante la suspensión de las mismas por unos elementos posteriores, comunes a todos los tipos. Los soportes, se realizan, preferentemente, en material
25 plástico transparente, con lo que son difícilmente apreciables a simple vista, por no interferir en absoluto la colocación o tonalidad del fondo en el que se retienen.
30



80458

35 Para la mejor comprensión de cuanto antecede, se acompaña una hoja de planos en los que se representa, esquemáticamente, la invención y a título de ejemplo no limitativo, realizándose a continuación y con referencia a los mismos dibujos, una detallada descripción de su constitución.

40 En la figura primera, una vista frontal de los soportes colocados sobre una superficie ondulada suspendiendo una letra del alfabeto.

45 En la figura segunda se representa, en perspectiva posterior, la forma de sujeción de esta misma letra en los soportes correspondientes.

La figura tercera es una vista superior de la superficie de sustentación con los soportes colocados.

50 Finalmente, en la figura cuarta, se muestra la forma de colocación de las letras sobre los soportes.

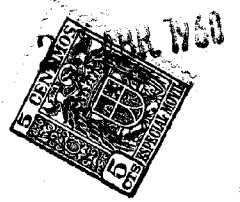
55 Según queda representado, con la marca (1) se designa uno de los soportes, realizado, como anteriormente se indica, en material plástico, preferentemente transparente, quedando



80458

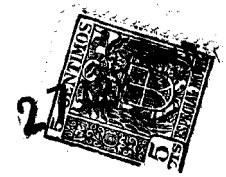
unido mediante una serie de tornillos (2)
o elementos semejantes a la superficie (3)
que en este caso es ondulada, pero que pue-
da ser de cualquier forma o material. Las
60 piezas de soporte (1) presentan una sección
doblemente acodada y con las ramas extremas
paralelas, en una de ellas se establecen los
puntos de retención, en tanto que las otras
quedan ligeramente separadas de la superficie
65 para permitir el paso entre la superficie y
la parte de la pieza que es la rama superior,
de la inferior de otra pieza (4) del mismo
perfil que el del soporte y que queda coloca-
da en la superficie posterior de cada letra
o figura (5), habiendo sido obtenidas estas
70 piezas simplemente por el corte de un elemen-
to longitudinal en todo semejante a la pieza
soporte, por lo que fácilmente se comprende
la ventaja que presenta esto, ya que permite
75 la obtención de las piezas complementarias
con el empleo de un solo útil, con la venta-
ja económica que presenta debido a la re-
ducción del costo de amortización.

80 Naturalmente, en la invención podrán
ser variables las dimensiones y los materia-



80458

les, ya que ello no altera, cambia ni modifica la esencialidad propuesta.



80458

N O T A

El Modelo de Utilidad que se solicita por veinte años en España según la legislación vigente, deberá recaer sobre "UN SOPORTE
85 PERFECCIONADO PARA LA FORMACION DE ANUNCIOS" de acuerdo con las características esenciales de las siguientes

REIVINDICACIONES

1ª.- "UN SOPORTE PERFECCIONADO PARA LA
90 FORMACION DE ANUNCIOS", esencialmente caracterizado por varios elementos longitudinales paralelos entre si sujetos horizontalmente en la superficie base de formación del anuncio o leyenda, cada uno de los cuales presenta un
95 perfil doblemente acodado cuyas ramas extremas son paralelas entre si y de las cuales una, la inferior, queda apoyada contra la superficie de base y retenida a ella, mediante tornillos pasantes y elementos de sujeción análogos,
100 en tanto que la otra, superior queda paralela a la superficie de base y ligeramente separada de ella.

2ª.- "UN SOPORTE PERFECCIONADO PARA LA
FORMACION DE ANUNCIOS", según la reivindicación anterior y caracterizado porque las le-
105

80458 2



110 tras y figuras que han de componer la leyenda y anuncio, presentan por la parte posterior y a una separación entre sí determinada por la separación de los elementos longitudinales, unas piezas de poco ancho de sección idéntica a la de los mismos elementos longitudinales con la particularidad de que estas piezas quedan colocadas sobre las

115 letras y figuras de forma tal que la rama paralela y separada de la superficie posterior, quedan rígidas hacia abajo y especialmente dispuestas para su introducción entre la rama superior de los elementos longitudinales y la superficie en que se encuentran colocados.

120

3ª.- "UN SOPORTE PERFECCIONADO PARA LA FORMACION DE ANUNCIOS".

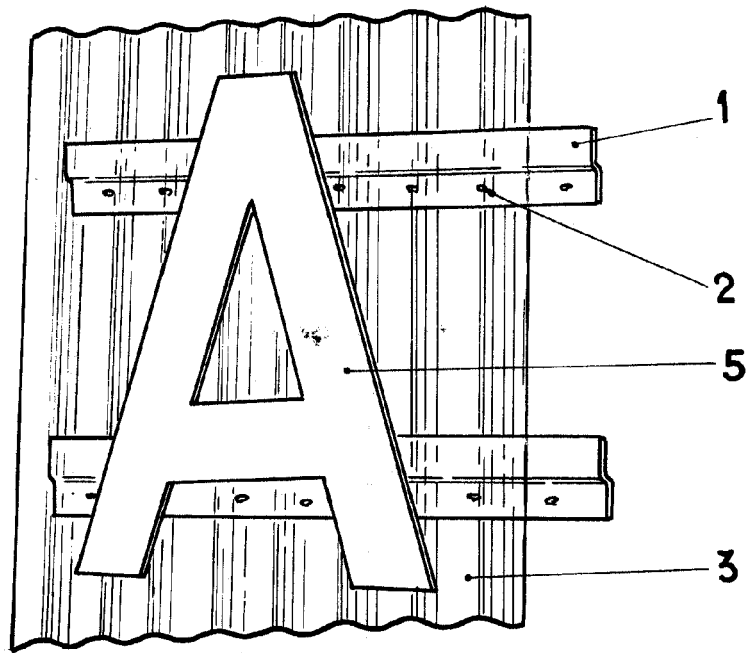
Según queda sustancialmente descrito y reivindicado en la presente Memoria Descriptiva que consta de siete hojas foliadas y mecanografiadas por una sola cara a la que se acompaña una hoja de planos para su mejor comprensión.

Madrid,

27 ABR 1960

GABRIEL BALLESTERO
P.P.

80,458



80458

Fig. 1

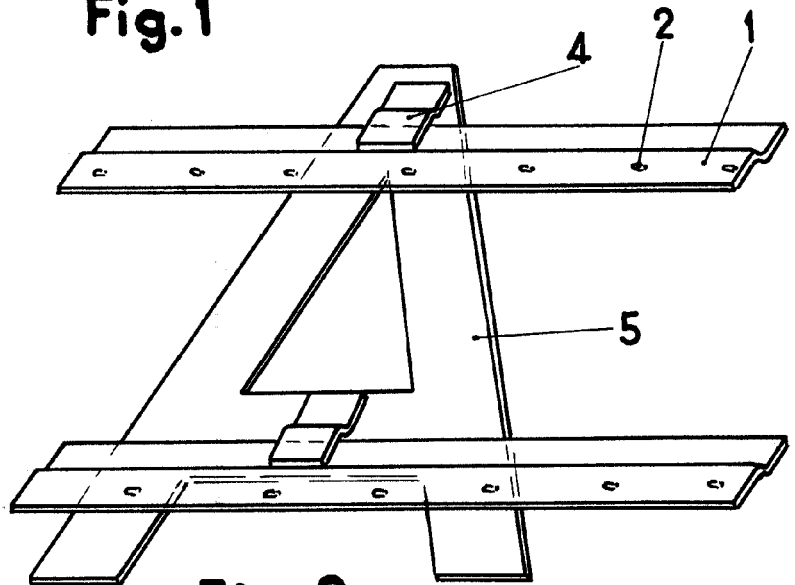


Fig. 2

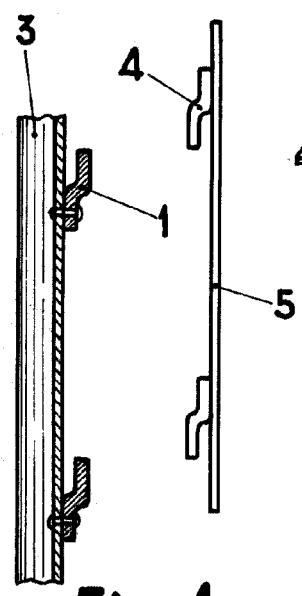


Fig. 4

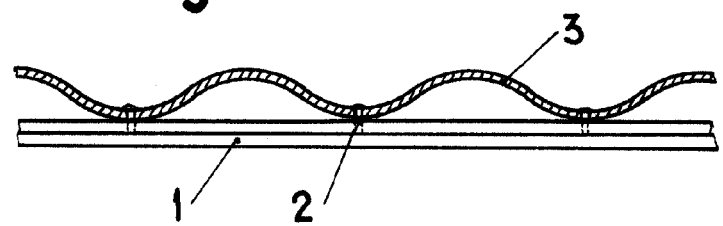


Fig. 3

Madrid, 27 ABR. 1960
CARLOS BALLESTERO
S.P.

ESCALA VARIABLE