



80437

Memoria Descriptiva

para

un Modelo de Utilidad
por veinte años en España

a favor de

D. Francisco Carmona Fernandez de Peñaranda
(de nacionalidad española)

residente en

Madrid, Castelló núm. 34

por:

" J U G U E T E "



80437

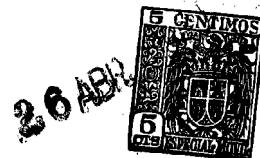
El presente modelo de utilidad se refiere a un juguete, que consta de una figura con una parte móvil, y otra que se acerca o aproxima a la anterior, dando lugar precisamente al movimiento de esa parte móvil.

5 Tal funcionamiento se consigue porque la figura que tiene la parte móvil, lleva, alojado en esta, un imán, y la otra figura, que se mueve con la mano, acercándola o alejándola a la primera, es portadora de otro imán. Este último formado, usualmente, por un disco con sus polos en los extremos de la perpendicular en el centro, y el imán que se aloja en la parte 10 móvil de la primera figura, de forma de paralelepípedo rectángulo, con sus polos en los extremos del eje mayor.

La colocación relativa de ambos juegos de polos, es la necesaria para que se produzcan las repulsiones o atracciones 15 necesarias entre ellos, para que tenga lugar el funcionamiento deseado del juguete que en cada caso se establezca.

También el juguete puede estar constituido por varias piezas, que tengan una parte móvil como se ha indicado, y ante las 20 cuales se pase, a mano o mecánicamente, la figura portadora del segundo imán.

Concretaremos las características de la disposición que se reivindica, con referencia a las adjuntas figuras que corresponden únicamente a formas de ejecución, que se presentan a título de ejemplos de realización y sin carácter alguno limitativo, 25 con el fin indicado, ya que la forma, dimensiones y materiales con que se construyan las piezas que constituyen el juguete, serán en cada caso las que se estimen pertinentes, para



80437

la aplicación concreta de que se trate, sin que tales varia-
ciones, así como las que puedan hacerse en detalles de presen-
tación u organización, afecten a la esencialidad reivindicada,
por lo que los juguetes que se fabriquen, de acuerdo con la
5 idea general reseñada y cualquiera de esas modificaciones, no
serán sino variantes, igualmente comprendidas y protegidas por
este registro.

La fig. 1 indica esquemáticamente, las posiciones relati-
vas que pueden tener los dos imanes que constituyen el funda-
10 mento del juguete que se reivindica.

La fig. 2 ilustra la aplicación del dispositivo fundamen-
tal del juguete a uno compuesto de varias piezas.

Con referencia a dichas figuras y a los números que sobre
ellas designan las partes y detalles del juguete representado,
15 que interesan a los fines de esta memoria, la descripción del
mismo es como sigue:

Los imanes que sirven de base para la organización y fun-
cionamiento del juguete (figs. 1 y 2), tienen forma de disco 3
y de barra paralelepípedica 4, con las líneas de polos según se
20 indica en 1-2 en ambos elementos.

En el juguete representado en la fig. 2, los muñecos 14,
colocados a uno y otro lado de la mesa 18, tienen en 12, aco-
plados a rótula, los cuellos de la parte inferior 11 de sus ca-
bezas, siendo la organización de estas cabezas con una parte
25 inferior y mandíbula 6, solidaria del cuello 11, y otra supe-
rior 8, en la que se aloja el imán 4, articulada por el eje 10.

El vástago 9, solidario de la mandíbula 6, lleva unido en



80437

sa otro extremo al ojo movable 7. El ensanchamiento 13 del vástago 12 impide que éste se salga del cuerpo 14 del muñeco.

5 El tablero 18 de la mesa soporta el imán 3, alojado en el plato 5, cuyo tablero tiene su núcleo central 17 prolongado en el vástago 16, que gira en el alojamiento dispuesto al efecto en el pie 15, montado, como los muñecos y sus sillas, en la peana 19 del juguete.

10 Con tal disposición, al girar la mesa 18, cuando el plato 5, y por tanto el imán 3, queda debajo de un muñeco, éste, por la indicada acción de los imanes, abre la boca.

El movimiento de la parte móvil del juguete, puede aplicarse para dar al mismo algún atractivo mas. Por ejemplo, en la forma de ejecución descrita (fig. 2), el indicado movimiento de los ojos 7 por el vástago 9.



80437

N O T A

El presente modelo de utilidad comprende las siguientes reivindicaciones.

5 1.- Juguete, caracterizado porque está constituido por varias figuras, cada una de las cuales consta de una parte móvil, que aloja un imán, y otra pieza, que se desplaza ante dichas partes móviles y es portadora de otro imán, cuyos polos van colocados en la posición necesaria para que, al pasar ante los imanes alojados en esas partes móviles, de las primeras figuras, dé lugar al movimiento de las mismas.

10 2.- "Juguete"

Según se describe y reivindica en la presente memoria descriptiva y se ilustra con los planos reglamentarios que a la misma se acompañan.

Consta la presente memoria de cinco hojas foliadas y escritas a máquina por una sola de sus caras.

Madrid, a 26 de Abril de 1960.

FIG. 1

26 ABR



80437

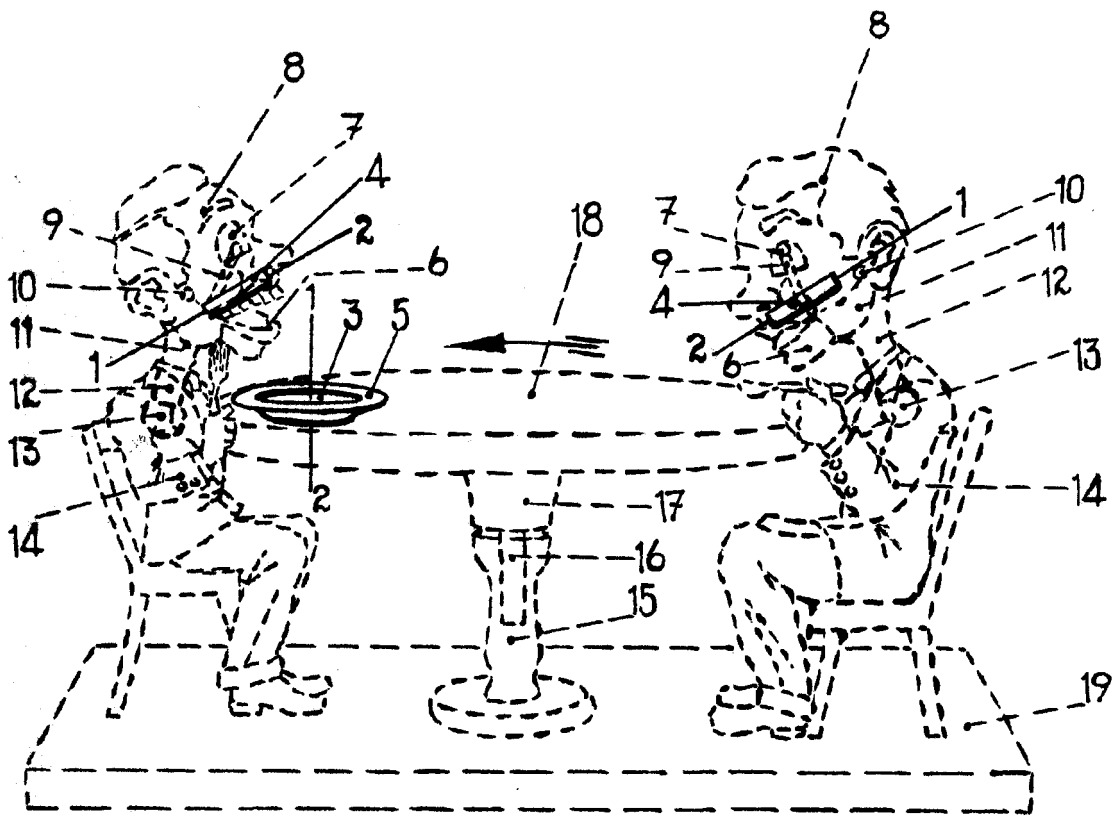
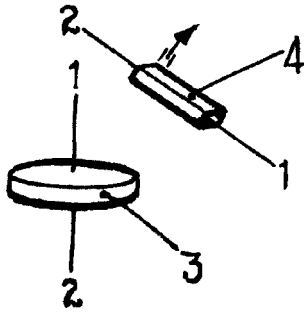


FIG. 2

ESCALA VARIABLE

Carmona