

Nº 80401



80401

MEMORIA DESCRIPTIVA

sobre un

MODELO DE UTILIDAD

por 20 años en España, a favor de Don Felipe Taravillo Cuencas, de nacionalidad española, residente en Madrid, Paseo de los Olmos, 18, por:

"NUEVO RASPADOR Y CORTADOR DE CALLOS"

ooOoo

5 Como su enunciado indica, consiste la presente invención, en un nuevo raspador y cortador de callos, el cual por sus características esenciales, debe ser considerado como Modelo de Utilidad, todo ello de acuerdo con lo preceptuado en el artículo 171 de la vigente Ley de Propiedad Industrial.

En la actualidad existen algunos cortadores de callos bien por medio de cuchillas sueltas o navajas, pero sin haber previsto que tales utensilios pueden ser pe-



10 ligrosos en la práctica, puesto que por ir libres no aseguran los cortes a que son sometidos en las partes callosas de los piés.

15 A tal fin, se ha ideado este nuevo raspador y cortador, por el cual se consiguen ambas cosas sin peligro a corte de carne.

Para dar una mayor idea al conjunto, se acompaña a la presente memoria una hoja de planos, con referencia a la cual puede observarse la figura superior de dicho plano el conjunto cortador visto en alzado, señalándose con el número 1, la parte del mango, con el 2 el soporte de unión del mango 1 a la pieza principal acanalada donde se aloja la cuchilla y el pasador 6. El 5 es la cuchilla alojada en el canal, según se observa en la segunda de las figuras, vista en planta por uno de los lados, ya que el otro, como puede apreciarse en la figura tercera, se vé la ranura 4 por la que sale la 25 cuchilla 5. Las otras tres figuras, corresponden a la cuchilla y canal de la pieza principal vistas de frente, observándose en la primera de ellas su alojamiento en el canal. La otra figura corresponde a la cuchilla y su parte vaciada con 30 el taladro para que por el mismo sea introducido el pasador roscado 8, el cual al darle un giro de 90° permite la salida de la cuchilla si se desea, puesto que para su ajuste y graduación, no es necesario sacarla de su lugar. El pasador roscado 8, como puede apreciarse en la última de las figuras 35 diseñadas del plano está indicado de frente y de perfil, cuya cabeza puede presentar la forma rectangular o redonda debidamente moleteada para su fácil manejo.

Una vez descrita cada una de sus piezas y el cometido que realizan las mismas, el funcionamiento es bien sencillo, 40 puesto que para su empleo, únicamente es necesario graduar



la parte de cuchilla vaciada por medio del pasador roscado, haciendo aparecer por la ranura del canal de la pieza principal la cuchilla y después realizar la operación de corte, por medio de la dirección del utensilio empleando como mando conductor le mango del mismo.

Las ventajas que presentan este nuevo utensilio son numerosas, puesto que evita principalmente el corte peligroso que hasta ahora se podía producir, aparte de que por su sencillez de fabricación y costo económico, permite que el mismo pueda ser empleado por todo el público padecedor de estos efectos callosos.

NOTA

Por último y una vez descrita suficientemente la naturaleza del invento, así como su forma de realización práctica, se hace constar que la presente memoria podrá ser modificada, mientras no se altere la esencialidad del invento, el cual podrá fabricarse en cualquier clase de material, tamaños, colores y medidas, siendo por tanto un Modelo de Utilidad por 20 años en España, el cual queda recogido en las siguientes:

REIVINDICACIONES

1ª.- Nuevo raspador y cortador de callos, caracterizándose porque el mismo presenta un soporte que une el mango a la pieza principal del raspador por medio de aprisionadores o rosca.

2ª.- Nuevo raspador y cortador de callos, según las anteriores reivindicaciones, caracterizándose porque el mismo presenta en la pieza principal una acanaladura por la cual es introducida la cuchilla y sobresaliente por una ranura para efectuar el corte.

3ª.- Nuevo raspador y cortador de callos, según las anteriores reivindicaciones, caracterizándose porque asimismo en

804011



dicha pieza principal va un taladro, por el cual es atravesado un pasador roscado que sirve para graduar más o menos la salida de la cuchilla por el exterior de la ranura y el cual es moleteado en su cabeza para su fácil manejo.

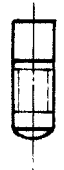
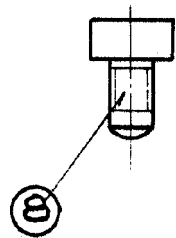
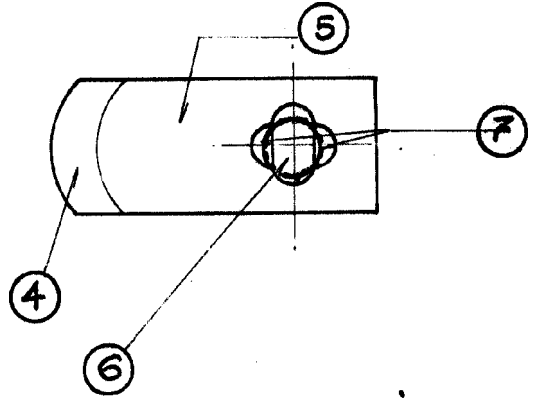
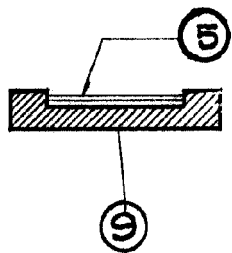
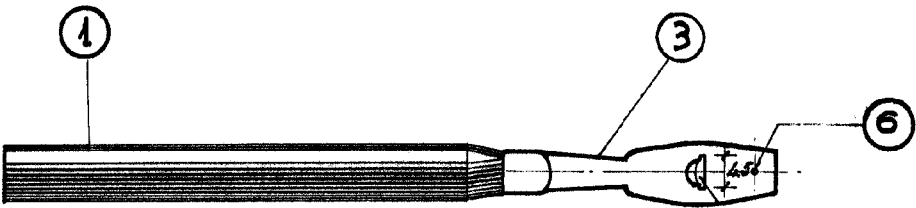
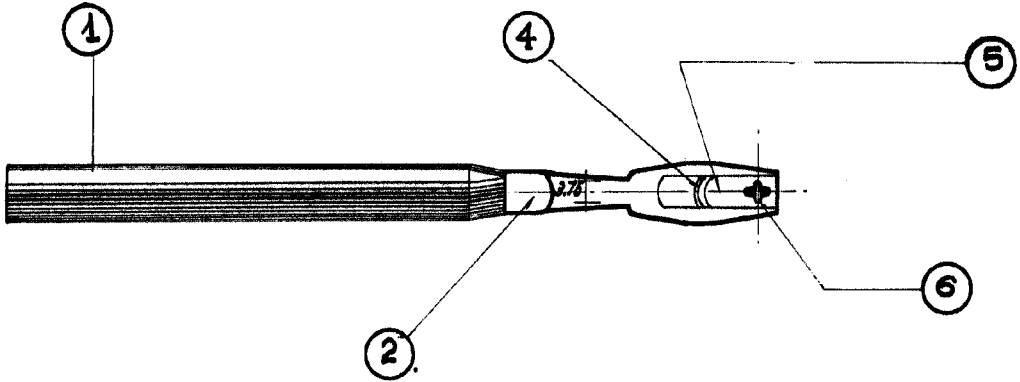
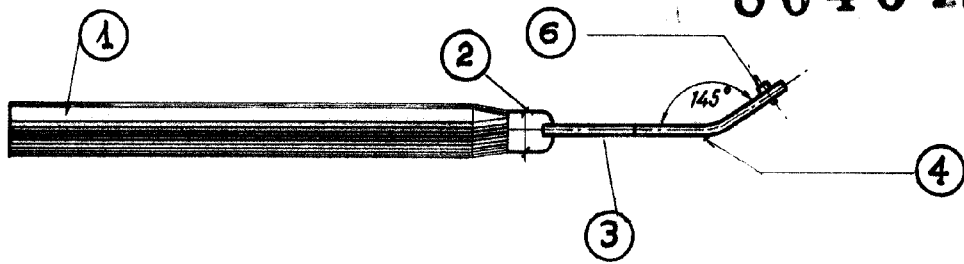
4ª.- "NUEVO RASPADOR Y CORTADOR DE CALLOS", todo tal y como se describe en la presente memoria que consta de cuatro hojas mecanografiadas por una sola de sus caras y se representa en el dibujo adjunto.

Madrid, 25 de Abril de 1.960

[Handwritten signature]



80401



ESCALA VARIABLE
MADRID, 25 ABRIL 1960

de t. Allen