

Nº 80392



80392

MEMORIA DESCRIPTIVA

que se acompaña

a la solicitud de

UN MODELO DE UTILIDAD, por veinte años en España,
a favor de VAÑO, SANCHEZ Y COMPAÑIA, S.A., de na-
cionalidad española, residente en ALICANTE, Bai-
lén, 19,

por:

"UN DISPOSITIVO PORTATIL PARA ILUMINACION DE VEHI-
CULOS MOTORIZADOS".



80392

5 La invención a que se refiere la presente memoria, constituye una novedad industrial, con características y ventajas que la hacen merecedora del privilegio de explotación exclusiva que por ella se solicita, de acuerdo con las prescripciones del Estatuto vigente sobre Propiedad Industrial, de 26 de Julio de 1929 texto refundido, publicado el 30 de Abril de 1930.

10 El presente registro de Modelo de Utilidad, concierne como su enunciado indica, un dispositivo portatil para la iluminación de vehículos motorizados, de acuerdo con la descripción detallada que del mismo se realiza debiendo interpretarse siempre este concepto en su mas amplio sentido y nunca en limitativo.

Este portatil está proyectado para sustituir con notable ventaja a las alambreras portátiles que llevan complementariamente esta clase de vehículos.

15 Los inconvenientes que presentan estas alambreras, al tener que buscar un punto de apoyo para poder utilizar ambas manos en las reparaciones, quedan excluidos con el presente dispositivo, que puede ser acoplado en cualquier lugar y posición que se precise para ello y que se fabrica en los voltajes convenientes para cualquier clase de vehículo.

20 Para mejor comprensión de este objeto, se adjunta a la presente memoria descriptiva, una hoja de planos en la que a título de ejemplo, se representan todas y cada una de las partes que lo forman y relación que guardan entre si.

25 En la citada hoja de dibujos, se aprecian las siguientes referencias:

FIGURA PRIMERA.- Muestra una vista en planta.

FIGURA SEGUNDA.- Representa un detalle del medio de iluminación, apreciado en perspectiva, y

30 FIGURA TERCERA.- Indica una vista lateral del dispositivo



80392

cuyo registro se preconiza.

35 Según está ilustración, tenemos, el cuerpo -1-, fabricado en cualquier clase de material conveniente, con preferencia zamak fundido a presión, que lleva sujeto por un pasador de latón -8-, dos imanes -3- que portan en los polos, unas placas de hierro -2- que concentran toda la imantación y que al sobresalir unos mms. de los imanes, ayudan a su fijación firme e instantánea.

40 Por la especial configuración de los imanes, se puede adaptar en cuatro posiciones distintas, con lo que se consigue la perfecta iluminación de cualquier rincón o zona, por oculta que esta se encuentre.

45 El cuerpo -1-, en su parte posterior, presenta un pequeño orificio para la entrada del cable de conexión -9- que va soldado a los terminales de las patillas del portalamparas propiamente dicho -5-, fabricadas en bronce fosforoso y aisladas del resto del portatil por una placa de celotex -4-, en donde van remachadas y que encaja perfectamente en unas ranuras que lleva el cuerpo de fundición. El otro extremo de la conexión lleva unas
50 pinzas de boca cocodrilo para establecer la conexión eléctrica apropiada.

La lámpara -6- es de tipo plafonier cilíndrica, de muy fácil recambio con una ligera presión digital.

55 Otra característica esencial del presente dispositivo, consiste, en que en su parte posterior lleva un disco de material reflectante -7- en color rojo que hace las funciones de piloto en los casos que sea preciso.

Este dispositivo, podrá fabricarse en cualquier dimensión.

60 Hecha la descripción precedente, es preciso añadir que los detalles de realización de la idea expuesta, pueden variar, sin



80392

que por ello cambie la esencia de la invención que es la que se desprende de los párrafos que anteceden y se reivindica en la siguiente

N O T A

65 En resumen: El Modelo de Utilidad que se solicita, recaerá sobre las reivindicaciones siguientes:

70 1ª.- UN DISPOSITIVO PORTATIL PARA ILUMINACION DE VEHICULOS MOTORIZADOS, que se caracteriza por comprender una cobertura de contención de los elementos funcionales, de forma, material y dimensiones convenientes, que comporta unidos por un pasador adecuado, dos imanes, los que presentan en ambos polos unas placas metálicas que concentran toda la imantación y que al estar situados salientes con respecto a los propios imanes, cooperan al efecto de fijación firme e instantánea, siendo susceptible el conjunto, debido a la configuración especial de los imanes, de poder situarse en diversas posiciones de iluminación.

75 2ª.- UN DISPOSITIVO PORTATIL PARA ILUMINACION DE VEHICULOS MOTORIZADOS, según la anterior reivindicación, que se caracteriza porque el cuerpo en su parte posterior, presenta un orificio que permite la entrada del cable de conexión, el que va unido con caracter permanente a los terminales correspondientes a las patillas del portalámparas, de material apropiado y que van aisladas del resto del portátil por una placa conveniente, donde van unidas y que encajan perfectamente en unas ranuras que lleva el cuerpo, presentando el extremo opuesto de la conexión unas pinzas para establecer la debida conexión eléctrica, portando como medio de iluminación una lámpara plafonier cilíndrica, de muy fácil recambio y un disco de material reflectante que actua como pilote en los casos necesarios.

80 85 90 3ª.- "UN DISPOSITIVO PORTATIL PARA ILUMINACION DE VEHICULOS



80392

MOTORIZADOS".

Todo ello tal y como se describe en la presente memoria que consta de cinco páginas escritas a máquina y dibujos que se acompañan.

Madrid, 23 de Abril de 1.960.

JOSE LAHIDALGA,

FIGURA-1ª

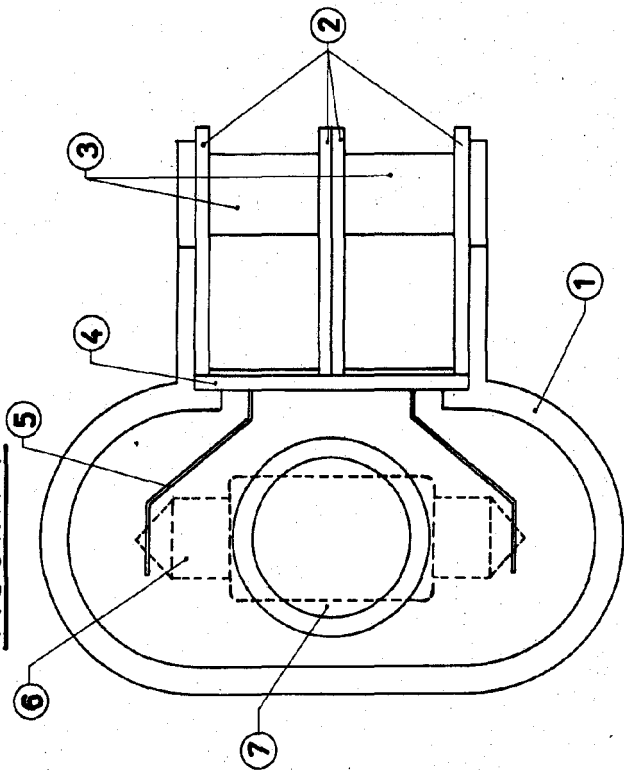


FIGURA-3ª

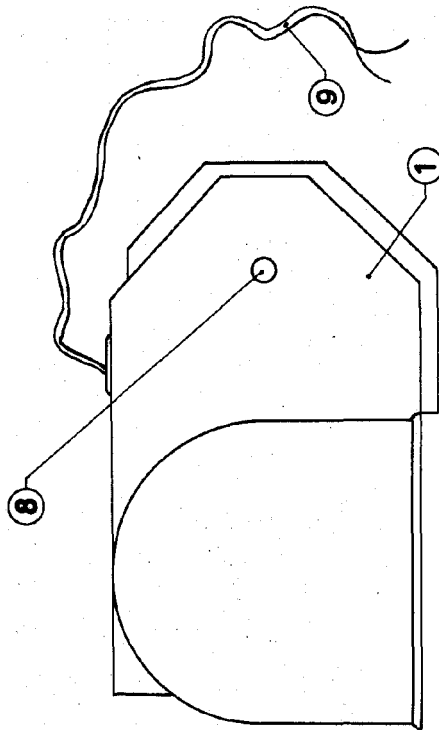
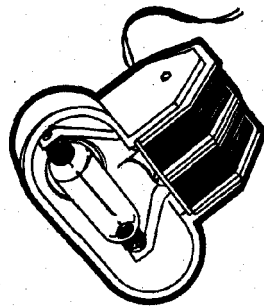


FIGURA-2ª



ESCALA VARIABLE
Mañita, 23 de Abril de 1.960.
JOSE LAHIDALGA