



21 MAY. 1933

80271

MEMORIA DESCRIPTIVA

que se acompaña

a la solicitud de

un MODELO de UTILIDAD por VEINTE AÑOS en ESPAÑA a FAVOR
de

Don PEDRO GOMIS BOIX, de nacionalidad española, residente
en ELCHE(Alicante), calle Luis Llorente núm. 8

por

"NUEVA TRANSMISION POR CORREAS TRAPEZOIDALES DESDE LA TOMA
DE FUERZA DE UN TRACTOR AL EJE DE TRABAJO DEL APERO ARRAS
TRADO POR EL MISMO".



80271

La invención a que se refiere la presente memoria constituye una novedad industrial con características y ventajas que la hacen merecedora del privilegio de explotación exclusiva que por ella se solicita, de acuerdo con las prescripciones del vigente Estatuto sobre Propiedad Industrial, de 26 de Julio de 1.929, texto refundido, publicado el 30 de Abril de 1.930.

5.-

La presente invención, se refiere como su enunciado indica a un nuevo sistema de transmisión de movimientos por medio de correas trapezoidales, al eje de trabajo de los aperos de labranza que necesitan movimiento de rotación u otro cualquiera que tenga que ser suministrado por la toma de fuerza de los tractores que arrastran a los mismos.

10.-

Hasta la fecha, esta transmisión era verificada mediante cadena o engranes, dispositivos éstos, poco flexibles y como consecuencia sujetos a constantes averías.

15.-

Por ello, la finalidad del invento se contrae a simplificar y por lo tanto a reducir el coste de fabricación y reparación de estos elementos, a la vez que a evitar roturas prematuras en los mismos, así como en algunos casos suprimir el embrague, por ser una transmisión más elástica y suave que las cadenas y engranes, aumentando por lo tanto el rendimiento, por realizar una transmisión más sencilla y económica.

20.-

En los dibujos que de la idea materializada se adjuntan a una mejor interpretación de la misma, se ha representado en la Fig. 1ª, una perspectiva de uno de los sistemas de transmisión, y en la Fig. 2ª otra variante; si bien debá tenerse muy en cuenta que estas realizaciones no constituyen más que un simple ejemplo, ya que la disposición de las correas podrá ser diferente en cada caso, si bien y todas ellas se ajustarán a las características que se describen.

25.-

30.-

Se compone, como toda transmisión por correas trapezoidales, de

3027 U



dos o más poleas, (1) de mas o menos relación de diámetro según las revoluciones que se desee conseguir y con una o varias ranuras trapezoidales, donde se alojan las correas o nervios trapezoidales (2).

5.- Se ha previsto en el centro, entre polea y polea, un tensor (3), para tensar las correas (1), que consiste en una pequeña polea loca -con o sin ranuras- y provista de un soporte adecuado y muelle, para mantener las correas (1) tensadas.

10.- Dicha transmisión, transmitirá el movimiento de rotación del eje de la corona del apero -o eje secundario- al eje de trabajo, e irá protegida contra el polvo, tierra, etc., por una coraza o tapa (4) lo mismo que si se tratara de cadenas o engranes; pudiendo estar formadas las poleas, por aros múltiples con la debida inclinación y gruesos, para con ellos formar las poleas de la cantidad de ranuras que se precise.

15.- El funcionamiento del apero de labranza con este sistema de transmisión es el mismo que con cualquier otro, con la ventaja de que resulta más sencillo, económico, silencioso y suave, al mismo tiempo que evita las roturas y desgastes producidos en el sistema de cadena o engranes por los rudos trabajos a que son sometidas esta clase de maquinaria, resultando por consiguiente un mayor rendimiento, y más duración con más economía en la construcción y reparación.

20.- Hecha la descripción precedente hemos de añadir que los detalles de realización de la idea expuesta, pueden variar, sin que por ello cambie la esencia de la invención que es la que se desprende de los párrafos que anteceden y la que se reivindica en la siguiente

NOTA

En resumen: El Modelo de Utilidad que se solicita recaerá sobre las reivindicaciones que siguen:

30.- 1ª.- NUEVA TRANSMISION POR CORREAS TRAPEZOIDALES DESDE LA TOMA

80271



- 5.- DE FUERZA DE UN TRACTOR AL EJE DE TRABAJO DEL APERO ARRASTRADO POR EL MISMO, caracterizada porque consiste esencialmente en sustituir los sistemas de transmisión por engranes o cadenas, por dos o más poleas de más o menos relación de diámetro, según las revoluciones que se desee conseguir y con una o varias ranuras trapezoidales donde se alojan las correas o nervios trapezoidales -en el caso de utilizar una sola correa- estando instalada en el centro, entre polea y polea, un tensor para tensar las correas, que consiste en una pequeña polea loca -con o sin ranuras- y provista de un soporte adecuado y muelle para mantener las correas tensadas; de tal forma que las poleas están formadas por aros múltiples con la debida inclinación y grueso para con ellos formar la cantidad de ranuras que se precise; y estando protegido todo el conjunto por una coraza o carcasa.
- 10.-
- 15.- 2ª.- Se reivindica por último como objeto sobre el que ha de recaer el Modelo de Utilidad que se solicita: "NUEVA TRANSMISION POR CORREAS TRAPEZOIDALES DESDE LA TOMA DE FUERZA DE UN TRACTOR AL EJE DE TRABAJO DEL APERO ARRASTRADO POR EL MISMO".
- 20.- Todo conforme se describe y reivindica en la presente memoria, que consta de cuatro páginas mecanografiadas y dibujos que se acompañan.

Madrid, a 21 de Mayo de 1.960

ALFONSO UNGRIA

25.-

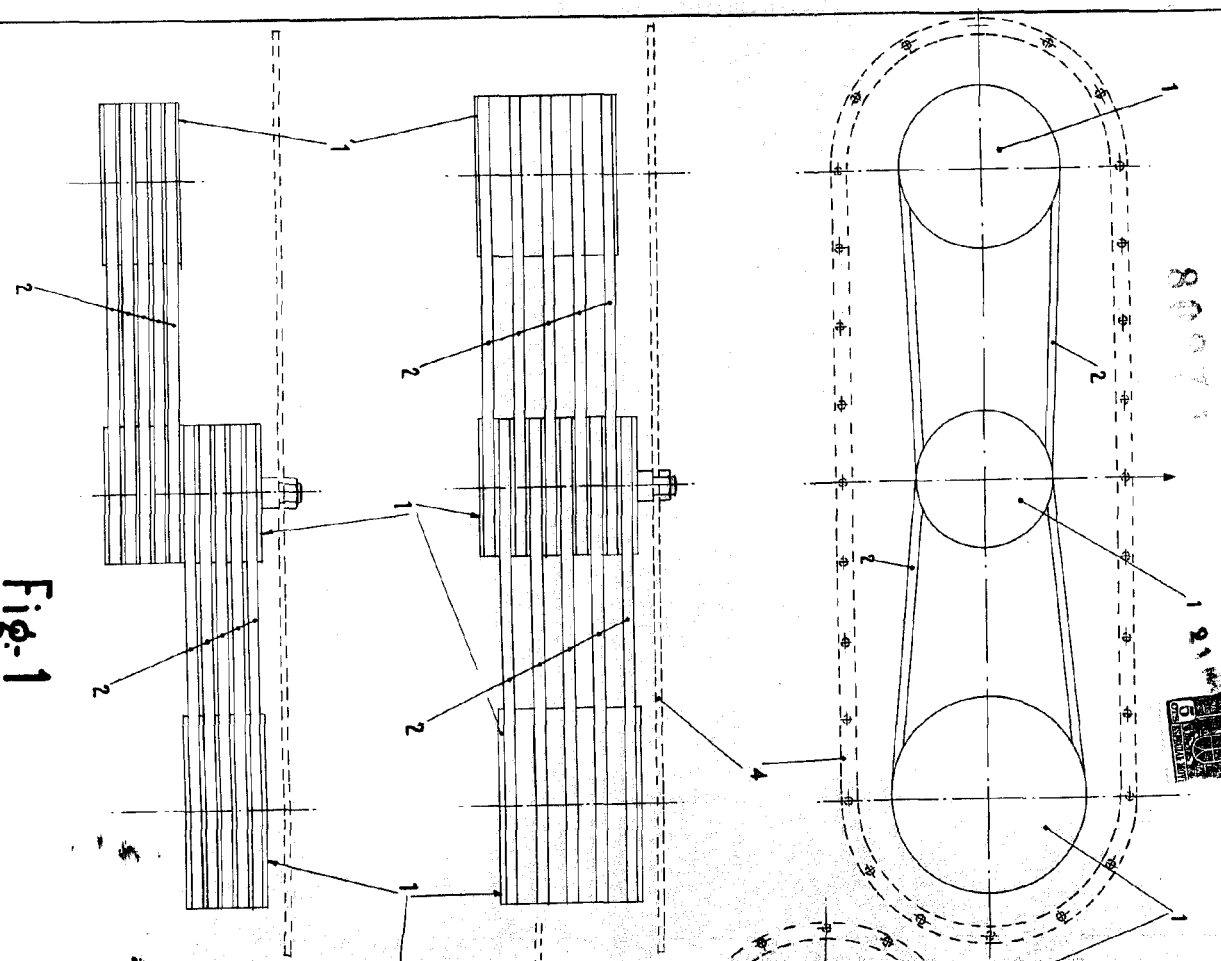


Fig. 1

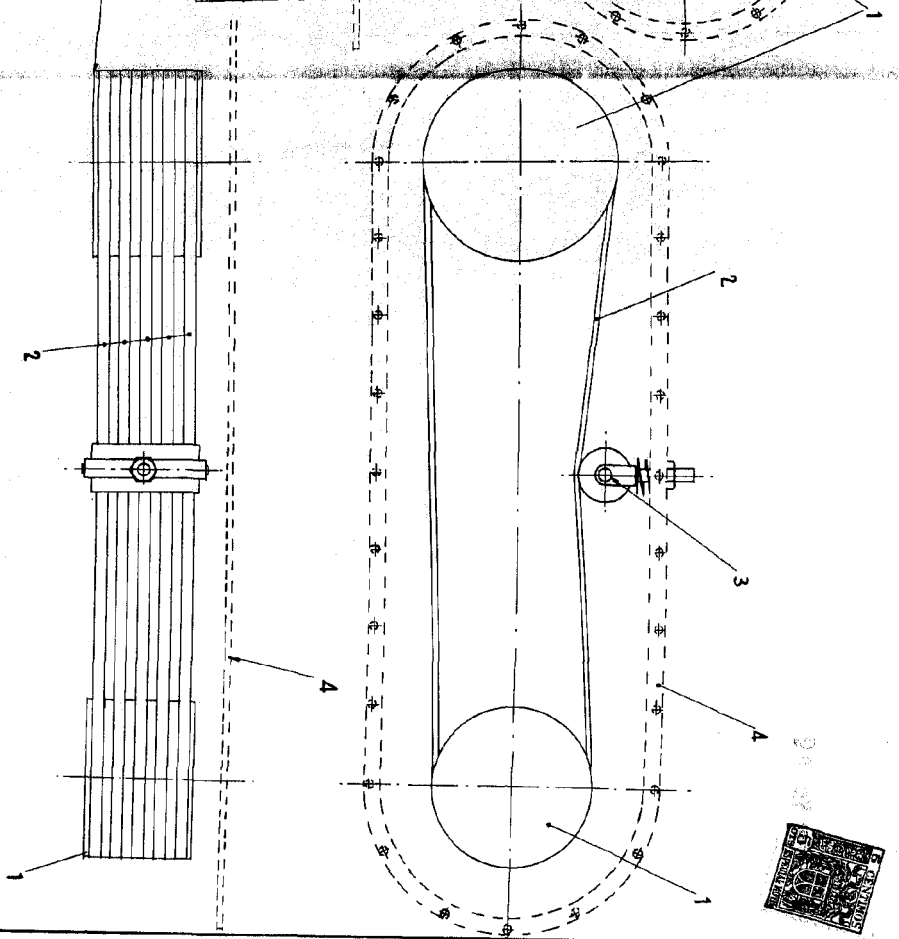


Fig. 2

ESCALA VARIABLE
 Madrid, 21 de Mayo de 1966
 ALFONSO UNGRIA
 P.º