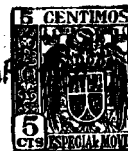


80132

-25 MAR



80132

MODELO DE UTILIDAD

por 20 años

por "UNA PLANTILLA SEMIRRIGIDA, PERFECCIONADA", a favor de D. Baruch Popovitz, de nacionalidad israelita, domiciliado en Barcelona, Casanova, 270, estudio, 1º.

=====

MEMORIA DESCRIPTIVA

Se describe por este Modelo, un nuevo tipo de plantilla semirrigida, que puede actuar como aislante y al mismo tiempo como aireador, de la planta de los pies.

Desde antiguo han sido ideadas multitud de unidades adicionales para la protección del calzado, a fin de evitar en lo posible el cansancio y la fatiga de los pies.

Las soluciones propuestas han sido hasta la fecha de pobres resultantes prácticos, porque si se hacen plantillas de tejido grueso, su duración es limitadísima, se apelm-



zan excesivamente cuando son lavadas- y en muchos casos no pueden serlo-, y producen aunque un aislamiento, no lo más importante, que es la aireación para la correcta transpiración de las plantas de los pies. Por el contrario si se hacen de cuero, resultan por completo imposibles de lavar, con la misma contrariedad del aislamiento, que es la característica desfavorable general de los materiales actualmente empleados.

Ultimamente han sido introducidas plantillas de materiales sintéticos y de características esponjosas, que procuran un apoyo muelle para el pie a la par que buen aislamiento, pero que tienen el grave inconveniente de su utilización. Esta ha de limitarse excesivamente, precisamente por causa de aquel aislamiento y de la casi nula transpiración que permiten, con la agravante de que el calor excesivo puede destrozar las débiles fibrillas de la esponja e inutilizarse rápidamente su eficacia. De todo ello resulta que una buena plantilla ha de ser semirrígida, contrariamente a blanda y esponjosa; aislante pero permitiendo la transpiración; lavable sin estropicios y duradera a pesar de todo.

El Modelo que se describe en la presente memoria, resuelve todos los inconvenientes ya que es poseedora de aquellas cualidades. Está constituida la plantilla en cuestión, por una lámina conformada como ya es clásico, pero con una de sus caras lisas y la otra profusamente nervada, al poseer una gran cantidad de cajeados pasantes que, sirviendo de apoyo para la planta del pie, por su cara lisa, posibilitan una completa aireación, por efecto de las nervaduras que se colocan en contacto con el piso del zapato. Esta plantilla moldeada preferentemente en un material plástico fácilmente conformable, como es el politheno, es suficientemente rígi-



da, fácilmente lavable, no atacable por los ácidos segregados en la transfiguración, no absorbente y de duración y cualidades altamente satisfactorias.

- Según los diseños que, a título de ejemplo, se incluyen y a los cuales pasamos a referirnos, el Modelo
5. a que aludimos consiste en una plantilla que posee dos caras distintas, la superior es completamente lisa y sobre ella se apoya la planta del pie; por el contrario la inferior, figura 1, presenta una gran cantidad de nervaduras, distribuidas en dos sentidos distintos, las -1- poseen una dirección transversal a la plantilla, en la zona central de ella y radial en los extremos anterior y posterior de la misma, en tanto que las -2- siguen una línea sinuosa sensiblemente paralela al contorno de la plantilla, estando
10. todas ellas formadas por una superficie curva de media caña, figura 2. En la superficie más externa de las nervaduras -1-2- descritas existen los relieves -3- espaciados, que adoptan una apariencia de trazos interrumpidos, cuya misión es la de establecer solamente cortas generatrices de contacto entre la plantilla y su apoyo en el zapato, con el fin de que exista un volumen alveolar de aire que, a la par que aislante, permita la transpiración del pie, con lo cual la utilización de esta plantilla no será limitada por los cambios de temperatura.
15. Todo cuanto no afecte, altere, cambie o modifique la esencia de la plantilla descrita, será variable a los efectos del actual Modelo.

L O T A.

- Se reivindica como objeto de este registro por modelo
30. de utilidad:

1.- Una plantilla semirrígida, perfeccionada, que se caracteriza por consistir en un elemento laminar, con la forma

86132

25 MAR



- ya clásica, una de cuyas caras es lisa, para apoyar la planta del pie y la otra presenta una gran pluralidad de nervaduras de sección de mediacaña, que dejan entre sí espacios pasantes, estando prevista, en la superficie exterior de las citadas nervaduras, la disposición de relieves alternados en ellas y con apariencia de trazos, susceptibles de establecer cortas generatrices de apoyo entre la plantilla y su sede, con el fin de que exista un volumen de aire aislante y la posibilidad de una correcta transpiración.
- 10.

Sean cuales fueren las circunstancias que concurran en la esencialidad del Modelo de utilidad definido en la anterior reivindicación, cuyo objeto es:

2.- "UNA PLANTILLA SEMIIRIGIDA, PERFECCIONADA".

15. Consta la presente memoria de cuatro hojas foliadas, mecanografiadas por una sola cara y del dibujo adjunto.

Barcelona, veinticinco de marzo de mil novecientos sesenta.

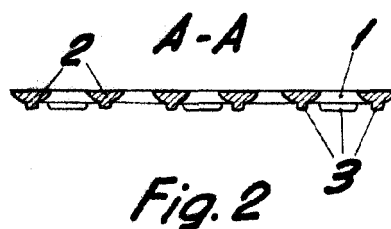
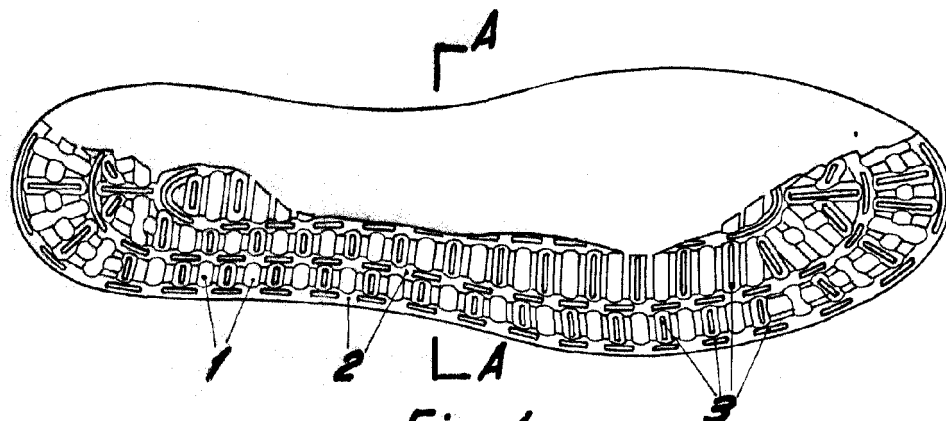
P.A. de B. Baruch Popovitz,

L. DURÁN CORRETJER
P. P.

25 MAR



80132



BARCELONA, 25 MARZO DE 1960
L. DURAN
P.P.V. *[Signature]*

ESCALA VARIABLE