



mente conveniente para mantener la forma física de los deportistas en su propio domicilio. Desarrollando el juego tumbado, es sumamente recomendable como ejercicio físico femenino. También permite ejecutar el juego interviniendo dos personas y en grupo, resultando entonces sumamente -
15 emocionante, por establecer una sana competencia, que permite crear un ambiente alegre y de camaradería en las reuniones sociales y el organizar competiciones y partidos de distracción en el campo y en la playa.

20 Por todas las cualidades expuestas no cabe duda que se trata de una novedad y de una mejora de los medios recreativos, por lo que su solicitante se hace acreedora al privilegio de exclusividad que implica este Modelo.

25 Este nuevo juego se compone en esencia de una pieza cónica hueca, en forma acampanada, de vaso o similar, de cualquier materia, tal como plástico, metal de poco peso, cartón, madera u otro, que posee medios para sujetarse por su base en la cara superior del pie, con la boca acampanada hacia arriba. De estas piezas acampanadas
30 se dispondrán dos para cada jugador, de modo que pueda sujetarse una en cada pie y además, de una pelota de goma, plástico u otra materia, de un tamaño tal que pueda penetrar dentro de los vasos o piezas acampanadas indicados.

35 Con el fin de facilitar la comprensión de las características generales que dejamos expuestas, se acompaña una lámina de dibujos en la que se representa un caso de realización práctica de uno de estos juegos, el cual debe interpretarse ampliamente y sin carácter restrictivo
40 alguno, dada su condición de mero ejemplo aclaratorio.



Los referidos dibujos nos muestran en la figura 1 una vista lateral en alzado de la pieza básica del juego, la figura 2 es una vista en planta; la figura 3 es una sección vertical por A-B, de la figura 2 y finalmente, la figura 4, es la vista de la pelota de que también consta el juego.

Como vemos en dichas figuras, los elementos del juego se componen de una, o mejor aún dos piezas como la señalada con -1-, que adopta forma de vaso, preferentemente acampanado, troncocónico o similar, que en su fondo tiene dos cortes por los cuales va pasada una cinta -2- provista en su extremo de una hebilla -3-. Por medio de dicha cinta -2-, los vasos o campanas -1-, se sujetan a los pies del jugador, uno en cada pié, y con la boca hacia arriba, de tal modo que colocando dentro de dichos vasos -1-, una pelota -4- de goma, u otro material podamos lanzarla fuera de él, con un movimiento vertical del pié.

El juego consiste en lanzar la pelota fuera del vaso de un pié y cogerla con el vaso del otro pié, bien directamente al vuelo, cosa que se consigue cuando se tiene ya cierta práctica, o bien de una manera indirecta después de un previo salto en el suelo.

Para los casos en que se desee jugar tendido, se recomienda atar la pelota -4- con un hilo, para evitar - tenga que ir a buscarse lejos.

También pueden jugar dos personas, colocándose cada una un par de vasos o campanas en los piés, o solamente uno, para lo cual conviene trazar en el suelo una especie de terreno de juego, dejando en el centro una zona



neutra en la cual no debe saltar la pelota. Caben también organizar grupos o equipos y en general otras innumerables combinaciones.

75 También pueden fijarse los citados vasos en cualquier otra parte del cuerpo, para el desarrollo del juego, estableciéndose, tanto en este caso, como en cualquiera de los anteriormente citados, unas apropiadas reglas de juego.

80 Finalmente se hace constar que podrán ser variables las formas, tamaños, materiales, medios de sujeción y también cualquier otro detalle secundario que no altere lo esencial que se expone en la siguiente

N O T A

85 Los puntos no conocidos ni practicados en España, sobre los cuales se desea establecer las reivindicaciones de este Modelo de Utilidad, son:

90 1º.- Nuevo juego, caracterizado por constar de unas piezas acampanadas a modo de vasos, dotadas en su base de una cinta con cualquier medio de unión en sus extremos, con objeto de permitir la sujeción de dichas piezas sobre la parte superior de los pies de los usuarios, comprendiendo también una pelota elástica de un tamaño tal que quepa dentro del vaso acampanado antes citado, con posibilidades de lanzarla fuera mediante un movimiento vertical, para introducirla en el vaso acampanado del otro

95 pié del mismo jugador, o de otro, según la modalidad de juego que se desarrolle. Y

2º.- "NUEVO JUEGO", de conformidad en un todo en lo esencial y fines industriales a lo descrito en la pre-

798678 MA



- 5 -

100

cedente Memoria Descriptiva y gráficamente representado en los adjuntos planos para su mejor comprensión.

Esta Memoria consta de CUATRO hojas escritas o mecanografiadas por una sola cara a doble espacio en 101 líneas.

Valencia, 18 de marzo de 1960
Por autorización de la interesada

JOSE LOPEZ .
P.P.

79867

DÑA. JOSEFINA POSADAS - MODELO DE UTILIDAD - HOJA UNICA



9 A

Fig. 1

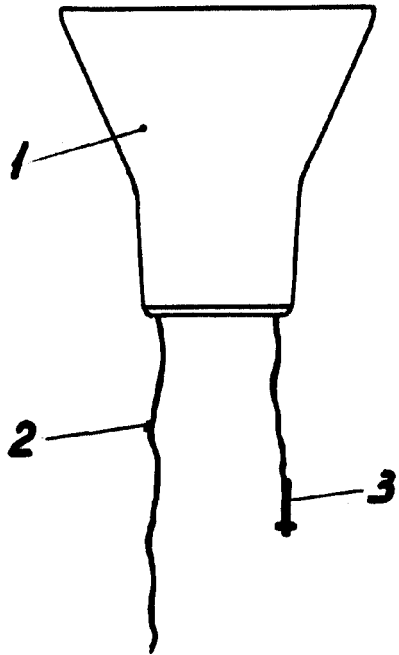
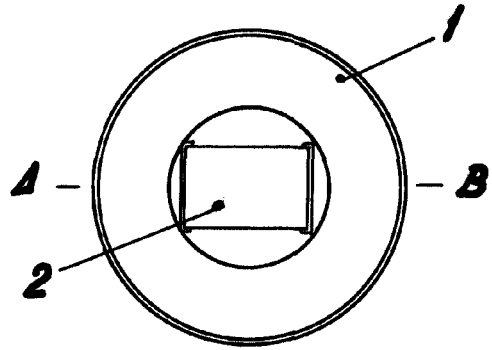
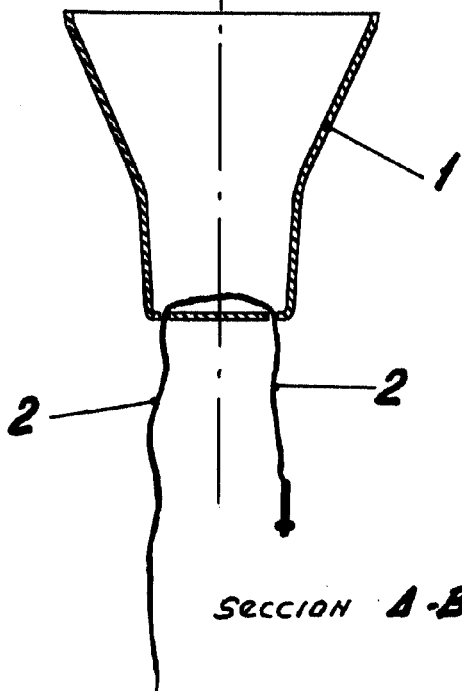


Fig 2



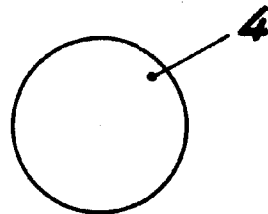
79867

Fig. 3



SECCION A-B

Fig. 4



ESCALA VARIABLE

VALENCIA. MARZO 1900

P.A.

JOSE LOPEZ

P.P.