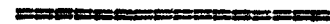




79672

MODELO DE UTILIDAD

por "Un elemento para andamios tubulares desmontables"
a favor de Don Jaime Vivó Carreras, de nacionalidad española,
domiciliado en Barcelona, Avenida José Antonio, nº 579.



MEMORIA DESCRIPTIVA

5

Se refiere el presente modelo de utilidad a un elemento prefabricado para su utilización bajo adecuado acoplamiento, en andamios tubulares desmontables, con el que se logra ampliar la variedad de estructuras practicables permitiendo
10 no solo nuevas realizaciones sino también reforzarlas dándoles mayor estabilidad en algunos casos.

En la hoja de dibujos que acompaña a la presente memoria, aparece representado el elemento que nos ocupa, mostrán

11 MAR

79672



dolet Fig. 1, de lado; y Figs. 2, 3 y 4, en vistas de detalle.

Constituye el elemento de referencia, un larguero tubular 1 del que, equidistando del centro y convenientemente separados entre sí, arrancan dos montantes iguales y paralelos 2-2' asimismo tubulares soldados a aquél, en cuyos extremos enchufan las espigas 3 de correspondientes manguitos 4-4' que se apoyan contra el borde de dichos montantes, dándose además la circunstancia de existir junto a cada extremo del referido larguero, situadas en el mismo plano que determinan los montantes 2 y 2', respectivas escuadras 5-5' a las que son solidarios correspondientes manguitos inclinados y simétricos 6-6' cuyos ejes convergen cortándose el de cada lado con el del montante de su lado en el punto central del manguito que éste soporta, por cuales manguitos inclinados extremos 6-6' e intermedios 4-4' pasa un tirante 7 susceptible de ser adecuadamente tensado mediante tuercas 8-8' que roscando en sus extremos, se apoyan sobre pletinas 9 que se adaptan contra el borde externo de los manguitos inclinados referidos.

Tanto los extremos del larguero 1 como los manguitos extremos 6 y 6', van reforzados interiormente mediante regruesamientos asimismo tubulares 10 y 11.

En la ejecución práctica del modelo según queda descrito, podrán variar cuantos detalles constructivos y configurativos no afecten a su propia esencialidad.

25

N O T A

Se reivindica como objeto del presente modelo de utilidad:



79672

1º.- Un elemento para andamios tubulares desmontables, constituido por un larguero tubular (1) del que equidistando del centro y convenientemente separados entre sí, arrancan dos montantes iguales y paralelos (2-2') asimismo tubulares, en cuyos extremos enchufan las espigas (3) de correspondientes manguitos (4-4'), existiendo además junto a cada extremo del referido larguero, situadas en el mismo plano que determinan los montantes, respectivas escuadras (5-5') a las que son solidarios correspondientes manguitos inclinados y simétricos (6-6') cuyos ejes convergen cortándose el de cada lado con el del montante de su lado en el punto central del manguito que éste soporta, por cuales manguitos extremos (6-6') e intermedios (4-4') para un tirante (7) susceptible de ser adecuadamente tensado, todo ello viniendo preferentemente reforzados mediante reguesamientos asimismo tubulares, tanto los extremos del larguero como los manguitos inclinados extremos.

2º.- UN ELEMENTO PARA ANDAMIOS TUBULARES DESMONTABLES.

Y todo cuanto afecte a la esencialidad de lo mostrado en el adjunto dibujo y descrito en la presente memoria que consta de tres hojas foliadas y mecanografiadas por una sola cara.

Barcelona, 11 de Marzo de 1.960

Don Jaime VIVO CARRERAS

p/a.



Fig. 1

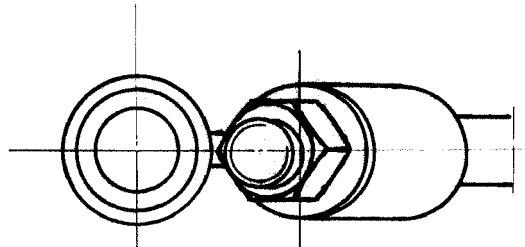
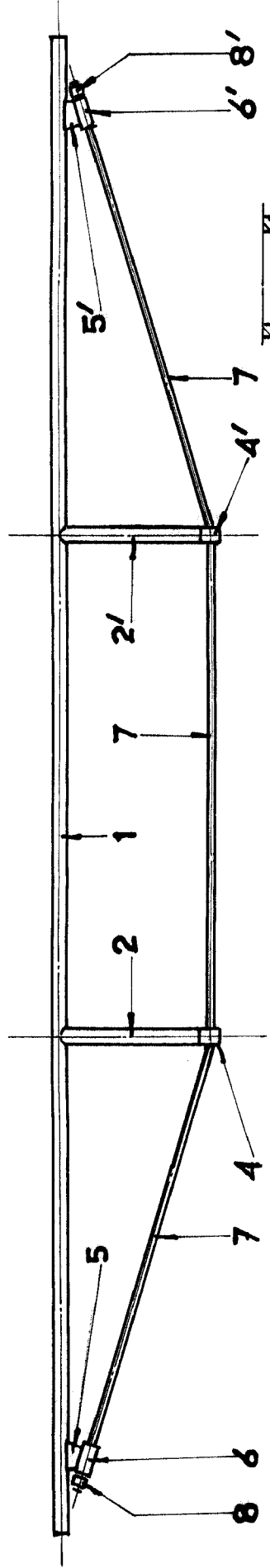


Fig. 3

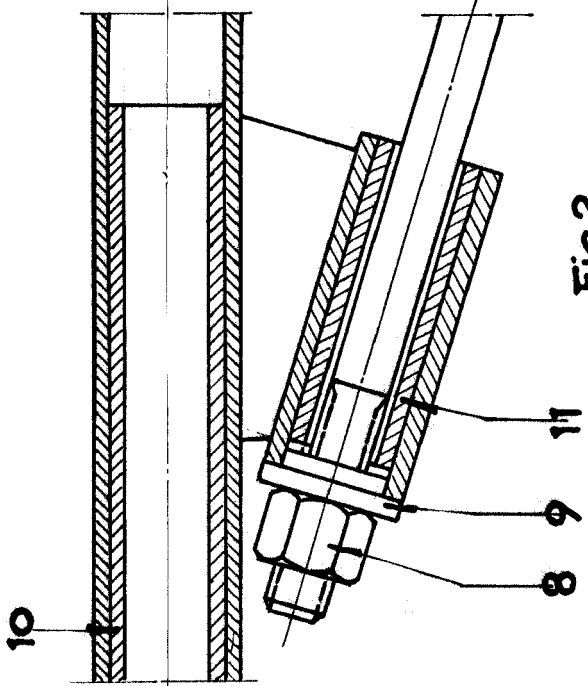


Fig. 2

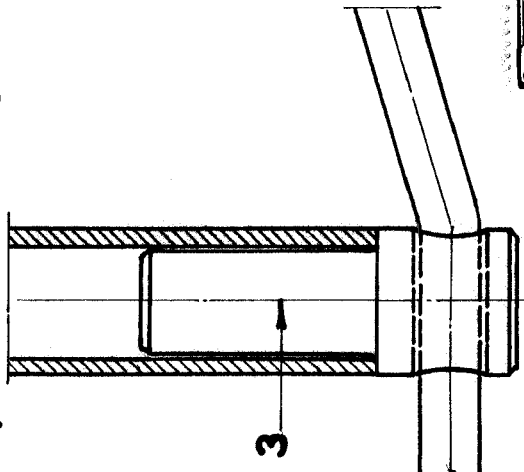


Fig. 4

7967 2

Barcelona // de marzo de 1960