

79646



durante su utilización.

A causa de todo ello no cabe duda que la nueva caja plegable, ha de resultar de gran utilidad práctica, de modo que su solicitante se hace merecedor al privilegio de exclusividad que el presente modelo supone, produciendo además con su utilización una considerable economía de material y espacio.

Consiste esencialmente la nueva caja plegable, en una pieza rectangular que en su desarrollo está constituida por dos mitades simétricas, comprendiendo además una de dichas mitades una pestaña y acoplándose a la otra mitad y en el lado opuesto a la anterior, una pieza rectangular de dimensiones menores que constituye la base de la caja.

Para que la idea general anteriormente expuesta pueda ser mas facilmente comprendida, en la descripción que sigue nos vamos a referir a la lámina de dibujo que se acompaña que nos muestra un caso de realización práctica de la nueva caja plegable perfeccionada, naturalmente que tratándose de un ejemplo aclaratorio el dibujo en cuestión deberá interpretarse en su mas amplio sentido y sin caracter limitativo alguno.

En el referido dibujo se representa en la figura 1 una vista en planta del desarrollo de la nueva caja plegable y en la figura 2 una vista en alzada de la caja debidamente plegada y lista para su utilización, indicándose por -1- una de las dos mitades simétricas, por -2- la otra mitad simétrica por -3- y -4- dos porciones rebatibles de la mitad -1-, por -3'- y 4'- dos porciones rebatibles de la mitad -2-, por -5- y -6- las pestañas rebatibles contiguas a las porciones -3- y -4- por -5'- y -6'- las dos pestañas rebatibles contiguas a las porciones -3'- y -4'-,



45

por -7- -8-, -9- y -10- los cortes de la mitad -1-, por
 -7'- -8'-, -9'- y -10'- los cortes de la mitad -2-, por
 -11- y -12- la unión entre las mitades -1- y -2-, por
 -13- la pestaña extrema de la mitad -1-, por -14- y 14'-
 las dos mitades que constituyen la base de la caja, por
 -15- la pestaña de unión entre la base -14- : -14'- y la
 mitad -2-, por -16- y -16'- escotaduras extremas en el pun
 to intermedio de -14- y -14'-, por -17- y -17'- escotadu
 ras de los cuatro vértices extremos de las mitades -1- y
 -2-, por -18- aberturas de la mitad -1-, por -18'- abertu
 ras de la mitad -2- por -19- entrante lateral de una de
 las aberturas -18-, por -19' entrante lateral de una de
 las aberturas -18'- y por -20- y -20'- aberturas de las
 mitades -1- y -2- unidas entre si por una abertura rec
 tangular.

50

55

Las dos mitades -1- y -2- constituyen las dos pare
 des frontales de la caja mientras que las porciones rebat
 tibles -3-, -4- y -3'- -4'- constituyen las paredes la
 terales, quedando las respectivas pestañas -5-, -6- y -5'
 -6'- juntas acoplándose sus escotaduras -17- y -17'- en
 las escotaduras -16- y -16'- de la base -14-, -14'- unien
 dose la porción -14'- a la pestaña -13- para completar di
 cha base.

60

65

Los cortes -7-, -8-, -9- y -10- y -7'- -8'- -9'-
 -10'- forman seis departamentos tres a cada lado para la
 colocación de botellines o envases adecuados, quedando las
 aberturas -18- y -18'- superpuestas constituyendo el asi
 dero de la caja.

70

Tanto su montaje como su ulterior plegado, si se
 precisa, resulta sumamente fácil y rápido y de una segu-

79646



ridad y solidez considerables.

Descrita suficientemente la naturaleza y constitución de esta nueva caja plegable, se ha de hacer constar que podrá realizarse en diversidad de formas, tamaños y materiales, así como que podrán introducirse variaciones secundarias que no alteren la esencialidad de su objeto que se pone de manifiesto con la siguiente

N O T A
= = = = =

Los puntos no conocidos ni practicados en España sobre los cuales se desea recaigan las reivindicaciones del presente Modelo de Utilidad son:

1ª. Caja plegable, caracterizada por estar constituida por una pieza rectangular que comprende dos mitades simétricas iguales entre si con unos cortes simétricos y unas porciones rebatibles en sus extremos laterales para constituir las cuatro paredes verticales de la caja.

2ª.-Caja plegable, según la reivindicación anterior, caracterizada porque una de las dos mitades de la reivindicación 1ª. presenta una pestana extrema acoplándose en la otra mitad, una pieza rectangular que constituye la base de la caja, estando formada dicha base por dos piezas rectangulares iguales y con dos escotaduras extremas en su línea intermedia de unión.

3ª.- Caja plegable, según las reivindicaciones anteriores caracterizada porque las dos mitades simétricas de la reivindicación primera presentan en sus cuatro vértices extremos una escotadura, que en su montaje se acopla a las escotaduras de la línea intermedia de la base de la caja, y porque dichas mitades simétricas comprenden dos aberturas cada una de ellas, ambas en forma general

75

80

85

90

95

100

79646



105

Rectangular con los lados menores curvos y con una proyección semicircular en una de ellas, para constituir en su montaje superpuesto la abertura-asa, comprendiendo dichas dos mitades simétricas una segunda abertura de forma general rectangular, con sendos estrangulamientos extremos y unidas ambas aberturas por una abertura rectangular de escasa anchura.

110

4ª.- "CAJA PLEGABLE", de conformidad en un todo en lo esencial y fines industriales a lo descrito en la precedente Memoria Descriptiva y graficamente representado en el adjunto plano para su mejor comprensión.

Esta Memoria consta de CINCO hojas mecanografiadas por una sola cara a doble espacio en 113 líneas.

Madrid, 22 de marzo de 1960

Por autorización de los interesados.

JOSE LÓPEZ
P. A.



78646

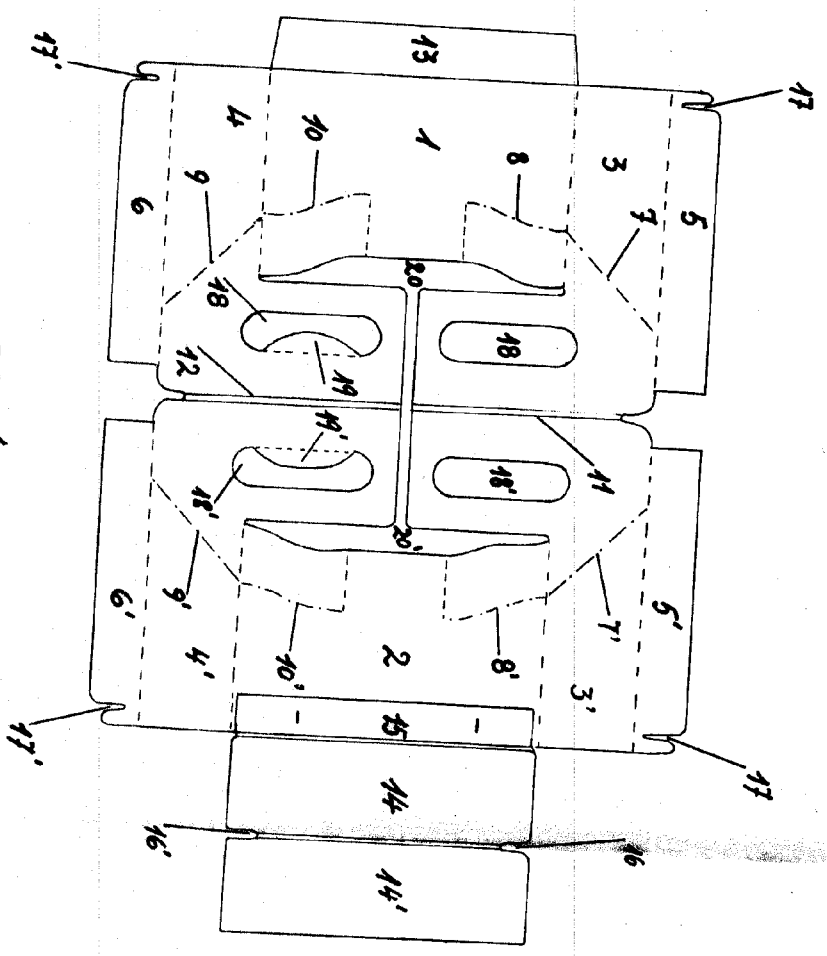


Fig. 1

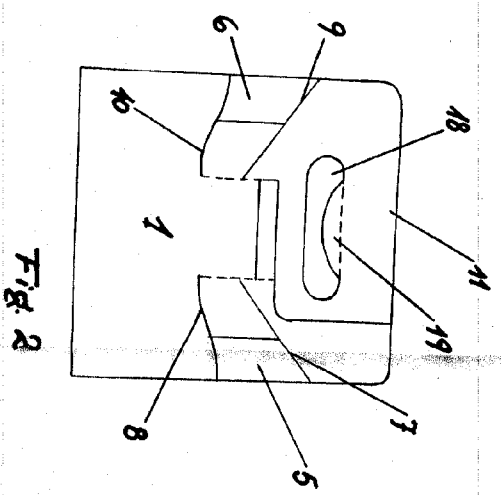


Fig. 2

Escala variable
Madrid-Marzo-1960

[Handwritten signature]