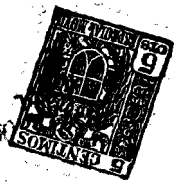


796324



"checo" posibilitando así su empleo en los calzados trenzados.

10 b.- Facilita un calzado ligero, realizable sin clavos, cosiéndose la plantilla formando un solo cuerpo con el corte.

c.- La plantilla puede ser hasta el tacón o de todo el zapato.

En el adjunto plano se ha representado una forma de ejecución del modelo de que se trata.

15 La figura 1 representa un zapato en fase de fabricación.

La figura 2 representa un piso totalmente cosido y terminado a falta de montaje del tacón.

20 Como puede apreciarse, el zapato perfeccionado que se preconiza consiste en un corte (1) al que se aplica la plantilla (2) a la que se imparte, por prensado, forma cóncava con bordes elevados y afilados sobre los que se aplica el borde del corte que se cose volviéndose sobre sí mismo determinando un bordón (3)

25 En la figura 1 la plantilla solo llega al tacón y en la figura 2 es enteriza.

30 Este modelo es realizable en cualesquiera tamaños, formas, clases y materiales adecuados, siendo susceptible de toda clase de modificaciones de detalle que no alteren su fundamento.

-:- NOTA -:-

Los puntos de invención propia y nueva que se presentan para que sean objeto de este modelo de utilidad, en España, por veinte años, son los siguientes:

35 1º.- Zapato perfeccionado, caracterizado por que

79634²⁷



40 el piso lo constituye una plantilla conformada cóncava de bordes elevados que se cose directamente al corte, superponiéndose el borde de éste volviéndose sobre sí mismo, siendo la plantilla enteriza o, eventualmente, llegando solo al tacón.

2º.- "ZAPATO PERFECCIONADO"

Tal y como se ha descrito en la memoria que antecede, representado en el dibujo que se acompaña y para los fines que se han especificado.

45 Consta la presente memoria descriptiva de tres hojas escritas a máquina por una sola cara.

Madrid, 21 de Marzo de 1960

M. J. Barrin



FIG. 1

21

79634

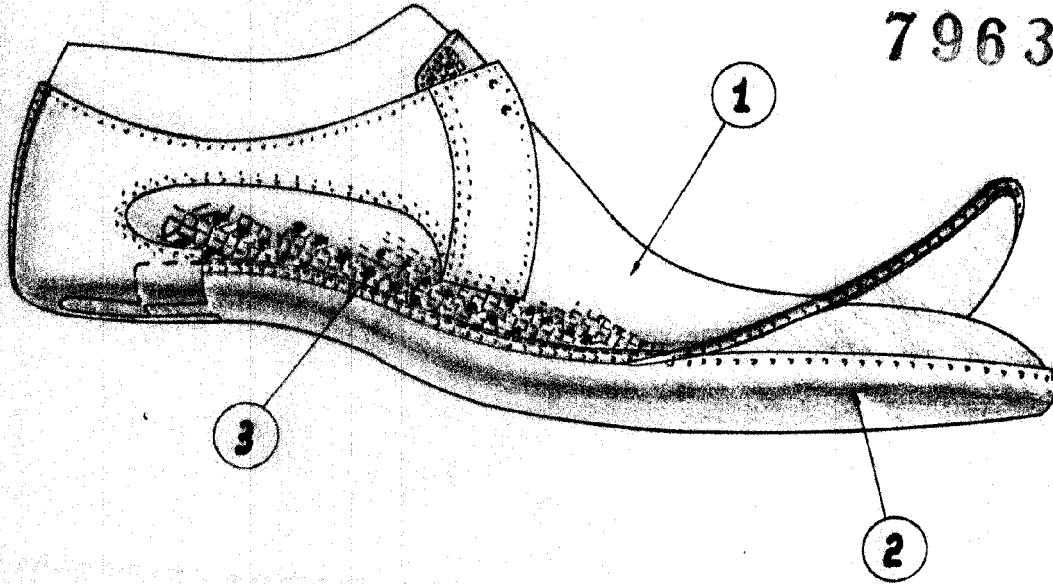
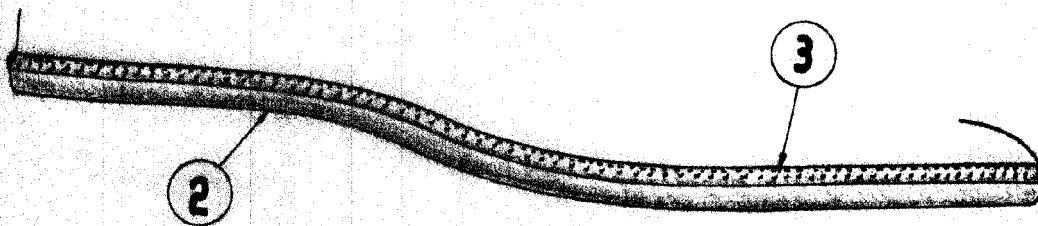


FIG. 2



ESCALA VARIABLE

MADRID 21- Agosto DE 1960

P.P. Pascual Aloy