

79540  
78



15 MAR 1960

79540

MODELO DE UTILIDAD

que por veinte años, para España y sus Posesiones, se solicita a favor de DON FRANCISCO AZNAR PERELIA, de nacionalidad española, domiciliado en BARCELONA (España), calle Aragón, 52, Por: " GUIA MULTIPLE PERFECCIONADA PARA VENTANALES Y PUERTAS CORREDERAS ".

Memoria Descriptiva

El presente modelo de utilidad se refiere a un tipo de guías, cuyo perfil está concebido para emplearlas como carriles múltiples en puertas y ventanales del sistema de corredera, constituyendo un dispositivo realizable preferiblemente en plástico u otras sustancias similares, pues aunque nada se opone a fabricarlo con los materiales utilizados hasta ahora en esta clase de elementos, la aplicación de los plásticos supone una evidente ventaja, tanto por la eliminación de ruidos molestos, como por la economía en el costo y facilidad de montaje, dadas las características del material.

5

10

79540 5 MAR 1960



Esta memoria va ilustrada con una hoja de planos, donde las figuras 1ª y 2ª muestran en sección dos tipos de guía a base de doble carril, realizadas de acuerdo con el sistema y que solo se diferencian en la estructura de los rebordes y en el mayor o menor volúmen de la curva del fondo.

Según se desprende de los dibujos, la guía objeto de este modelo, consta de dos rebordes longitudinales A) dispuestos en los remates superiores de cada lateral, que adoptan perfiles variables cuya forma no afecta a la esencialidad del sistema, de modo que una vez incrustado el conjunto en la canal prevista al efecto en el marco de la puerta o ventanal, actúan de tope y ejercen al mismo tiempo como tapa-juntas en la ranura de la madera, determinando una perfecta sujeción aparte de que evitan el agrietamiento en la zona de unión con el material donde va incrustado.

En el fondo del carril comprendido en las guías, entre cada lateral y la pared intermedia C) o entre aquéllos cuando se trate de guías con una sola canal se ha previsto un relieve con sección curvada B), más o menos pronunciado y que nace en los mismos ángulos o en el centro de la respectiva canal para discurrir a todo lo largo de ella, con el fin de facilitar el suave deslizamiento de la puerta, ventanal o placa de vidrio, que han de descansar sobre dicha curva o desplazarse por la misma, rozando solo en un punto, lo que da lugar a la máxima suavidad en el funcionamiento.

Las dimensiones, tipo del material, número de carriles, ornamentación o forma de los rebordes, serán susceptibles de modificaciones en cuanto no altere la esencialidad del sistema especificado en esta memoria.

Descrita la naturaleza y objeto del presente modelo de utilidad, se declara que los puntos cuya propiedad y explotación exclusiva trata de obtenerse por veinte años en España, están comprendidos en las siguientes:

-REIVINDICACIONES-

7954015

15 MAR 1960



45

50

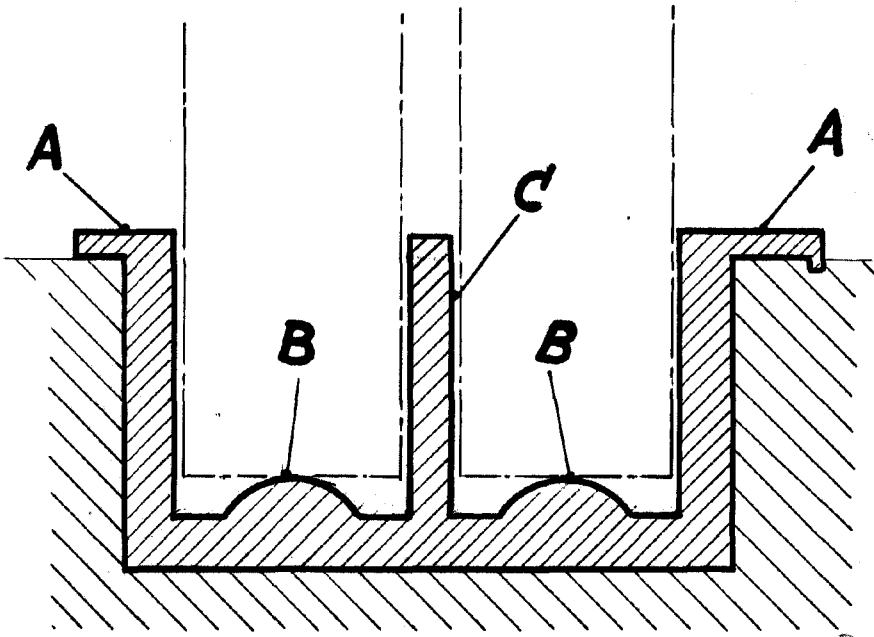
1ª.- Guía multiple perfeccionada para ventanales y puertas correderas, que se caracteriza porque de cada pared lateral se prolonga hacia fuera un reborde en ángulo recto, el cual constituye un remate con perfil y superficie indistintos, que ejerce como tope y establece un tapa-juntas en la respectiva ranura donde tiene lugar la unión con el material en que va incrustado el conjunto. En el fondo de los carriles formados por cada lateral en relación con la pared intermedia y por aquellas entre sí, va centrado en sentido longitudinal un saliente en curva más o menos pronunciada, donde la cristalera o puerta descansará o se deslizará por el rozamiento sobre un solo punto.

2ª.- "GUIA MULTIPLE PERFECCIONADA PARA VENTANALES Y PUERTAS CORREDERAS".

Consta la presente memoria descriptiva de tres hojas numeradas y mecanografiadas en una sola cara a las que se acompaña un plano para su mejor comprensión.

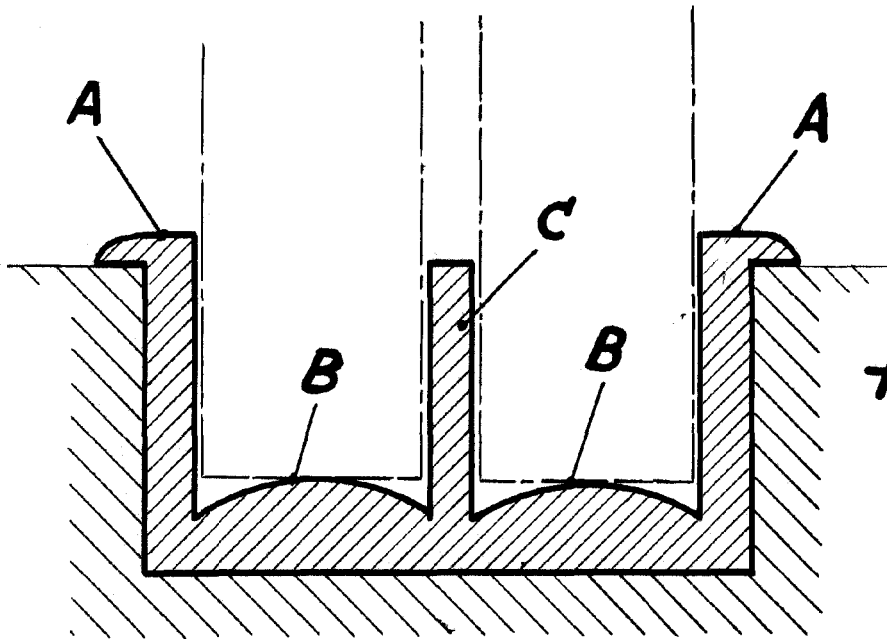
MADRID, 15 Marzo de 1.960.-

*Roberto de la Torre*



*Fig. 1*

73540



*Fig. 2*

ESCALA VARIABLE

Madrid, 10 Marzo 1960

*Escritorio de la Casa*

