



79538  
5 MAR 1930

79538

MODELO DE UTILIDAD

que por veinte años, para España y sus Posesiones, se solicita a favor de DON FRANCISCO AZNAR PERELIA, de nacionalidad española, domiciliado en BARCELONA (ESPAÑA), calle Aragón, 52, por: "GUIA CON MOLDURA INCORPORADA PARA VENTANALES Y PUERTAS CORREDERAS".

Memoria Descriptiva

Esta solicitud tiene por objeto garantizar la protección en territorio español, de una guía para las puertas o ventanas correderas, la cual lleva incorporada una moldura en un lateral y es aplicable a los tipos de carril con uno o más canales, de modo que una vez colocada en el lugar correspondiente, hace que dicha moldura quede a la vista y permita una decoración perfecta, mucho más económica y ventajosa que las de molduras superpuestas conocidas hasta ahora, pues tanto por su solidez resultante de la unión al carril o guía, como por el ahorro de mano de obra y material que se derivan de su aplicación simultánea a aquellos, suponen una evidente mejora en cuanto a resistencia, duración y costo de las guías.

5

10

79538



15

La esencialidad de este carril concebido especialmente para su fabricación en material plástico, aunque nada impide realizarlo en otros adecuados, radica en que del reborde que remata la pared anterior A), se prolonga una superficie inclinada B), la cual constituye una moldura lateral cuyo borde inferior resulta solidario con el de una pestaña C), que parte de la base de dicha pared anterior, formándose en la conjunción una arista E) destinada a servir como tope y tapa-juntas en la ranura determinada por su acoplamiento al marco, donde encajarán la base y el lateral posterior D), que con el opuesto y en relación con la pared intermedia F), establecen el carril o carriles para deslizamiento de la puerta, o cristalera:

20

25

La superficie integrante de la moldura B), puede constituirse con múltiples elementos decorativos, tanto planos, como de diversos trazados o nervaduras, medias cañas con perfil cóncavo o convexo, biselados o aristas, sin que las modificaciones en este sentido o en lo que respecta al tamaño, número de carriles o material, afecte a la esencialidad del sistema.

30

Descrita la naturaleza y objeto de este modelo de utilidad, se declara que los puntos cuya propiedad y explotación exclusiva se solicita por veinte años en España, están comprendidos en las siguientes:

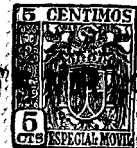
35

-REIVINDICACIONES-

40

1ª.- Guía con moldura incorporada para ventanales y puertas correderas, caracterizado porque la base del conjunto que comprende uno o más carriles, se prolonga hacia fuera desde el lateral exterior, para establecer en su extremo una arista que sirva de tope y actúa como tapa-juntas en la ranura donde tiene lugar la unión con el marco; dicha arista forma un solo cuerpo con el borde inferior de una superficie inclinada para constituir una moldura susceptible de varia ornamentación y solidaria también por su borde superior con el reborde que remata la pared externa de

79538



45

los carriles, cuyo lateral opuesto y base encajan en el marco.

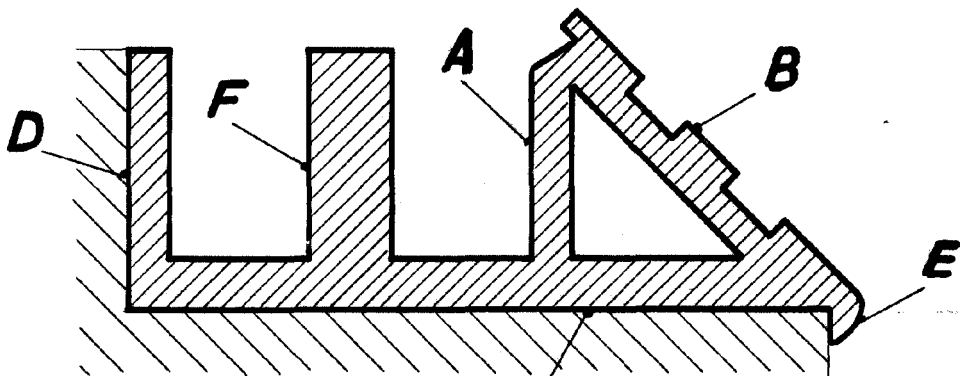
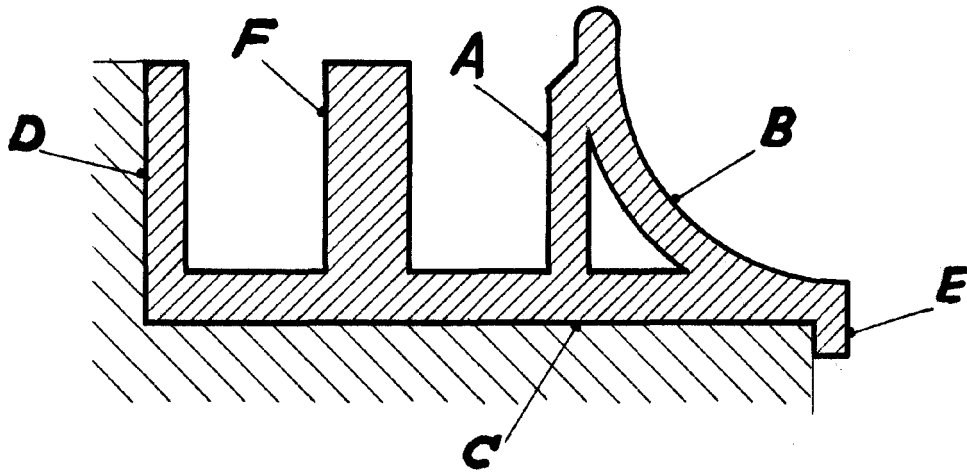
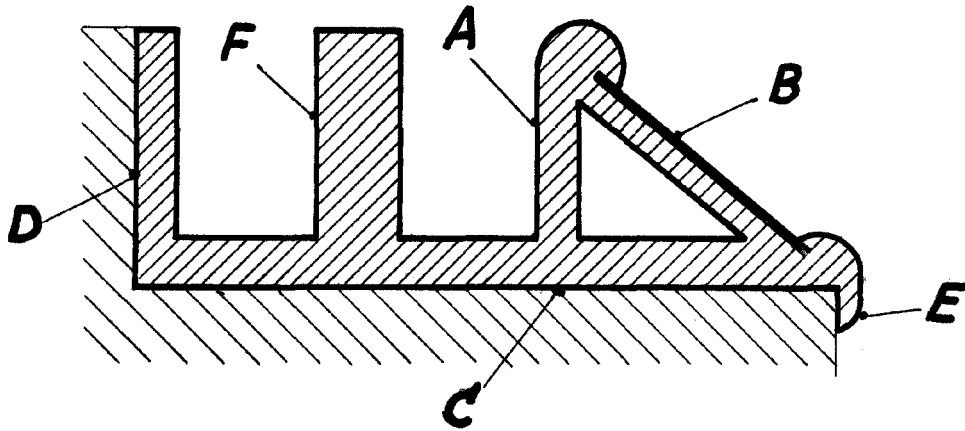
2ª.- "GUIA CON MOLDURA INCORPORADA PARA VENTANALES Y PUERTAS CORRERAS".

Consta la presente memoria descriptiva de tres hojas numeradas y mecanografiadas por una sola cara a las que se acompaña un plano para su mejor comprensión.

MADRID, 15 marzo de 1.960.-

*Director de la Corre*  
*[Handwritten signature]*

79538 45



ESCALA VARIABLE  
Madrid, Marzo 1960  
*Escuela de la Esca*  
*[Signature]*