

1785



79519

MODELO DE UTILIDAD

por veinte años

a favor de

Don Esteban MORALES RUIZ

de nacionalidad española

residente en MANCHA REAL-Jaén- Buenavista 19.

P O R

"REMOLQUE APLICABLE A TRACTORES"

MEMORIA DESCRIPTIVA

Consiste el objeto del presente Modelo de Utilidad en un nuevo remolque aplicable a tractores.

Hasta la fecha no se conoce en el mercado un remolque aplicable a tractores que reuna las condiciones que en sí tiene el que es objeto de éste Modelo de Utilidad caracterizado en el cuerpo de ésta memoria descriptiva.

Para la mejor comprensión del objeto de éste Modelo de Utilidad, se acompaña a ésta memoria descriptiva un plano explicativo de sus particularidades esenciales.

En la Figura superior, se aprecia el conjunto del remolque



apreciándose en;

-1- el chasis reforzado de pirzas U.

-2- es la barra de fijación de enganche rígido con tornapuntas.

15 -2^a son las dos tornapuntas de las mentadas barras de fijación -2-.

-3- es una torreta reforzada que acoge a todos los dispositivos de acoplamiento al tractor.

20 -4- es una bola giratoria que trabaja en forma de rótula, con orificio, para la entrada de una espiga -12-.

-5- demuestra el balancin de tiro, articulado con movimientos verticales, horizontales y giratorios.

-6- son unas paralelas de llanta para el tiro en la parte inferior de la torreta.

25 -7- es un balancin de enganche del tiro articulado.

-8- es un bulón para enganche del tiro.

-9- son unos soportes con ruedas giratorias para apoyar la parte delantera del remolque.

-10- es un bulón giratorio del enganche de tiro del tractor.

30 -11- es un casquillo de tope para el giratorio de tiro.

-12- es una tuerca del bulón giratorio del enganche.

-13- es un soporte que apoya sobre el tractor y enchufa con la figura -4-.

-14- es un bulón con base y tuerca de la figura -13-.

35 -15- es la base y acoplamiento de la rótula en el tractor.

Como se apreciará los soportes con ruedas giratorias -9- se utilizan cuando interese mover a mano al remolque.

Entre el despiece efectuado debajo del armazón del remolque se apreciarán todas sus partes componentes, a pesar de que en
40 la figura general ya se expresa con determinada claridad.

Por las particularidades de cada una de sus partes, se presenta un nuevo tractor mejorando considerablemente a los ya



79519

conocidos en el mercado.

45 Puede moverse el remolque separado del tractor por su parte delantera con los soportes de apoyo que tiene.

Las barras de fijación de enganche tienen unas tornapuntas que las hacen ejecutar su función con toda seguridad.

La torreta es doble para formar con el chasis un bastidor hasta ahora completamente desconocido.

50 Lleva un balancin de tiro articulado con movimiento vertical, horizontal y giratorio para el desempeño perfecto del movimiento del tractor con el arrastre del remolque.

55 Tiene un especial casquillo rótula de apoyo de la torreta al tractor para controlar los movimientos que pudieran presentarse así como un vuelco del tractor o del remolque amortiguar y no obligar a cualquiera de sus dos partes a que sufra el mismo movimiento, por la libertad de movimiento entre el remolque y el tractor.

60 Lleva un bulón giratorio para compaginar mejor los movimientos entre el remolque y el tractor.

Como se apreciará el remolque se une al tractor por la pieza -13- superior de la torreta y que se acopla a la pieza -4- que lleva ésta la mentada rótula.

65 n Descrito suficientemente el objeto del presente Modelo de Utilidad solamente hace falta hacer constar que, podrá ser objeto de mejoras siempre y cuando no se altere la esencialidad del mismo no desvirtuándolo el cambio de forma ni los materiales a emplear en su fabricación.

REIVINDICACIONES

70 Reivindica el recurrente la propiedad y el derecho exclusivo de fabricación en España y sus Dominios del objeto del presente Modelo de Utilidad, caracterizado en las siguientes reivindicacio-



nes:

- 75 1a. Remolque aplicable a tractores, caracterizado esencialmente por un especial bastidor formado por cuatro partes, la trasera dos laterales en forma de U y dos torretas delanteras y entre éstas y la parte trasera y en paralelas dos barras también en forma de U con dos tornapuntas de estas a los citados laterales.
- 80 2a. Remolque aplicable a tractores, caracterizado esencialmente porque en los laterales de la doble torreta lleva unos soportes portadores de ruedas para movimientos del remolque.
- 85 3a. Remolque según reivindicaciones anteriores, caracterizado esencialmente por un soporte que cogido por dos brazos a los extremos de la doble torreta, en su otro extremo lleva un apéndice para introducirlo en una pieza que está sujeta al tractor por una rótula para tener el remolque movimientos de resaca.
- 90 4a. Remolque según reivindicaciones anteriores, caracterizado esencialmente por unas paralelas de llanta para el tiro en la parte inferior de la torreta y entre ellas actúa un balancín formado por una pieza alargada y controlada por dos brazos de movimiento y en su centro tanto en su parte superior como en la inferior llevan dos salientes para su fijación a las mentadas paralelas de llanta para tener movimiento vertical,
- 95 horizontal y giratorio.
- 5a. Remolque según reivindicaciones anteriores, caracterizado esencialmente por un bulón giratorio situado al extremo de una pieza alargada con dos brazos, conforme reivindicación anterior van adosados al citado balancín.
- 100 6a. Remolque según reivindicaciones anteriores, caracterizado esencialmente porque el tractor lleva una pieza incrustada con una perforación para recibir a una rótula adosada a una pieza en cuya parte trasera tiene una concavidad para recibir a su vez al apéndice de la reivindicación tercera.



105 7a. Por "REMOLQUE APLICABLE A TRACTORES"

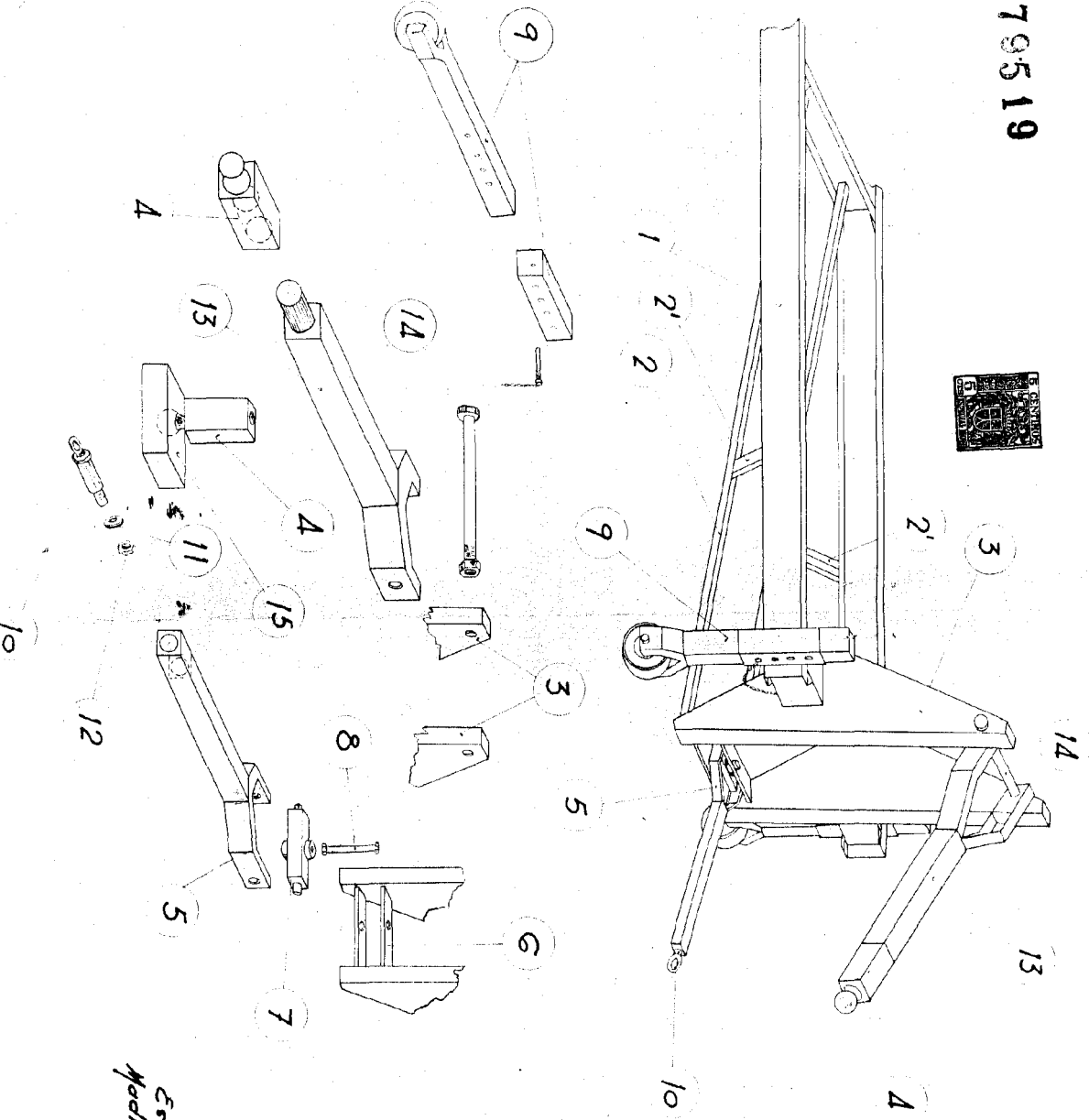
Sean cuales fueren las circunstancias que concurren en la esencialidad del presente Modelo de Utilidad caracterizado en el cuerpo de ésta memoria descriptiva.

110 Consta ésta memoria descriptiva de cinco hojas mecanografiadas por una sola cara, numeradas, foliadas y acompañadas de un plano explicativo a título de ejemplo.

Madrid quince de Marzo de 1960

P.A.

79519



Escaleta variable
Madrid 15 Marzo 1960

P.A.