

79513

MEMORIA DESCRIPTIVA

Correspondiente a la solicitud de registro de un Modelo de Utilidad, que por veinte años se solicita para España y sus Colonias, a favor de la entidad FLUORESCENCIA Y TELEVISION IBERICA, S.A., de nacionalidad jurídica española, domiciliada en Madrid, calle Velázquez, 87. - - - - -

p o r

" NUEVA PIEZA DE ENLACE ENTRE ELEMENTOS DE ANTENA "

El objetivo de esta nueva pieza es principalmente, aunque no limitativamente, el servir de unión entre los elementos parásitos de una antena de televisión y la cruceta que de ordinario sirve de soporte a éstos y los demás elementos que constituyen dicha antena.

La nueva pieza es más sencilla y robusta, y de construcción más económica que otras empleadas con anterioridad y así mismo registradas.



15 MAR 1960

Esta construida con chapa metálica troquelada, en forma
10 rectangular con un saliente central tambien rectangular en
el centro de uno de los lados mayores, doblada luego a uno
y otro lado del saliente hacia un mismo lado formando dos
aletas paralelas en ángulo recto con la zona central, y do
blado asimismo dicho saliente a cola en ángulo recto con
15 las aletas y con la zona central.

Las citadas aletas paralelas tienen su interior con se
paración ajustada para comprender entre ellas la cruceta ge
neral en su mismo sentido longitudinal. El borde del citado
saliente o cola sirve de limitación a la entrada de la cru
20 ceta entre dichas aletas paralelas y tal borde presenta de
preferencia una concavidad central.

En la zona central de la pieza hay una perforación ros
cada para recibir un tornillo pasante de unión con la cruce
ta.

25 Las aletas laterales están mantenidas paralelas entre
sí por un remache reforzador.

En cada una de dichas aletas paralelas hay una perfora
ción de diámetro de la varilla de parásitos y enfrentadas
entre sí para el paso de dicha varilla paralela a la posi
30 ción que tiene el remache citado.

Otros detalles se deducirán de la descripción que si
gue:

El dibujo que se adjunta a esta Memoria sirve para ob
tener un completo conocimiento de la forma y empleo de la
35 nueva pieza de enlace según el modelo. Cinco figuras comple
tan las explicaciones:

La figura 1 muestra la chapa troquelada.

10 MAR 1950



La figura 2 es un corte de la pieza según la línea II-II de la figura 1,

40 La figura 3 es un corte de la pieza según la línea III-III de la figura 1,

La figura 4 es una vista y un corte de la pieza por su interior, y

45 La figura 5 es una vista externa de la pieza por su posterior.

La chapa troquelada, figura 1, según un rectángulo y un saliente central, se dobla para formar una caja abierta, figura 5, mediante dos aletas longitudinales -2- paralelas entre sí, y la cola transversal extrema -3-. Tanto las aletas como ésta cola forman ángulos rectos con la zona central de la pieza.

50 Los dos dobleces longitudinales -2- van unidos y mantenidos con un remache -6-, figura 4, para dar mayor consistencia a la indeformabilidad de la pieza. Ambas aletas -2- presentan la perforación -1- para pasar transversalmente por ellas la varilla de elemento parásito -9-, figura 3. Pueden hacerse en dichas perforaciones las escotaduras -8- para introducir algún medio de aprieto, si se considera necesario.

60 Esta pieza de enlace se une a la cruceta -10- adaptando ésta entre los bordes inferiores de las dos aletas paralelas -2-, como se ve en las figuras 2 y 3. La entrada de la cruceta entre dichas aletas laterales está limitada por el borde inferior de la cola -3-, figura 5. Para ello, ésta es más corta que las aletas laterales -2-, y para mejorar el aprieto, dicho borde es cóncavo con pequeños salientes en

65



uno y otro de sus extremos -4-.

70 En el centro de la zona central de la pieza hay la perforación -5- roscada para realizar la unión de dicha pieza con la cruceta mediante un tornillo pasante. La orejeta -7- que sobresale en el borde de la aleta derecha tiene por objeto evitar que la cruceta gire en ese sentido cuando se está terminando el aprieto.

75 Si esta nueva pieza tuviere otras posibles aplicaciones, cabría introducir en ella alguna pequeña modificación adecuada, sin cambiar la esencialidad del modelo.

N O T A

80 EN RESUMEN: EL presente Modelo de Utilidad, que por veinte años se solicita para España y sus Colonias, ha de recaer sobre las siguientes reivindicaciones:

85 1.- Nueva pieza de enlace entre elementos de antena y en especial para unir varillas de parásitos a la cruceta general de una antena, caracterizada por estar formada con una chapa rectangular con un saliente tambien rectangular centrado en uno de los lados mayores, doblada luego a uno y otro lado del saliente formando dos aletas paralelas en ángulo recto con la zona central, y doblando asimismo dicho saliente o cola en ángulo recto con las aletas y con la zona central.

90 2.- Nueva pieza de enlace entre elementos de antena caracterizada porque las citadas aletas paralelas tiene su interior con separación ajustada para comprender entre ellas la cruceta general en su mismo sentido longitudinal.

95 3.- Nueva pieza de enlace entre elementos de antena, de acuerdo con los números anteriores, caracterizada por-



que la citada cola, situada entre ambas aletas es más cor
ta que ellas y limita la entrada de la cruceta.

100 4.- Nueva pieza de enlace entre elementos de antena
según el número 3, caracterizada porque el borde inferior
de la cola tiene en sus extremos pequeños salientes.

5.- Nueva pieza de enlace entre elementos de antena,
de acuerdo con los números anteriores, caracterizada por-
que en la citada zona central hay una perforación roscada
para recibir un tornillo pasante en la cruceta.

105 6.- Nueva pieza de enlace entre elementos de antena,
según los números precedentes, caracterizada porque la
aleta que corresponde al giro de la cruceta presenta un pe-
queño tope, como una orejeta, de limitación.

110 7.- Nueva pieza de enlace entre elementos de antena de
acuerdo con los números precedentes, caracterizada porque
las aletas paralelas están mantenidas en su separación por
un remache reforzador.

115 8.- Nueva pieza de enlace entre elementos de antena, se-
gún los números anteriores, caracterizada porque en cada una
de las aletas paralelas hay una perforación del diámetro
de la correspondiente varilla de parásitos enfrentadas para
el paso de dicha varilla en sentido transversal a dichas ale-
tas.

120 9.- Por último, se reivindica como objeto sobre el que
ha de recaer el presente Modelo de Utilidad, que por veinte
años se solicita para España y sus Colonias, - - - - -

p o r

" NUEVA PIEZA DE ENLACE ENTRE ELEMENTOS DE ANTENA "

125 Todo conforme queda expresado en la presente memoria
descriptiva que, consta de cinco hojas escritas a m-quina
por una sola cara y dibujos que se acompañan.

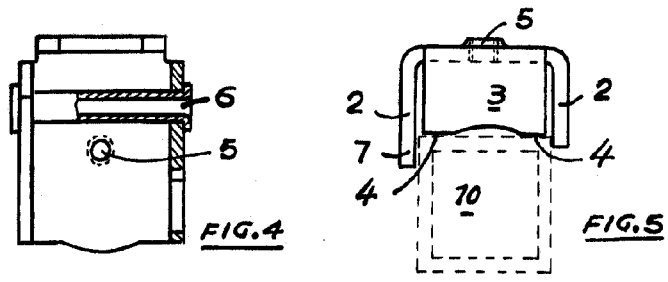
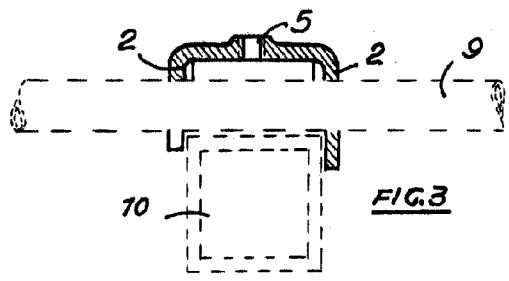
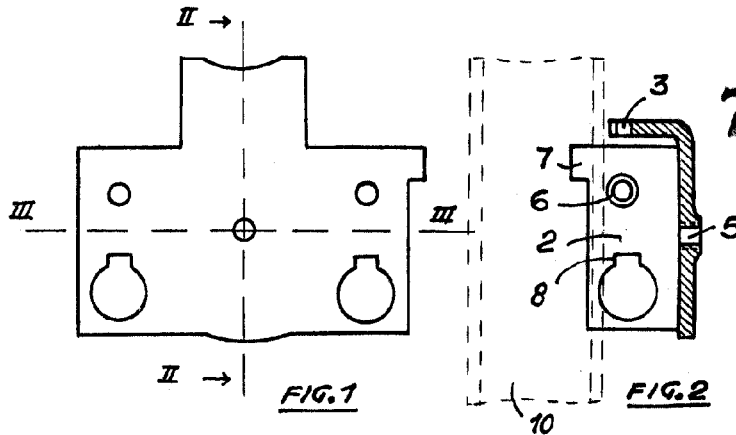
Madrid, 15 de Marzo 1.960
PEDRO FELIU MARA P.A.

15 MAR. 1960



15

79513



ESCALA VARIABLE
MADRID, 15 MAR. 1960
P.A.
PEDRO FELIX MARRA