



79500

M O D E L O
D E
U T I L I D A D

a favor de Don Vicente SOCIATS DOMENECH, de nacionalidad española, residente en Barcelona, Rambla Cataluña, 51, 4ª, 2ª, por "BANDEJA PARA MOLDES DE HELADOS PROVISTOS DE PALILLO".

- . -

MEMORIA DESCRIPTIVA

La presente invención se refiere a una bandeja para moldes de helados provisto de palillos, adaptable al frigorífico doméstico.

5. Esencialmente dicha bandeja está constituida por una placa dotada de una pluralidad de ventanas, en las cuales se introducen los moldes formados por cubetas de material elástico, que en las proximidades de su borde superior presentan una acanaladura periférica exterior, en la que encaja a presión el borde de las ventanas
10. aludidas.

79.00



- Dichas cubetas presentan una valona que sobresale radialmente al exterior de su boca y paralela a la misma, y distanciada adecuadamente, un nervio saliente de superficie externa inclinada, a fin de permitir la
5. introducción del borde de la ventana de la bandeja entre el espacio intermedio que limitan la valona y el nervio descrito, mientras que la bandeja presenta sendos vaciados o asientos que circundan las ventanas descritas, de altura igual al espesor de la valona de las cubetas, de
10. forma que éstas, una vez colocadas, queda enrasadas con la cara superior de la bandeja propiamente dicha.

- Para la mejor comprensión de cuanto queda descrito en la presente memoria descriptiva, se acompaña un dibujo en el que, tan sólo a título de ejemplo, se representa un caso práctico de realización del objeto de la invención.
- 15.

- En dicho dibujo la figura 1 es una vista en perspectiva de la bandeja con una cubeta separada; la figura 2 es un detalle en sección transversal, correspondiente al acoplamiento de una cubeta en la ventana correspondiente.
- 20.

- La bandeja descrita está constituida en el aludido dibujo por una placa -1- rectangular, provista de una pluralidad de ventanas rectangulares, -2-, circundadas por un vaciado o asiento -3-.
- 25.

En estas ventanas van introducidas unas cubetas -4- troncocónicas, moldeadas con un material elástico, tal como polietileno, dotadas en su borde superior de



79500

una valona -5- saliente al exterior en sentido radial y cuyo contorno corresponde exactamente al del vaciado -3-, de la ventana -2-, de forma que al colocar la cubeta, queda enrasada con la superficie de la placa -1-.

5.

Por debajo de la valona -5-, la cubeta -4- presenta un nervio periférico -6-, de superficie externa inclinada, separado de la valona -5- de modo que entre los dos queda una garganta -7-.

10.

La inclinación de este nervio -6- permite que sobre su superficie resbale el borde saliente -8- de la ventana -2-, hasta introducirse a presión en la garganta -7- de la cubeta. En esta posición la cubeta es prácticamente inamovible y sólo gracias a su elasticidad es posible sacar las cubetas -5- de las ventanas -2-.

15.

La constitución de la bandeja es sencilla y su utilidad demostrada, por cuanto es factible confeccionar helados provistos de palillo, con el frigorífico doméstico.

20.

Serán independientes del objeto de la invención, los materiales empleados en la construcción de los distintos elementos que la integran, formas y dimensiones de los mismos y cuantos detalles accesorios puedan presentar, siempre y cuando no afecten a su esencialidad.



NOTA

79500

Se reivindica como objeto del presente modelo de utilidad:

5. 1. Bandeja para moldes de helados provistos de palillo, que está constituida esencialmente por una placa dotada de una pluralidad de ventanas, en las cuales van introducidos los moldes formados por cubetas elásticas abiertas por su base superior, dotadas de una garganta periférica en la que se introduce a presión el borde saliente de la ventana respectiva.
10. 2. Bandeja para moldes de helados provistos de palillo, según la reivindicación anterior, caracterizada por el hecho de que las cubetas están dotadas de una valona periférica en su boca, saliente al exterior en sentido radial, la cual asienta en un vaciado que contournea a la abertura correspondiente, de altura igual a la anchura de la valona, de modo que ésta queda enrasada con la superficie de la bandeja.
15. 3. Bandeja para moldes de helados provistos de palillo, según la reivindicación 2, caracterizado por el hecho de que por debajo de la valona de la cubeta, está provisto un nervio anular saliente exteriormente de superficie externa inclinada, entre cuyas valonas y nervio queda una garganta anular en la cual encaja a presión el borde de la ventana correspondiente.
20. 4. Bandeja para moldes de helados provistos de
- 25.



79500

palillo.

Todo ello según queda descrito y reivindicado en la presente memoria descriptiva que consta de cinco hojas foliadas escritas a máquina por una sola cara.

5.

Barcelona a 5 de marzo de 1960.

Vicente SOCIATS DOMENECH

p.e.



5 MAR

79500

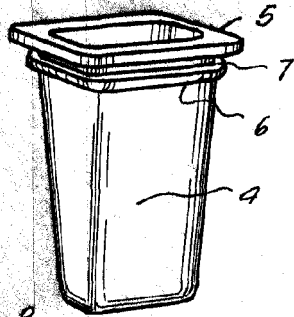


Fig. 1

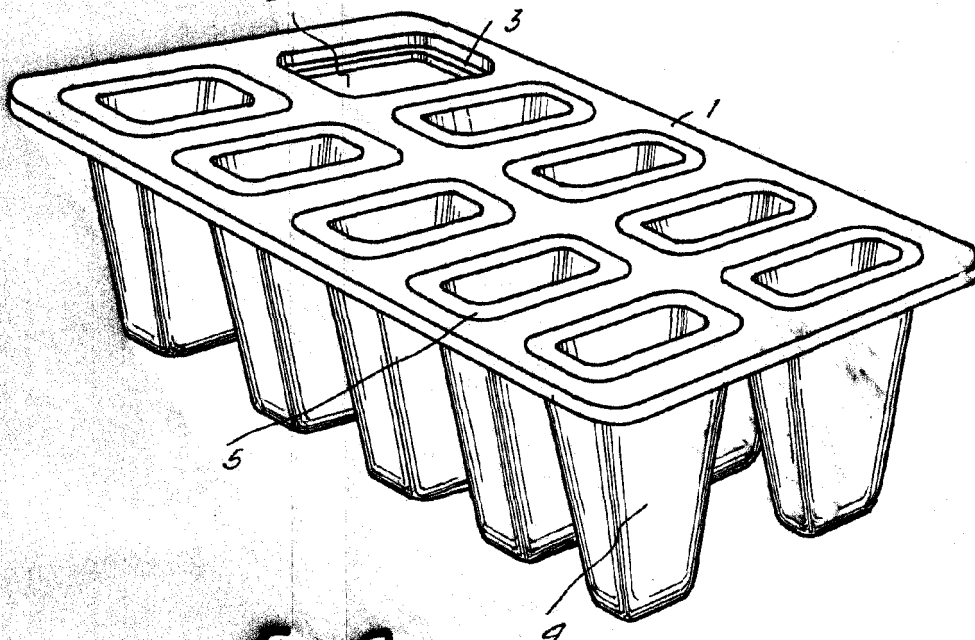
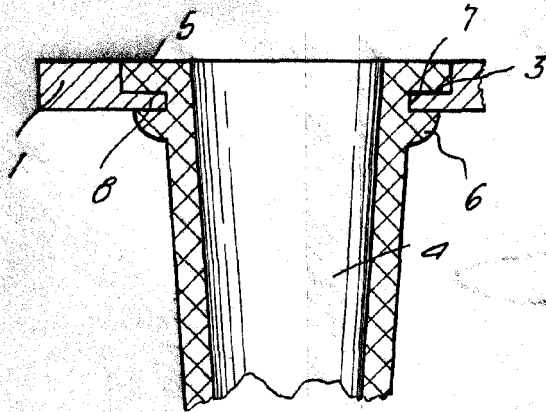


Fig. 2



Barcelona, 5 Marzo 1960
Vicente Sociats Domènech
p.a.

A. PONS

6714