



79401

MEMORIA DESCRIPTIVA

correspondiente a la solicitud de registro de un MODELO DE UTILIDAD, a favor de FEDERICO PIELHOFF Y CIA, S. A., entidad española domiciliada en ZARAUZ ( GUIFUZCOA ), y por: CAJA DE DERIVACION SOBRE MURO, CON CIERRE AUTOMATICO EN LA TAPA Y CONTACTOS DE SEGURIDAD.

-----

Es objeto de la presente solicitud de registro de Modelo de Utilidad un nuevo tipo de caja de derivación para su montaje sobre el muro o dentro de éste. Esta caja de derivación tiene por característica la especial circunstancia, y ello aporta al conjunto una novedad efectiva y un beneficio cierto, tanto en el rendimiento funcional como en su ciclo constructivo, de que la tapa no se fija sobre el cuerpo de la caja por el medio usual y corriente hasta ahora conocido y empleado del paso de rosca, sino que va provisto de un cierre automático en que por presión y deslizamiento lateral queda sujeta dicha tapa sin otra maniobra para ello.

La segunda circunstancia característica del nuevo tipo de caja que es objeto de este Modelo de Utilidad, es la de que las bornas de contacto que han de llevar en su interior tal caja, se fija sobre unos resaltes o aumentos, bien transversales o bien situados convenientemente, en el

79401



20 fondo de dicha caja, y todos ellos provistos de los orificios roscados de fijación, para poder situar rápidamente aquellas bornas de contacto dispuestas sobre una base de material aislante o directamente sobre aquellos resaltes o aumentos dispuestos en la forma dicha. Esta circunstancia facilita una inmediata colocación e incluso un intercambio en el número de bornas.

25 La tercera y última circunstancia característica es la disposición especial de las bornas de contacto que alojan en su interior un tornillo de fijación y llevan dos canales laterales para pasar, a través de ellos, el cable de contacto, y como remate final y para evitar que el tornillo de fijación se desajuste de la posición en que han quedado situado, se coloca sobre la borna una tapita de seguridad que evita esta posibilidad, tapita de forma cilíndrica con un orificio central, en su parte superior, determinando de este modo una corona o anillo que con las paredes laterales de la tapita forman el conjunto de fijación.

35 A título de ejemplo y como una fórmula de realización, se representa en la hoja de dibujos que se acompaña con el número -1- una vista en corte vertical, por el centro, de la caja de derivación para montaje sobre muro, con el número -2- se representan dos vistas, una en corte vertical, por su mitad, y otra en corte horizontal, de la tapa que ha de llevar la caja en la cual se muestra su dispositivo de cierre sobre cuatro puntos marcados, equidistantes dos a dos, dispositivo que consiste en una pestaña o resalte, y por último, con el número -3- se representa la caja sin tapa, en un corte vertical por su mitad y en otro corte horizontal, mostrando no solamente el dispositivo de cierre de la misma, sino también el resalte o aumento

79401



50 diagonal que atraviesa a aquella caja y a la cual van fijados los contactos metálicos para sujeción de los cables. El dispositivo de cierre, según puede apreciarse, está formado por unas ranuras, en plano oblicuo o de deslizamiento, en las que se introduce y para ello están situadas en análoga posición, las pestañas o resaltes que se encuentran situadas en el borde interior de la tapa, y al hacer girar ésta sobre la pared frontal de dicha ranura, en función al declive que llevan, se ejerce presión y en virtud de la elasticidad de la materia empleada en la construcción de la caja, queda sujeta e inamovible, mientras no se ejerza presión en contrario, tal tapa.

La figura -4- representa la borna de contacto roscada con tapa metálica estampada de seguridad; y la figura -5- representa el contacto metálico con su roscado interior y en la -6- este mismo contacto con su tapita de seguridad que evita, en absoluto, el abrirse por el esfuerzo sobre el tornillo central al conectar los hilos conductores.

Por último la figura -7- representa parte del resalte de materia aislante de la caja y sobre él van fijados dos contactos metálicos completos.

Lo descrito anteriormente puede realizarse en la práctica haciendo constar que las disposiciones anteriormente indicadas son susceptibles de modificaciones de detalle en cuanto no alteren su principio fundamental.

En resumen reivindica la entidad recurrente en virtud de la presente solicitud de registro de Modelo de Utilidad el privilegio exclusivo, en España, de fabricación, venta y explotación industrial del objeto del mismo, por el plazo de veinte años, según determina el vigente Esta-



tuto de la Propiedad Industrial, objeto que queda esencialmente caracterizado por las siguientes

NOTAS.- REIVINDICACIONES

85 PRIMERA.- Caja de derivación sobre muro, con cierre automático en la tapa y contactos de seguridad, esencialmente caracterizada por la circunstancia de que la tapa de la misma se fija al cuerpo de la caja automáticamente y en función a cuatro resaltes equidistantes dos a dos, situados en el reborde interior de dicha tapa, resaltes que se introducen  
90 en unas ranuras simétricamente dispuestas en relación con la posición de aquellos resaltes en la parte interior del borde superior de la caja, ranuras que llevan en su pared frontal un declive de deslizamiento oblicuo para que pueda ejercer presión sobre las pestañas o rebordes de la tapa,  
95 cuando se gire ésta para efectuar el cierre.

SEGUNDA.- Caja de derivación sobre muro, con cierre automático en la tapa y contactos de seguridad, asimismo esencialmente caracterizada por la circunstancia de que en el fondo de la caja va dispuesto un resalte transversal que, diagonalmente, atraviesa la superficie de dicho fondo sobre cuyo resalte van dispuestos los orificios roscados para la fijación de los elementos metálicos de contactos o bornas de sujeción de los cables conductores, así como por llevar otros resaltes situados convenientemente en las partes laterales de dicho fondo y con igual circunstancia de tener orificios roscados para la fijación de bornas, lo que todo ello permite el rápido montaje y fijación de éstas, tanto aisladas como sujetas a base de material aislante.  
100  
105

TERCERA.- Caja de derivación sobre muro, con cierre automá-

79401



9 MAR. 1960

110 tico en la tapa y contactos de seguridad, tal y conforme se especifica en las dos anteriores reivindicaciones y asimismo esencialmente caracterizada por la circunstancia de que las bornas de contacto para la fijación de cables conductores llevan en su parte superior una tapa metálica que se introduce a presión sobre dichas bornas y evita que se afloje el tornillo interior de presión que llevan tales bornas.

115

CUARTAS.- CAJA DE DERIVACION SOBRE MURO, CON CIERRE AUTOMATICO EN LA TAPA Y CONTACTOS DE SEGURIDAD.

120 Todo en sustancia tal y conforme se describe en la anterior Memoria Descriptiva y se representa a titulo de ejemplo en la hoja unica de dibujos que se acompaña.

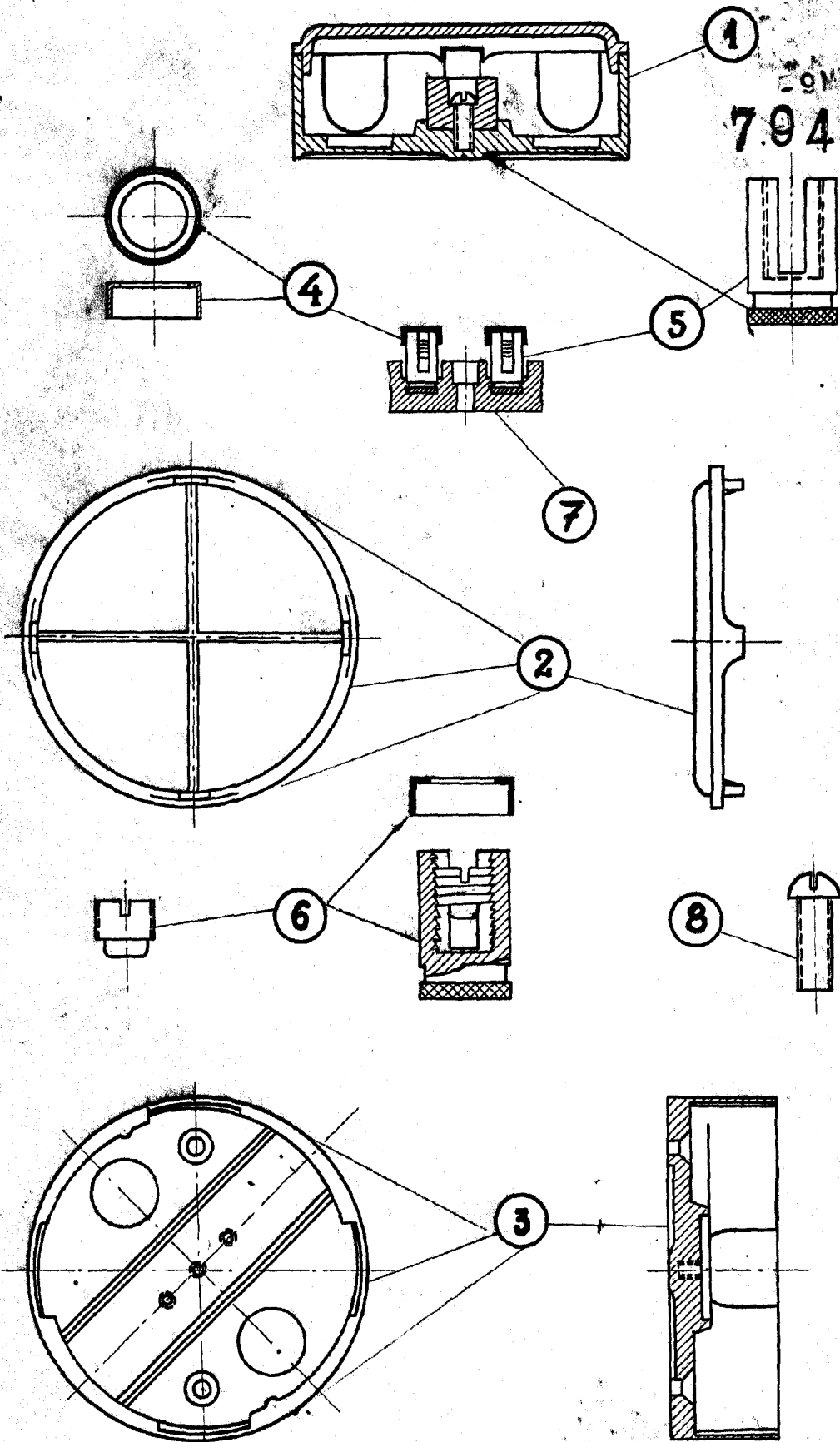
Consta esta Memoria de cinco hojas mecanografiadas por una sola cara y de una hoja de dibujos.

Madrid, 9 de Marzo de 1.960.

P. A.  
CARLOS DE ARDONA Y MUJICA  
P. E.



29 MAR 1960  
7.9401



Madrid, 9 de Marzo de 1.960.  
CARLOS DE SORDANA Y RUIZ

ESCALA VARIABLE