

27 FEB.



79382

M O D E L O
D E
U T I L I D A D

a favor de Don NICOLAS FERRER PARAIS, de nacionalidad española, residente en Vilajuiga (Gerona), calle Monterra, 5, por "RUEDA PERFECCIONADA".

- . -

MEMORIA DESCRIPTIVA

La presente invención se refiere a una rueda perfeccionada, propia para ser empleada en montajes orientables, que se caracteriza por su simplicidad, facilidad de montaje y seguridad de funcionamiento, siendo particularmente apta para ser acoplada sobre ejes inclinados.

La indicada rueda consiste esencialmente en un cuerpo esférico, obtenido por moldeo adecuado sobre un casquillo cojinete que lo atraviesa diametralmente.

10. Dicho cuerpo está dotado, de origen de una corona cuya

79382²⁷ FEB



sección transversal decrece hacia una de sus bases y que está cubierta completamente por un anillo resistente al desgaste, de sección acanalada y cuyos bordes están ocluidos en la masa del cuerpo moldeado.

5. Para la mejor comprensión de cuanto se indica en la presente memoria descriptiva se acompaña un dibujo en el que, tan sólo a título de ejemplo, se representa un caso práctico de realización de una rueda de características iguales a las del objeto de la invención.

10.

En dicho dibujo la figura 1 muestra una vista en perspectiva del anillo de apoyo y rodamiento; y la figura 2 una vista en alzado seccionado, estando montada la rueda sobre un eje.

15.

La aludida rueda está constituida por un cuerpo esférico -1-, obtenido por moldeo, por ejemplo de caucho, sobre un casquillo cojinete -2-, que lo atraviesa diametralmente, cuyo casquillo, sobresaliendo o no por uno de sus extremos, termina por el extremo opuesto en una zona -3- esférica, abierta por su polo. Dicho cuerpo -1- queda moldeado con formación de una corona troncocónica -4-, flanqueada por ambas bases por sendas ranuras circulares -5- y -6-, por haber incluido previamente en el molde un anillo -7- de forma tal que la primera, -5-, queda situada casi sobre un círculo máximo

20.

y la segunda -6- es de perfil diédrico, penetrando ambas a profundidad adecuada dentro del cuerpo -1-. De esta manera el anillo -7-, en el caso presente de sec-

25.



7938227 FEB.

ción acanalada y abierta interiormente, queda perfectamente encajado en el cuerpo -1-.

5. Eventualmente el anillo -7- puede estar dotado en sus alas, de un borde vuelto -8- y de entallas -9- en este último o en el opuesto, para asegurar el anclaje contra rotación.

10. Como se deduce de la descripción hecha y por la observación del dibujo el montaje de la rueda objeto de la invención se realiza con toda rapidez y facilidad por acoplamiento en su casquillo-cojinete -2- de un eje -10- cuya extremidad se hace asentar sobre el fondo o zona esférica abierta -3- por intermedio de una bola -11- que facilita su giro.

15. Debido al perfil que adopta el anillo -7-, la rueda objeto de la invención es susceptible de ser montada sobre ejes que tengan cualquier inclinación comprendida entre las corrientemente empleadas para soporte de muebles y aparatos y resulta muy apropiada para su empleo como rueda orientable.

20. Se comprende que serán independientes del objeto de la invención los materiales empleados en la rueda, así como la forma y dimensiones, tanto absolutas como relativas, en las partes susceptibles de variación, de la misma, procedimiento empleado para su obtención y,
25. en general, todo cuanto no afecte a su esencialidad.

27 FEB



79382

N O T A

Se reivindica como objeto del presente modelo de utilidad:

5. 1. Rueda perfeccionada, que se caracteriza por estar constituida por un cuerpo esférico montado solidariamente sobre un casquillo-cojinete que lo atraviesa diametralmente, cuyo cuerpo está dotado de origen de una corona cuya sección transversal decrece hacia una de sus bases y que está cubierta completamente por un anillo resistente al desgaste, de sección acanalada y cuyos bordes están ocultos en la masa del cuerpo moldeado.

15. 2. Rueda perfeccionada, según la reivindicación anterior, que se caracteriza por el hecho de que la base mayor de la corona queda sensiblemente sobre un plano diametral normal al casquillo-cojinete.

20. 3. Rueda perfeccionada, según la reivindicación 1, que se caracteriza por el hecho de que uno al menos de los bordes del anillo resistente al desgaste es de sección angular dirigida hacia dentro.

4. Rueda perfeccionada.

La presente memoria descriptiva consta de cuatro hojas foliadas, escritas a máquina por una sola cara.

Barcelona, a de febrero de 1960.

Nicolás FERRER PARALS

p. a.

V. FONTI

79382

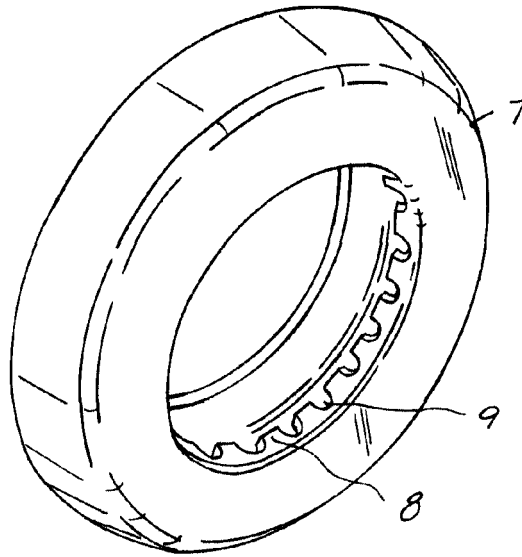


Fig. 1

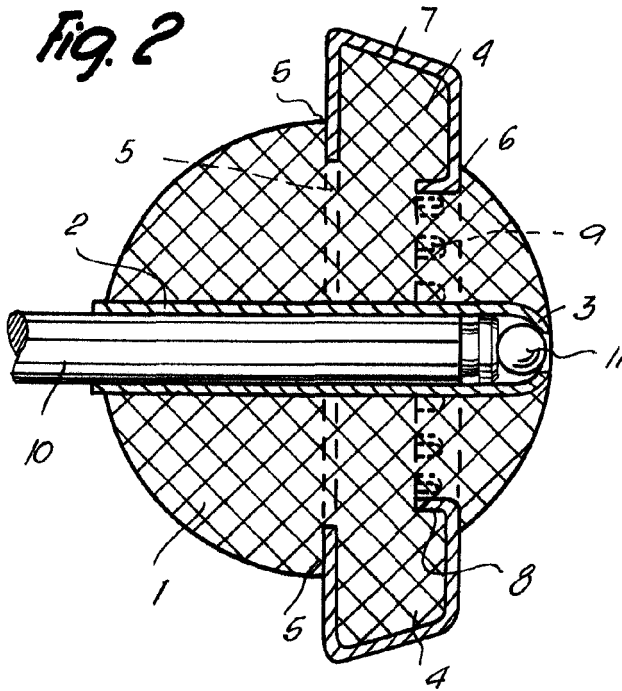


Fig. 2

Barcelona, 27 Febrero 1960
Nicolás Ferrer Parals
p.a.

6677