



79241

M O D E L O D E U T I L I D A D

por "UN NUEVO PESTILLO", a favor de Don Francisco ROMERA PON-
CE, de nacionalidad española, residente en Melgrat, (Barcelo-
na), calle Foo. Fontlladosa, s/n. - - - - -

M E M O R I A D E S C R I P T I V A

El presente Modelo hace referencia a una nueva modalidad
de pestillo de seguridad para puertas o ventanas, perfecciona-
do, el cual está destinado indistintamente a puertas grandes,
en las habitaciones de las viviendas, como a muebles, preferen-
5 temente armarios, dotados para su cierre, de doble hoja batien-
te.

El considerarlo perfeccionado, con respecto a otras rea-
lizaciones anteriores del mismo utensilio, es porque en este
caso que nos ocupa, el corrimiento de su cerrojo, no precisa
10 de existencia de ninguna parte saliente ni exterior, a la
línea recta del margen de la hoja o puerta de que se trate,
sino que el impulsor del mismo, se halla comprendido dentro
del volumen de la caja del pestillo, la cual por estar a su



79241

vez empotrada dentro del montante de madera, no puede nunca representar impedimento para el cierre normal de las puertas.

Por lo tanto, la característica esencial de este pestillo, es la de ser un elemento oculto o invisible, que proyecta su vástago móvil contra los quicios, superior o inferior, de las correspondientes puertas, con movimiento corredero a modo de cerrojo; radicando la comodidad y mejora del mismo, en el modo de producir dicho movimiento, que no es más que su impulso en un sentido o en otro, ascendente o descendente, mediante la intrusión de un solo dedo, en el cajetín interior que presenta abierto en la superficie de su cuerpo.

Se comprenderá simple y claramente esta estructura, analizando la representación que del mismo se hace en el plano adjunto, como ejemplo de prototipo llevado a la práctica.

Así, en el gráfico, la Fig. 1, reproduce en perspectiva el aspecto exterior de la totalidad del pestillo. En la Fig. 2, se esquematiza el corte vertical medio de su montaje. Y, la Fig. 3, muestra la visión frontal interior del mismo.

Constituye un cuerpo cerrado rectangular -4-, en cuya cara frontal -4a-, única que resta visible después de empotrado en el margen de la puerta y afianzado por los correspondientes tornillos -5-. En dicha cara, aparece una ventana rectangular -6-, por la que se hace visible y practicable el cajetín -7-, de la pieza interior corredera. Esta pieza interior, está compuesta de una placa plana y lisa -8-, que forma el citado cajetín, mediante los dos dobleces en ángulo recto, que se ven en el dibujo, prolongada superiormente por una pieza -8a-, abierta en ojal de colisa -9-, para facilitar el paso del tornillo de fijación, cuya pieza se remata superior-



79241

mente con el vástago o clavija -10-, que es el destinado a penetrar en su correspondiente vaina en el quicio de la puerta, subiendo del cuerpo a través de la abertura -11-.

5 En la Fig. 2, en que aparece el pestillo atornillado a su correspondiente puerta -12-, se dibuja con trazo fuerte la posición pasiva de la pieza interior corredera, y en línea de trazos, la posición activa o de cierre, cuando se ha izado el cajetín con el dedo, siguiendo la flecha señalada en la Fig. 1.

10 La pieza interior, corredera, se mantiene correctamente en el interior del cuerpo, favorecida por un resorte de fleje de acero -13-, que solidarizado a la pared posterior del cajetín, presiona y se apoya contra la pared posterior -4b-, manteniendo estabilizado el conjunto, así como la colisa -9-, da paso al tornillo superior, la zona inferior de
15 la placa -8-, experimenta también una abertura análoga -14-, para dar lugar y paso al segundo tornillo de fijación.

Aunque el ejemplo expuesto, ha sido descrito orientándolo hacia arriba, o sea, para ser colocado en el ángulo superior de la puerta, se comprende que su utilización es
20 la misma, instalándolo inversamente en la parte baja de la puerta o ventana donde se aplique.

En la realización práctica del objeto de esta solicitud, podrán variar, las formas, dimensiones, proporciones
25 y disposición de los distintos elementos, así como las calidades de los materiales utilizados, sin que por ello, se altere ni modifique su esencialidad.

N O T A

30 Se reivindica como objeto del Modelo descrito:



79241

5 1^a.- Un nuevo pestillo, caracterizado por tener su elemento activo de arrastre, localizado internamente en forma de cajetín que se moviliza con suma facilidad en el interior de un cuerpo cerrado, rectangular, embotable en la hoja de la puerta y en cuya cara frontal y visible existe la ventana abierta por donde se moviliza el pestillo.

10 2^a.- Un nuevo pestillo, caracterizado porque el elemento de arrastre que se cita en la reivindicación 1^a, está integrado por una placa lisa que en su zona media experimenta una doble torsión angular, formando un cajetín, que es el que se enfrenta a la ventana reivindicada, en el cuerpo cerrado del pestillo; prolongándose superiormente en una pieza horadada por una colisa, y rematada centralmente por el vástago saliente o verdadero pestillo, que se orienta y sale
15 centrado por la perforación central de la pared superior.

20 3^a.- Un nuevo pestillo, según la reivindicación 1^a, caracterizado porque la fijación de la pieza corredera interior dentro de la caja exterior, se mantiene y orienta por medio de un resorte que, solidarizado al reverso del cajetín, se apoya presionando contra la pared posterior de la caja.

4^a.- UN NUEVO PESTILLO.

Madrid, 1^a de Marzo de 1960

FERNANDO PERAIRE

P.F.

79341

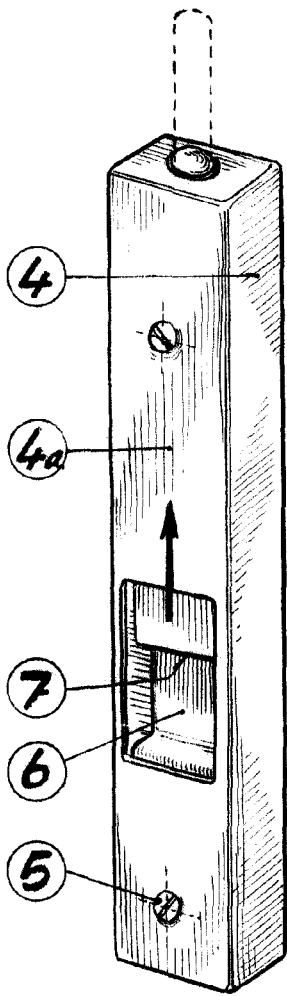


Fig. 1

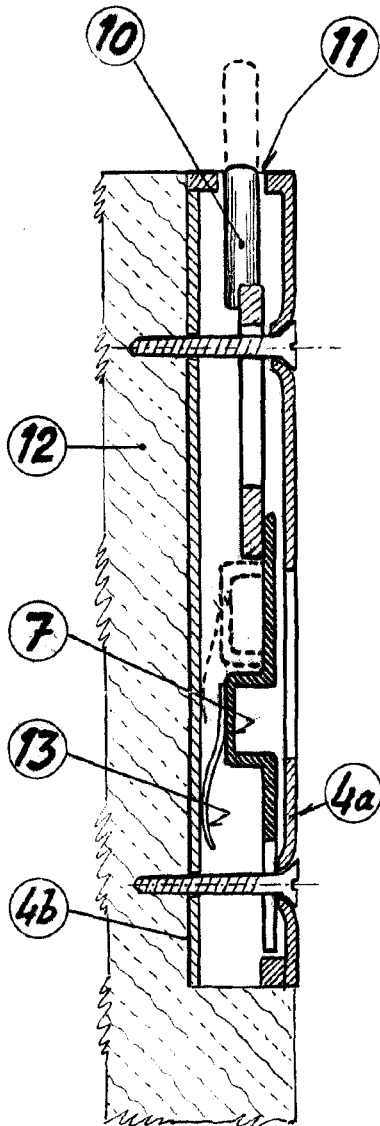


Fig. 2

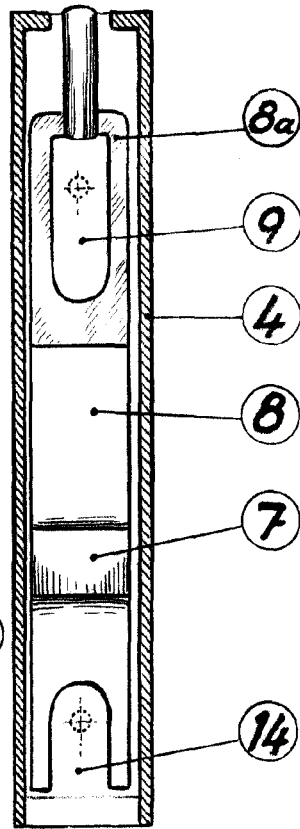


Fig. 3

P.A.
Fernando Perrine

Escala variable