



1 MAR 5 1930

79226

M O D E L O
D E
U T I L I D A D

para "DISPOSITIVO DE ACOPLAMIENTO DE LOS ELEMENTOS PRINCIPALES DE PLANCHAS ELECTRICAS", a favor de Da. MARIA ISABEL FRAU GASCO, residente en BARCELONA, calle Cerdeña, nº 229-237.

- . -

MEMORIA DESCRIPTIVA

El presente modelo de utilidad se refiere a un dispositivo de acoplamiento de los elementos principales de planchas eléctricas, o sea del acoplamiento del cuerpo con la empuñadura.

5. Presenta la ventaja de que dicho acoplamiento se efectúa en forma mucho más sencilla y efectiva que con los sistemas de acoplamiento de tipo similar conocidos hasta la fecha.

Con el fin de facilitar la explicación, se acompaña a la presente memoria, una lámina de dibujos en la que se ha representado un caso de realización que se cita a título de ejemplo.

10. En el dibujo:

la figura 1, muestra la empuñadura de la plancha,
la figura 2, el cuerpo de la plancha con el dispositivo de acoplamiento de ambas piezas fijado al mismo,
la figura 3, un detalle en sección del sistema de acoplamiento.

15.

79226

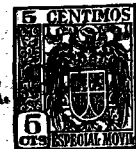


5. Consiste en una placa metálica -1- fijada mediante unos roblones u otro sistema de fijación -2- al cuerpo -3- de la plancha, cuya placa presenta como elementos de acoplamiento, dos espigas de punta angular -4-, en su extremo anterior y dos patillas verticales -5- con sendos tetones -6- con orificio, en su extremo posterior.

10. Estos elementos se acoplan a la base -7- de la empuñadura de la plancha, que presenta a dicho efecto en su parte anterior, dos escoteras -8- -9- con un biselado -10- para encajar en ellos la punta de las espigas -4- quedando encajados sus lados entre los bordes rectos de las escotaduras de la empuñadura. Por su parte posterior presenta dos topes -11- con unas cazoletas -12- y orificio roscado en las que se encajan los tetones -6- de las patillas verticales de la placa fijandose, ambas piezas, placa y base empuñadura, una vez acopladas, con sendos tornillos roscados a los topes de la base.

15. El modelo dentro de su esencialidad, puede ser llevado a la práctica, en otras formas que difieren en detalle de la indicada a título de ejemplo, a las cuales alcanzará igualmente la protección que se recaba. Podrá pues, fabricarse en cualquier tamaño y con los materiales más adecuados, por quedar todo ello
20. comprendido en el espíritu de las reivindicaciones.

1 MAR.



1 MAR. 1950

NOTA

79226

Descrito el objeto y utilidad de la invención, lo que se declara no divulgado ni practicado en España, comprende las siguientes reivindicaciones.

5. 1. Dispositivo de acoplamiento de los elementos principales de planchas eléctricas, caracterizado esencialmente, por efectuarse el acoplamiento del cuerpo de la plancha con la base de la empuñadura, mediante una placa fijada con unos roblones u otro sistema al cuerpo, cuya placa presenta como elementos de acoplamiento, dos espigas de punta angular en su extremo anterior y dos patillas verticales con sendos tetones con orificio, en su extremo posterior.

15. 2. Dispositivo de acoplamiento de los elementos principales de planchas eléctricas, según la anterior reivindicación, caracterizado por presentar la base de la empuñadura de la plancha, en su parte anterior, dos escotaduras con un biselado para encajar en ellos la punta de las espigas de la placa de acoplamiento y en su parte posterior, dos topes con unas cazoletas y orificio roscado en las que se encajan los tetones de las patillas de la propia placa, fijándose ambas piezas o sea el cuerpo con la empuñadura, con sendos tornillos roscados a los susodichos topes.

20. 3. Dispositivo de acoplamiento de los elementos principales de planchas eléctricas.

25. Según se describe y reivindica en la presente memoria descriptiva, que consta de 40-hojas foliadas y descritas a máquina por una sóla cara, acompañadas de una lámina de dibujos.



Madrid, a 1^o Marzo de 1960

MARIA ISABEL FRAU GASCO

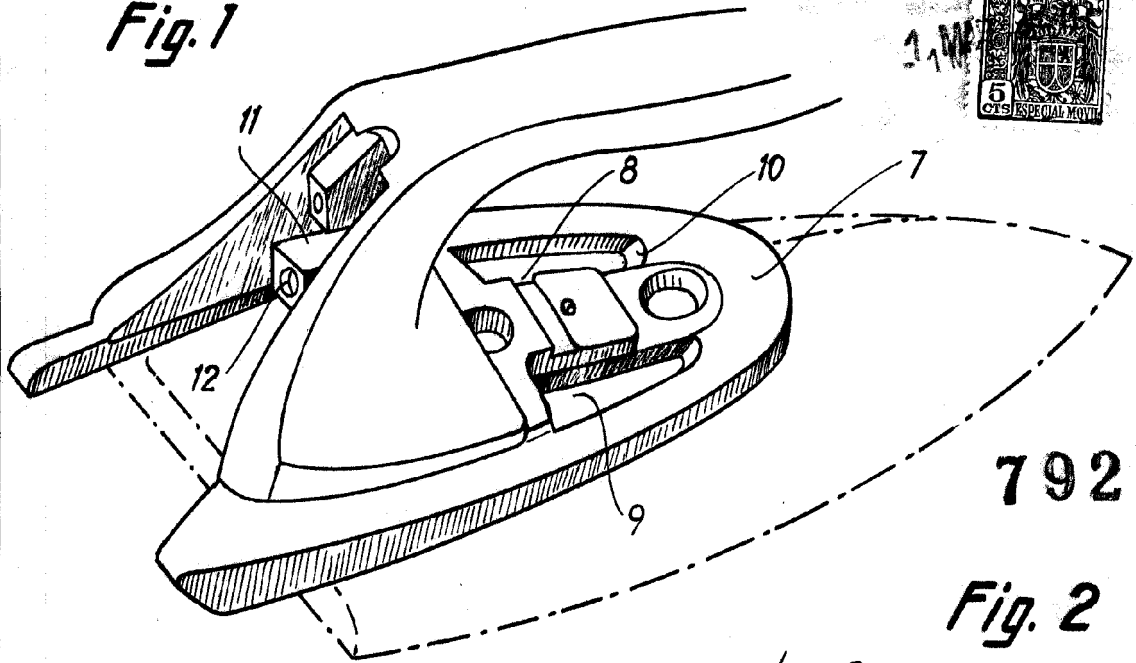
p.a.

MARIA ISABEL FRAU GASCO

79226

S/mp.

Fig. 1



79226

Fig. 2

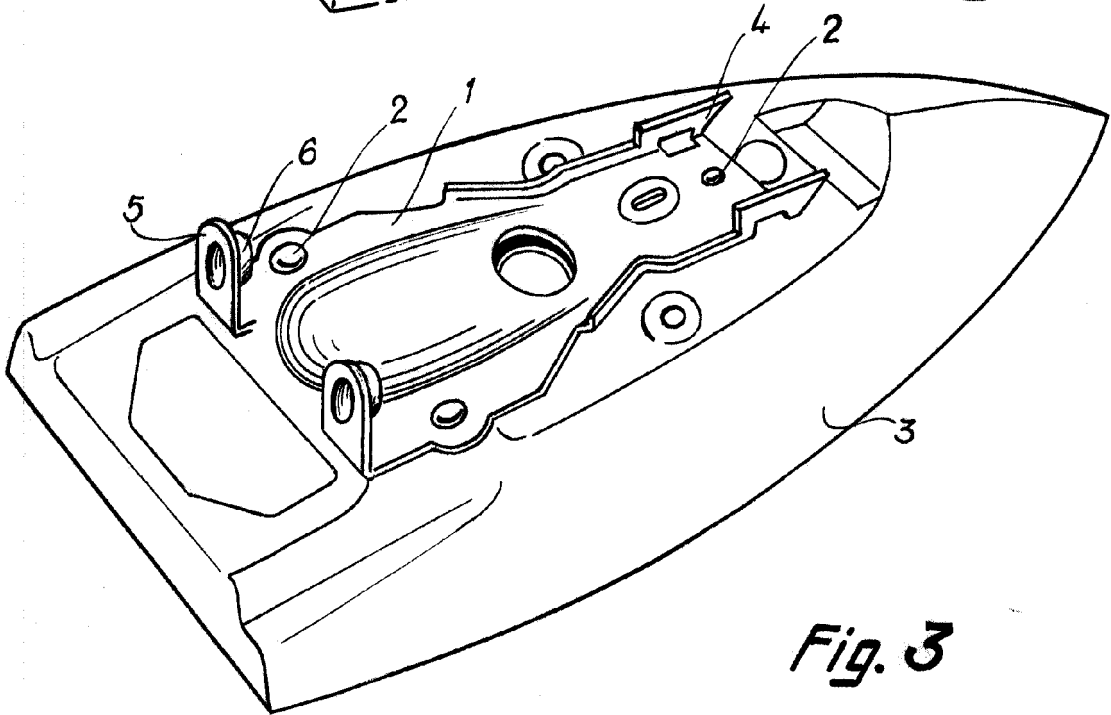
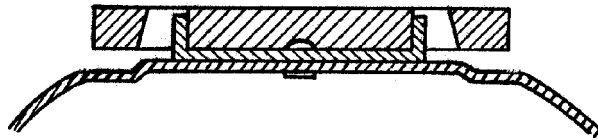


Fig. 3



Madrid, 1 MAR 1960
Jaime Isern

p.p.
[Signature]