

1 MAR 1990

79223

MODELO UTILIDAD
por veinte años
a favor de

Don Jaime GILART SERRET
de nacionalidad española
residente en Barcelona-Mallorca 477

P O R

"INTERRUPTOR O DESCONECTOR ELECTRICO"

MEMORIA DESCRIPTIVA

Consiste el objeto del presente Modelo de Utilidad en un in
terruptor o desconector eléctrico.

Hasta la fecha no se conoce en el mercado un interruptor o de
desconector eléctrico como el que es objeto de éste Modelo de
5 Utilidad caracterizado en el cuerpo de ésta Memoria descriptiva.

Para la mejor comprensión del objeto de este Modelo de Utili
dad, se acompaña a ésta memoria descriptiva un plano explicati-
vo de sus particularidades esenciales a título de ejemplo.

En la Figura -A- que forma el dibujo del mentado Modelo de

10 Utilidad se aprecia;

En -1- una tapa móvil que tiene un entrante roscado y terminando en punta.

En -2- y -3- piezas que actúan en la parte superior de la pieza -A-.

15 En -4- se aprecia una pieza que tiene una parte roscada tanto en su parte exterior como en la interior para recibir a las tres mentadas piezas -1-, -2- y -3-. En la parte inferior tiene un espacio para recibir también a rosca un juego de cuatro piezas.

20 En -5- apreciamos una pieza roscada para llevar en el extremo que se introduce en la mentada pieza -4- y hace la función de perfecto acople, y llevar una arandela entre dos tuercas que recibe en su cuerpo roscado.

En -6- y -7- se aprecian dos tuercas que actúan de sujeción a la pieza antes mencionada y roscada -5- y entre ellas actúa un ovalillo -8-.

En -9- se aprecia un ovalillo que actúa entre la pieza roscada -5- en la parte inferior de la pieza -10- y sobre los extremos de la abertura que tiene la pieza antes expresada -4-.

30 En -10- se aprecia una pieza que lleva el extremo de la no -5- cuya parte superior es angular o cóncava para recibir al extremo puntiagudo que lleva la pieza móvil -1-.

Como se apreciará el macho roscado -1- se introduce en la pieza cóncava -10- que lleva la pieza también roscada -5-.

35 En -11- se aprecia una arandela aislante.

En -12- se aprecia una arandela intermedia entre la anterior y la pieza roscada -5-.

Con ello se consigue que sea más difícil sinó imposible de que se afloje el contacto de éste interruptor, al tener la mentada particularidad de que con dos elementos fijos completamente y formar cuña su enlace aparte de suprimir otros elementos conocidos esta sencillez de contacto es muy eficaz por las

particularidades expresadas.

45 Descrito suficientemente el objeto del presente Modelo de
 Utilidad solamente cabe hacerse constar que, podrá ser objeto
 de mejoras siempre y cuando no se altere la esencialidad de és-
 te Modelo de Utilidad no desvirtuándolo el cambio de forma ni
 los materiales a emplear en su fabricación o construcción.

 REIVINDICACIONES

50 Reivindica el recurrente la propiedad y el derecho exclusivo
 de fabricación en España y sus Dominios del objeto del presen-
 te Modelo de Utilidad caracterizado en las siguientes reivin-
 dicaciones;

55 1. Interruptor o desconectador eléctrico, caracterizado
 esencialmente por una pieza hueca en su interior que, recibe
 tanto en su parte superior como en la inferior a sendas pie-
 zas roscadas, estando de la parte superior roscada tanto in-
 teriormente como exteriormente.

60 2. Interruptor o desconectador eléctrico, caracterizado
 esencialmente porque la pieza que actúa en la parte superior
 de la anteriormente expresada tiene los movimientos de rosca-
 do para que su extremidad interior pueda encajar en la pieza
 que actúa en la parte inferior de la expresada en la reivin-
 dicación primera.

65 3. Interruptor o desconectador eléctrico, caracterizado
 esencialmente porque la pieza que actúa por rosca en la par-
 te inferior de la expresada en la reivindicación primera tiene
 en su extremo interior una concavidad para recibir al extremo
 de la pieza roscada expresada en la segunda reivindicación para
 70 efectuar un contacto fijo, debido a la sujeción externa que
 tienen dichas piezas móviles.

4. Por "INTERRUPTOR O DESCONECTADOR ELECTRICO"

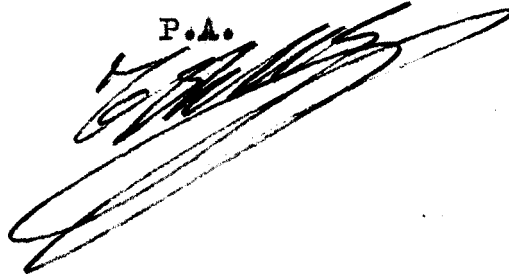
Sean cuales fueren las circunstancias que concurren en la esencialidad del presente Modelo de Utilidad caracterizado en el cuerpo de ésta memoria descriptiva.

75

Consta ésta memoria descriptiva de cuatro hojas mecanografiadas por una sola cara, numeradas, foliadas y acompañadas de un plano explicativo a título de ejemplo.

Madrid uno de Marzo de 1960

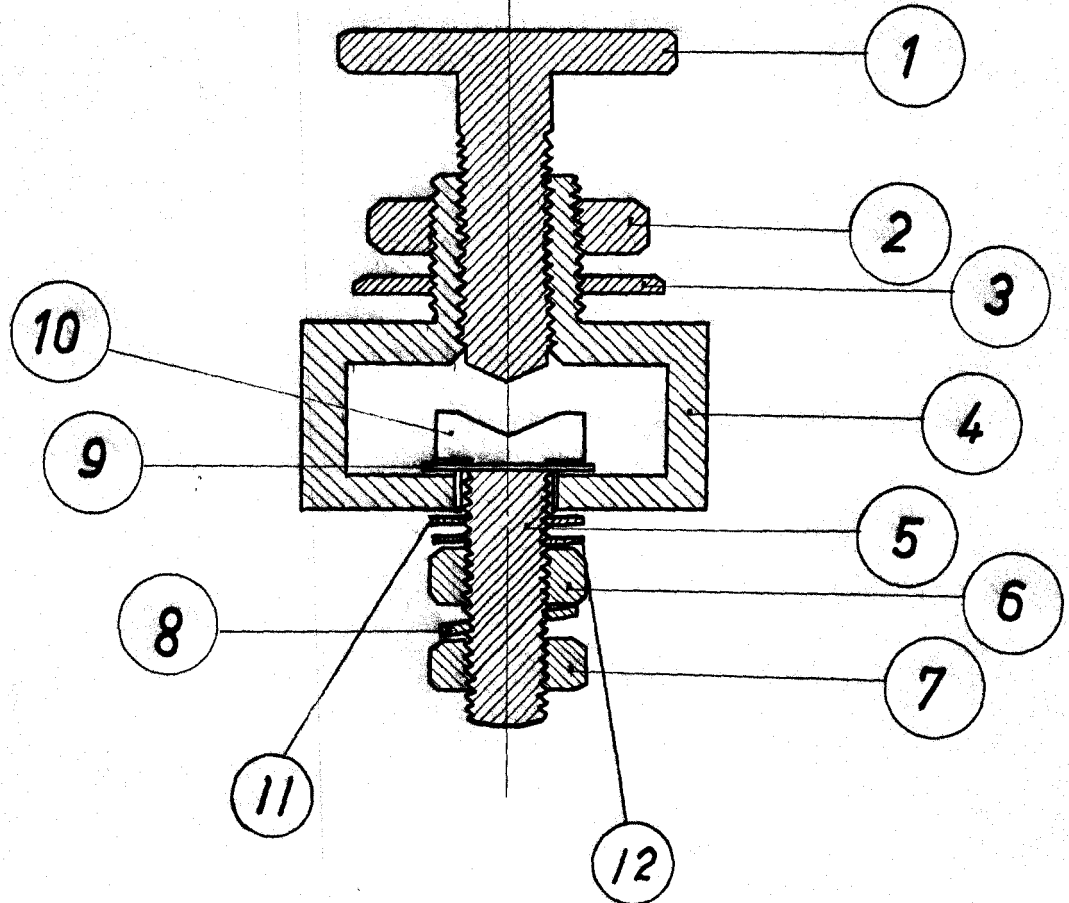
P.A.



1 MAR. 1960

79223

Fig. A



Escala variable

Madrid Febrero 1960