



79200

MODELO DE UTILIDAD

por 20 años

a favor de Dña. JOAQUINA POVEDA PITARCH, de nacionalidad española, residente en Barcelona, Virgili, 68 - - - - - para: "AGUJA PERFECCIONADA PARA MÁQUINAS DE TEJIDOS LABRADOS".

MEMORIA DESCRIPTIVA

El presente modelo de utilidad se refiere a una aguja perfeccionada para máquinas de tejidos labrados.

Hasta el presenta, las agujas para este tipo de máquinas están constituidas por sendas varillas metálicas convenientemente conformadas y de diámetro uniforme en toda su longitud. Este diámetro presenta una sección algo menor que los taladros practicados en los cartones que se aplinan sucesivamente en las caras del correspondiente cilindro, sin embargo, ya sea por dilatación o 5
10 contracción de este cartón, o bien por desgaste de los



orificios acoplables en los bañones o tetones para guía del cartón en el cilindro, no siempre se encuentran estos taladros correctamente enfrentados con las correspondientes agujas, siendo ello la causa de fallos en la entrada de la aguja en el cartón y cilindro que perjudica notablemente el normal funcionamiento de la máquina que disminuye así su habitual rendimiento.

Por este motivo deben cambiarse periódicamente los cartones lo que repercute grandemente en la cuestión económica, encareciendo ello el precio de coste del tejido elaborado.

Con el fin de aminorar considerablemente este importante perjuicio, y lograr un mayor rendimiento de la máquina y a la vez alargar mucho más la vida útil de los cartones, se ha ideado el presente modelo que consiste esencialmente en el hecho de reducir periféricamente la cabeza o extremo activo que coopera funcionalmente con el correspondiente cartón y cilindro. Con esta disminución de diámetro se obtiene una mayor tolerancia (que llega aproximadamente a un aumento de un 50% de la actualmente existente) que permite un trabajo de las agujas más desahogado, las cuales penetran fácil y correctamente en el cartón aún en el caso de un pronunciado desplazamiento de éste con respecto de los orificios del cilindro que lo soporta.

En el caso de tratarse de una máquina de doble efecto, la aguja presentará sus dos extremos o cabezas convenientemente rebajadas periféricamente, para su cooperación con los respectivos cartones y cilindros.

Para facilitar la explicación, se acompaña a la presente memoria una lámina de dibujos en los que se ha



representado un caso de realización que se cita a título de ejemplo, no limitativo del alcance del modelo.

En los dibujos:

5 La figura 1 muestra el detalle del extremo o cabeza de una aguja perfeccionada según el objeto del modelo,

la figura 2 ilustra en sección el detalle de la cooperación funcional entre dicha aguja y el correspondiente cartón y cilindro, y

10 la figura 3 manifiesta una aguja para máquina de doble efecto, convencionalmente fragmentada, con sus extremos o cabezas preparados según el invento.

Consiste el modelo en una aguja -1- para máquinas de tejidos labrados, constituida por una varilla cilíndrica que presenta su extremo anterior o cabeza -2- rebajada
15 periféricamente determinando una zona asimismo cilíndrica de menor diámetro y concéntrica con el resto o cuerpo de la aguja.

Esta configuración de la aguja permite una mayor tolerancia en la introducción de su cabeza por el taladro
20 -3- del cartón -4-, de manera que aunque éste se encuentre desplazado con respecto del cilindro -5-, tal como se indica en la figura 2, la aguja traspasa el taladro 3 del cartón y penetra en el orificio -6- de dicho cilindro. (Con la referencia -7- se indica en línea de puntos el
25 diámetro del cuerpo de la aguja -1-, según los tipos actualmente en el mercado, en cuyo caso, como se desprende de la figura 2, la aguja no entraría ya a través del taladro del cartón).

Esta disminución en el diámetro de la aguja en
30 sus zonas extremas es llevada a cabo por presión y estiraje



1 para evitar debilitación en el material y no afecta para nada su esencial rigidez, pues el cuerpo -1- de la misma conserva su habitual diámetro que evita toda flexión contraproducente de la aguja.

5 Se comprende que cuando se trate de una máquina de doble efecto, o sea de las que presentan cilindros en lados opuestos, las agujas 1' (figura 3) presentarán rebajados sus dos extremos o cabezas -2'-, con el fin de obtener una perfecta cooperación funcional con respecto
10 de los correspondientes cartones y cilindros.

Aunque ventajosamente la disminución diametral de las cabezas -2- de las agujas será cilíndrica, no obstante también cabe la posibilidad de una reducción cónica o bien de sección poligonal, según convenga.

15 El modelo, dentro de su esencialidad, puede ser llevado a cabo en otras formas de realización que sólo difieran en detalle de la indicada a título de ejemplo, a las cuales alcanzará igualmente la protección que se recaba. Podrá, pues, fabricarse en cualquier forma y tamaño,
20 con los medios y materiales más adecuados, por quedar todo ello comprendido en el espíritu de las reivindicaciones.

N O T A

Se reivindica como objeto del presente modelo de utilidad:

25 1.- Aguja perfeccionada para máquinas de tejidos labrados, caracterizada esencialmente por el hecho de presentar en su cabeza o extremo activo una zona periféricamente reducida que alcanza sustancialmente la parte de aguja a cooperar funcionalmente con el cartón
30 y cilindro de estas máquinas, presentando el resto de la



aguja el diámetro normal que evita su flexión.

1
2.- Aguja perfeccionada para máquinas de tejidos labrados, según la reivindicación 1, caracterizada porque para las máquinas de doble efecto, presenta sus dos extremos 5 o cabezas reducidos periféricamente para cooperar respectivamente con los cartones y cilindros.

3.- AGUJA PERFECCIONADA PARA MÁQUINAS DE TEJIDOS LABRADOS.

10 Consta la presente memoria descriptiva, de 5 hojas, mecanografiadas, numeradas, foliadas y escritas por una sola cara, acompañada de una hoja de dibujos.

Barcelona, a 19 de Febrero de 1960.

JOAQUINA POVEDA PITARCH

P.A.



19

Fig. 1

79200

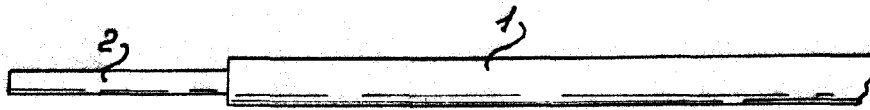


Fig. 2

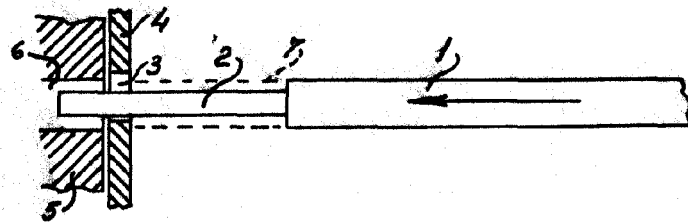


Fig. 3



Barcelona, 19 Febrero 1960.
p.a.
J. Poveda