

27 FEB 1960

79158



MEMORIA DESCRIPTIVA  
para solicitar  
M O D E L O D E U T I L I D A D  
e n  
E S P A Ñ A  
p o r V E I N T E años  
p o r "CAJON MONOBLOQUE PARA TRANSPORTE DE  
PESCADO"

A nombre de:

CALZADOS SALOM, S.A., entidad de nacionalidad  
española,

domiciliada en:

PAJMA DE MALLORCA (Balears), calle de La Punta, 22

XX

El objeto de la presente solicitud de modelo de  
utilidad, se refiere a un cajón monobloque para transpor-  
te de pescado, cuyas características de novedad le confie-  
ren la cualidad de aportar a la función a que se destina  
las siguientes ventajas:

791587 FEB



27 FEB 1950

a.- Es realizable por moldeo de elastómeros y plásticos, por lo que resulta imputrescible, inalterable por las aguas y salmueras y de gran resistencia mecánica.

10

b.- Posee asas cuyo manejo no daña ni lesiona a los usuarios.

c.- El pescado va escurrido en virtud de relieves internos y de gran cantidad de orificios de evacuación de aguas de que va provisto el envase.

15

d.- Posee relieves externos, que imparten refuerzo al cajón.

En el adjunto plano se ha representado una forma de ejecución del modelo realizada de acuerdo con los principios enunciados.

20

La figura 1 representa un cajón en vista perspectiva por arriba.

La figura 2 lo representa en perspectiva por abajo.

25

Como puede apreciarse, el cajón que se preconiza consiste en un cuerpo capsular moldeado (1), de forma paralelepípedica, abierto por arriba y dotado, en su fondo, de relieves concéntricos, por encima de dicho fondo, constituyendo canales (2), que se intercomunican por canales radiales, constituyendo avenamiento en combinación con numerosos orificios evacuadores de las aguas al exterior (3).

30

El fondo, en su parte exterior, lleva también relieves (4) que actúan de refuerzo y en los laterales también van relieves (5) en forma de huso.

35

La boca lleva borde en relieve de refuerzo (6).

El cajón lleva asas (7) de fibras entrelazadas,

27 FEB 1960  
ROMA

79158

por ejemplo cáñamo, esparto, sisal, etc., insertas sobre los orificios (8) de los testeros.

40 Esta modelo es realizable en cualesquiera tamaños y materiales adecuados, siendo susceptible de toda clase de modificaciones de detalle que no alteren su fundamento.

-:- NOTA -:-

45 Los puntos de invención propia y nueva que se presentan para que sean objeto de este modelo de utilidad, en España, por veinte años, son los siguientes:

12.- Cajón monobloque para transporte de pescado, caracterizado porque se compone de un cuerpo hueco abierto paralelepípedo, moldeado, con borde de refuerzo en su boca y en cuyo fondo, por dentro, van relieves circulares determinativos de canales concéntricos de avestamiento que se intercomunican por canales radiales y presentan numerosos orificios pasantes, llevando dicho fondo, por su parte externa, relieves de refuerzo diagonales y en cruz ligados por otros oblicuos, insertándose en los laterales o faldones relieves de refuerzo en huso, poseyendo el 50 cajón asas de fibras entrelazadas que se montan sobre orificios de los testeros.

55 22.- "CAJON MONOBLOQUE PARA TRANSPORTE DE PESCADO".

60 Tal y como se ha descrito en la memoria que antecede, representado en el dibujo que se acompaña y para los fines que se han especificado y consta de tres hojas escritas a máquina por una sola cara.

Madrid, 27 de Febrero de 1960

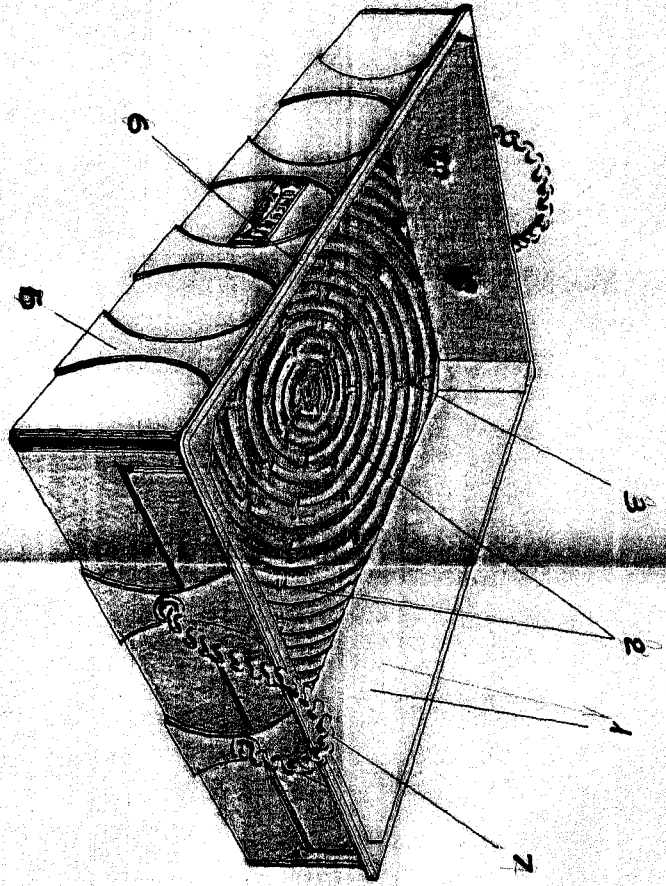


FIG. 1



2/2

NO. 20715

179158

HOLLAND

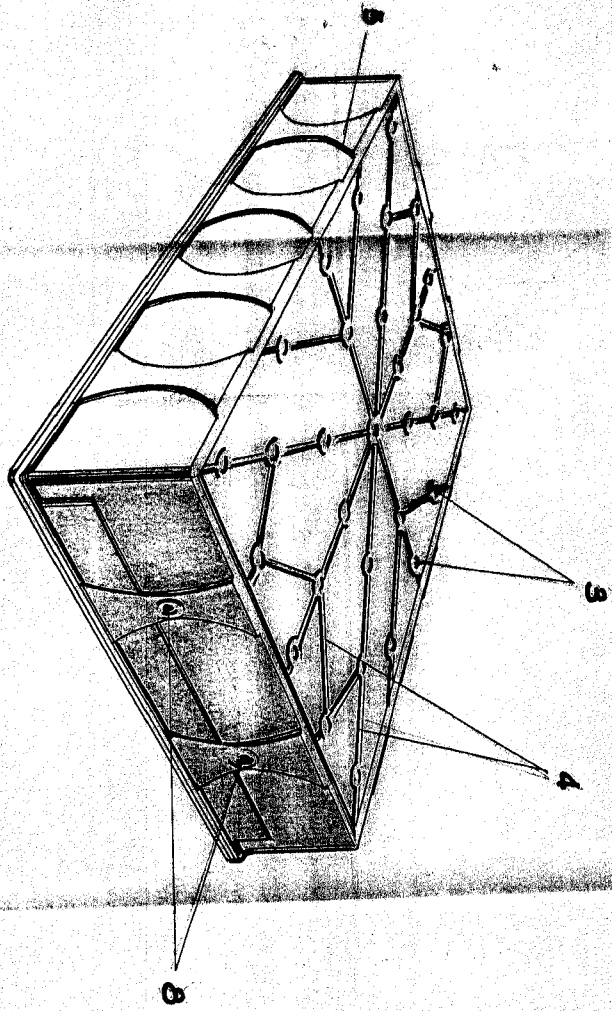
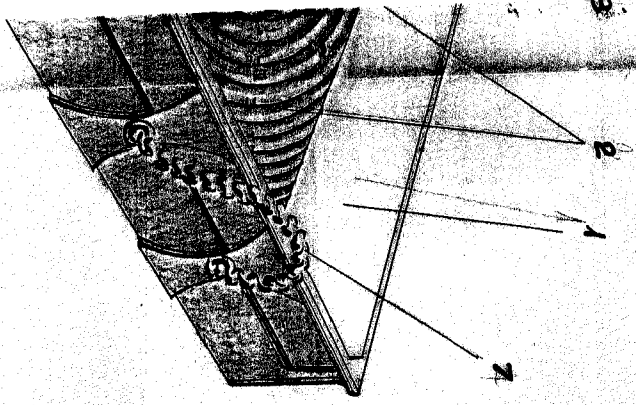
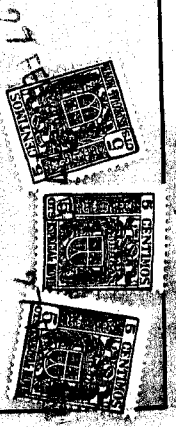


FIG. 2

ESCALA VARIABLE 27 FEB 1900

MINIMO FEBREDO 1900.