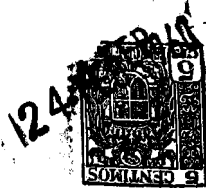


79029



79029

MEMORIA DESCRIPTIVA
para solicitar
M O D E L O D E U T I L I D A D
e n
E S P A Ñ A
por VEINTE años
por "FRIGORIFICO PERFECCIONADO"

A nombre de:

Don Carlos ROCA BOLAÑO, de nacionalidad
española,

domiciliado en:

PALMA DE MALLORCA (Balears), Mariano Aguiló, 11

=====

El objeto de la presente solicitud de modelo de
utilidad, se refiere a un armario frigorífico perfeccionado,
cuyas características de novedad le confieren la cualidad
de aportar a la función a que se destina las siguientes ven-
tajas:



7029

a.- Permite su colocación a la altura que se necesite, como si se tratara de un armario suspendido sobre la mesa de trabajo, fregadero, etc.

10 b.- Se adapta a toda clase de cocinas, comedores y habitaciones en general.

15 c.- La puerta bate sobre eje horizontal, facilitando enormemente el acceso al interior del armario y posibilitando no necesitar mucho sitio, como el que precisan los armarios corrientes de puerta batiente sobre eje vertical.

d.- Permite una adaptación más funcional y eficaz que los armarios de obra, ya que es fácilmente trasladable en caso de conveniencia.

20 En el adjunto plano, se ha representado una forma de ejecución del modelo, en tres variantes, de acuerdo con los principios enunciados.

Las figuras 1 y 2 representan, de frente y costado, una variante de frente vertical.

25 Las figuras 3 y 4 representan, de frente y costado, una variante de testero vertical y faldón inclinado, y

Las figuras 5 y 6 representan, de frente y costado, una variante de testero y faldón inclinados.

30 Como puede apreciarse, el frigorífico perfeccionado que se preconiza, consiste en un armario prismático susceptible de ir colgado de la pared, y con un testero superior bajo el que va el equipo frigorígeno, y una puerta batiente sobre eje horizontal que abre tal como indican las flechas.

35 Este modelo es realizable en cualesquiera tamaños, formas y materiales adecuados, preferentemente en cha-



70029
24 FEB

pa metálica, siendo susceptible de toda clase de modificaciones de detalle que no alteren su fundamento.

-:- N O T A -:-

40 Los puntos de invención propia y nueva que se presentan para que sean objeto de este modelo de utilidad, en España, por veinte años, son los siguientes:

45 1ª.- Frigorífico perfeccionado, caracterizado porque consta de un cuerpo en caja prismática con la parte superior cerrada por un testero delantero bajo el que se sitúa una puerta batiente sobre eje horizontal, constituyendo un cuerpo o caja susceptible de ser colgado sobre cualquier pared o muro.

2ª.- "FRIGORIFICO PERFECCIONADO".

50 Tal y como se ha descrito en la memoria que antecede, representado en el dibujo que se acompaña y para los fines que se han especificado.

Consta la presente memoria descriptiva de tres hojas escritas a máquina por una sola cara.

Madrid, 24 de Febrero de 1960

FIG. 1

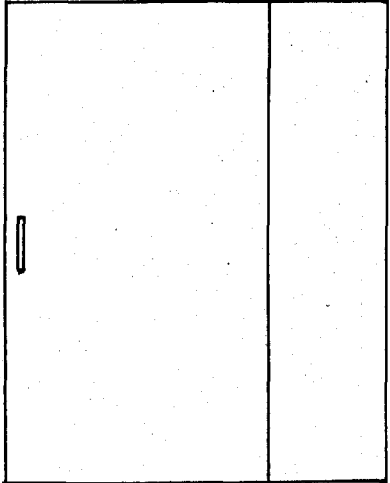


FIG. 2

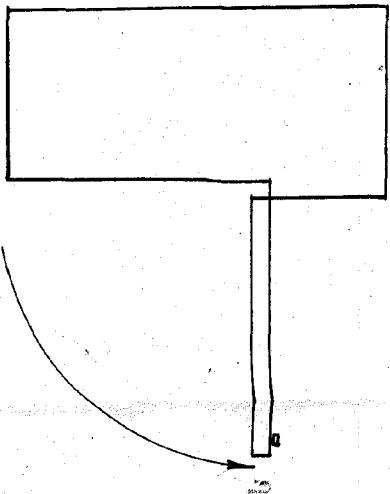


FIG. 3

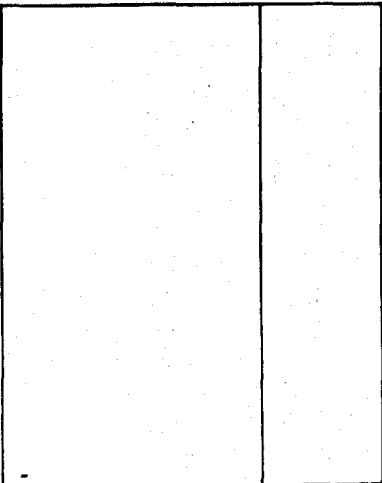


FIG. 4

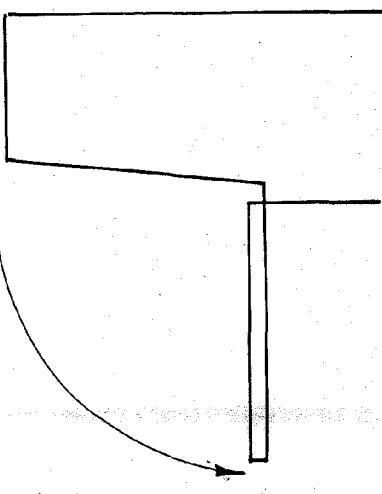


FIG. 5

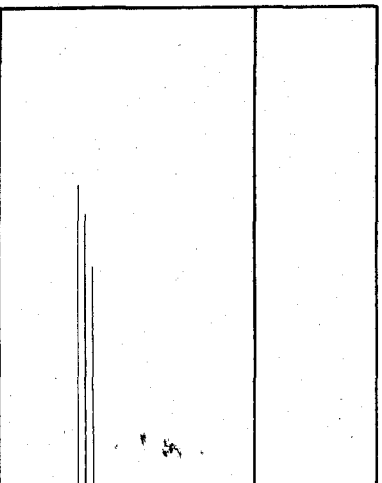
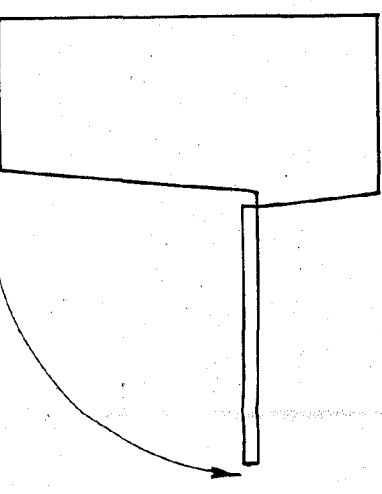


FIG. 6



Escala variable.

[Handwritten signature]

